

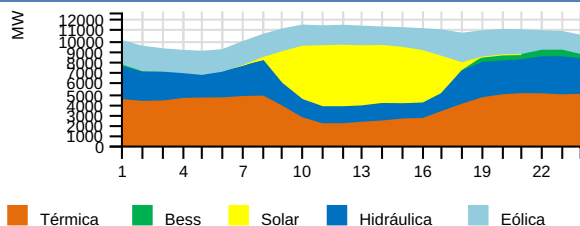
RESUMEN EJECUTIVO DE OPERACIÓN

Miércoles 28 de Mayo del 2025

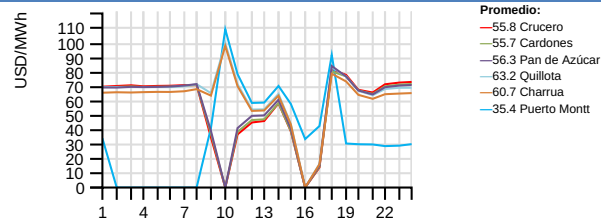


RESUMEN EJECUTIVO DE OPERACIÓN

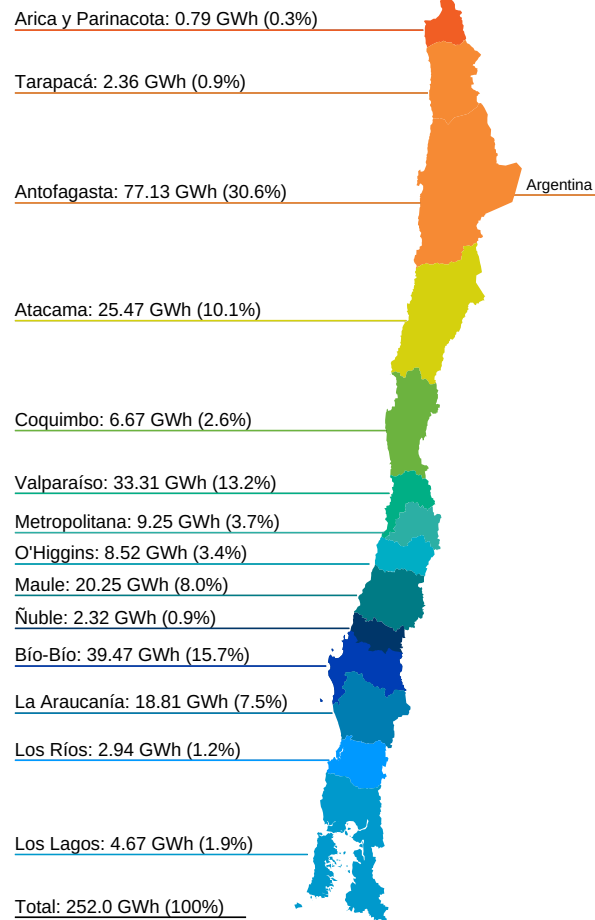
Generación horaria bruta por tecnología (MW)



Costo Marginal Real Preliminar (USD/MWh)



Generación por Regiones (GWh)



Generación por Fuente Total del SEN

	Diario (GWh)		Mensual (GWh) (*)			Acumulado Anual (TWh) (*)		
	Mié 28/may	2025	2024	var%	2025	2024	var%	
Bess	4.76	1.89%	135.77	19.57	593.77	0.60	0.06	900.00
Eólica	48.82	19.38%	803.73	802.64	0.14	4.58	4.10	11.71
Geotérmica	0.37	0.15%	10.24	27.12	-62.24	0.05	0.17	-70.59
Hidráulica	57.43	22.79%	1724.08	1596.75	7.97	8.49	9.02	-5.88
Solar	46.16	18.32%	1189.63	1163.40	2.25	8.25	7.92	4.17
Térmica	94.42	37.47%	2731.87	3168.91	-13.79	13.06	14.08	-7.24
Total	251.96	100%	6595.32	6778.39	-2.70	35.03	35.35	-0.91

Generación Hidráulica

	Diario (GWh)		Mensual (GWh) (*)			Acumulado Anual (TWh) (*)		
	Mié 28/may	2025	2024	var%	2025	2024	var%	
Embalse	33.97	59.16%	1089.82	1003.25	8.63	4.73	5.12	-7.62
Pasada	23.45	40.84%	634.24	593.51	6.86	3.76	3.90	-3.59
Total	57.42	100%	1724.06	1596.76	7.97	8.49	9.02	-5.88

Variación de generación Real vs Programada (%), Reducción Energía Eólica y Solar durante la Operación en Tiempo Real (OTR)

	Diario Mié 28/may (MWh)			Reducción Acumulada (GWh) (*)				
	Real	Programado	var%	Reducción %	2025	2024	var%	
Eólica	48820.18	50322.70	-2.99	2371.92	4.63	493.73	545.90	-9.56
Solar	46163.83	48409.90	-4.64	6663.99	12.61	1627.19	1521.31	6.96
Total	94984.01	98732.60	-3.80	9035.91	8.69	2120.92	2067.21	2.60

Generación Renovable no Convencional

	Diario (GWh)		Mensual (GWh) (*)			Acumulado Anual (TWh) (*)		
	Mié 28/may	2025	2024	var%	2025	2024	var%	
BioGas	0.52	0.49%	14.39	12.21	17.85	0.06	0.06	0.00
Biomasa (**)	3.85	3.61%	135.52	131.19	3.30	0.65	0.71	-8.45
Eólica	48.82	45.81%	803.73	802.64	0.14	4.58	4.10	11.71
Geotérmica	0.37	0.35%	10.24	27.12	-62.24	0.05	0.17	-70.59
Pasada (**)	6.84	6.42%	186.60	178.66	4.44	0.91	0.95	-4.21
Solar	46.16	43.32%	1189.63	1163.40	2.25	8.25	7.92	4.17
Total	106.56	100%	2340.11	2315.22	1.08	14.50	13.91	4.24

Consumo de Combustible Teórico

		Diario		Mensual		Acumulado Anual	
		Mié 28/may	2025	2025	2025		
Biogas	Nm3	309711	8171326	36816539			
Biogas	m3	0	0	0			
Biomasa	m3	1086	37700	174399			
Biomasa	m3 st	4476	164711	846321			
Biomasa	ton	3224	131440	634778			
Biomasa	Tss	567	15140	74732			
Carbón + Petcoke	ton	18142	430314	1885648			
Diésel	ton	1159	3106	37474			
Gas Natural	dam3	1165	135339	793155			
GNL	dam3	4548	95093	416985			
Licor Negro	Tss	3263	85227	447225			
Otro		0	0	0			

Generación Térmica

	Diario (GWh)		Mensual (GWh) (*)			Acumulado Anual (TWh) (*)		
	Mié 28/may	2025	2024	var%	2025	2024	var%	
BioGas	0.52	0.55%	14.39	12.21	17.85	0.06	0.06	0.00
Biomasa	3.89	4.12%	137.63	133.40	3.17	0.66	0.73	-9.59
Carbón	51.74	54.79%	1268.48	1328.61	-4.53	5.57	6.33	-12.01
Cogeneracion	2.35	2.49%	66.74	53.68	24.33	0.29	0.33	-12.12
Diésel	6.88	7.29%	18.78	41.84	-55.11	0.21	0.11	90.91
Fuel Oil	0.00	0.00%	0.27	0.12	125.00	0.00	0.00	0.00
Gas Natural	27.80	29.45%	1192.08	1576.20	-24.37	6.12	6.39	-4.23
PetCoke	1.23	1.31%	33.49	22.86	46.50	0.15	0.13	15.38
Total	94.41	100%	2731.86	3168.92	-13.79	13.06	14.08	-7.24

Crecimiento anual

-0.91%

Participación anual ERNC

41.39%

Importación

0.0 GWh

Exportación

0.0 GWh

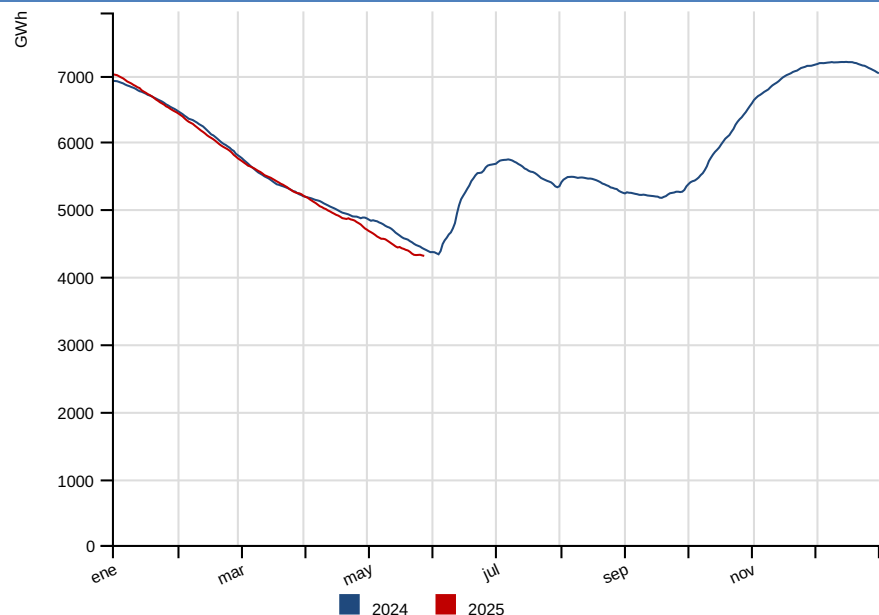
(*) Representa el acumulado a igual fecha 2025 y 2024

Var % Mensual: [(Valor Año Actual) - (Valor Año Anterior)] / (Valor Año Anterior) -- **Var % Acumulado Anual:** [(Valor Año Actual - Valor Año Anterior)] / (Valor Año Anterior)

(**) Factor de ajuste para inyecciones de ERNC, de acuerdo a Balance-ERNC.

RESUMEN DIARIO OPERACIÓN

Energía Embalsada en los Últimos 12 Meses (GWh)



Cotas (msnm)

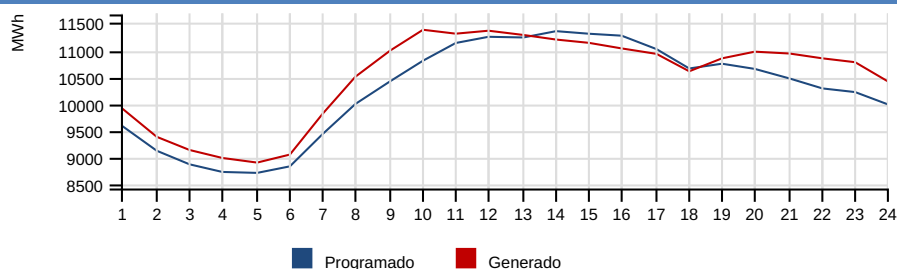
	Diario		Máxima	Mín. Operacional
	Mié 28/may	Mar 27/may	2025	2025
Rapel	100.97	100.79	105.00	100.50
Invernada	1304.82	1305.01	1318.00	1282.80
Melado	642.43	641.24	648.00	641.00
Colbun	416.38	416.52	437.00	397.00
Maule	2168.13	2168.13	2180.85	2152.10
Laja	1326.69	1326.71	1368.00	1300.00
Ralco	694.31	694.56	725.00	692.00
Pangué	507.99	508.15	510.00	501.00
Chapo	236.30	236.31	243.00	222.00

Precipitaciones (mm)

	Diario			Acumulado Anual (*)	
	Mié 28/may	Mar 27/may	2025	var% 2024	var% Año Normal
Rapel	0.00	0.00	61.00	4.63	-25.79
Invernada	0.00	0.00	249.90	-11.57	-8.70
Melado	0.00	0.00	159.60	-27.95	-49.85
Colbún	0.00	0.00	366.00	-21.43	-7.48
Laja	0.00	0.00	403.00	-12.52	-15.28
Pangué	0.00	0.00	839.40	36.07	15.34
Chapo	0.00	1.50	1117.00	9.56	-4.04

Nota: Del total de energía embalsada, 350.80 GWh son gestionables por el Coordinador a la fecha del presente informe, sin considerar la energía embalsada en Colbún y los derechos de generación de Laguna del Maule y Lago Laja. Si se incluyen los recursos de Colbún, Laguna del Maule y Lago Laja la energía gestionable alcanza los 1399.30 GWh.

Comparación Programado vs Generado (MWh)



Demanda Máxima (MW), Generación (GWh) y Frecuencia (Hz)

	Diario			Máximo Anual (*)		
	Mié 28/may	Mar 27/may	var%	2025	2024	var%
Máxima Horaria	11384.84	11212.30	1.52	11887.61	12013.78	-1.00
	Programado	Hora		Real	Hora	var%
Demanda Máx.	11359.12	14		11384.84	10	0.18
Demanda Punta	10755.47	19		10978.91	20	2.04
Generación Total	246.38	-		251.97	-	2.27
	Frecuencias	Hz	Hora			
Frecuencia Máxima	50.29		07:48:37			
Frecuencia Mínima	49.65		16:38:57			

Var % Diario: $\frac{((\text{Valor día informe}) - (\text{Valor día anterior})) / (\text{Valor día anterior}) * 100}{-}$ **Var % Máximo Anual:** $\frac{((\text{Valor anual actual}) - (\text{Valor anual anterior})) / (\text{Valor anual anterior}) * 100}{-}$ **Var % Demanda Máx, Demanda Punta y Generación Total:** $\frac{((\text{Valor real}) - (\text{Valor programado})) / (\text{Valor programado}) * 100}{-}$

Costo Marginal Real Preliminar Barra 220 kV Quillota

63.24 USD/MWh

Costo Marginal Real Preliminar Barra 220 kV Crucero

55.83 USD/MWh

Eventos energéticos según Oficio Ordinario 1245/2014 del Ministerio de Energía.

Sistema	Tipo	Fecha F/S	Hora F/S	Detalle	Fecha E/S	Hora E/S
SEN	G1	25/05/2025	11:00	Evento que implique una pérdida igual o superior al 70% de la demanda en (MW)		