

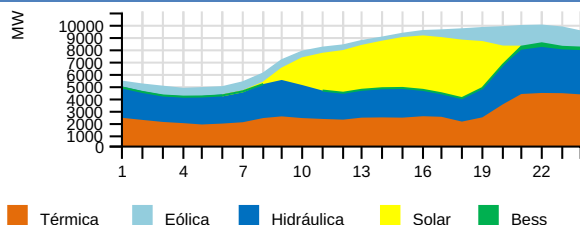
RESUMEN EJECUTIVO DE OPERACIÓN

Miércoles 26 de Febrero del 2025

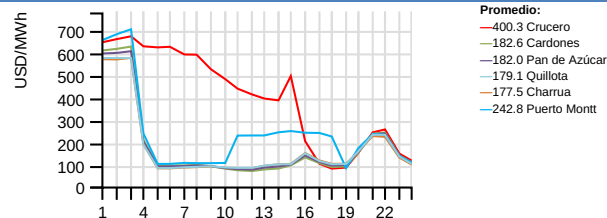


RESUMEN EJECUTIVO DE OPERACIÓN

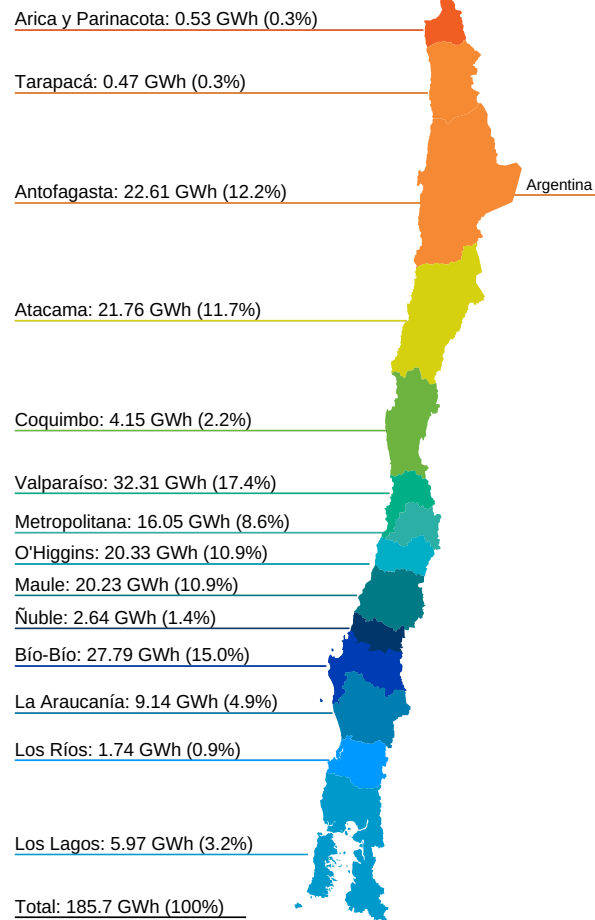
Generación horaria bruta por tecnología (MW)



Costo Marginal Real Preliminar (USD/MWh)



Generación por Regiones (GWh)



Generación por Fuente Total del SEN

	Diario (GWh)		Mensual (GWh) (*)			Acumulado Anual (TWh) (*)		
	Mié 26/feb	2025	2024	var%	2025	2024	var%	
Bess	1.14	0.61%	87.63	7.20	1117.08	0.20	0.02	900.00
Eólica	19.36	10.42%	830.16	610.42	36.00	1.88	1.52	23.68
Geotérmica	0.09	0.05%	9.59	29.89	-67.92	0.02	0.07	-71.43
Hidráulica	62.23	33.51%	1497.55	1744.48	-14.15	3.57	4.20	-15.00
Solar	39.93	21.50%	1661.24	1493.78	11.21	3.75	3.39	10.62
Térmica	62.96	33.90%	2111.47	2398.26	-11.96	4.19	4.46	-6.05
Total	185.71	100%	6197.64	6284.03	-1.37	13.61	13.66	-0.37

Generación Hidráulica

	Diario (GWh)		Mensual (GWh) (*)			Acumulado Anual (TWh) (*)		
	Mié 26/feb	2025	2024	var%	2025	2024	var%	
Embalse	36.84	59.27%	776.61	942.64	-17.61	1.78	2.36	-24.58
Pasada	25.32	40.73%	720.88	801.84	-10.10	1.79	1.84	-2.72
Total	62.16	100%	1497.48	1744.48	-14.16	3.57	4.20	-15.00

Variación de generación Real vs Programada (%), Reducción Energía Eólica y Solar durante la Operación en Tiempo Real (OTR)

	Diario Mié 26/feb (MWh)			Reducción Acumulada (GWh) (*)		
	Real	Programado	var%	Reducción	%	var%
Eólica	19358.95	34604.90	-44.06	12557.00	39.34	-7.69
Solar	39933.47	71921.60	-44.48	30268.54	43.12	9.08
Total	59292.42	106529.92	-44.34	42825.54	41.94	4.55

Generación Renovable no Convencional

	Diario (GWh)		Mensual (GWh) (*)			Acumulado Anual (TWh) (*)		
	Mié 26/feb	2025	2024	var%	2025	2024	var%	
BioGas	0.10	0.14%	8.28	10.20	-18.82	0.02	0.02	0.00
Biomasa (**)	3.79	5.55%	116.83	143.17	-18.40	0.25	0.28	-10.71
Eólica	19.36	28.37%	830.16	610.42	36.00	1.88	1.52	23.68
Geotérmica	0.09	0.13%	9.59	29.89	-67.92	0.02	0.07	-71.43
Pasada (**)	4.98	7.30%	152.55	157.00	-2.83	0.36	0.38	-5.26
Solar	39.93	58.51%	1661.24	1493.78	11.21	3.75	3.39	10.62
Total	68.25	100%	2778.63	2444.46	13.67	6.28	5.66	10.95

Consumo de Combustible Teórico

		Diario		Mensual		Acumulado Anual	
		Mié 26/feb	2025	2025	2025		
Biogas	Nm3	36997	4736635	11932666			
Biogas	m3	0	0	0			
Biomasa	m3	899	26928	65644			
Biomasa	m3 st	6821	125794	276089			
Biomasa	ton	4760	122410	255958			
Biomasa	Tss	666	14963	33431			
Carbón + Petcoke	ton	2179	294354	567731			
Diésel	ton	1153	6852	12836			
Gas Natural	dam3	7497	145160	282974			
GNL	dam3	2297	51969	117106			
Licor Negro	Tss	2180	80438	165758			
Otro		0	0	0			

Generación Térmica

	Diario (GWh)		Mensual (GWh) (*)			Acumulado Anual (TWh) (*)		
	Mié 26/feb	2025	2024	var%	2025	2024	var%	
BioGas	0.10	0.15%	8.28	10.20	-18.82	0.02	0.02	0.00
Biomasa	3.85	6.12%	118.45	146.47	-19.13	0.25	0.29	-13.79
Carbón	10.16	16.14%	877.77	1097.17	-20.00	1.67	2.06	-18.93
Cogeneracion	1.20	1.91%	31.08	61.17	-49.19	0.08	0.13	-38.46
Diésel	4.73	7.52%	38.60	24.03	60.63	0.07	0.04	75.00
Fuel Oil	0.07	0.12%	0.09	0.08	12.50	0.00	0.00	0.00
Gas Natural	41.66	66.18%	1005.96	1029.54	-2.29	2.04	1.89	7.94
PetCoke	1.18	1.87%	31.24	29.61	5.50	0.06	0.04	50.00
Total	62.95	100%	2111.47	2398.26	11.96	4.19	4.47	-6.26

Crecimiento anual

-0.37%

Participación anual ERNC

46.14%

Importación

0.0 GWh

Exportación

0.0 GWh

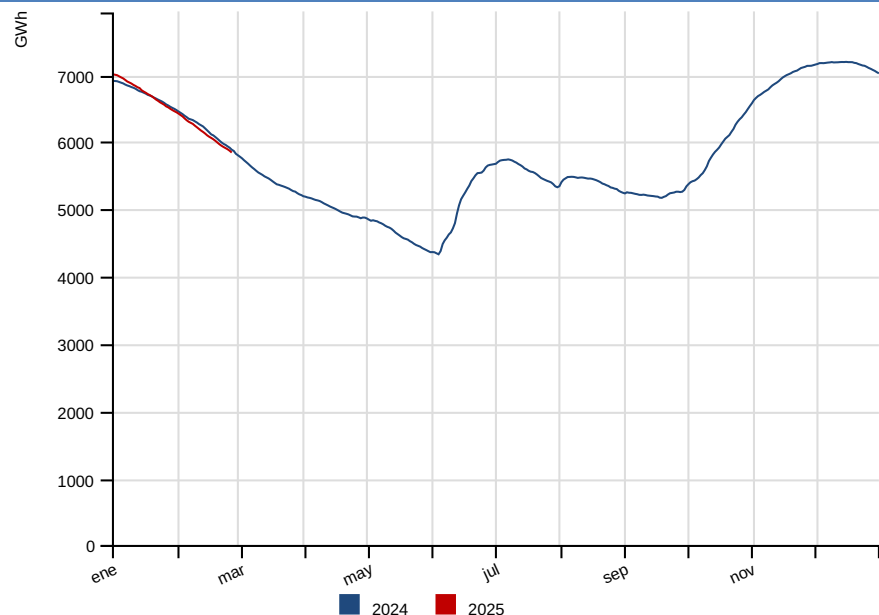
(*) Representa el acumulado a igual fecha 2025 y 2024

Var % Mensual: [(Valor Año Actual) - (Valor Año Anterior)] / (Valor Año Anterior) -- **Var % Acumulado Anual:** [(Valor Año Actual - Valor Año Anterior)] / (Valor Año Anterior)

(**) Factor de ajuste para inyecciones de ERNC, de acuerdo a Balance-ERNC.

RESUMEN DIARIO OPERACIÓN

Energía Embalsada en los Últimos 12 Meses (GWh)



Cotas (msnm)

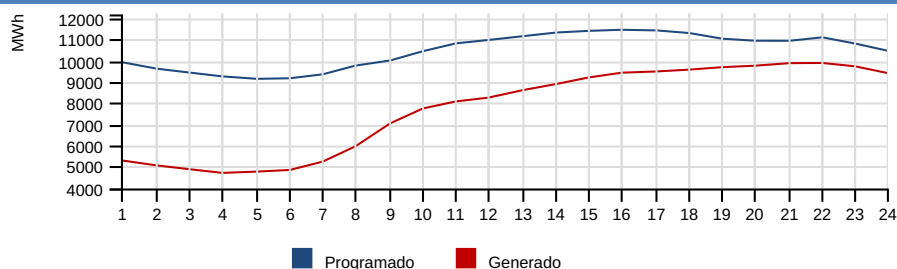
	Diario		Máxima	Min. Operacional
	Mié 26/feb	Mar 25/feb	2025	2025
Rapel	104.04	104.30	105.00	100.50
Invernada	1316.71	1316.82	1318.00	1282.80
Melado	641.93	642.87	648.00	641.00
Colbun	425.26	425.40	437.00	397.00
Maule	2169.30	2169.33	2180.85	2152.10
Laja	1331.89	1331.95	1368.00	1300.00
Ralco	714.52	714.74	725.00	692.00
Pangue	509.61	509.16	510.00	501.00
Chapo	236.31	236.44	243.00	222.00

Precipitaciones (mm)

	Diario			Acumulado Anual (*)	
	Mié 26/feb	Mar 25/feb	2025	var% 2024	var% Año Normal
Rapel	0.00	0.00	0.00	-	-100.00
Invernada	0.00	0.00	0.00	-100.00	-100.00
Melado	0.00	0.00	0.00	-100.00	-100.00
Colbún	0.00	0.00	0.00	-100.00	-100.00
Laja	0.00	0.00	1.00	-60.00	-98.74
Pangue	0.00	0.00	16.80	281.82	-84.01
Chapo	0.00	0.00	132.00	34.01	-50.07

Nota: Del total de energía embalsada, 846.7 GWh son gestionables por el Coordinador a la fecha del presente informe, sin considerar la energía embalsada en Colbún y los derechos de generación de Laguna del Maule y Lago Laja. Si se incluyen los recursos de Colbún, Laguna del Maule y Lago Laja la energía gestionable alcanza los 2879.0 GWh.

Comparación Programado vs Generado (MWh)



Demanda Máxima (MW), Generación (GWh) y Frecuencia (Hz)

	Diario			Máximo Anual (*)		
	Mié 26/feb	Mar 25/feb	var%	2025	2024	var%
Máxima Horaria	9898.88	10090.49	-1.88	11706.23	12013.78	-2.50
	Programado	Hora		Real	Hora	var%
Demanda Máx.	11462.72	16		9898.88	22	-13.61
Demanda Punta	-	-		-	-	-
Generación Total	251.45	-		185.70	-	-26.15
	Frecuencias					
	Hz	Hora				
Frecuencia Máxima	50.25	01:18:34				
Frecuencia Mínima	49.70	16:53:41				

Var % Diario: $\frac{((\text{Valor día informe}) - (\text{Valor día anterior}))}{(\text{Valor día anterior})} * 100$ -- **Var % Máximo Anual:** $\frac{((\text{Valor anual actual}) - (\text{Valor anual anterior}))}{(\text{Valor anual anterior})} * 100$ -- **Var % Demanda Máx, Demanda Punta y Generación Total:** $\frac{((\text{Valor real}) - (\text{Valor programado}))}{(\text{Valor programado})} * 100$

Costo Marginal Real Preliminar Barra 220 kV Quillota

179.10 USD/MWh

Costo Marginal Real Preliminar Barra 220 kV Crucero

400.28 USD/MWh

Eventos energéticos según Oficio Ordinario 1245/2014 del Ministerio de Energía.

Sistema	Tipo	Fecha F/S	Hora F/S	Detalle	Fecha E/S	Hora E/S
---------	------	-----------	----------	---------	-----------	----------