

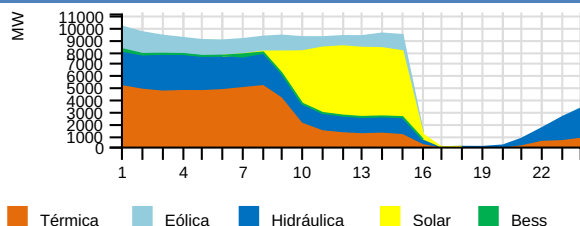
RESUMEN EJECUTIVO DE OPERACIÓN

Martes 25 de Febrero del 2025

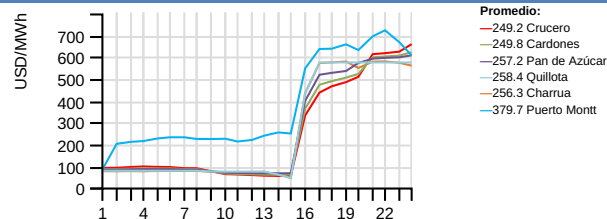


RESUMEN EJECUTIVO DE OPERACIÓN

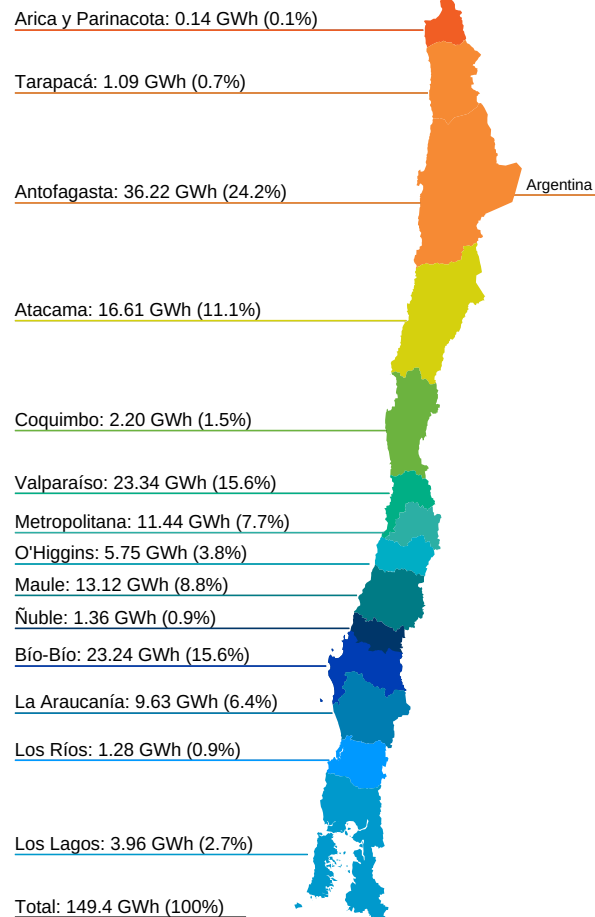
Generación horaria bruta por tecnología (MW)



Costo Marginal Real Preliminar (USD/MWh)



Generación por Regiones (GWh)



Generación por Fuente Total del SEN

	Diario (GWh)		Mensual (GWh) (*)			Acumulado Anual (TWh) (*)		
	Mar 25/feb	2025	2024	var%	2025	2024	var%	
Bess	1.00	0.67%	86.46	6.97	1140.46	0.20	0.02	900.00
Eólica	19.62	13.13%	810.09	583.01	38.95	1.86	1.49	24.83
Geotérmica	0.23	0.15%	9.50	28.89	-67.12	0.02	0.07	-71.43
Hidráulica	39.08	26.16%	1431.58	1683.21	-14.95	3.51	4.14	-15.22
Solar	34.83	23.31%	1612.93	1431.49	12.67	3.70	3.33	11.11
Térmica	54.63	36.57%	2046.03	2303.00	-11.16	4.13	4.37	-5.49
Total	149.39	100%	5996.59	6036.57	-0.66	13.41	13.41	0.00

Generación Hidráulica

	Diario (GWh)		Mensual (GWh) (*)			Acumulado Anual (TWh) (*)		
	Mar 25/feb	2025	2024	var%	2025	2024	var%	
Embalse	25.94	60.60%	739.76	910.19	-18.72	1.75	2.32	-24.57
Pasada	16.87	39.40%	695.56	773.02	-10.02	1.76	1.82	-3.30
Total	42.81	100%	1435.32	1683.21	-14.73	3.51	4.14	-

Variación de generación Real vs Programada (%), Reducción Energía Eólica y Solar durante la Operación en Tiempo Real (OTR)

	Diario Mar 25/feb (MWh)			Reducción Acumulada (GWh) (*)				
	Real	Programado	var%	Reducción	%	2025	2024	var%
Eólica	19617.86	37614.10	-47.84	541.63	2.69	234.97	265.20	-11.40
Solar	34826.81	70449.10	-50.56	2450.55	6.57	758.72	716.39	5.91
Total	54444.67	108063.20	-49.62	2992.18	5.21	993.68	981.59	1.23

Generación Renovable no Convencional

	Diario (GWh)		Mensual (GWh) (*)			Acumulado Anual (TWh) (*)		
	Mar 25/feb	2025	2024	var%	2025	2024	var%	
BioGas	0.16	0.27%	8.17	9.78	-16.46	0.02	0.02	0.00
Biomasa (**)	1.40	2.36%	111.57	137.45	-18.83	0.24	0.28	-14.29
Eólica	19.62	32.98%	810.09	583.01	38.95	1.86	1.49	24.83
Geotérmica	0.23	0.38%	9.50	28.89	-67.12	0.02	0.07	-71.43
Pasada (**)	3.25	5.46%	147.09	151.31	-2.79	0.36	0.38	-5.26
Solar	34.83	58.55%	1612.93	1431.49	12.67	3.70	3.33	11.11
Total	59.48	100%	2699.34	2341.93	15.26	6.20	5.57	11.31

Consumo de Combustible Teórico

		Diario		Mensual	Acumulado Anual
		Mar 25/feb	2025	2025	2025
Biogas	Nm3	94911	4699638	11895669	
Biogas	m3	0	0	0	
Biomasa	m3	558	26029	64745	
Biomasa	m3 st	4979	118973	269267	
Biomasa	ton	3193	117650	251198	
Biomasa	Tss	374	14297	32765	
Carbón + Petcoke	ton	7998	292175	565553	
Diésel	ton	704	5699	11683	
Gas Natural	dam3	4359	137663	275477	
GNL	dam3	1161	49672	114809	
Licor Negro	Tss	1356	78258	163578	
Otro		0	0	0	

Generación Térmica

	Diario (GWh)		Mensual (GWh) (*)			Acumulado Anual (TWh) (*)		
	Mar 25/feb	2025	2024	var%	2025	2024	var%	
BioGas	0.16	0.29%	8.17	9.78	-16.46	0.02	0.02	0.00
Biomasa	1.40	2.56%	113.09	140.62	-19.58	0.24	0.28	-14.29
Carbón	22.41	41.01%	867.61	1054.95	-17.76	1.66	2.01	-17.41
Cogeneracion	0.75	1.37%	29.86	59.15	-49.52	0.08	0.13	-38.46
Diésel	2.83	5.18%	33.46	22.78	46.88	0.06	0.03	100.00
Fuel Oil	0.01	0.01%	0.01	0.08	-87.50	0.00	0.00	0.00
Gas Natural	26.32	48.18%	963.94	987.23	-2.36	2.00	1.85	8.11
PetCoke	0.75	1.38%	29.88	28.42	5.14	0.06	0.04	50.00
Total	54.63	100%	2046.02	2303.01	11.16	4.12	4.36	-5.50

Crecimiento anual

0.00%

Participación anual ERNC

46.20%

Importación

0.0 GWh

Exportación

0.0 GWh

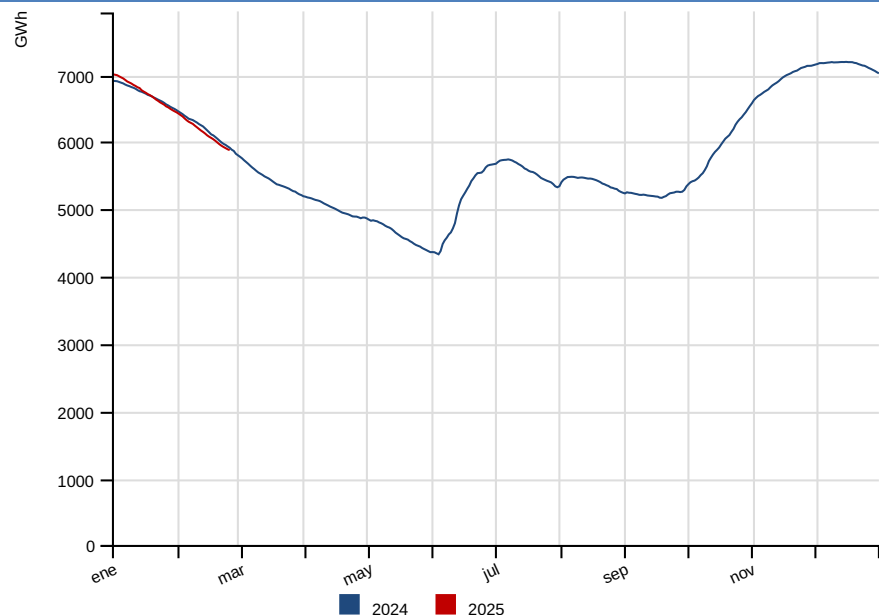
(*) Representa el acumulado a igual fecha 2025 y 2024

Var % Mensual: [(Valor Año Actual) - (Valor Año Anterior)] / (Valor Año Anterior) -- **Var % Acumulado Anual:** [(Valor Año Actual - Valor Año Anterior)] / (Valor Año Anterior)

(**) Factor de ajuste para inyecciones de ERNC, de acuerdo a Balance-ERNC.

RESUMEN DIARIO OPERACIÓN

Energía Embalsada en los Últimos 12 Meses (GWh)



Cotas (msnm)

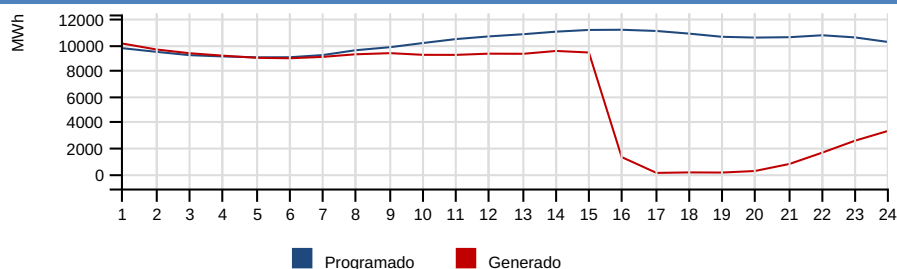
	Diario		Máxima	Min. Operacional
	Mar 25/feb	Lun 24/feb	2025	2025
Rapel	104.30	104.30	105.00	100.50
Invernada	1316.84	1316.88	1318.00	1282.80
Melado	642.87	641.44	648.00	641.00
Colbun	425.40	425.73	437.00	397.00
Maule	2169.34	2169.34	2180.85	2152.10
Laja	1332.00	1332.00	1368.00	1300.00
Ralco	714.74	715.11	725.00	692.00
Pangué	509.16	508.65	510.00	501.00
Chapo	236.44	236.49	243.00	222.00

Precipitaciones (mm)

	Diario		Acumulado Anual (*)		
	Mar 25/feb	Lun 24/feb	2025	var% 2024	var% Año Normal
Rapel	0.00	0.00	0.00	-	-100.00
Invernada	0.00	0.00	0.00	-100.00	-100.00
Melado	0.00	0.00	0.00	-100.00	-100.00
Colbún	0.00	0.00	0.00	-100.00	-100.00
Laja	0.00	0.00	1.00	-60.00	-98.55
Pangué	0.00	0.00	16.80	281.82	-82.78
Chapo	0.00	0.00	132.00	34.01	-49.21

Nota: Del total de energía embalsada, 851.4 GWh son gestionables por el Coordinador a la fecha del presente informe, sin considerar la energía embalsada en Colbún y los derechos de generación de Laguna del Maule y Lago Laja. Si se incluyen los recursos de Colbún, Laguna del Maule y Lago Laja la energía gestionable alcanza los 2888.3 GWh.

Comparación Programado vs Generado (MWh)



Demanda Máxima (MW), Generación (GWh) y Frecuencia (Hz)

	Diario		Máximo Anual (*)			
	Mar 25/feb	Lun 24/feb	var%	2025	2024	var%
Máxima Horaria	10090.49	11669.98	-13.54	11706.23	12013.78	-2.50
	Programado	Hora		Real	Hora	var%
Demanda Máx.	11155.50	16		10090.49	1	-9.59
Demanda Punta	-	-		-	-	-
Generación Total	244.48	-		149.38	-	-38.90
	Frecuencias					
	Hz	Hora				
Frecuencia Máxima	50.18	08:53:47				
Frecuencia Mínima	48.22	15:15:49				

Var % Diario: $\frac{((\text{Valor día informe}) - (\text{Valor día anterior}))}{(\text{Valor día anterior})} * 100$ -- **Var % Máximo Anual:** $\frac{((\text{Valor anual actual}) - (\text{Valor anual anterior}))}{(\text{Valor anual anterior})} * 100$ -- **Var % Demanda Máx, Demanda Punta y Generación Total:** $\frac{((\text{Valor real}) - (\text{Valor programado}))}{(\text{Valor programado})} * 100$

Costo Marginal Real Preliminar Barra 220 kV Quillota

258.43 USD/MWh

Costo Marginal Real Preliminar Barra 220 kV Crucero

249.19 USD/MWh

Eventos energéticos según Oficio Ordinario 1245/2014 del Ministerio de Energía.

Sistema	Tipo	Fecha F/S	Hora F/S	Detalle	Fecha E/S	Hora E/S
---------	------	-----------	----------	---------	-----------	----------