

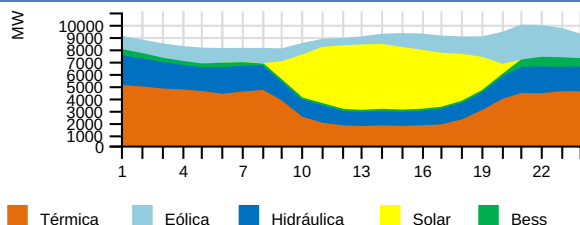
RESUMEN EJECUTIVO DE OPERACIÓN

Domingo 16 de Marzo del 2025

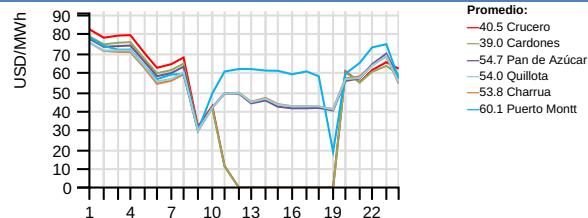


RESUMEN EJECUTIVO DE OPERACIÓN

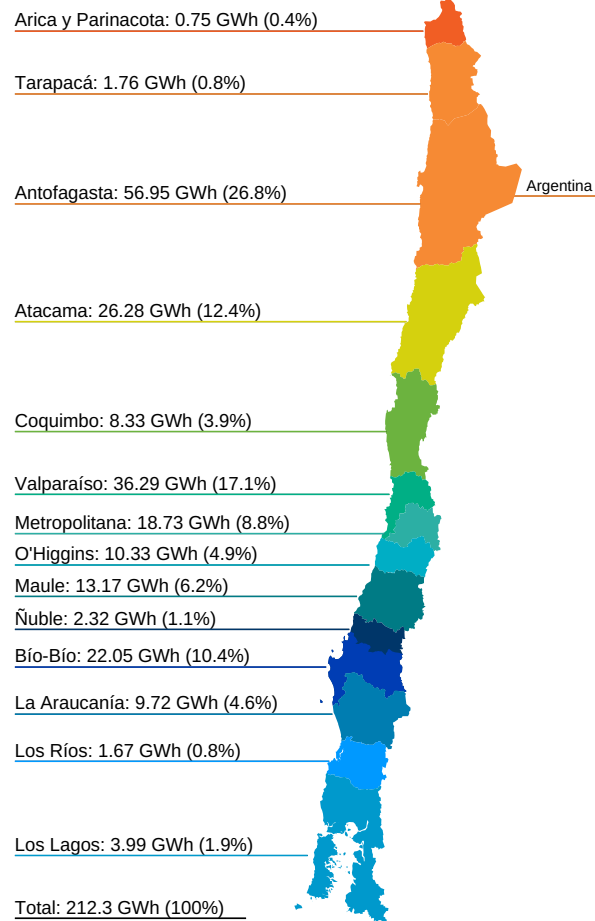
Generación horaria bruta por tecnología (MW)



Costo Marginal Real Preliminar (USD/MWh)



Generación por Regiones (GWh)



Generación por Fuente Total del SEN

	Diario (GWh)		Mensual (GWh) (*)			Acumulado Anual (TWh) (*)		
	Dom 16/mar	2025	2024	var%	2025	2024	var%	
Bess	4.67	2.20%	64.01	4.16	1438.70	0.27	0.02	1250.00
Eólica	33.83	15.93%	481.75	526.53	-8.50	2.41	2.12	13.68
Geotérmica	0.34	0.16%	5.54	16.19	-65.78	0.03	0.09	-66.67
Hidráulica	42.79	20.15%	850.12	958.25	-11.28	4.55	5.33	-14.63
Solar	47.37	22.31%	864.19	913.10	-5.36	4.73	4.49	5.35
Térmica	83.34	39.25%	1566.91	1396.35	12.21	5.97	6.16	-3.08
Total	212.34	100%	3832.52	3814.58	0.47	17.96	18.21	-1.37

Generación Hidráulica

	Diario (GWh)		Mensual (GWh) (*)			Acumulado Anual (TWh) (*)		
	Dom 16/mar	2025	2024	var%	2025	2024	var%	
Embalse	21.99	51.27%	465.55	534.16	-12.84	2.32	2.98	-22.15
Pasada	20.90	48.73%	385.09	424.09	-9.20	2.23	2.36	-5.51
Total	42.89	100%	850.65	958.25	-11.23	4.55	5.34	-14.79

Variación de generación Real vs Programada (%), Reducción Energía Eólica y Solar durante la Operación en Tiempo Real (OTR)

	Diario Dom 16/mar (MWh)			Reducción Acumulada (GWh) (*)				
	Real	Programado	var%	Reducción	%	var%		
Eólica	33828.34	35581.38	-6.06	4028.99	10.64	318.56	363.01	-12.24
Solar	47373.81	54420.90	-12.95	18499.14	28.08	1072.51	978.46	9.61
Total	81202.15	90002.28	-10.21	22528.13	21.72	1391.07	1341.47	3.70

Generación Renovable no Convencional

	Diario (GWh)		Mensual (GWh) (*)			Acumulado Anual (TWh) (*)		
	Dom 16/mar	2025	2024	var%	2025	2024	var%	
BioGas	0.42	0.46%	7.76	6.55	18.47	0.03	0.03	0.00
Biomasa (**)	3.53	3.90%	58.70	75.17	-21.91	0.31	0.37	-16.22
Eólica	33.83	37.28%	481.75	526.53	-8.50	2.41	2.12	13.68
Geotérmica	0.34	0.38%	5.54	16.19	-65.78	0.03	0.09	-66.67
Pasada (**)	5.23	5.77%	99.47	91.93	8.20	0.48	0.49	-2.04
Solar	47.37	52.21%	864.19	913.10	-5.36	4.73	4.49	5.35
Total	90.72	100%	1517.41	1629.47	-6.88	7.99	7.59	5.27

Consumo de Combustible Teórico

		Diario		Mensual		Acumulado Anual	
		Dom 16/mar	2025	2025	2025		
Biogas	Nm3	246953	4333896	16643138			
Biogas	m3	0	0	0			
Biomasa	m3	1504	10899	79077			
Biomasa	m3 st	5067	88342	377238			
Biomasa	ton	3457	54507	319044			
Biomasa	Tss	683	9122	43749			
Carbón + Petcoke	ton	11170	228787	821083			
Diésel	ton	27	1484	15854			
Gas Natural	dam3	6367	93208	390091			
GNL	dam3	2583	46381	173745			
Licor Negro	Tss	3333	52745	225912			
Otro		0	0	0			

Generación Térmica

	Diario (GWh)		Mensual (GWh) (*)			Acumulado Anual (TWh) (*)		
	Dom 16/mar	2025	2024	var%	2025	2024	var%	
BioGas	0.42	0.51%	7.76	6.55	18.47	0.03	0.03	0.00
Biomasa	3.60	4.32%	59.79	77.10	-22.45	0.32	0.38	-15.79
Carbón	31.19	37.42%	703.41	648.91	8.40	2.43	2.83	-14.13
Cogeneracion	1.85	2.22%	27.80	35.63	-21.98	0.11	0.17	-35.29
Diésel	0.21	0.25%	10.49	4.73	121.78	0.09	0.04	125.00
Fuel Oil	0.00	0.00%	0.00	0.00	0.00	0.00	0.00	0.00
Gas Natural	44.97	53.96%	738.59	606.46	21.79	2.90	2.64	9.85
PetCoke	1.10	1.32%	19.07	16.97	12.37	0.08	0.06	33.33
Total	83.34	100%	1566.91	1396.35	12.21	5.96	6.15	-3.09

Crecimiento anual

-1.37%

Participación anual ERNC

44.49%

Importación

0.0 GWh

Exportación

0.0 GWh

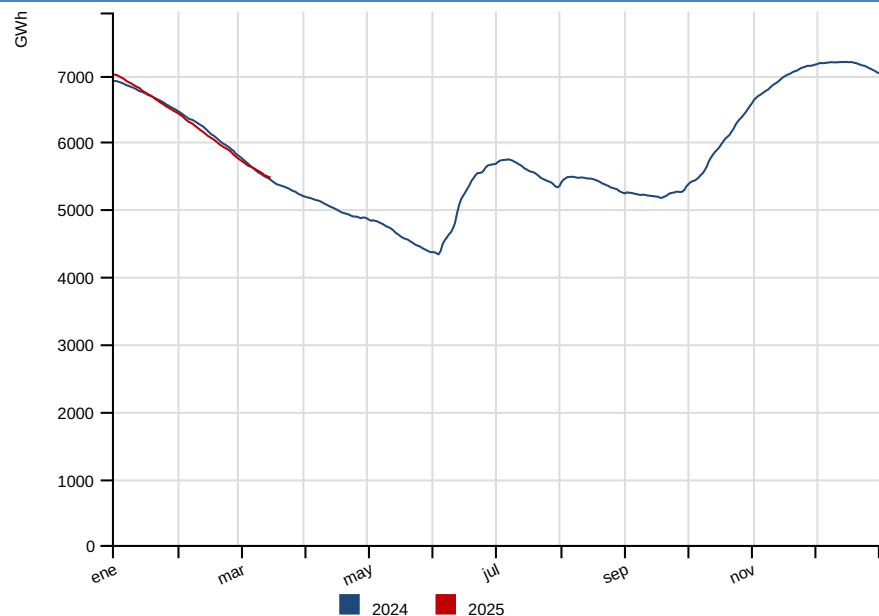
(*) Representa el acumulado a igual fecha 2025 y 2024

Var % Mensual: [(Valor Año Actual) - (Valor Año Anterior)] / (Valor Año Anterior) -- **Var % Acumulado Anual:** [(Valor Año Actual - Valor Año Anterior) / (Valor Año Anterior)]

(**) Factor de ajuste para inyecciones de ERNC, de acuerdo a Balance-ERNC.

RESUMEN DIARIO OPERACIÓN

Energía Embalsada en los Últimos 12 Meses (GWh)



Cotas (msnm)

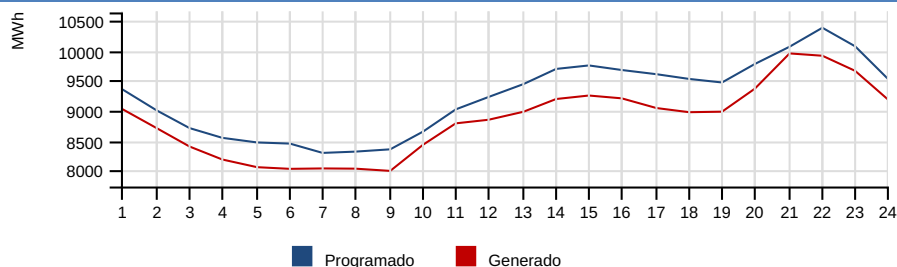
	Diario		Máxima	Min. Operacional
	Dom 16/mar	Sáb 15/mar	2025	2025
Rapel	103.35	103.32	105.00	100.50
Invernada	1315.55	1315.57	1318.00	1282.80
Melado	643.79	642.65	648.00	641.00
Colbun	423.39	423.38	437.00	397.00
Maule	2169.07	2169.09	2180.85	2152.10
Laja	1330.72	1330.78	1368.00	1300.00
Ralco	709.59	709.65	725.00	692.00
Pangué	507.46	507.63	510.00	501.00
Chapo	235.87	235.96	243.00	222.00

Precipitaciones (mm)

	Diario			Acumulado Anual (*)	
	Dom 16/mar	Sáb 15/mar	2025	var% 2024	var% Año Normal
Rapel	0.00	0.00	0.00	-	-100.00
Invernada	0.00	0.00	0.00	-100.00	-100.00
Melado	0.00	0.00	7.40	5.71	-80.85
Colbún	0.00	0.00	21.50	54.68	-54.55
Laja	0.00	0.00	30.00	154.24	-72.42
Pangué	0.00	0.00	53.00	38.02	-66.38
Chapo	0.00	0.00	269.00	19.82	-34.69

Nota: Del total de energía embalsada, 703.9 GWh son gestionables por el Coordinador a la fecha del presente informe, sin considerar la energía embalsada en Colbún y los derechos de generación de Laguna del Maule y Lago Laja. Si se incluyen los recursos de Colbún, Laguna del Maule y Lago Laja la energía gestionable alcanza los 2698.2 GWh.

Comparación Programado vs Generado (MWh)



Demanda Máxima (MW), Generación (GWh) y Frecuencia (Hz)

	Diario			Máximo Anual (*)		
	Dom 16/mar	Sáb 15/mar	var%	2025	2024	var%
Máxima Horaria	9956.85	10096.15	-1.39	11547.96	12013.78	-3.83
	Programado	Hora		Real	Hora	var%
Demanda Máx.	10384.49	22		9956.85	21	-4.05
Demanda Punta	-	-		-	-	-
Generación Total	221.48	-		212.34	-	-4.13
	Frecuencias					
	Hz	Hora				
Frecuencia Máxima	50.29	08:33:44				
Frecuencia Mínima	49.67	09:57:51				

Var % Diario: $\frac{((\text{Valor día informe}) - (\text{Valor día anterior}))}{(\text{Valor día anterior})} * 100$ -- **Var % Máximo Anual:** $\frac{((\text{Valor anual actual}) - (\text{Valor anual anterior}))}{(\text{Valor anual anterior})} * 100$ -- **Var % Demanda Máx, Demanda Punta y Generación Total:** $\frac{((\text{Valor real}) - (\text{Valor programado}))}{(\text{Valor programado})} * 100$

Costo Marginal Real Preliminar Barra 220 kV Quillota

54.00 USD/MWh

Costo Marginal Real Preliminar Barra 220 kV Crucero

40.50 USD/MWh

Eventos energéticos según Oficio Ordinario 1245/2014 del Ministerio de Energía.

Sistema	Tipo	Fecha F/S	Hora F/S	Detalle	Fecha E/S	Hora E/S
---------	------	-----------	----------	---------	-----------	----------