

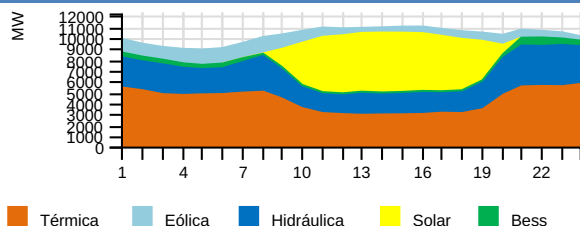
# RESUMEN EJECUTIVO DE OPERACIÓN

Viernes 14 de Marzo del 2025

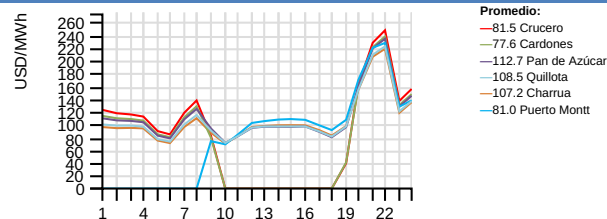


## RESUMEN EJECUTIVO DE OPERACIÓN

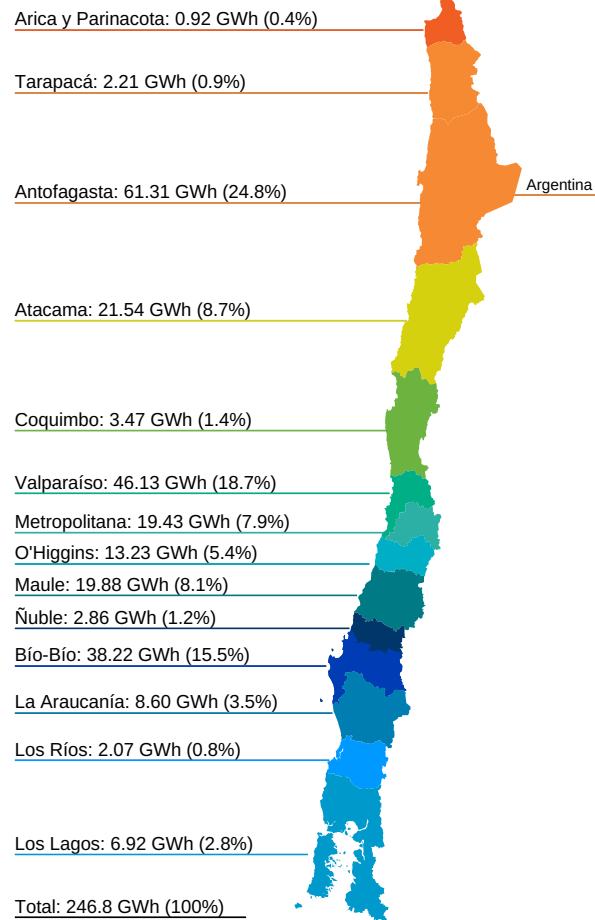
### Generación horaria bruta por tecnología (MW)



### Costo Marginal Real Preliminar (USD/MWh)



### Generación por Regiones (GWh)



### Generación por Fuente Total del SEN

	Diario (GWh)		Mensual (GWh) (*)			Acumulado Anual (TWh) (*)		
	Vie 14/mar	2025	2024	var%	2025	2024	var%	
Bess	4.87	1.97%	55.22	3.63	1421.21	0.26	0.02	1200.00
Eólica	21.91	8.88%	433.06	452.47	-4.29	2.36	2.05	15.12
Geotérmica	0.31	0.12%	4.87	14.03	-65.29	0.03	0.09	-66.67
Hidráulica	61.84	25.06%	745.09	843.09	-11.62	4.44	5.22	-14.94
Solar	51.61	20.91%	768.78	800.28	-3.94	4.64	4.38	5.94
Térmica	106.27	43.06%	1381.59	1227.78	12.53	5.78	5.99	-3.51
<b>Total</b>	<b>246.81</b>	<b>100%</b>	<b>3388.61</b>	<b>3341.28</b>	<b>1.42</b>	<b>17.51</b>	<b>17.75</b>	<b>-1.35</b>

### Generación Hidráulica

	Diario (GWh)		Mensual (GWh) (*)			Acumulado Anual (TWh) (*)		
	Vie 14/mar	2025	2024	var%	2025	2024	var%	
Embalse	37.03	59.87%	404.35	468.56	-13.70	2.26	2.91	-22.34
Pasada	24.82	40.13%	340.87	374.53	-8.99	2.18	2.31	-5.63
<b>Total</b>	<b>61.84</b>	<b>100%</b>	<b>745.22</b>	<b>843.09</b>	<b>-11.61</b>	<b>4.44</b>	<b>5.22</b>	<b>-14.94</b>

### Variación de generación Real vs Programada (%), Reducción Energía Eólica y Solar durante la Operación en Tiempo Real (OTR)

	Diario Vie 14/mar (MWh)			Reducción Acumulada (GWh) (*)				
	Real	Programado	var%	Reducción	%	var%		
Eólica	21908.65	26105.40	-16.08	3192.22	12.72	312.57	353.73	-11.64
Solar	51607.18	58106.60	-11.19	14259.87	21.65	1038.76	946.12	9.79
<b>Total</b>	<b>73515.83</b>	<b>84212.00</b>	<b>-12.70</b>	<b>17452.09</b>	<b>19.18</b>	<b>1351.33</b>	<b>1299.85</b>	<b>3.96</b>

### Generación Renovable no Convencional

	Diario (GWh)		Mensual (GWh) (*)			Acumulado Anual (TWh) (*)		
	Vie 14/mar	2025	2024	var%	2025	2024	var%	
BioGas	0.53	0.64%	6.81	5.75	18.43	0.03	0.03	0.00
Biomasa (**)	3.43	4.11%	50.16	66.21	-24.24	0.31	0.37	-16.22
Eólica	21.91	26.26%	433.06	452.47	-4.29	2.36	2.05	15.12
Geotérmica	0.31	0.37%	4.87	14.03	-65.29	0.03	0.09	-66.67
Pasada (**)	5.63	6.75%	88.35	80.12	10.27	0.46	0.48	-4.17
Solar	51.61	61.86%	768.78	800.28	-3.94	4.64	4.38	5.94
<b>Total</b>	<b>83.42</b>	<b>100%</b>	<b>1352.03</b>	<b>1418.86</b>	<b>-4.71</b>	<b>7.83</b>	<b>7.40</b>	<b>5.81</b>

### Consumo de Combustible Teórico

		Consumo de Combustible Teórico		
		Diario	Mensual	Acumulado Anual
		Vie 14/mar	2025	2025
Biogas	Nm3	318194	3775206	16084448
Biogas	m3	0	0	0
Biomasa	m3	1576	7823	76001
Biomasa	m3 st	2640	77424	366320
Biomasa	ton	3695	47072	311610
Biomasa	Tss	502	7790	42418
Carbón + Petcoke	ton	13167	206223	798519
Diésel	ton	394	920	15290
Gas Natural	dam3	5894	79780	376663
GNL	dam3	6686	38384	165748
Licor Negro	Tss	3864	45439	218606
Otro		0	0	0

### Generación Térmica

	Diario (GWh)		Mensual (GWh) (*)			Acumulado Anual (TWh) (*)		
	Vie 14/mar	2025	2024	var%	2025	2024	var%	
BioGas	0.53	0.50%	6.81	5.75	18.43	0.03	0.03	0.00
Biomasa	3.50	3.29%	51.11	67.91	-24.74	0.31	0.37	-16.22
Carbón	37.05	34.87%	640.67	561.56	14.09	2.37	2.74	-13.50
Cogeneracion	1.78	1.68%	24.08	30.98	-22.27	0.11	0.17	-35.29
Diésel	2.30	2.16%	7.06	4.35	62.30	0.09	0.04	125.00
Fuel Oil	0.00	0.00%	0.00	0.00	0.00	0.00	0.00	0.00
Gas Natural	59.91	56.38%	635.08	540.24	17.56	2.80	2.57	8.95
PetCoke	1.19	1.12%	16.77	16.97	-1.18	0.08	0.06	33.33
<b>Total</b>	<b>106.26</b>	<b>100%</b>	<b>1381.58</b>	<b>1227.76</b>	<b>12.53</b>	<b>5.79</b>	<b>5.98</b>	<b>-3.18</b>

### Crecimiento anual

-1.35%

### Participación anual ERNC

44.72%

### Importación

0.0 GWh

### Exportación

0.0 GWh

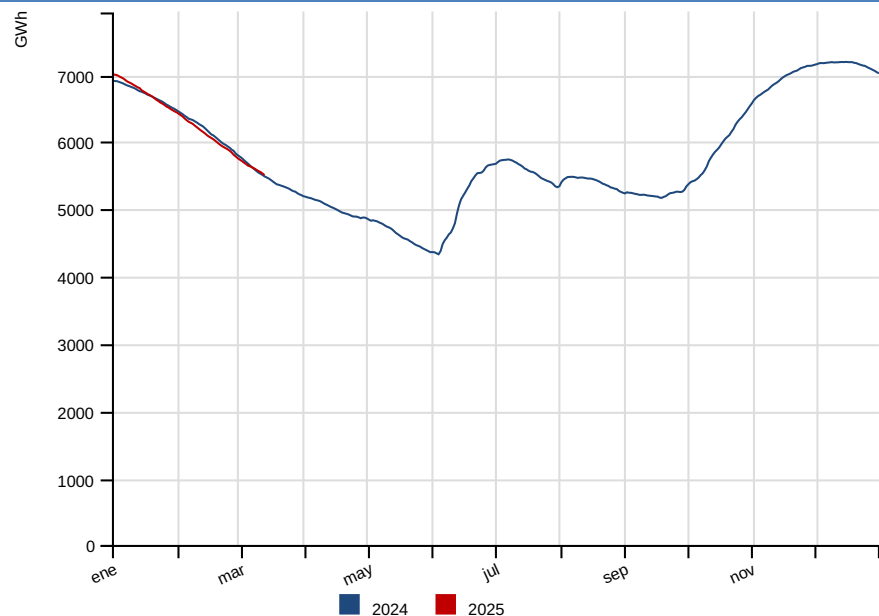
(\*) Representa el acumulado a igual fecha 2025 y 2024

**Var % Mensual:** [(Valor Año Actual) - (Valor Año Anterior)] / (Valor Año Anterior) -- **Var % Acumulado Anual:** [(Valor Año Actual - Valor Año Anterior)] / (Valor Año Anterior)

(\*\*) Factor de ajuste para inyecciones de ERNC, de acuerdo a Balance-ERNC.

## RESUMEN DIARIO OPERACIÓN

### Energía Embalsada en los Últimos 12 Meses (GWh)



### Cotas (msnm)

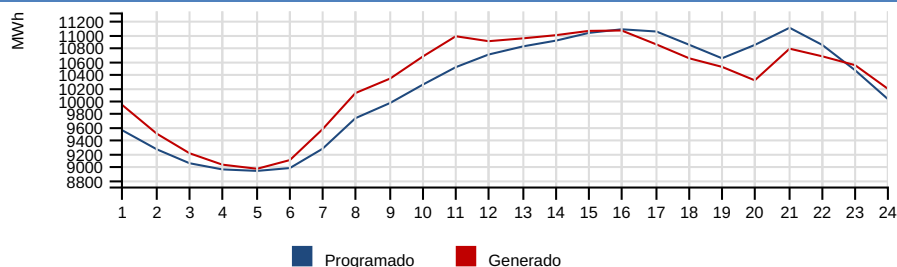
	Diario		Máxima	Mín. Operacional
	Vie 14/mar	Jue 13/mar	2025	2025
Rapel	103.65	103.79	105.00	100.50
Invernada	1315.71	1315.83	1318.00	1282.80
Melado	644.16	645.47	648.00	641.00
Colbun	423.41	423.32	437.00	397.00
Maule	2169.12	2169.14	2180.85	2152.10
Laja	1330.83	1330.89	1368.00	1300.00
Ralco	709.90	710.33	725.00	692.00
Pangue	508.89	508.89	510.00	501.00
Chapo	236.07	236.15	243.00	222.00

### Precipitaciones (mm)

	Diario			Acumulado Anual (*)	
	Vie 14/mar	Jue 13/mar	2025	var% 2024	var% Año Normal
Rapel	0.00	0.00	0.00	-	-100.00
Invernada	0.00	0.00	0.00	-100.00	-100.00
Melado	0.00	0.00	7.40	5.71	-79.07
Colbún	0.00	0.00	21.50	54.68	-49.52
Laja	0.00	0.00	30.00	154.24	-71.25
Pangue	0.00	0.00	53.00	38.02	-65.22
Chapo	0.00	0.00	269.00	29.64	-31.14

Nota: Del total de energía embalsada, 733.6 GWh son gestionables por el Coordinador a la fecha del presente informe, sin considerar la energía embalsada en Colbún y los derechos de generación de Laguna del Maule y Lago Laja. Si se incluyen los recursos de Colbún, Laguna del Maule y Lago Laja la energía gestionable alcanza los 2727.0 GWh.

### Comparación Programado vs Generado (MWh)



### Demanda Máxima (MW), Generación (GWh) y Frecuencia (Hz)

	Diario			Máximo Anual (*)		
	Vie 14/mar	Jue 13/mar	var%	2025	2024	var%
Máxima Horaria	11060.71	11469.21	-3.57	11547.96	12013.78	-3.83
Demanda Máx.	Programado	Hora		Real	Hora	var%
Demanda Punta	11102.23	21		11060.71	16	-0.36
Demanda Punta	-	-		-	-	-
Generación Total	244.76	-		246.79	-	0.83
<b>Frecuencias</b>		<b>Hz</b>	<b>Hora</b>			
Frecuencia Máxima	50.22	08:41:55				
Frecuencia Mínima	49.69	09:04:34				

**Var % Diario:**  $\frac{((\text{Valor día informe}) - (\text{Valor día anterior}))}{(\text{Valor día anterior})} * 100$  -- **Var % Máximo Anual:**  $\frac{((\text{Valor anual actual}) - (\text{Valor anual anterior}))}{(\text{Valor anual anterior})} * 100$  -- **Var % Demanda Máx, Demanda Punta y Generación Total:**  $\frac{((\text{Valor real}) - (\text{Valor programado}))}{(\text{Valor programado})} * 100$

### Costo Marginal Real Preliminar Barra 220 kV Quillota

**108.48 USD/MWh**

### Costo Marginal Real Preliminar Barra 220 kV Crucero

**81.51 USD/MWh**

Eventos energéticos según Oficio Ordinario 1245/2014 del Ministerio de Energía.

Sistema	Tipo	Fecha F/S	Hora F/S	Detalle	Fecha E/S	Hora E/S
---------	------	-----------	----------	---------	-----------	----------