

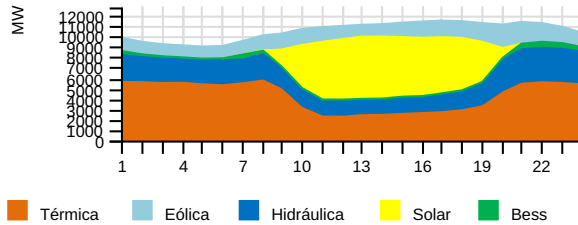
# RESUMEN EJECUTIVO DE OPERACIÓN

Jueves 13 de Marzo del 2025

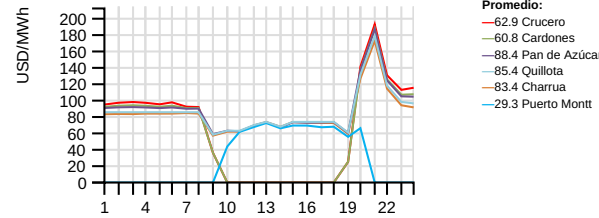


## RESUMEN EJECUTIVO DE OPERACIÓN

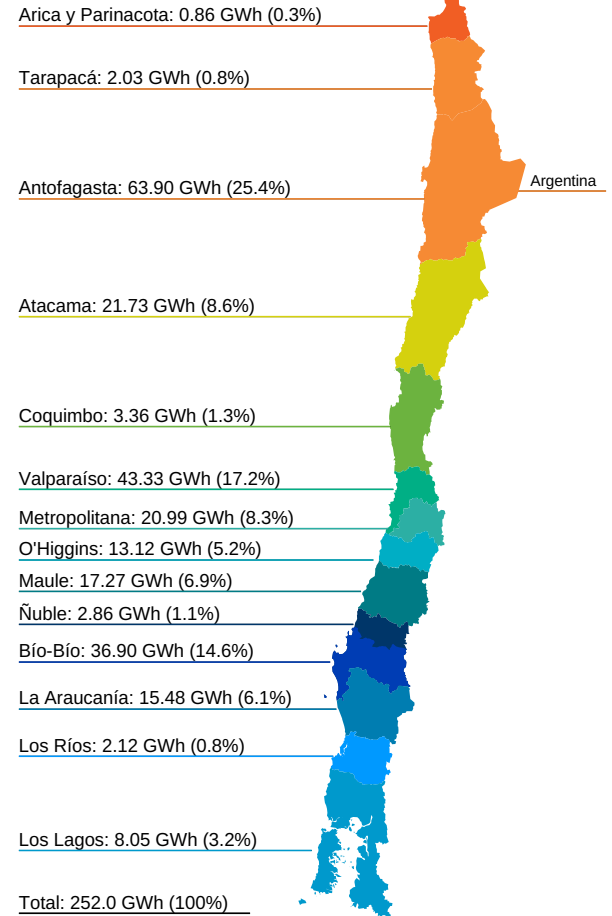
### Generación horaria bruta por tecnología (MW)



### Costo Marginal Real Preliminar (USD/MWh)



### Generación por Regiones (GWh)



### Generación por Fuente Total del SEN

	Diario (GWh)		Mensual (GWh) (*)			Acumulado Anual (TWh) (*)		
	Jue 13/mar	2025	2024	var%	2025	2024	var%	
Bess	3.23	1.28%	50.33	3.36	1397.92	0.26	0.02	1200.00
Eólica	34.50	13.69%	416.23	412.82	0.83	2.34	2.01	16.42
Geotérmica	0.34	0.13%	4.57	12.98	-64.79	0.03	0.09	-66.67
Hidráulica	53.26	21.14%	683.22	785.61	-13.03	4.38	5.16	-15.12
Solar	54.84	21.76%	722.46	745.30	-3.06	4.59	4.32	6.25
Térmica	105.82	41.99%	1275.31	1140.87	11.78	5.67	5.90	-3.90
<b>Total</b>	<b>251.99</b>	<b>100%</b>	<b>3152.12</b>	<b>3100.94</b>	<b>1.65</b>	<b>17.27</b>	<b>17.50</b>	<b>-1.31</b>

### Generación Hidráulica

	Diario (GWh)		Mensual (GWh) (*)			Acumulado Anual (TWh) (*)		
	Jue 13/mar	2025	2024	var%	2025	2024	var%	
Embalse	28.55	53.58%	367.33	436.51	-15.85	2.22	2.88	-22.92
Pasada	24.73	46.42%	315.90	349.11	-9.51	2.16	2.28	-5.26
<b>Total</b>	<b>53.28</b>	<b>100%</b>	<b>683.23</b>	<b>785.62</b>	<b>-13.03</b>	<b>4.38</b>	<b>5.16</b>	<b>-15.12</b>

### Variación de generación Real vs Programada (%), Reducción Energía Eólica y Solar durante la Operación en Tiempo Real (OTR)

	Diario Jue 13/mar (MWh)			Reducción Acumulada (GWh) (*)				
	Real	Programado	var%	Reducción %	2025	2024	var%	
Eólica	34502.99	37229.60	-7.32	4692.27	11.97	309.38	348.55	-11.24
Solar	54840.63	59984.10	-8.57	14252.26	20.63	1024.50	928.34	10.36
<b>Total</b>	<b>89343.62</b>	<b>97213.70</b>	<b>-8.10</b>	<b>18944.53</b>	<b>17.49</b>	<b>1333.88</b>	<b>1276.89</b>	<b>4.46</b>

### Generación Renovable no Convencional

	Diario (GWh)		Mensual (GWh) (*)			Acumulado Anual (TWh) (*)		
	Jue 13/mar	2025	2024	var%	2025	2024	var%	
BioGas	0.42	0.42%	6.28	5.35	17.38	0.03	0.03	0.00
Biomasa (**)	3.67	3.68%	46.72	62.36	-25.08	0.30	0.36	-16.67
Eólica	34.50	34.61%	416.23	412.82	0.83	2.34	2.01	16.42
Geotérmica	0.34	0.34%	4.57	12.98	-64.79	0.03	0.09	-66.67
Pasada (**)	5.91	5.93%	82.68	73.57	12.38	0.46	0.47	-2.13
Solar	54.84	55.02%	722.46	745.30	-3.06	4.59	4.32	6.25
<b>Total</b>	<b>99.68</b>	<b>100%</b>	<b>1278.94</b>	<b>1312.38</b>	<b>-2.55</b>	<b>7.75</b>	<b>7.28</b>	<b>6.46</b>

### Consumo de Combustible Teórico

		Consumo		
		Diario	Mensual	Acumulado Anual
		Jue 13/mar	2025	2025
Biogas	Nm3	257839	3457012	15766254
Biogas	m3	0	0	0
Biomasa	m3	570	6247	74425
Biomasa	m3 st	6386	74784	363679
Biomasa	ton	3287	43378	307915
Biomasa	Tss	632	7289	41916
Carbón + Petcoke	ton	15574	193056	785352
Diésel	ton	30	526	14896
Gas Natural	dam3	6587	73886	370769
GNL	dam3	4334	31698	159062
Licor Negro	Tss	3893	41575	214743
Otro		0	0	0

### Generación Térmica

	Diario (GWh)		Mensual (GWh) (*)			Acumulado Anual (TWh) (*)		
	Jue 13/mar	2025	2024	var%	2025	2024	var%	
BioGas	0.42	0.40%	6.28	5.35	17.38	0.03	0.03	0.00
Biomasa	3.73	3.53%	47.60	63.95	-25.57	0.31	0.37	-16.22
Carbón	44.50	42.05%	603.61	522.19	15.59	2.33	2.70	-13.70
Cogeneracion	1.84	1.74%	22.30	28.47	-21.67	0.11	0.17	-35.29
Diésel	0.22	0.21%	4.77	4.13	15.50	0.08	0.04	100.00
Fuel Oil	0.00	0.00%	0.00	0.00	0.00	0.00	0.00	0.00
Gas Natural	53.93	50.96%	575.17	500.98	14.81	2.74	2.53	8.30
PetCoke	1.18	1.12%	15.58	15.81	-1.45	0.08	0.06	33.33
<b>Total</b>	<b>105.82</b>	<b>100%</b>	<b>1275.31</b>	<b>1140.88</b>	<b>11.78</b>	<b>5.68</b>	<b>5.90</b>	<b>-3.73</b>

### Crecimiento anual

-1.31%

### Participación anual ERNC

44.88%

### Importación

0.0 GWh

### Exportación

0.0 GWh

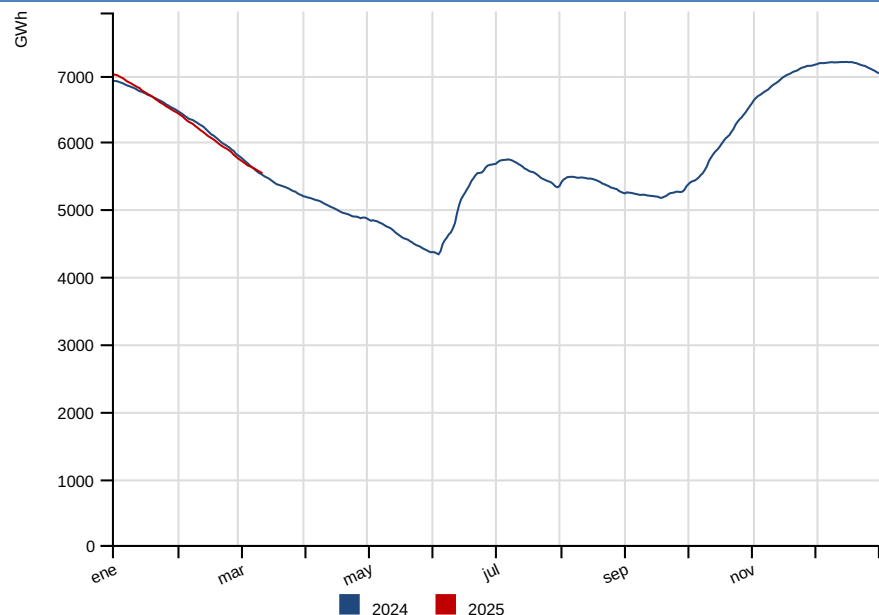
(\*) Representa el acumulado a igual fecha 2025 y 2024

Var % Mensual: [(Valor Año Actual) - (Valor Año Anterior)] / (Valor Año Anterior) --Var % Acumulado Anual: [(Valor Año Actual - Valor Año Anterior)] / (Valor Año Anterior)

(\*\*) Factor de ajuste para inyecciones de ERNC, de acuerdo a Balance-ERNC.

## RESUMEN DIARIO OPERACIÓN

### Energía Embalsada en los Últimos 12 Meses (GWh)



### Cotas (msnm)

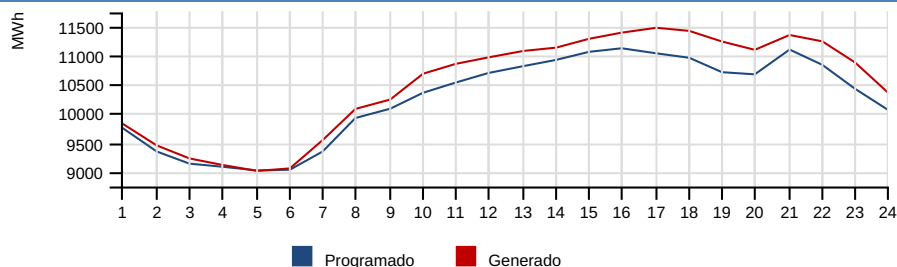
	Diario		Máxima	Mín. Operacional
	Jue 13/mar	Mié 12/mar	2025	2025
Rapel	103.79	103.81	105.00	100.50
Invernada	1315.83	1315.89	1318.00	1282.80
Melado	645.47	644.95	648.00	641.00
Colbun	423.32	423.50	437.00	397.00
Maule	2169.14	2169.16	2180.85	2152.10
Laja	1330.89	1330.96	1368.00	1300.00
Ralco	710.33	710.66	725.00	692.00
Pangué	508.89	508.41	510.00	501.00
Chapo	236.15	236.16	243.00	222.00

### Precipitaciones (mm)

	Diario			Acumulado Anual (*)	
	Jue 13/mar	Mié 12/mar	2025	var% 2024	var% Año Normal
Rapel	0.00	0.00	0.00	-	-100.00
Invernada	0.00	0.00	0.00	-100.00	-100.00
Melado	0.00	0.00	7.40	5.71	-74.33
Colbún	0.00	0.00	21.50	54.68	-41.48
Laja	0.00	0.00	30.00	154.24	-70.36
Pangué	0.00	0.00	53.00	38.02	-63.46
Chapo	0.00	0.00	269.00	30.58	-29.31

Nota: Del total de energía embalsada, 744.5 GWh son gestionables por el Coordinador a la fecha del presente informe, sin considerar la energía embalsada en Colbún y los derechos de generación de Laguna del Maule y Lago Laja. Si se incluyen los recursos de Colbún, Laguna del Maule y Lago Laja la energía gestionable alcanza los 2738.5 GWh.

### Comparación Programado vs Generado (MWh)



### Demanda Máxima (MW), Generación (GWh) y Frecuencia (Hz)

	Diario			Máximo Anual (*)		
	Jue 13/mar	Mié 12/mar	var%	2025	2024	var%
Máxima Horaria	11469.21	11547.96	-0.69	11547.96	12013.78	-3.83
	<b>Programado</b>	<b>Hora</b>		<b>Real</b>	<b>Hora</b>	<b>var%</b>
Demanda Máx.	11118.58	16		11469.21	17	3.15
Demanda Punta	-	-		-	-	-
Generación Total	246.07	-		252.00	-	2.41
	<b>Frecuencias</b>					
	<b>Hz</b>	<b>Hora</b>				
Frecuencia Máxima	50.27	09:41:07				
Frecuencia Mínima	49.77	09:12:39				

**Var % Diario:**  $\frac{((\text{Valor día informe}) - (\text{Valor día anterior}))}{(\text{Valor día anterior})} * 100$  -- **Var % Máximo Anual:**  $\frac{((\text{Valor anual actual}) - (\text{Valor anual anterior}))}{(\text{Valor anual anterior})} * 100$  -- **Var % Demanda Máx, Demanda Punta y Generación Total:**  $\frac{((\text{Valor real}) - (\text{Valor programado}))}{(\text{Valor programado})} * 100$

### Costo Marginal Real Preliminar Barra 220 kV Quillota

**85.38 USD/MWh**

### Costo Marginal Real Preliminar Barra 220 kV Crucero

**62.95 USD/MWh**

Eventos energéticos según Oficio Ordinario 1245/2014 del Ministerio de Energía.

Sistema	Tipo	Fecha F/S	Hora F/S	Detalle	Fecha E/S	Hora E/S
---------	------	-----------	----------	---------	-----------	----------