

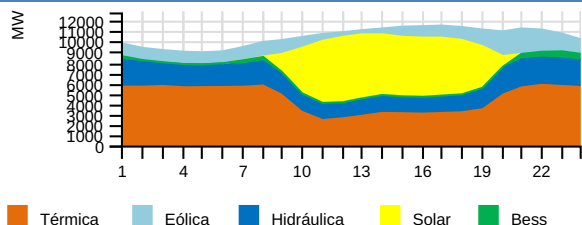
# RESUMEN EJECUTIVO DE OPERACIÓN

Miércoles 12 de Marzo del 2025

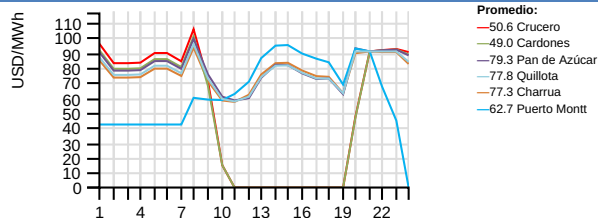


## RESUMEN EJECUTIVO DE OPERACIÓN

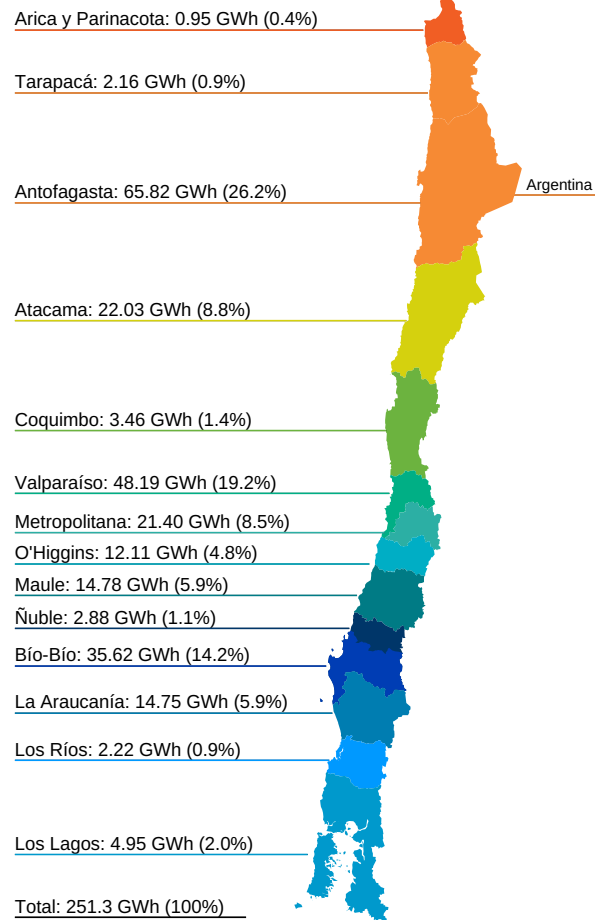
### Generación horaria bruta por tecnología (MW)



### Costo Marginal Real Preliminar (USD/MWh)



### Generación por Regiones (GWh)



### Generación por Fuente Total del SEN

	Diario (GWh)		Mensual (GWh) (*)			Acumulado Anual (TWh) (*)		
	Mié 12/mar	2025	2024	var%	2025	2024	var%	
Bess	3.34	1.33%	47.10	3.08	1429.22	0.25	0.02	1150.00
Eólica	30.03	11.95%	381.75	372.95	2.36	2.31	1.97	17.26
Geotérmica	0.31	0.13%	4.23	12.06	-64.93	0.03	0.08	-62.50
Hidráulica	48.44	19.27%	629.93	731.43	-13.88	4.33	5.11	-15.26
Solar	57.14	22.74%	667.31	691.32	-3.47	4.53	4.27	6.09
Térmica	112.06	44.59%	1169.31	1050.98	11.26	5.57	5.81	-4.13
<b>Total</b>	<b>251.32</b>	<b>100%</b>	<b>2899.63</b>	<b>2861.82</b>	<b>1.32</b>	<b>17.02</b>	<b>17.26</b>	<b>-1.39</b>

### Generación Hidráulica

	Diario (GWh)		Mensual (GWh) (*)			Acumulado Anual (TWh) (*)		
	Mié 12/mar	2025	2024	var%	2025	2024	var%	
Embalse	24.31	50.16%	338.78	407.14	-16.79	2.19	2.85	-23.16
Pasada	24.15	49.84%	291.18	324.29	-10.21	2.13	2.26	-5.75
<b>Total</b>	<b>48.46</b>	<b>100%</b>	<b>629.96</b>	<b>731.43</b>	<b>-13.87</b>	<b>4.32</b>	<b>5.11</b>	<b>-15.46</b>

### Variación de generación Real vs Programada (%), Reducción Energía Eólica y Solar durante la Operación en Tiempo Real (OTR)

	Diario Mié 12/mar (MWh)			Reducción Acumulada (GWh) (*)				
	Real	Programado	var%	Reducción %	2025	2024	var%	
Eólica	30026.20	32530.70	-7.70	3934.77	11.59	304.69	341.01	-10.65
Solar	57135.61	62503.20	-8.59	14112.51	19.81	1010.25	913.89	10.54
<b>Total</b>	<b>87161.81</b>	<b>95033.90</b>	<b>-8.28</b>	<b>18047.28</b>	<b>17.15</b>	<b>1314.93</b>	<b>1254.90</b>	<b>4.78</b>

### Generación Renovable no Convencional

	Diario (GWh)		Mensual (GWh) (*)			Acumulado Anual (TWh) (*)		
	Mié 12/mar	2025	2024	var%	2025	2024	var%	
BioGas	0.51	0.53%	5.86	4.92	19.11	0.03	0.03	0.00
Biomasa (**)	3.43	3.53%	42.88	58.33	-26.49	0.30	0.36	-16.67
Eólica	30.03	30.91%	381.75	372.95	2.36	2.31	1.97	17.26
Geotérmica	0.31	0.32%	4.23	12.06	-64.93	0.03	0.08	-62.50
Pasada (**)	5.72	5.89%	76.75	67.52	13.67	0.45	0.47	-4.26
Solar	57.14	58.82%	667.31	691.32	-3.47	4.53	4.27	6.09
<b>Total</b>	<b>97.14</b>	<b>100%</b>	<b>1178.78</b>	<b>1207.10</b>	<b>-2.35</b>	<b>7.65</b>	<b>7.18</b>	<b>6.55</b>

### Generación Térmica

	Diario (GWh)		Mensual (GWh) (*)			Acumulado Anual (TWh) (*)		
	Mié 12/mar	2025	2024	var%	2025	2024	var%	
BioGas	0.51	0.46%	5.86	4.92	19.11	0.03	0.03	0.00
Biomasa	3.50	3.12%	43.69	59.82	-26.96	0.30	0.37	-18.92
Carbón	48.67	43.43%	559.12	480.86	16.28	2.29	2.66	-13.91
Cogeneracion	1.78	1.59%	20.46	26.27	-22.12	0.11	0.16	-31.25
Diésel	0.79	0.71%	4.54	3.96	14.65	0.08	0.04	100.00
Fuel Oil	0.00	0.00%	0.00	0.00	0.00	0.00	0.00	0.00
Gas Natural	55.60	49.62%	521.25	460.57	13.17	2.68	2.49	7.63
PetCoke	1.21	1.08%	14.40	14.58	-1.23	0.08	0.06	33.33
<b>Total</b>	<b>112.06</b>	<b>100%</b>	<b>1169.32</b>	<b>1050.98</b>	<b>11.26</b>	<b>5.57</b>	<b>5.81</b>	<b>-4.13</b>

### Consumo de Combustible Teórico

		Diario			Mensual			Acumulado Anual		
		Mié 12/mar	2025	2024	2025	2024	2025	2024	2025	
Biogas	Nm3	299838	3199172	15508415						
Biogas	m3	0	0	0						
Biomasa	m3	45	5677	73855						
Biomasa	m3 st	5555	68398	357293						
Biomasa	ton	3646	40090	304628						
Biomasa	Tss	837	6657	41284						
Carbón + Petcoke	ton	16925	177482	769779						
Diésel	ton	44	496	14866						
Gas Natural	dam3	5265	67299	364182						
GNL	dam3	6129	27364	154728						
Licor Negro	Tss	3815	37683	210850						
Otro		0	0	0						

### Crecimiento anual

-1.39%

### Participación anual ERNC

44.95%

### Importación

0.0 GWh

### Exportación

0.0 GWh

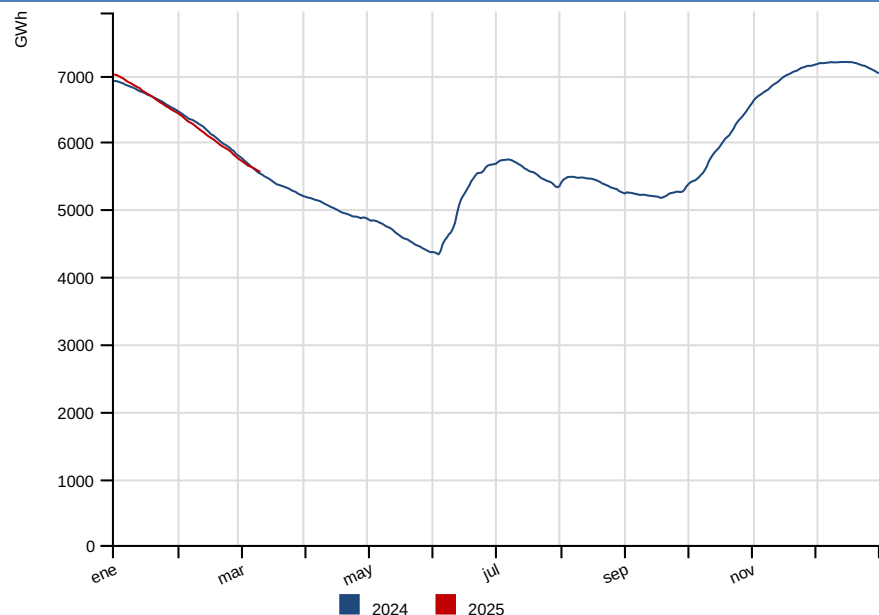
(\*) Representa el acumulado a igual fecha 2025 y 2024

**Var % Mensual:** [(Valor Año Actual) - (Valor Año Anterior)] / (Valor Año Anterior) -- **Var % Acumulado Anual:** [(Valor Año Actual - Valor Año Anterior)] / (Valor Año Anterior)

(\*\*) Factor de ajuste para inyecciones de ERNC, de acuerdo a Balance-ERNC.

## RESUMEN DIARIO OPERACIÓN

### Energía Embalsada en los Últimos 12 Meses (GWh)



### Cotas (msnm)

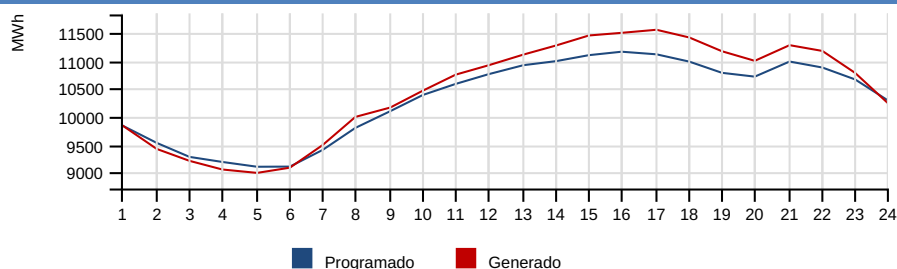
	Diario		Máxima	Mín. Operacional
	Mié 12/mar	Mar 11/mar	2025	2025
Rapel	103.81	103.79	105.00	100.50
Invernada	1315.89	1315.95	1318.00	1282.80
Melado	644.95	643.31	648.00	641.00
Colbun	423.50	423.63	437.00	397.00
Maule	2169.16	2169.19	2180.85	2152.10
Laja	1330.96	1331.02	1368.00	1300.00
Ralco	710.66	710.80	725.00	692.00
Pangué	508.41	509.05	510.00	501.00
Chapo	236.16	236.22	243.00	222.00

### Precipitaciones (mm)

	Diario			Acumulado Anual (*)	
	Mié 12/mar	Mar 11/mar	2025	var% 2024	var% Año Normal
Rapel	0.00	0.00	0.00	-	-100.00
Invernada	0.00	0.00	0.00	-100.00	-100.00
Melado	0.00	0.00	7.40	5.71	-74.19
Colbún	0.00	0.00	21.50	54.68	-41.37
Laja	0.00	0.00	30.00	154.24	-70.04
Pangué	0.00	0.00	53.00	38.02	-62.49
Chapo	0.00	2.50	269.00	56.40	-27.92

Nota: Del total de energía embalsada, 747.0 GWh son gestionables por el Coordinador a la fecha del presente informe, sin considerar la energía embalsada en Colbún y los derechos de generación de Laguna del Maule y Lago Laja. Si se incluyen los recursos de Colbún, Laguna del Maule y Lago Laja la energía gestionable alcanza los 2744.6 GWh.

### Comparación Programado vs Generado (MWh)



### Demanda Máxima (MW), Generación (GWh) y Frecuencia (Hz)

	Diario			Máximo Anual (*)		
	Mié 12/mar	Mar 11/mar	var%	2025	2024	var%
Máxima Horaria	11547.96	11339.37	1.85	11547.96	12013.78	-3.83
	<b>Programado</b>	<b>Hora</b>		<b>Real</b>	<b>Hora</b>	<b>var%</b>
Demanda Máx.	11156.91	16		11547.96	17	3.49
Demanda Punta	-	-		-	-	-
Generación Total	247.66	-		251.31	-	1.47
	<b>Frecuencias</b>					
	<b>Hz</b>	<b>Hora</b>				
Frecuencia Máxima	50.31	20:07:34				
Frecuencia Mínima	49.73	19:09:34				

**Var % Diario:**  $\frac{((\text{Valor día informe}) - (\text{Valor día anterior}))}{(\text{Valor día anterior})} * 100$  -- **Var % Máximo Anual:**  $\frac{((\text{Valor anual actual}) - (\text{Valor anual anterior}))}{(\text{Valor anual anterior})} * 100$  -- **Var % Demanda Máx, Demanda Punta y Generación Total:**  $\frac{((\text{Valor real}) - (\text{Valor programado}))}{(\text{Valor programado})} * 100$

### Costo Marginal Real Preliminar Barra 220 kV Quillota

**77.76 USD/MWh**

### Costo Marginal Real Preliminar Barra 220 kV Crucero

**50.56 USD/MWh**

Eventos energéticos según Oficio Ordinario 1245/2014 del Ministerio de Energía.

Sistema	Tipo	Fecha F/S	Hora F/S	Detalle	Fecha E/S	Hora E/S
---------	------	-----------	----------	---------	-----------	----------