

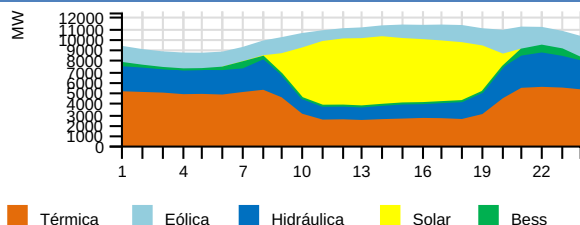
# RESUMEN EJECUTIVO DE OPERACIÓN

Lunes 10 de Marzo del 2025

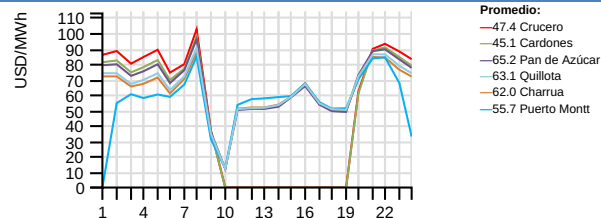


## RESUMEN EJECUTIVO DE OPERACIÓN

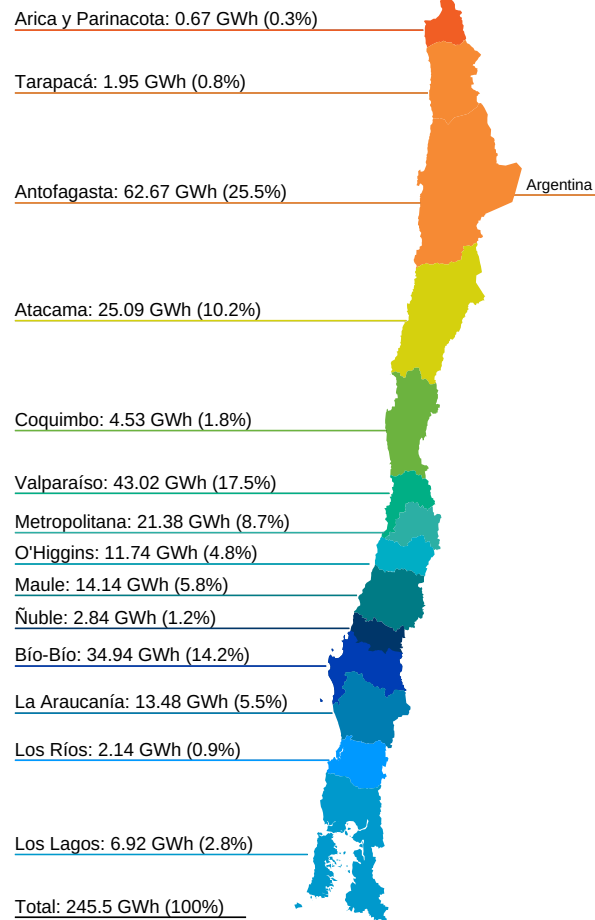
### Generación horaria bruta por tecnología (MW)



### Costo Marginal Real Preliminar (USD/MWh)



### Generación por Regiones (GWh)



### Generación por Fuente Total del SEN

	Diario (GWh)		Mensual (GWh) (*)			Acumulado Anual (TWh) (*)		
	Lun 10/mar	2025	2024	var%	2025	2024	var%	
Bess	3.87	1.58%	40.01	2.51	1494.02	0.24	0.02	1100.00
Eólica	34.84	14.19%	311.81	302.43	3.10	2.24	1.90	17.89
Geotérmica	0.38	0.15%	3.56	10.01	-64.44	0.03	0.08	-62.50
Hidráulica	49.78	20.28%	533.77	616.34	-13.40	4.23	4.99	-15.23
Solar	59.16	24.09%	550.91	573.87	-4.00	4.42	4.15	6.51
Térmica	97.49	39.71%	957.90	876.04	9.34	5.36	5.64	-4.96
<b>Total</b>	<b>245.52</b>	<b>100%</b>	<b>2397.96</b>	<b>2381.20</b>	<b>0.70</b>	<b>16.52</b>	<b>16.78</b>	<b>-1.55</b>

### Generación Hidráulica

	Diario (GWh)		Mensual (GWh) (*)			Acumulado Anual (TWh) (*)		
	Lun 10/mar	2025	2024	var%	2025	2024	var%	
Embalse	25.76	51.72%	289.85	344.11	-15.77	2.14	2.79	-23.30
Pasada	24.05	48.28%	243.95	272.23	-10.39	2.09	2.20	-5.00
<b>Total</b>	<b>49.81</b>	<b>100%</b>	<b>533.80</b>	<b>616.34</b>	<b>-13.39</b>	<b>4.23</b>	<b>4.99</b>	<b>-15.23</b>

### Variación de generación Real vs Programada (%), Reducción Energía Eólica y Solar durante la Operación en Tiempo Real (OTR)

	Diario Lun 10/mar (MWh)			Reducción Acumulada (GWh) (*)			
	Real	Programado	var%	Reducción %	2025	2024	var%
Eólica	34839.19	37646.80	-7.46	3168.53	8.34	294.49	-10.65
Solar	59156.64	60644.50	-2.45	11452.19	16.22	983.78	10.72
<b>Total</b>	<b>93995.83</b>	<b>98291.30</b>	<b>-4.37</b>	<b>14620.72</b>	<b>13.46</b>	<b>1278.27</b>	<b>4.94</b>

### Generación Renovable no Convencional

	Diario (GWh)		Mensual (GWh) (*)			Acumulado Anual (TWh) (*)		
	Lun 10/mar	2025	2024	var%	2025	2024	var%	
BioGas	0.52	0.50%	4.83	4.07	18.67	0.03	0.03	0.00
Biomasa (**)	3.47	3.31%	36.17	49.12	-26.36	0.29	0.35	-17.14
Eólica	34.84	33.27%	311.81	302.43	3.10	2.24	1.90	17.89
Geotérmica	0.38	0.36%	3.56	10.01	-64.44	0.03	0.08	-62.50
Pasada (**)	6.34	6.06%	64.75	55.77	16.10	0.44	0.45	-2.22
Solar	59.16	56.50%	550.91	573.87	-4.00	4.42	4.15	6.51
<b>Total</b>	<b>104.71</b>	<b>100%</b>	<b>972.03</b>	<b>995.27</b>	<b>-2.34</b>	<b>7.45</b>	<b>6.96</b>	<b>7.04</b>

### Generación Térmica

	Diario (GWh)		Mensual (GWh) (*)			Acumulado Anual (TWh) (*)		
	Lun 10/mar	2025	2024	var%	2025	2024	var%	
BioGas	0.52	0.54%	4.83	4.07	18.67	0.03	0.03	0.00
Biomasa	3.53	3.62%	36.84	50.40	-26.90	0.30	0.36	-16.67
Carbón	48.85	50.10%	464.00	394.11	17.73	2.19	2.58	-15.12
Cogeneracion	1.64	1.68%	16.92	22.58	-25.07	0.10	0.16	-37.50
Diésel	0.20	0.21%	2.99	3.45	-13.33	0.08	0.04	100.00
Fuel Oil	0.00	0.00%	0.00	0.00	-	0.00	0.00	0.00
Gas Natural	41.59	42.66%	420.33	389.32	7.97	2.58	2.42	6.61
PetCoke	1.17	1.20%	11.98	12.11	-1.07	0.07	0.05	40.00
<b>Total</b>	<b>97.50</b>	<b>100%</b>	<b>957.89</b>	<b>876.04</b>	<b>9.34</b>	<b>5.35</b>	<b>5.64</b>	<b>-5.14</b>

### Crecimiento anual

-1.55%

### Participación anual ERNC

45.10%

### Importación

0.0 GWh

### Exportación

0.0 GWh

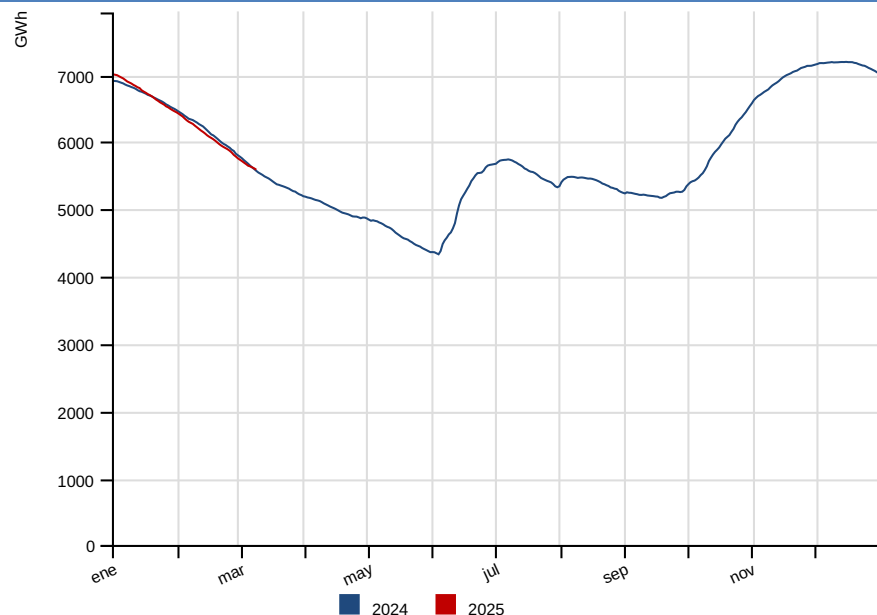
(\*) Representa el acumulado a igual fecha 2025 y 2024

**Var % Mensual:** [(Valor Año Actual) - (Valor Año Anterior)] / (Valor Año Anterior) -- **Var % Acumulado Anual:** [(Valor Año Actual - Valor Año Anterior)] / (Valor Año Anterior)

(\*\*) Factor de ajuste para inyecciones de ERNC, de acuerdo a Balance-ERNC.

## RESUMEN DIARIO OPERACIÓN

### Energía Embalsada en los Últimos 12 Meses (GWh)



### Cotas (msnm)

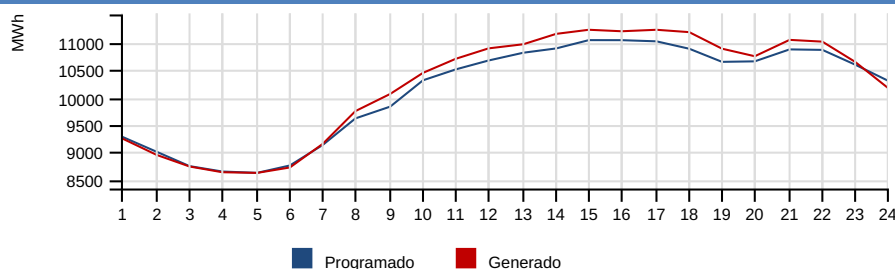
	Diario		Máxima	Min. Operacional
	Lun 10/mar	Dom 09/mar	2025	2025
Rapel	103.76	103.72	105.00	100.50
Invernada	1315.98	1316.05	1318.00	1282.80
Melado	643.33	644.01	648.00	641.00
Colbun	423.74	423.77	437.00	397.00
Maule	2169.19	2169.18	2180.85	2152.10
Laja	1331.08	1331.15	1368.00	1300.00
Ralco	711.11	711.36	725.00	692.00
Pangué	508.69	508.50	510.00	501.00
Chapo	236.23	236.24	243.00	222.00

### Precipitaciones (mm)

	Diario			Acumulado Anual (*)	
	Lun 10/mar	Dom 09/mar	2025	var% 2024	var% Año Normal
Rapel	0.00	0.00	0.00	-	-100.00
Invernada	0.00	0.00	0.00	-100.00	-100.00
Melado	0.00	0.00	7.40	5.71	-73.39
Colbún	0.00	0.00	21.50	54.68	-40.61
Laja	0.00	0.00	30.00	160.87	-69.32
Pangué	0.00	0.00	53.00	107.03	-61.68
Chapo	8.50	13.50	266.50	85.07	-26.95

Nota: Del total de energía embalsada, 757.5 GWh son gestionables por el Coordinador a la fecha del presente informe, sin considerar la energía embalsada en Colbún y los derechos de generación de Laguna del Maule y Lago Laja. Si se incluyen los recursos de Colbún, Laguna del Maule y Lago Laja la energía gestionable alcanza los 2758.8 GWh.

### Comparación Programado vs Generado (MWh)



### Demanda Máxima (MW), Generación (GWh) y Frecuencia (Hz)

	Diario		Máximo Anual (*)			
	Lun 10/mar	Dom 09/mar	var%	2025	2024	var%
Máxima Horaria	11232.62	11074.32	1.45	11442.52	12013.78	-4.75
	Programado	Hora		Real	Hora	var%
Demanda Máx.	11044.34	15		11232.62	15	1.72
Demanda Punta	-	-		-	-	-
Generación Total	242.88	-		245.52	-	1.09
Frecuencias		Hz	Hora			
Frecuencia Máxima	50.28		08:31:31			
Frecuencia Mínima	49.73		19:23:52			

**Var % Diario:**  $\frac{((\text{Valor día informe}) - (\text{Valor día anterior}))}{(\text{Valor día anterior})} * 100$  -- **Var % Máximo Anual:**  $\frac{((\text{Valor anual actual}) - (\text{Valor anual anterior}))}{(\text{Valor anual anterior})} * 100$  -- **Var % Demanda Máx, Demanda Punta y Generación Total:**  $\frac{((\text{Valor real}) - (\text{Valor programado}))}{(\text{Valor programado})} * 100$

### Costo Marginal Real Preliminar Barra 220 kV Quillota

63.14 USD/MWh

### Costo Marginal Real Preliminar Barra 220 kV Crucero

47.36 USD/MWh

Eventos energéticos según Oficio Ordinario 1245/2014 del Ministerio de Energía.

Sistema	Tipo	Fecha F/S	Hora F/S	Detalle	Fecha E/S	Hora E/S
---------	------	-----------	----------	---------	-----------	----------