

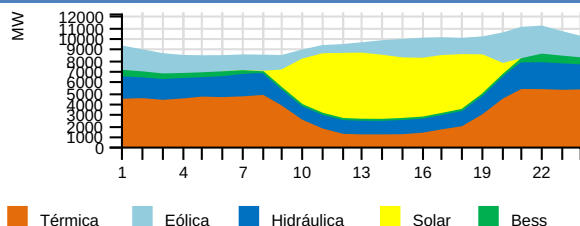
RESUMEN EJECUTIVO DE OPERACIÓN

Domingo 09 de Marzo del 2025

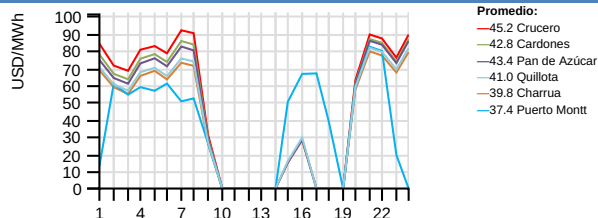


RESUMEN EJECUTIVO DE OPERACIÓN

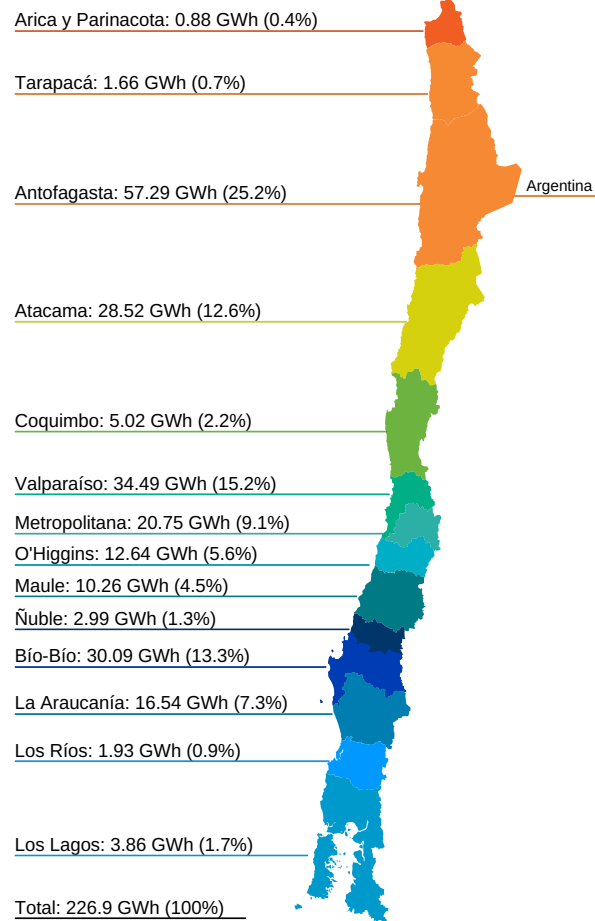
Generación horaria bruta por tecnología (MW)



Costo Marginal Real Preliminar (USD/MWh)



Generación por Regiones (GWh)



Generación por Fuente Total del SEN

	Diario (GWh)		Mensual (GWh) (*)			Acumulado Anual (TWh) (*)		
	Dom 09/mar	2025	2024	var%	2025	2024	var%	
Bess	4.91	2.16%	35.42	2.23	1488.34	0.24	0.02	1100.00
Eólica	40.39	17.80%	282.92	277.78	1.85	2.21	1.88	17.55
Geotérmica	0.38	0.17%	3.19	9.03	-64.67	0.03	0.08	-62.50
Hidráulica	42.87	18.89%	483.93	555.30	-12.85	4.18	4.93	-15.21
Solar	54.91	24.19%	491.18	521.89	-5.88	4.35	4.10	6.10
Térmica	83.48	36.78%	860.41	791.80	8.67	5.26	5.55	-5.23
Total	226.94	100%	2157.05	2158.03	-0.05	16.27	16.56	-1.75

Generación Hidráulica

	Diario (GWh)		Mensual (GWh) (*)			Acumulado Anual (TWh) (*)		
	Dom 09/mar	2025	2024	var%	2025	2024	var%	
Embalse	19.88	46.33%	264.09	309.28	-14.61	2.12	2.75	-22.91
Pasada	23.04	53.67%	219.89	246.03	-10.62	2.06	2.18	-5.50
Total	42.92	100%	483.98	555.31	-12.85	4.18	4.93	-15.21

Variación de generación Real vs Programada (%), Reducción Energía Eólica y Solar durante la Operación en Tiempo Real (OTR)

	Diario Dom 09/mar (MWh)			Reducción Acumulada (GWh) (*)				
	Real	Programado	var%	Reducción %	2025	2024	var%	
Eólica	40394.71	37034.20	9.07	7142.77	15.03	291.32	324.98	-10.36
Solar	54907.17	59226.60	-7.29	14762.43	21.19	972.33	873.79	11.28
Total	95301.88	96260.80	-1.00	21905.20	18.69	1263.65	1198.77	5.41

Generación Renovable no Convencional

	Diario (GWh)		Mensual (GWh) (*)			Acumulado Anual (TWh) (*)		
	Dom 09/mar	2025	2024	var%	2025	2024	var%	
BioGas	0.40	0.38%	4.31	3.65	18.08	0.03	0.03	0.00
Biomasa (**)	2.79	2.64%	32.71	44.00	-25.66	0.29	0.34	-14.71
Eólica	40.39	38.34%	282.92	277.78	1.85	2.21	1.88	17.55
Geotérmica	0.38	0.36%	3.19	9.03	-64.67	0.03	0.08	-62.50
Pasada (**)	6.49	6.16%	58.40	50.11	16.54	0.43	0.45	-4.44
Solar	54.91	52.11%	491.18	521.89	-5.88	4.35	4.10	6.10
Total	105.36	100%	872.71	906.46	-3.72	7.34	6.88	6.69

Generación Térmica

	Diario (GWh)		Mensual (GWh) (*)			Acumulado Anual (TWh) (*)		
	Dom 09/mar	2025	2024	var%	2025	2024	var%	
BioGas	0.40	0.48%	4.31	3.65	18.08	0.03	0.03	0.00
Biomasa	2.86	3.42%	33.32	45.14	-26.19	0.29	0.35	-17.14
Carbón	42.88	51.37%	415.15	352.25	17.86	2.15	2.53	-15.02
Cogeneracion	1.84	2.21%	15.29	20.01	-23.59	0.10	0.16	-37.50
Diésel	0.15	0.18%	2.78	3.39	-17.99	0.08	0.04	100.00
Fuel Oil	0.00	0.00%	0.00	0.00	-	0.00	0.00	0.00
Gas Natural	34.20	40.97%	378.74	356.50	6.24	2.54	2.39	6.28
PetCoke	1.14	1.37%	10.81	10.87	-0.55	0.07	0.05	40.00
Total	83.47	100%	860.40	791.81	8.66	5.26	5.55	-5.23

Consumo de Combustible Teórico

		Diario		
		Dom 09/mar	Mensual	Acumulado Anual
BioGas	Nm3	240845	2286626	14595869
Biogas	m3	0	0	0
Biomasa	m3	31	5551	73729
Biomasa	m3 st	4920	51603	340498
Biomasa	ton	3157	29474	294011
Biomasa	Tss	507	4495	39122
Carbón + Petcoke	ton	15088	127221	719518
Diésel	ton	17	389	14759
Gas Natural	dam3	6102	52441	349324
GNL	dam3	705	13900	141264
Licor Negro	Tss	3309	27194	200362
Otro		0	0	0

Crecimiento anual

-1.75%

Participación anual ERNC

45.11%

Importación

0.0 GWh

Exportación

0.0 GWh

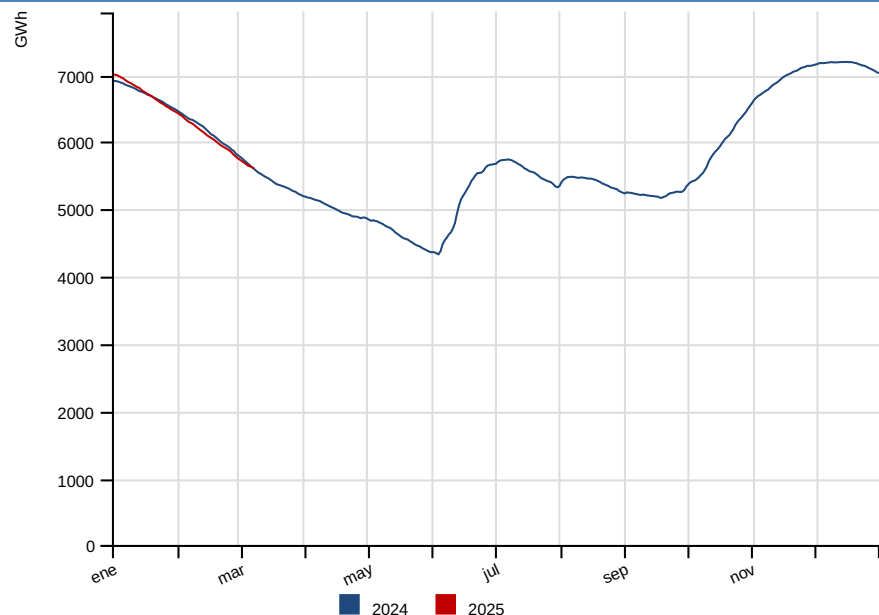
(*) Representa el acumulado a igual fecha 2025 y 2024

Var % Mensual: [(Valor Año Actual) - (Valor Año Anterior)] / (Valor Año Anterior) -- **Var % Acumulado Anual:** [(Valor Año Actual - Valor Año Anterior)] / (Valor Año Anterior)

(**) Factor de ajuste para inyecciones de ERNC, de acuerdo a Balance-ERNC.

RESUMEN DIARIO OPERACIÓN

Energía Embalsada en los Últimos 12 Meses (GWh)



Cotas (msnm)

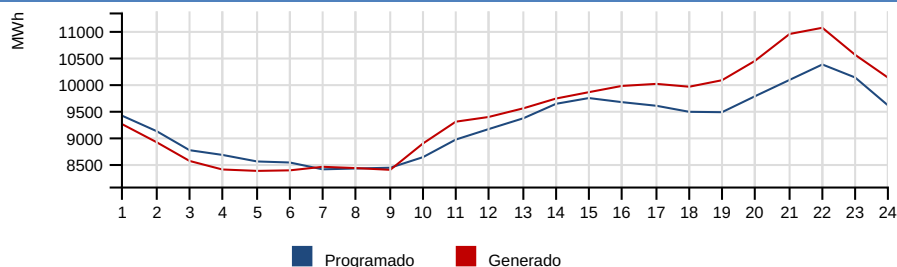
	Diario		Máxima	Min. Operacional
	Dom 09/mar	Sáb 08/mar	2025	2025
Rapel	103.72	103.70	105.00	100.50
Invernada	1316.05	1316.08	1318.00	1282.80
Melado	644.01	642.43	648.00	641.00
Colbun	423.77	424.00	437.00	397.00
Maule	2169.18	2169.17	2180.85	2152.10
Laja	1331.15	1331.22	1368.00	1300.00
Ralco	711.36	711.50	725.00	692.00
Pangué	508.50	508.60	510.00	501.00
Chapo	236.24	236.21	243.00	222.00

Precipitaciones (mm)

	Diario			Acumulado Anual (*)	
	Dom 09/mar	Sáb 08/mar	2025	var% 2024	var% Año Normal
Rapel	0.00	0.00	0.00	-	-100.00
Invernada	0.00	0.00	0.00	-100.00	-100.00
Melado	0.00	0.00	7.40	5.71	-73.32
Colbún	0.00	0.00	21.50	54.68	-40.61
Laja	0.00	0.00	30.00	160.87	-69.14
Pangué	0.00	0.00	53.00	107.03	-60.87
Chapo	13.50	9.00	258.00	81.05	-27.78

Nota: Del total de energía embalsada, 760.3 GWh son gestionables por el Coordinador a la fecha del presente informe, sin considerar la energía embalsada en Colbún y los derechos de generación de Laguna del Maule y Lago Laja. Si se incluyen los recursos de Colbún, Laguna del Maule y Lago Laja la energía gestionable alcanza los 2764.3 GWh.

Comparación Programado vs Generado (MWh)



Demanda Máxima (MW), Generación (GWh) y Frecuencia (Hz)

	Diario			Máximo Anual (*)		
	Dom 09/mar	Sáb 08/mar	var%	2025	2024	var%
Máxima Horaria	11074.32	10244.78	8.11	11442.52	12013.78	-4.75
	Programado	Hora		Real	Hora	
Demanda Máx.	10378.58	22		11074.32	22	6.65
Demanda Punta	-	-		-	-	-
Generación Total	221.88	-		226.94	-	2.28
Frecuencias		Hz	Hora			
Frecuencia Máxima	50.24		09:40:19			
Frecuencia Mínima	49.73		10:12:43			

Var % Diario: $\frac{((\text{Valor día informe}) - (\text{Valor día anterior}))}{(\text{Valor día anterior})} * 100$ -- **Var % Máximo Anual:** $\frac{((\text{Valor anual actual}) - (\text{Valor anual anterior}))}{(\text{Valor anual anterior})} * 100$ -- **Var % Demanda Máx, Demanda Punta y Generación Total:** $\frac{((\text{Valor real}) - (\text{Valor programado}))}{(\text{Valor programado})} * 100$

Costo Marginal Real Preliminar Barra 220 kV Quillota

40.96 USD/MWh

Costo Marginal Real Preliminar Barra 220 kV Crucero

45.17 USD/MWh

Eventos energéticos según Oficio Ordinario 1245/2014 del Ministerio de Energía.

Sistema	Tipo	Fecha F/S	Hora F/S	Detalle	Fecha E/S	Hora E/S
---------	------	-----------	----------	---------	-----------	----------