

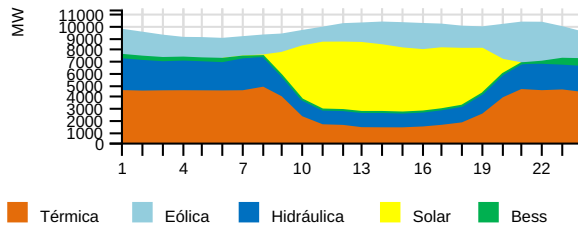
# RESUMEN EJECUTIVO DE OPERACIÓN

Sábado 08 de Marzo del 2025

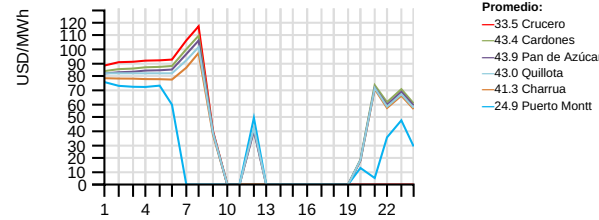


## RESUMEN EJECUTIVO DE OPERACIÓN

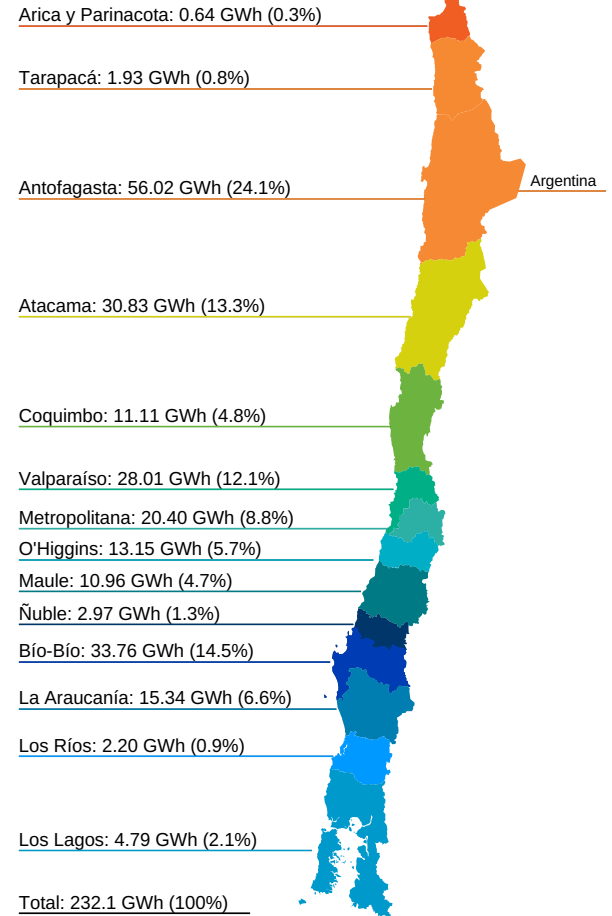
### Generación horaria bruta por tecnología (MW)



### Costo Marginal Real Preliminar (USD/MWh)



### Generación por Regiones (GWh)



### Generación por Fuente Total del SEN

	Diario (GWh)		Mensual (GWh) (*)			Acumulado Anual (TWh) (*)		
	Sáb 08/mar	2025	2024	var%	2025	2024	var%	
Bess	3.05	1.32%	30.00	1.94	1446.39	0.23	0.02	1050.00
Eólica	48.36	20.84%	242.35	244.89	-1.04	2.17	1.84	17.93
Geotérmica	0.37	0.16%	2.80	8.03	-65.13	0.03	0.08	-62.50
Hidráulica	46.11	19.87%	440.87	493.04	-10.58	4.14	4.87	-14.99
Solar	54.82	23.62%	435.27	465.87	-6.57	4.30	4.04	6.44
Térmica	79.39	34.20%	777.04	709.83	9.47	5.18	5.47	-5.30
<b>Total</b>	<b>232.10</b>	<b>100%</b>	<b>1928.33</b>	<b>1923.60</b>	<b>0.25</b>	<b>16.05</b>	<b>16.32</b>	<b>-1.65</b>

### Generación Hidráulica

	Diario (GWh)		Mensual (GWh) (*)			Acumulado Anual (TWh) (*)		
	Sáb 08/mar	2025	2024	var%	2025	2024	var%	
Embalse	22.95	49.56%	244.21	272.49	-10.38	2.10	2.72	-22.79
Pasada	23.36	50.44%	196.86	220.55	-10.74	2.04	2.15	-5.12
<b>Total</b>	<b>46.31</b>	<b>100%</b>	<b>441.07</b>	<b>493.04</b>	<b>-10.54</b>	<b>4.14</b>	<b>4.87</b>	<b>-14.99</b>

### Variación de generación Real vs Programada (%), Reducción Energía Eólica y Solar durante la Operación en Tiempo Real (OTR)

	Diario Sáb 08/mar (MWh)			Reducción Acumulada (GWh) (*)				
	Real	Programado	var%	Reducción %	2025	2024	var%	
Eólica	48364.22	50043.40	-3.36	6531.19	11.90	284.18	318.06	-10.65
Solar	54816.78	58948.70	-7.01	13374.16	19.61	957.57	860.10	11.33
<b>Total</b>	<b>103181.00</b>	<b>108992.10</b>	<b>-5.33</b>	<b>19905.35</b>	<b>16.17</b>	<b>1241.75</b>	<b>1178.16</b>	<b>5.40</b>

### Generación Renovable no Convencional

	Diario (GWh)		Mensual (GWh) (*)			Acumulado Anual (TWh) (*)		
	Sáb 08/mar	2025	2024	var%	2025	2024	var%	
BioGas	0.40	0.35%	3.90	3.23	20.74	0.02	0.03	-33.33
Biomasa (**)	2.65	2.34%	30.01	39.55	-24.12	0.29	0.34	-14.71
Eólica	48.36	42.78%	242.35	244.89	-1.04	2.17	1.84	17.93
Geotérmica	0.37	0.33%	2.80	8.03	-65.13	0.03	0.08	-62.50
Pasada (**)	6.44	5.70%	51.72	44.72	15.65	0.43	0.44	-2.27
Solar	54.82	48.50%	435.27	465.87	-6.57	4.30	4.04	6.44
<b>Total</b>	<b>113.04</b>	<b>100%</b>	<b>766.05</b>	<b>806.29</b>	<b>-4.99</b>	<b>7.24</b>	<b>6.77</b>	<b>6.94</b>

### Consumo de Combustible Teórico

		Consumo		
		Diario	Mensual	Acumulado Anual
		Sáb 08/mar	2025	2025
Biogas	Nm3	237262	2045782	14355025
Biogas	m3	0	0	0
Biomasa	m3	63	5520	73698
Biomasa	m3 st	5651	46683	335579
Biomasa	ton	2882	26317	290854
Biomasa	Tss	461	3988	38616
Carbón + Petcoke	ton	16094	112134	704430
Diésel	ton	37	372	14742
Gas Natural	dam3	4289	46339	343222
GNL	dam3	1141	13195	140559
Licor Negro	Tss	3207	23885	197052
Otro		0	0	0

### Generación Térmica

	Diario (GWh)		Mensual (GWh) (*)			Acumulado Anual (TWh) (*)		
	Sáb 08/mar	2025	2024	var%	2025	2024	var%	
BioGas	0.40	0.50%	3.90	3.23	20.74	0.02	0.03	-33.33
Biomasa	2.71	3.42%	30.55	40.57	-24.70	0.29	0.35	-17.14
Carbón	45.89	57.80%	372.28	311.61	19.47	2.10	2.49	-15.66
Cogeneracion	1.80	2.26%	13.44	17.75	-24.28	0.10	0.15	-33.33
Diésel	0.26	0.33%	2.63	3.17	-17.03	0.08	0.04	100.00
Fuel Oil	0.00	0.00%	0.00	0.00	-	0.00	0.00	0.00
Gas Natural	27.15	34.20%	344.56	323.86	6.39	2.51	2.36	6.36
PetCoke	1.18	1.48%	9.67	9.64	0.31	0.07	0.05	40.00
<b>Total</b>	<b>79.39</b>	<b>100%</b>	<b>777.04</b>	<b>709.83</b>	<b>9.47</b>	<b>5.17</b>	<b>5.47</b>	<b>-5.48</b>

### Crecimiento anual

-1.65%

### Participación anual ERNC

45.11%

### Importación

0.0 GWh

### Exportación

0.0 GWh

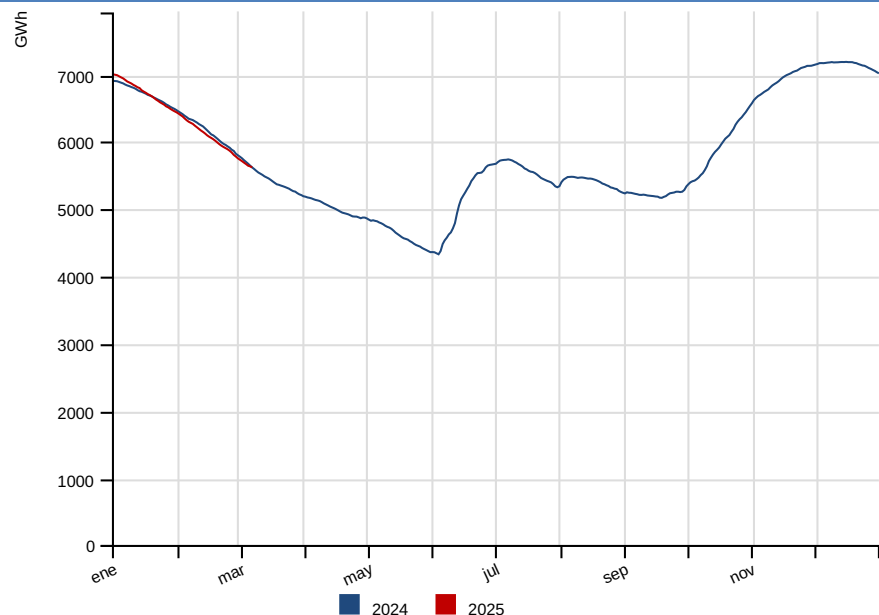
(\*) Representa el acumulado a igual fecha 2025 y 2024

**Var % Mensual:** [(Valor Año Actual) - (Valor Año Anterior)] / (Valor Año Anterior) -- **Var % Acumulado Anual:** [(Valor Año Actual - Valor Año Anterior)] / (Valor Año Anterior)

(\*\*) Factor de ajuste para inyecciones de ERNC, de acuerdo a Balance-ERNC.

## RESUMEN DIARIO OPERACIÓN

### Energía Embalsada en los Últimos 12 Meses (GWh)



### Cotas (msnm)

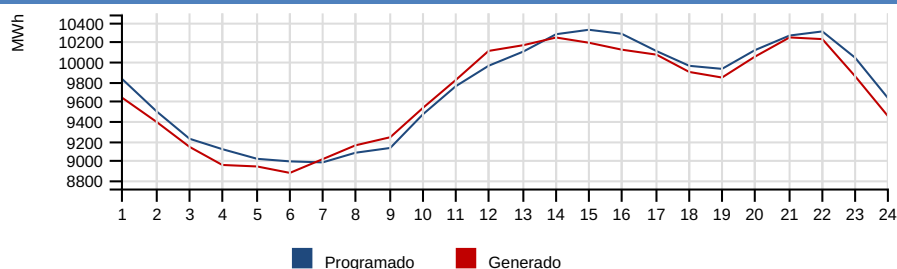
	Diario		Máxima	Mín. Operacional
	Sáb 08/mar	Vie 07/mar	2025	2025
Rapel	103.70	103.70	105.00	100.50
Invernada	1316.08	1316.10	1318.00	1282.80
Melado	642.43	641.19	648.00	641.00
Colbun	424.00	424.15	437.00	397.00
Maule	2169.17	2169.16	2180.85	2152.10
Laja	1331.22	1331.28	1368.00	1300.00
Ralco	711.50	711.69	725.00	692.00
Pangue	508.60	507.92	510.00	501.00
Chapo	236.21	236.18	243.00	222.00

### Precipitaciones (mm)

	Diario			Acumulado Anual (*)	
	Sáb 08/mar	Vie 07/mar	2025	var% 2024	var% Año Normal
Rapel	0.00	0.00	0.00	-	-100.00
Invernada	0.00	0.00	0.00	-100.00	-100.00
Melado	0.00	7.40	7.40	5.71	-73.29
Colbún	0.00	21.50	21.50	54.68	-40.61
Laja	0.00	27.00	30.00	160.87	-68.71
Pangue	0.00	8.60	53.00	107.03	-59.87
Chapo	9.00	11.50	244.50	75.27	-29.62

Nota: Del total de energía embalsada, 756.4 GWh son gestionables por el Coordinador a la fecha del presente informe, sin considerar la energía embalsada en Colbún y los derechos de generación de Laguna del Maule y Lago Laja. Si se incluyen los recursos de Colbún, Laguna del Maule y Lago Laja la energía gestionable alcanza los 2763.6 GWh.

### Comparación Programado vs Generado (MWh)



### Demanda Máxima (MW), Generación (GWh) y Frecuencia (Hz)

	Diario			Máximo Anual (*)		
	Sáb 08/mar	Vie 07/mar	var%	2025	2024	var%
Máxima Horaria	10244.78	11021.22	-7.08	11442.52	12013.78	-4.75
	<b>Programado</b>	<b>Hora</b>		<b>Real</b>	<b>Hora</b>	<b>var%</b>
Demanda Máx.	10322.42	15		10244.78	21	-0.78
Demanda Punta	-	-		-	-	-
Generación Total	233.33	-		232.11	-	-0.52
	<b>Frecuencias</b>					
	<b>Hz</b>	<b>Hora</b>				
Frecuencia Máxima	50.26	09:14:51				
Frecuencia Mínima	49.70	19:43:48				

**Var % Diario:**  $\frac{((\text{Valor día informe}) - (\text{Valor día anterior}))}{(\text{Valor día anterior})} * 100$  -- **Var % Máximo Anual:**  $\frac{((\text{Valor anual actual}) - (\text{Valor anual anterior}))}{(\text{Valor anual anterior})} * 100$  -- **Var % Demanda Máx, Demanda Punta y Generación Total:**  $\frac{((\text{Valor real}) - (\text{Valor programado}))}{(\text{Valor programado})} * 100$

### Costo Marginal Real Preliminar Barra 220 kV Quillota

42.97 USD/MWh

### Costo Marginal Real Preliminar Barra 220 kV Crucero

33.48 USD/MWh

Eventos energéticos según Oficio Ordinario 1245/2014 del Ministerio de Energía.

Sistema	Tipo	Fecha F/S	Hora F/S	Detalle	Fecha E/S	Hora E/S
---------	------	-----------	----------	---------	-----------	----------