

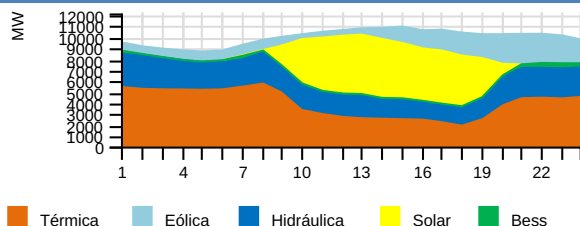
# RESUMEN EJECUTIVO DE OPERACIÓN

Viernes 07 de Marzo del 2025

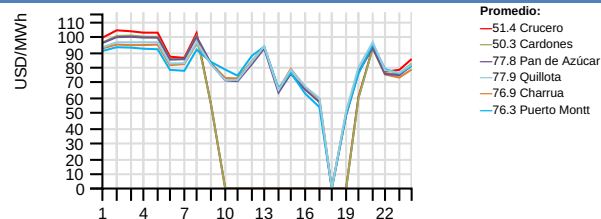


## RESUMEN EJECUTIVO DE OPERACIÓN

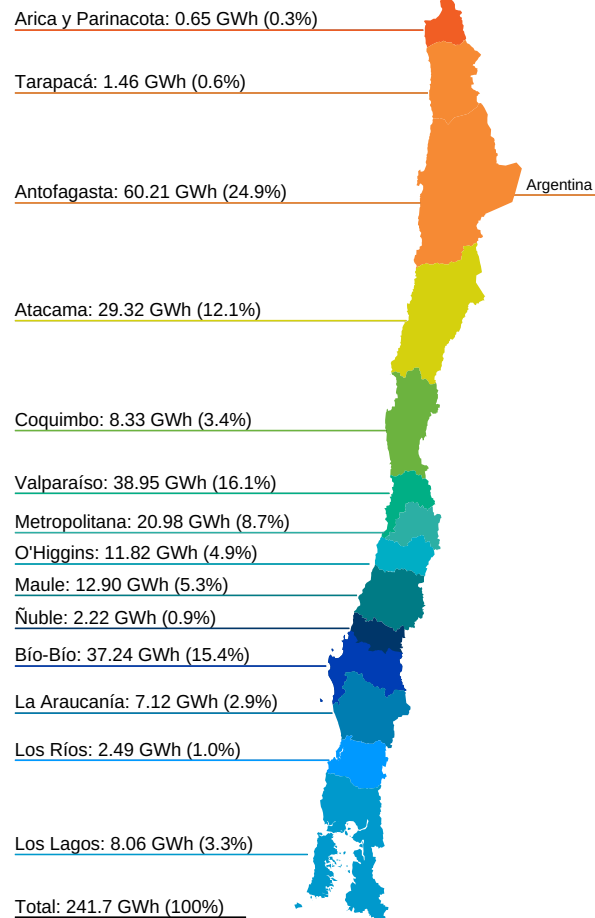
### Generación horaria bruta por tecnología (MW)



### Costo Marginal Real Preliminar (USD/MWh)



### Generación por Regiones (GWh)



### Generación por Fuente Total del SEN

	Diario (GWh)		Mensual (GWh) (*)			Acumulado Anual (TWh) (*)		
	Vie 07/mar	2025	2024	var%	2025	2024	var%	
Bess	1.95	0.80%	25.95	1.69	1435.50	0.23	0.02	1050.00
Eólica	32.81	13.57%	192.60	205.91	-6.46	2.12	1.80	17.78
Geotérmica	0.38	0.16%	2.43	7.02	-65.38	0.03	0.08	-62.50
Hidráulica	56.40	23.33%	394.60	432.23	-8.71	4.09	4.81	-14.97
Solar	51.05	21.12%	379.82	406.40	-6.54	4.24	3.98	6.53
Térmica	99.16	41.02%	697.66	626.94	11.28	5.10	5.39	-5.38
<b>Total</b>	<b>241.75</b>	<b>100%</b>	<b>1693.06</b>	<b>1680.19</b>	<b>0.77</b>	<b>15.81</b>	<b>16.08</b>	<b>-1.68</b>

### Generación Hidráulica

	Diario (GWh)		Mensual (GWh) (*)			Acumulado Anual (TWh) (*)		
	Vie 07/mar	2025	2024	var%	2025	2024	var%	
Embalse	30.96	54.75%	221.26	237.90	-6.99	2.08	2.68	-22.39
Pasada	25.59	45.25%	173.50	194.33	-10.72	2.01	2.13	-5.63
<b>Total</b>	<b>56.55</b>	<b>100%</b>	<b>394.76</b>	<b>432.23</b>	<b>-8.67</b>	<b>4.09</b>	<b>4.81</b>	<b>-14.97</b>

### Variación de generación Real vs Programada (%), Reducción Energía Eólica y Solar durante la Operación en Tiempo Real (OTR)

	Diario Vie 07/mar (MWh)			Reducción Acumulada (GWh) (*)		
	Real	Programado	var%	Reducción	%	var%
Eólica	32811.95	34921.20	-6.04	4026.25	10.93	-10.54
Solar	51048.66	58769.30	-13.14	18898.38	27.02	5.40
<b>Total</b>	<b>83860.61</b>	<b>93690.50</b>	<b>-10.49</b>	<b>22924.63</b>	<b>21.47</b>	<b>5.40</b>

### Generación Renovable no Convencional

	Diario (GWh)		Mensual (GWh) (*)			Acumulado Anual (TWh) (*)		
	Vie 07/mar	2025	2024	var%	2025	2024	var%	
BioGas	0.56	0.59%	3.51	2.81	24.91	0.02	0.03	-33.33
Biomasa (**)	3.50	3.66%	27.38	35.42	-22.70	0.28	0.33	-15.15
Eólica	32.81	34.28%	192.60	205.91	-6.46	2.12	1.80	17.78
Geotérmica	0.38	0.40%	2.43	7.02	-65.38	0.03	0.08	-62.50
Pasada (**)	7.41	7.74%	45.11	38.87	16.05	0.42	0.44	-4.55
Solar	51.05	53.34%	379.82	406.40	-6.54	4.24	3.98	6.53
<b>Total</b>	<b>95.71</b>	<b>100%</b>	<b>650.85</b>	<b>696.43</b>	<b>-6.54</b>	<b>7.11</b>	<b>6.66</b>	<b>6.76</b>

### Consumo de Combustible Teórico

		Diario		Mensual		Acumulado Anual	
		Vie 07/mar	2025	2025	2025		
Biogas	Nm3	334386	1808520	14117762			
Biogas	m3	0	0	0			
Biomasa	m3	50	5458	73636			
Biomasa	m3 st	6857	41032	329928			
Biomasa	ton	3467	23435	287973			
Biomasa	Tss	626	3528	38155			
Carbón + Petcoke	ton	18200	96040	688337			
Diésel	ton	36	335	14705			
Gas Natural	dam3	6052	42051	338933			
GNL	dam3	2163	12054	139418			
Licor Negro	Tss	3656	20678	193845			
Otro		0	0	0			

### Generación Térmica

	Diario (GWh)		Mensual (GWh) (*)			Acumulado Anual (TWh) (*)		
	Vie 07/mar	2025	2024	var%	2025	2024	var%	
BioGas	0.56	0.57%	3.51	2.81	24.91	0.02	0.03	-33.33
Biomasa	3.56	3.59%	27.86	36.30	-23.25	0.29	0.34	-14.71
Carbón	52.21	52.65%	326.39	273.60	19.29	2.06	2.46	-16.26
Cogeneracion	1.66	1.68%	11.65	15.37	-24.20	0.10	0.15	-33.33
Diésel	0.24	0.24%	2.36	2.91	-18.90	0.08	0.04	100.00
Fuel Oil	0.00	0.00%	0.00	0.00	-	0.00	0.00	0.00
Gas Natural	39.68	40.01%	317.41	287.54	10.39	2.48	2.32	6.90
PetCoke	1.24	1.25%	8.49	8.41	0.95	0.07	0.05	40.00
<b>Total</b>	<b>99.15</b>	<b>100%</b>	<b>697.67</b>	<b>626.94</b>	<b>11.28</b>	<b>5.10</b>	<b>5.39</b>	<b>-5.38</b>

### Crecimiento anual

-1.68%

### Participación anual ERNC

44.97%

### Importación

0.0 GWh

### Exportación

0.0 GWh

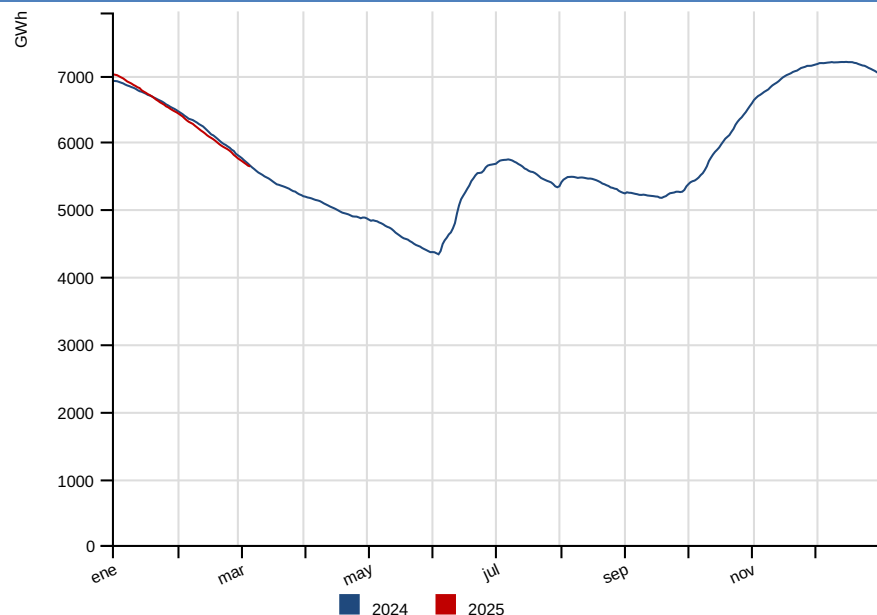
(\*) Representa el acumulado a igual fecha 2025 y 2024

Var % Mensual: [(Valor Año Actual) - (Valor Año Anterior)] / (Valor Año Anterior) --Var % Acumulado Anual: [(Valor Año Actual - Valor Año Anterior)] / (Valor Año Anterior)

(\*\*) Factor de ajuste para inyecciones de ERNC, de acuerdo a Balance-ERNC.

## RESUMEN DIARIO OPERACIÓN

### Energía Embalsada en los Últimos 12 Meses (GWh)



### Cotas (msnm)

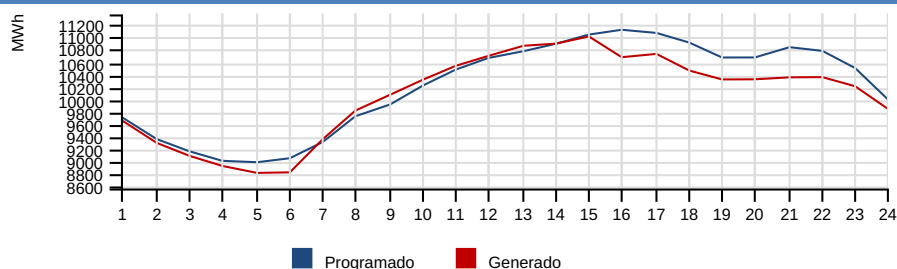
	Diario		Máxima	Mín. Operacional
	Vie 07/mar	Jue 06/mar	2025	2025
Rapel	103.70	103.67	105.00	100.50
Invernada	1316.10	1316.21	1318.00	1282.80
Melado	641.19	641.30	648.00	641.00
Colbun	424.15	424.23	437.00	397.00
Maule	2169.16	2169.15	2180.85	2152.10
Laja	1331.28	1331.30	1368.00	1300.00
Ralco	711.69	711.98	725.00	692.00
Pangue	507.92	508.77	510.00	501.00
Chapo	236.18	236.09	243.00	222.00

### Precipitaciones (mm)

	Diario			Acumulado Anual (*)	
	Vie 07/mar	Jue 06/mar	2025	var% 2024	var% Año Normal
Rapel	0.00	0.00	0.00	-	-100.00
Invernada	0.00	0.00	0.00	-100.00	-100.00
Melado	7.40	0.00	7.40	5.71	-73.02
Colbún	21.50	0.00	21.50	54.68	-40.19
Laja	27.00	0.00	30.00	1100.00	-68.01
Pangue	8.60	27.20	53.00	1104.55	-57.90
Chapo	11.50	39.00	235.50	111.21	-29.65

Nota: Del total de energía embalsada, 761.7 GWh son gestionables por el Coordinador a la fecha del presente informe, sin considerar la energía embalsada en Colbún y los derechos de generación de Laguna del Maule y Lago Laja. Si se incluyen los recursos de Colbún, Laguna del Maule y Lago Laja la energía gestionable alcanza los 2770.1 GWh.

### Comparación Programado vs Generado (MWh)



### Demanda Máxima (MW), Generación (GWh) y Frecuencia (Hz)

	Diario			Máximo Anual (*)		
	Vie 07/mar	Jue 06/mar	var%	2025	2024	var%
Máxima Horaria	11021.22	11393.85	-3.25	11442.52	12013.78	-4.75
	<b>Programado</b>	<b>Hora</b>		<b>Real</b>	<b>Hora</b>	<b>var%</b>
Demanda Máx.	11128.77	16		11021.22	15	-0.99
Demanda Punta	-	-		-	-	-
Generación Total	245.16	-		241.75	-	-1.39
	<b>Frecuencias</b>					
	<b>Hz</b>	<b>Hora</b>				
Frecuencia Máxima	50.24	08:43:51				
Frecuencia Mínima	49.73	14:16:43				

**Var % Diario:**  $\frac{((\text{Valor día informe}) - (\text{Valor día anterior}))}{(\text{Valor día anterior})} * 100$  -- **Var % Máximo Anual:**  $\frac{((\text{Valor anual actual}) - (\text{Valor anual anterior}))}{(\text{Valor anual anterior})} * 100$  -- **Var % Demanda Máx, Demanda Punta y Generación Total:**  $\frac{((\text{Valor real}) - (\text{Valor programado}))}{(\text{Valor programado})} * 100$

### Costo Marginal Real Preliminar Barra 220 kV Quillota

**77.85 USD/MWh**

### Costo Marginal Real Preliminar Barra 220 kV Crucero

**51.37 USD/MWh**

### Eventos energéticos según Oficio Ordinario 1245/2014 del Ministerio de Energía.

Sistema	Tipo	Fecha F/S	Hora F/S	Detalle	Fecha E/S	Hora E/S
---------	------	-----------	----------	---------	-----------	----------