

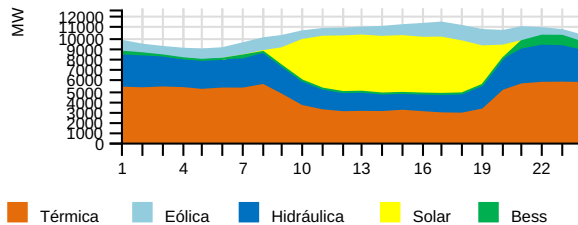
# RESUMEN EJECUTIVO DE OPERACIÓN

Jueves 06 de Marzo del 2025

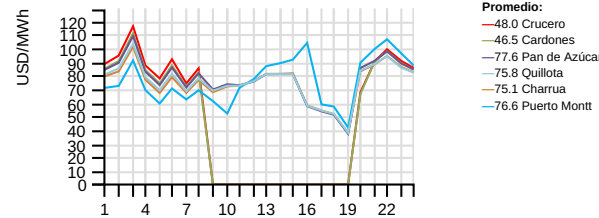


## RESUMEN EJECUTIVO DE OPERACIÓN

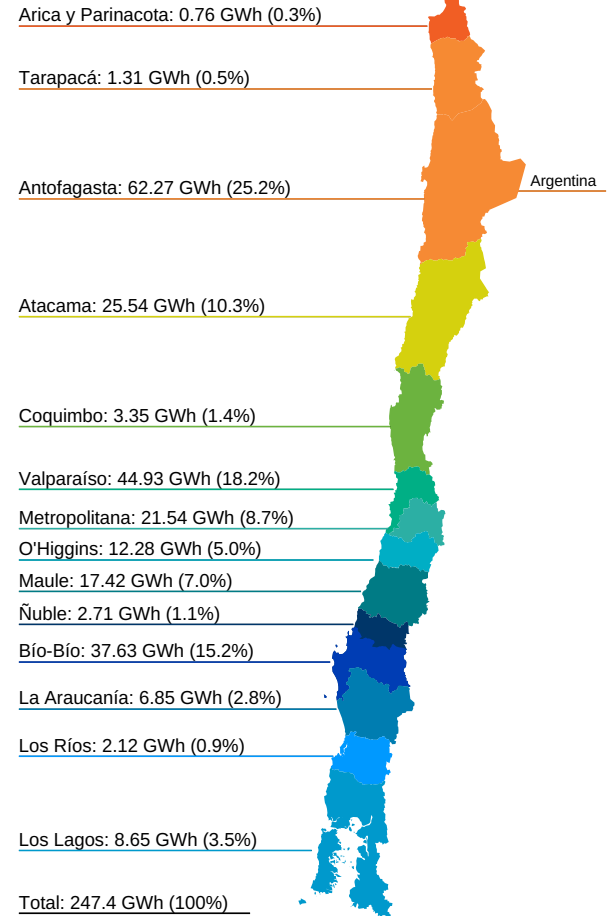
### Generación horaria bruta por tecnología (MW)



### Costo Marginal Real Preliminar (USD/MWh)



### Generación por Regiones (GWh)



### Generación por Fuente Total del SEN

	Diario (GWh)		Mensual (GWh) (*)			Acumulado Anual (TWh) (*)		
	Jue 06/mar	2025	2024	var%	2025	2024	var%	
Bess	4.20	1.70%	23.99	1.39	1625.90	0.23	0.02	1050.00
Eólica	24.30	9.82%	159.68	180.31	-11.44	2.09	1.78	17.42
Geotérmica	0.39	0.16%	2.05	5.96	-65.60	0.02	0.08	-75.00
Hidráulica	59.78	24.17%	338.13	368.57	-8.26	4.03	4.74	-14.98
Solar	51.79	20.94%	328.93	344.14	-4.42	4.19	3.92	6.89
Térmica	106.90	43.22%	598.16	537.03	11.38	5.00	5.30	-5.66
<b>Total</b>	<b>247.36</b>	<b>100%</b>	<b>1450.94</b>	<b>1437.40</b>	<b>0.94</b>	<b>15.56</b>	<b>15.84</b>	<b>-1.77</b>

### Generación Hidráulica

	Diario (GWh)		Mensual (GWh) (*)			Acumulado Anual (TWh) (*)		
	Jue 06/mar	2025	2024	var%	2025	2024	var%	
Embalse	33.92	56.66%	190.30	200.96	-5.30	2.04	2.64	-22.73
Pasada	25.94	43.34%	147.91	167.62	-11.76	1.99	2.10	-5.24
<b>Total</b>	<b>59.86</b>	<b>100%</b>	<b>338.21</b>	<b>368.57</b>	<b>-8.24</b>	<b>4.03</b>	<b>4.74</b>	<b>-14.98</b>

### Variación de generación Real vs Programada (%), Reducción Energía Eólica y Solar durante la Operación en Tiempo Real (OTR)

	Diario Jue 06/mar (MWh)			Reducción Acumulada (GWh) (*)				
	Real	Programado	var%	Reducción	%	var%		
Eólica	24296.98	26636.00	-8.78	2313.63	8.69	273.62	305.84	-10.53
Solar	51794.68	59270.30	-12.61	16860.39	24.56	925.30	840.09	10.14
<b>Total</b>	<b>76091.66</b>	<b>85906.30</b>	<b>-11.42</b>	<b>19174.02</b>	<b>20.13</b>	<b>1198.92</b>	<b>1145.93</b>	<b>4.62</b>

### Generación Renovable no Convencional

	Diario (GWh)		Mensual (GWh) (*)			Acumulado Anual (TWh) (*)		
	Jue 06/mar	2025	2024	var%	2025	2024	var%	
BioGas	0.53	0.60%	2.94	2.40	22.50	0.02	0.03	-33.33
Biomasa (**)	3.61	4.13%	23.92	30.93	-22.66	0.28	0.33	-15.15
Eólica	24.30	27.83%	159.68	180.31	-11.44	2.09	1.78	17.42
Geotérmica	0.39	0.44%	2.05	5.96	-65.60	0.02	0.08	-75.00
Pasada (**)	6.69	7.66%	37.58	33.69	11.55	0.41	0.43	-4.65
Solar	51.79	59.33%	328.93	344.14	-4.42	4.19	3.92	6.89
<b>Total</b>	<b>87.31</b>	<b>100%</b>	<b>555.10</b>	<b>597.43</b>	<b>-7.09</b>	<b>7.01</b>	<b>6.57</b>	<b>6.70</b>

### Consumo de Combustible Teórico

		Consumo		
		Diario	Mensual	Acumulado Anual
		Jue 06/mar	2025	2025
Biogas	Nm3	310466	1474133	13783376
Biogas	m3	0	0	0
Biomasa	m3	821	5408	73586
Biomasa	m3 st	7092	34176	323071
Biomasa	ton	3454	19968	284505
Biomasa	Tss	766	2902	37529
Carbón + Petcoke	ton	18158	77840	670136
Diésel	ton	58	299	14669
Gas Natural	dam3	8381	35998	332881
GNL	dam3	1454	9891	137255
Licor Negro	Tss	3218	17022	190189
Otro		0	0	0

### Generación Térmica

	Diario (GWh)		Mensual (GWh) (*)			Acumulado Anual (TWh) (*)		
	Jue 06/mar	2025	2024	var%	2025	2024	var%	
BioGas	0.53	0.49%	2.94	2.40	22.50	0.02	0.03	-33.33
Biomasa	3.68	3.44%	24.33	31.68	-23.20	0.28	0.34	-17.65
Carbón	52.06	48.70%	274.17	233.93	17.20	2.00	2.42	-17.36
Cogeneracion	1.54	1.44%	9.99	12.96	-22.92	0.10	0.15	-33.33
Diésel	0.31	0.29%	2.12	2.59	-18.15	0.08	0.04	100.00
Fuel Oil	0.00	0.00%	0.00	0.00	-	0.00	0.00	0.00
Gas Natural	47.56	44.50%	277.36	246.30	12.61	2.44	2.28	7.02
PetCoke	1.22	1.14%	7.25	7.17	1.12	0.07	0.05	40.00
<b>Total</b>	<b>106.90</b>	<b>100%</b>	<b>598.16</b>	<b>537.03</b>	<b>11.38</b>	<b>4.99</b>	<b>5.31</b>	<b>-6.03</b>

### Crecimiento anual

-1.77%

### Participación anual ERNC

45.05%

### Importación

0.0 GWh

### Exportación

0.0 GWh

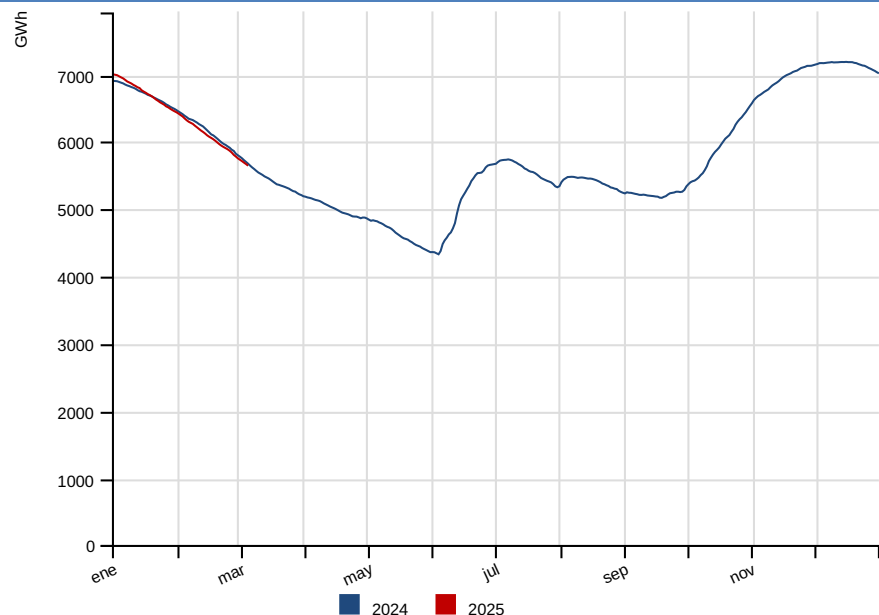
(\*) Representa el acumulado a igual fecha 2025 y 2024

**Var % Mensual:** [(Valor Año Actual) - (Valor Año Anterior)] / (Valor Año Anterior) -- **Var % Acumulado Anual:** [(Valor Año Actual - Valor Año Anterior)] / (Valor Año Anterior)

(\*\*) Factor de ajuste para inyecciones de ERNC, de acuerdo a Balance-ERNC.

## RESUMEN DIARIO OPERACIÓN

### Energía Embalsada en los Últimos 12 Meses (GWh)



### Cotas (msnm)

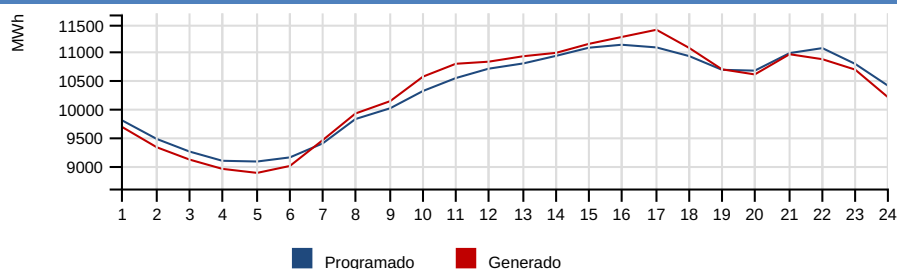
	Diario		Máxima	Mín. Operacional
	Jue 06/mar	Mié 05/mar	2025	2025
Rapel	103.67	103.69	105.00	100.50
Invernada	1316.21	1316.31	1318.00	1282.80
Melado	641.30	641.36	648.00	641.00
Colbun	424.23	424.32	437.00	397.00
Maule	2169.15	2169.16	2180.85	2152.10
Laja	1331.30	1331.40	1368.00	1300.00
Ralco	711.98	712.35	725.00	692.00
Pangué	508.77	509.35	510.00	501.00
Chapo	236.09	235.90	243.00	222.00

### Precipitaciones (mm)

	Diario			Acumulado Anual (*)	
	Jue 06/mar	Mié 05/mar	2025	var% 2024	var% Año Normal
Rapel	0.00	0.00	0.00	-	-100.00
Invernada	0.00	0.00	0.00	-100.00	-100.00
Melado	0.00	0.00	0.00	-100.00	-100.00
Colbún	0.00	0.00	0.00	-100.00	-100.00
Laja	0.00	0.00	3.00	20.00	-96.69
Pangué	27.20	0.00	44.40	909.09	-64.40
Chapo	39.00	7.00	224.00	100.90	-30.35

Nota: Del total de energía embalsada, 766.5 GWh son gestionables por el Coordinador a la fecha del presente informe, sin considerar la energía embalsada en Colbún y los derechos de generación de Laguna del Maule y Lago Laja. Si se incluyen los recursos de Colbún, Laguna del Maule y Lago Laja la energía gestionable alcanza los 2777.2 GWh.

### Comparación Programado vs Generado (MWh)



### Demanda Máxima (MW), Generación (GWh) y Frecuencia (Hz)

	Diario			Máximo Anual (*)		
	Jue 06/mar	Mié 05/mar	var%	2025	2024	var%
Máxima Horaria	11393.85	11316.98	0.62	11442.52	12013.78	-4.75
	<b>Programado</b>	<b>Hora</b>		<b>Real</b>	<b>Hora</b>	<b>var%</b>
Demanda Máx.	11128.89	16		11393.85	17	2.34
Demanda Punta	-	-		-	-	-
Generación Total	247.09	-		247.36	-	0.11
	<b>Frecuencias</b>					
	<b>Hz</b>	<b>Hora</b>				
Frecuencia Máxima	50.31	06:03:11				
Frecuencia Mínima	49.75	19:18:19				

**Var % Diario:**  $\frac{((\text{Valor día informe}) - (\text{Valor día anterior}))}{(\text{Valor día anterior})} * 100$  -- **Var % Máximo Anual:**  $\frac{((\text{Valor anual actual}) - (\text{Valor anual anterior}))}{(\text{Valor anual anterior})} * 100$  -- **Var % Demanda Máx, Demanda Punta y Generación Total:**  $\frac{((\text{Valor real}) - (\text{Valor programado}))}{(\text{Valor programado})} * 100$

### Costo Marginal Real Preliminar Barra 220 kV Quillota

75.77 USD/MWh

### Costo Marginal Real Preliminar Barra 220 kV Crucero

47.99 USD/MWh

Eventos energéticos según Oficio Ordinario 1245/2014 del Ministerio de Energía.

Sistema	Tipo	Fecha F/S	Hora F/S	Detalle	Fecha E/S	Hora E/S
---------	------	-----------	----------	---------	-----------	----------