

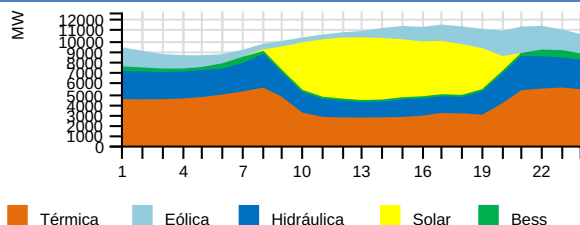
RESUMEN EJECUTIVO DE OPERACIÓN

Lunes 03 de Marzo del 2025

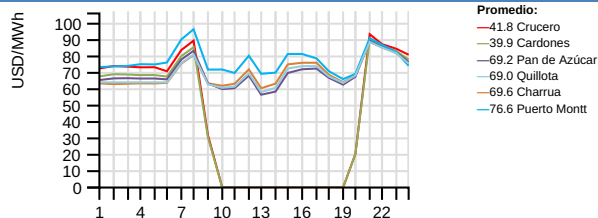


RESUMEN EJECUTIVO DE OPERACIÓN

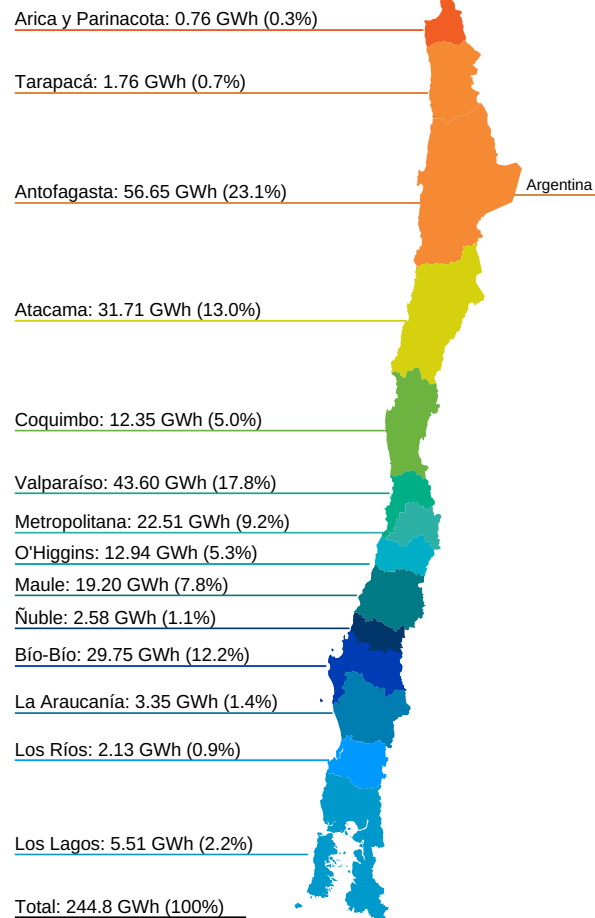
Generación horaria bruta por tecnología (MW)



Costo Marginal Real Preliminar (USD/MWh)



Generación por Regiones (GWh)



Generación por Fuente Total del SEN

	Diario (GWh)		Mensual (GWh) (*)			Acumulado Anual (TWh) (*)		
	Lun 03/mar	2025	2024	var%	2025	2024	var%	
Bess	4.10	1.67%	10.43	0.59	1667.80	0.22	0.02	1000.00
Eólica	31.08	12.70%	80.36	95.92	-16.22	2.00	1.69	18.34
Geotérmica	0.32	0.13%	0.92	3.01	-69.44	0.02	0.08	-75.00
Hidráulica	56.09	22.91%	162.66	177.96	-8.60	3.86	4.55	-15.16
Solar	55.24	22.57%	162.31	160.53	1.11	4.02	3.74	7.49
Térmica	97.94	40.01%	285.35	262.23	8.82	4.68	5.02	-6.77
Total	244.77	100%	702.03	700.25	0.25	14.81	15.10	-1.92

Generación Hidráulica

	Diario (GWh)		Mensual (GWh) (*)			Acumulado Anual (TWh) (*)		
	Lun 03/mar	2025	2024	var%	2025	2024	var%	
Embalse	31.10	55.46%	90.89	94.18	-3.49	1.94	2.54	-23.62
Pasada	24.98	44.54%	71.79	83.78	-14.31	1.91	2.01	-4.98
Total	56.08	100%	162.68	177.96	-8.59	3.86	4.55	-15.16

Variación de generación Real vs Programada (%), Reducción Energía Eólica y Solar durante la Operación en Tiempo Real (OTR)

	Diario Lun 03/mar (MWh)			Reducción Acumulada (GWh) (*)				
	Real	Programado	var%	Reducción %	2025	2024	var%	
Eólica	31081.31	30238.91	2.79	3296.30	9.59	265.38	295.10	-10.07
Solar	55243.81	60745.84	-9.06	17928.67	24.50	872.09	807.71	7.97
Total	86325.11	90984.75	-5.12	21224.97	19.73	1137.47	1102.81	3.14

Generación Renovable no Convencional

	Diario (GWh)		Mensual (GWh) (*)			Acumulado Anual (TWh) (*)		
	Lun 03/mar	2025	2024	var%	2025	2024	var%	
BioGas	0.51	0.52%	1.42	1.15	23.48	0.02	0.03	-33.33
Biomasa (**)	4.43	4.52%	13.42	16.49	-18.62	0.27	0.32	-15.62
Eólica	31.08	31.70%	80.36	95.92	-16.22	2.00	1.69	18.34
Geotérmica	0.32	0.32%	0.92	3.01	-69.44	0.02	0.08	-75.00
Pasada (**)	6.46	6.59%	18.02	17.13	5.20	0.39	0.42	-7.14
Solar	55.24	56.35%	162.31	160.53	1.11	4.02	3.74	7.49
Total	98.04	100%	276.45	294.24	-6.05	6.73	6.26	7.51

Consumo de Combustible Teórico

		Diario		
		Lun 03/mar	Mensual	Acumulado Anual
Biogas	Nm3	310095	846773	13156016
Biogas	m3	0	0	0
Biomasa	m3	1139	3382	71561
Biomasa	m3 st	6564	20317	309213
Biomasa	ton	4464	12284	276822
Biomasa	Tss	623	1753	36380
Carbón + Petcoke	ton	14188	42231	634527
Diésel	ton	169	191	14560
Gas Natural	dam3	7978	20276	317158
GNL	dam3	1597	7306	134670
Licor Negro	Tss	3789	10695	183863
Otro		0	0	0

Generación Térmica

	Diario (GWh)		Mensual (GWh) (*)			Acumulado Anual (TWh) (*)		
	Lun 03/mar	2025	2024	var%	2025	2024	var%	
BioGas	0.51	0.52%	1.42	1.15	23.48	0.02	0.03	-33.33
Biomasa	4.50	4.60%	13.62	16.89	-19.36	0.27	0.32	-15.62
Carbón	40.29	41.13%	120.32	116.32	3.44	1.85	2.30	-19.57
Cogeneracion	1.71	1.75%	5.12	7.34	-30.25	0.09	0.14	-35.71
Diésel	0.98	1.00%	1.19	0.55	116.36	0.08	0.04	100.00
Fuel Oil	0.00	0.00%	0.00	0.00	-	0.00	0.00	0.00
Gas Natural	48.75	49.77%	140.03	116.45	20.25	2.30	2.15	6.98
PetCoke	1.20	1.23%	3.64	3.54	2.54	0.07	0.05	40.00
Total	97.94	100%	285.35	262.23	8.82	4.68	5.02	-6.77

Crecimiento anual

-1.92%

Participación anual ERNC

45.48%

Importación

0.0 GWh

Exportación

0.0 GWh

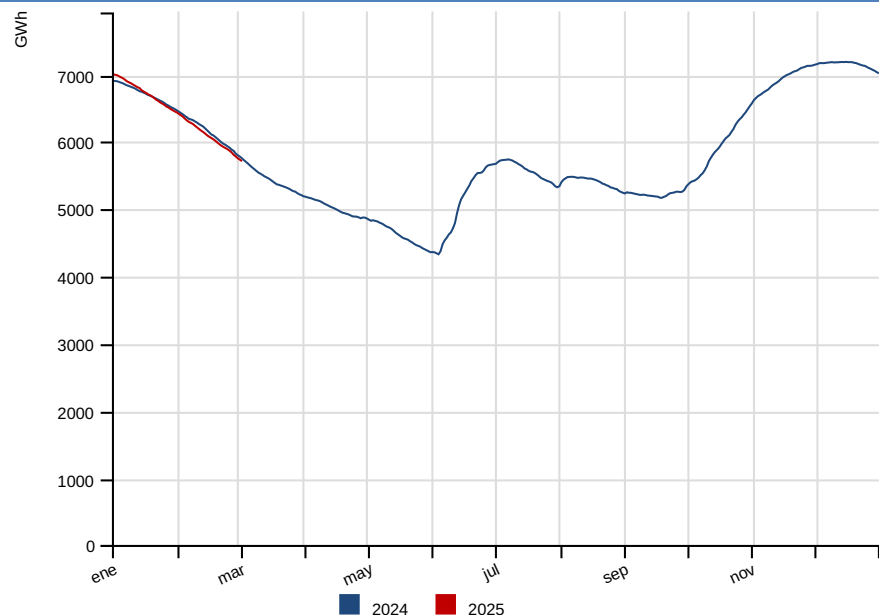
(*) Representa el acumulado a igual fecha 2025 y 2024

Var % Mensual: [(Valor Año Actual) - (Valor Año Anterior)] / (Valor Año Anterior) -- **Var % Acumulado Anual:** [(Valor Año Actual - Valor Año Anterior)] / (Valor Año Anterior)

(**) Factor de ajuste para inyecciones de ERNC, de acuerdo a Balance-ERNC.

RESUMEN DIARIO OPERACIÓN

Energía Embalsada en los Últimos 12 Meses (GWh)



Cotas (msnm)

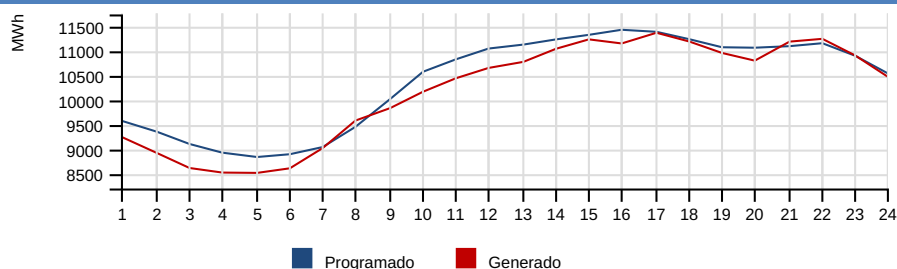
	Diario		Máxima	Min. Operacional
	Lun 03/mar	Dom 02/mar	2025	2025
Rapel	103.66	103.63	105.00	100.50
Invernada	1316.47	1316.56	1318.00	1282.80
Melado	641.38	642.01	648.00	641.00
Colbun	424.57	424.63	437.00	397.00
Maule	2169.20	2169.22	2180.85	2152.10
Laja	1331.52	1331.58	1368.00	1300.00
Ralco	713.10	713.35	725.00	692.00
Pangue	508.17	508.48	510.00	501.00
Chapo	236.01	236.06	243.00	222.00

Precipitaciones (mm)

	Diario			Acumulado Anual (*)	
	Lun 03/mar	Dom 02/mar	2025	var% 2024	var% Año Normal
Rapel	0.00	0.00	0.00	-	-100.00
Invernada	0.00	0.00	0.00	-100.00	-100.00
Melado	0.00	0.00	0.00	-100.00	-100.00
Colbún	0.00	0.00	0.00	-100.00	-100.00
Laja	0.00	0.00	3.00	20.00	-96.54
Pangue	0.00	0.00	17.20	290.91	-85.35
Chapo	1.00	18.00	163.00	46.19	-45.01

Nota: Del total de energía embalsada, XXXXXX GWh son gestionables por el Coordinador a la fecha del presente informe, sin considerar la energía embalsada en Colbún y los derechos de generación de Laguna del Maule y Lago Laja. Si se incluyen los recursos de Colbún, Laguna del Maule y Lago Laja la energía gestionable alcanza los XXXXXX GWh.

Comparación Programado vs Generado (MWh)



Demanda Máxima (MW), Generación (GWh) y Frecuencia (Hz)

	Diario		Máximo Anual (*)			
	Lun 03/mar	Dom 02/mar	var%	2025	2024	var%
Máxima Horaria	11392.57	10311.92	10.48	11392.57	12013.78	-5.16
	Programado	Hora		Real	Hora	var%
Demanda Máx.	11454.32	16		11392.57	17	-0.52
Demanda Punta	-	-		-	-	-
Generación Total	249.59	-		244.77	-	-1.93
Frecuencias		Hz	Hora			
Frecuencia Máxima		50.28	08:43:46			
Frecuencia Mínima		49.71	19:25:30			

Var % Diario: $\frac{((\text{Valor día informe}) - (\text{Valor día anterior}))}{(\text{Valor día anterior})} * 100$ -- **Var % Máximo Anual:** $\frac{((\text{Valor anual actual}) - (\text{Valor anual anterior}))}{(\text{Valor anual anterior})} * 100$ -- **Var % Demanda Máx, Demanda Punta y Generación Total:** $\frac{((\text{Valor real}) - (\text{Valor programado}))}{(\text{Valor programado})} * 100$

Costo Marginal Real Preliminar Barra 220 kV Quillota

68.99 USD/MWh

Costo Marginal Real Preliminar Barra 220 kV Crucero

41.79 USD/MWh

Eventos energéticos según Oficio Ordinario 1245/2014 del Ministerio de Energía.

Sistema	Tipo	Fecha F/S	Hora F/S	Detalle	Fecha E/S	Hora E/S
---------	------	-----------	----------	---------	-----------	----------