

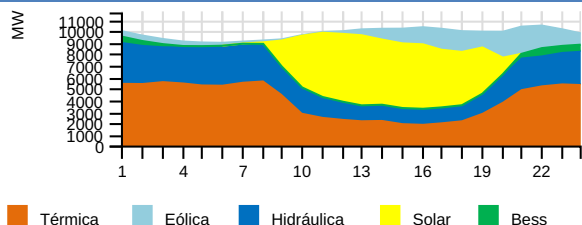
# RESUMEN EJECUTIVO DE OPERACIÓN

Sábado 01 de Marzo del 2025

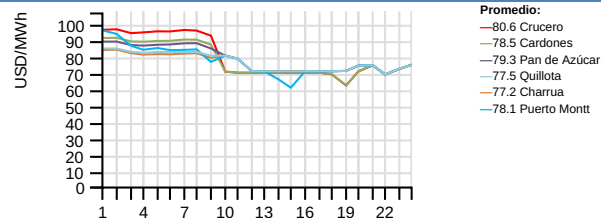


## RESUMEN EJECUTIVO DE OPERACIÓN

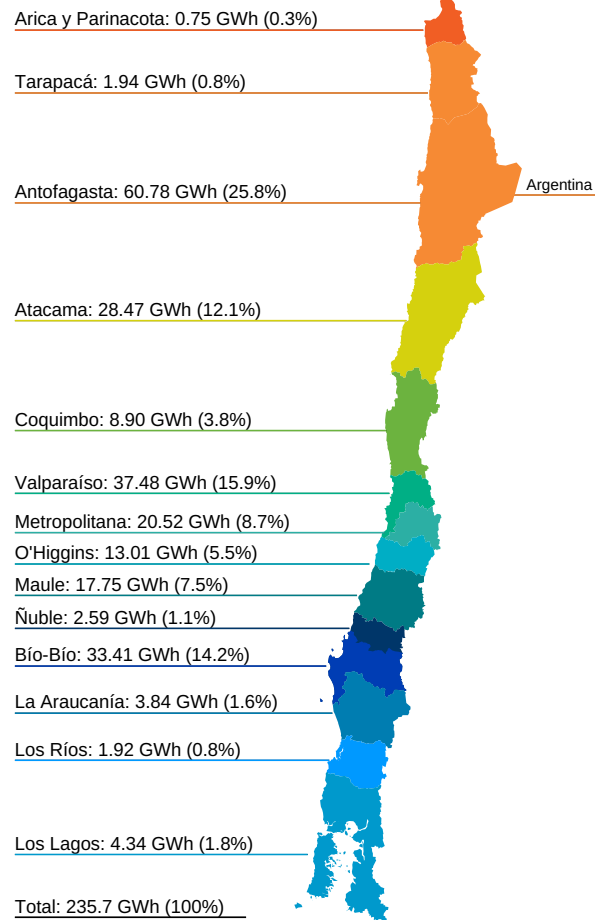
### Generación horaria bruta por tecnología (MW)



### Costo Marginal Real Preliminar (USD/MWh)



### Generación por Regiones (GWh)



### Generación por Fuente Total del SEN

	Diario (GWh)		Mensual (GWh) (*)		Acumulado Anual (TWh) (*)			
	Sáb 01/mar	2025	2024	var%	2025	2024	var%	
Bess	3.16	1.34%	3.16	0.16	1875.00	0.21	0.02	950.00
Eólica	21.29	9.03%	21.29	32.25	-33.98	1.94	1.63	19.02
Geotérmica	0.29	0.12%	0.29	1.00	-71.00	0.02	0.07	-71.43
Hidráulica	56.59	24.01%	56.59	59.17	-4.36	3.75	4.43	-15.35
Solar	56.53	23.98%	56.53	58.02	-2.57	3.91	3.64	7.42
Térmica	97.85	41.51%	97.85	96.20	1.72	4.49	4.86	-7.61
<b>Total</b>	<b>235.71</b>	<b>100%</b>	<b>235.71</b>	<b>246.80</b>	<b>-4.49</b>	<b>14.32</b>	<b>14.65</b>	<b>-2.25</b>

### Generación Hidráulica

	Diario (GWh)		Mensual (GWh) (*)		Acumulado Anual (TWh) (*)			
	Sáb 01/mar	2025	2024	var%	2025	2024	var%	
Embalse	33.64	59.39%	33.64	30.40	10.66	1.89	2.47	-23.48
Pasada	23.00	40.61%	23.00	28.77	-20.06	1.86	1.96	-5.10
<b>Total</b>	<b>56.64</b>	<b>100%</b>	<b>56.64</b>	<b>59.17</b>	<b>-4.28</b>	<b>3.75</b>	<b>4.43</b>	<b>-15.35</b>

### Variación de generación Real vs Programada (%), Reducción Energía Eólica y Solar durante la Operación en Tiempo Real (OTR)

	Diario Sáb 01/mar (MWh)			Reducción Acumulada (GWh) (*)				
	Real	Programado	var%	Reducción	%	var%		
Eólica	21293.84	23893.50	-10.88	3705.68	14.82	253.49	283.11	-10.46
Solar	56534.41	62507.70	-9.56	16327.62	22.41	821.30	778.93	5.44
<b>Total</b>	<b>77828.25</b>	<b>86401.20</b>	<b>-9.93</b>	<b>20033.30</b>	<b>20.47</b>	<b>1074.79</b>	<b>1062.04</b>	<b>1.20</b>

### Generación Renovable no Convencional

	Diario (GWh)		Mensual (GWh) (*)		Acumulado Anual (TWh) (*)			
	Sáb 01/mar	2025	2024	var%	2025	2024	var%	
BioGas	0.54	0.61%	0.54	0.42	28.57	0.02	0.02	0.00
Biomasa (**)	4.65	5.22%	4.65	5.76	-19.27	0.26	0.31	-16.13
Eólica	21.29	23.89%	21.29	32.25	-33.98	1.94	1.63	19.02
Geotérmica	0.29	0.33%	0.29	1.00	-71.00	0.02	0.07	-71.43
Pasada (**)	5.80	6.51%	5.80	5.94	-2.36	0.38	0.40	-5.00
Solar	56.53	63.45%	56.53	58.02	-2.57	3.91	3.64	7.42
<b>Total</b>	<b>89.10</b>	<b>100%</b>	<b>89.10</b>	<b>103.39</b>	<b>-13.82</b>	<b>6.53</b>	<b>6.07</b>	<b>7.58</b>

### Consumo de Combustible Teórico

		Diario		Mensual	Acumulado Anual
		Sáb 01/mar	2025	2025	2025
Biogas	Nm3	317049	317049	12563707	
Biogas	m3	0	0	0	
Biomasa	m3	1113	1113	67983	
Biomasa	m3 st	8033	8033	291148	
Biomasa	ton	3789	3789	263410	
Biomasa	Tss	673	673	34678	
Carbón + Petcoke	ton	14517	14517	596867	
Diésel	ton	21	21	13493	
Gas Natural	dam3	6249	6249	296371	
GNL	dam3	3414	3414	125026	
Licor Negro	Tss	3332	3332	172676	
Otro		0	0	0	

### Generación Térmica

	Diario (GWh)		Mensual (GWh) (*)		Acumulado Anual (TWh) (*)			
	Sáb 01/mar	2025	2024	var%	2025	2024	var%	
BioGas	0.54	0.55%	0.54	0.42	28.57	0.02	0.02	0.00
Biomasa	4.72	4.82%	4.72	5.89	-19.86	0.26	0.31	-16.13
Carbón	41.47	42.38%	41.47	41.60	-0.31	1.77	2.22	-20.27
Cogeneracion	1.69	1.73%	1.69	2.37	-28.69	0.09	0.14	-35.71
Diésel	0.16	0.16%	0.16	0.32	-50.00	0.08	0.04	100.00
Fuel Oil	0.00	0.00%	0.00	0.00	-	0.00	0.00	0.00
Gas Natural	48.07	49.12%	48.07	44.42	8.22	2.21	2.08	6.25
PetCoke	1.21	1.24%	1.21	1.18	2.54	0.06	0.04	50.00
<b>Total</b>	<b>97.86</b>	<b>100%</b>	<b>97.86</b>	<b>96.20</b>	<b>1.73</b>	<b>4.49</b>	<b>4.85</b>	<b>-7.42</b>

### Crecimiento anual

-2.25%

### Participación anual ERNC

45.60%

### Importación

0.0 GWh

### Exportación

0.0 GWh

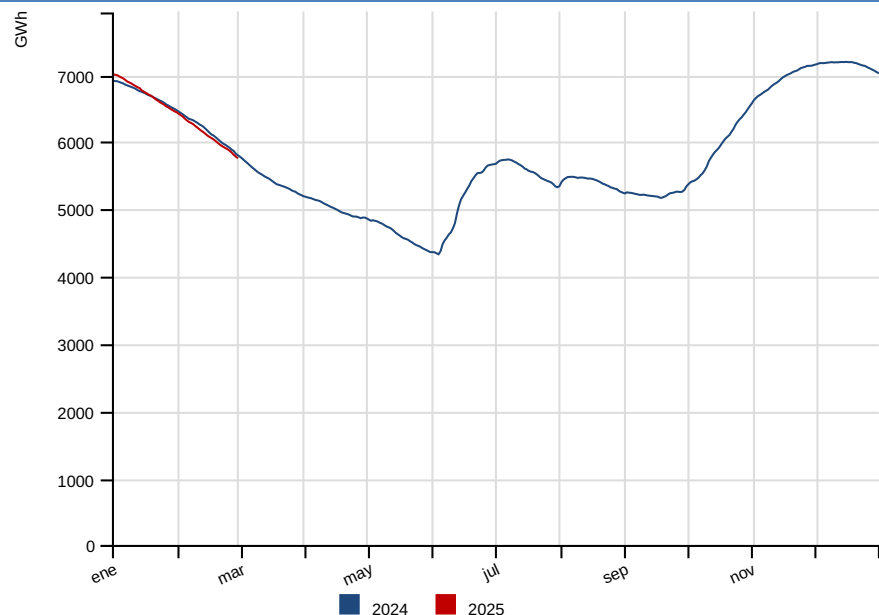
(\*) Representa el acumulado a igual fecha 2025 y 2024

Var % Mensual: [(Valor Año Actual) - (Valor Año Anterior)] / (Valor Año Anterior) --Var % Acumulado Anual: [(Valor Año Actual - Valor Año Anterior)] / (Valor Año Anterior)

(\*\*) Factor de ajuste para inyecciones de ERNC, de acuerdo a Balance-ERNC.

## RESUMEN DIARIO OPERACIÓN

### Energía Embalsada en los Últimos 12 Meses (GWh)



### Cotas (msnm)

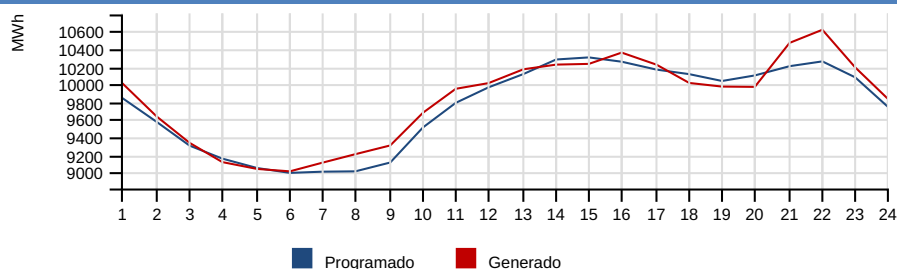
	Diario		Máxima	Min. Operacional
	Sáb 01/mar	Vie 28/feb	2025	2025
Rapel	103.70	103.84	105.00	100.50
Invernada	1316.59	1316.63	1318.00	1282.80
Melado	641.97	641.09	648.00	641.00
Colbun	424.71	424.96	437.00	397.00
Maule	2169.24	2169.26	2180.85	2152.10
Laja	1331.66	1331.73	1368.00	1300.00
Ralco	713.54	713.93	725.00	692.00
Pangue	508.90	508.14	510.00	501.00
Chapo	236.04	236.11	243.00	222.00

### Precipitaciones (mm)

	Diario		Acumulado Anual (*)		
	Sáb 01/mar	Vie 28/feb	2025	var% 2024	var% Año Normal
Rapel	0.00	0.00	0.00	-	-100.00
Invernada	0.00	0.00	0.00	-100.00	-100.00
Melado	0.00	0.00	0.00	-100.00	-100.00
Colbún	0.00	0.00	0.00	-100.00	-100.00
Laja	0.00	2.00	3.00	20.00	-96.45
Pangue	0.00	0.40	17.20	290.91	-84.85
Chapo	0.00	8.00	144.00	29.15	-49.67

Nota: Del total de energía embalsada, 803,6 GWh son gestionables por el Coordinador a la fecha del presente informe, sin considerar la energía embalsada en Colbún y los derechos de generación de Laguna del Maule y Lago Laja. Si se incluyen los recursos de Colbún, Laguna del Maule y Lago Laja la energía gestionable alcanza los 2825,8 GWh.

### Comparación Programado vs Generado (MWh)



### Demanda Máxima (MW), Generación (GWh) y Frecuencia (Hz)

	Diario		Máximo Anual (*)			
	Sáb 01/mar	Vie 28/feb	var%	2025	2024	var%
Máxima Horaria	10618.20	11041.49	-3.80	11041.49	12013.78	-8.08
	<b>Programado</b>	<b>Hora</b>		<b>Real</b>	<b>Hora</b>	<b>var%</b>
Demanda Máx.	10305.07	15		10618.20	22	3.01
Demanda Punta	-	-		-	-	-
Generación Total	234.01	-		235.72	-	0.73
	<b>Frecuencias</b>					
		<b>Hz</b>				
Frecuencia Máxima	50.31	08:46:21				
Frecuencia Mínima	49.63	19:47:36				

**Var % Diario:**  $\frac{((\text{Valor día informe}) - (\text{Valor día anterior}))}{(\text{Valor día anterior})} * 100$  -- **Var % Máximo Anual:**  $\frac{((\text{Valor anual actual}) - (\text{Valor anual anterior}))}{(\text{Valor anual anterior})} * 100$  -- **Var % Demanda Máx, Demanda Punta y Generación Total:**  $\frac{((\text{Valor real}) - (\text{Valor programado}))}{(\text{Valor programado})} * 100$

### Costo Marginal Real Preliminar Barra 220 kV Quillota

77.55 USD/MWh

### Costo Marginal Real Preliminar Barra 220 kV Crucero

80.62 USD/MWh

Eventos energéticos según Oficio Ordinario 1245/2014 del Ministerio de Energía.

Sistema	Tipo	Fecha F/S	Hora F/S	Detalle	Fecha E/S	Hora E/S
---------	------	-----------	----------	---------	-----------	----------