

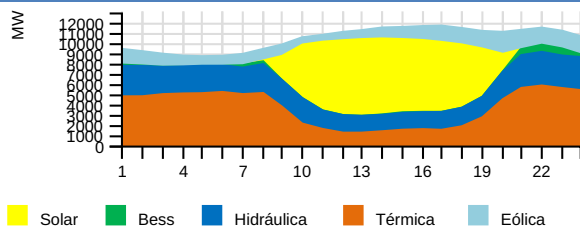
RESUMEN EJECUTIVO DE OPERACIÓN

Lunes 24 de Febrero del 2025

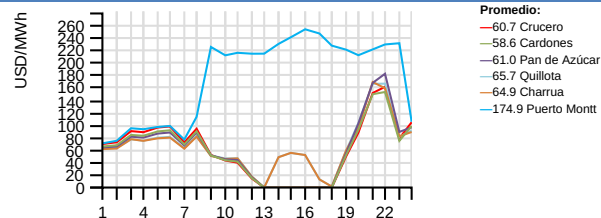


RESUMEN EJECUTIVO DE OPERACIÓN

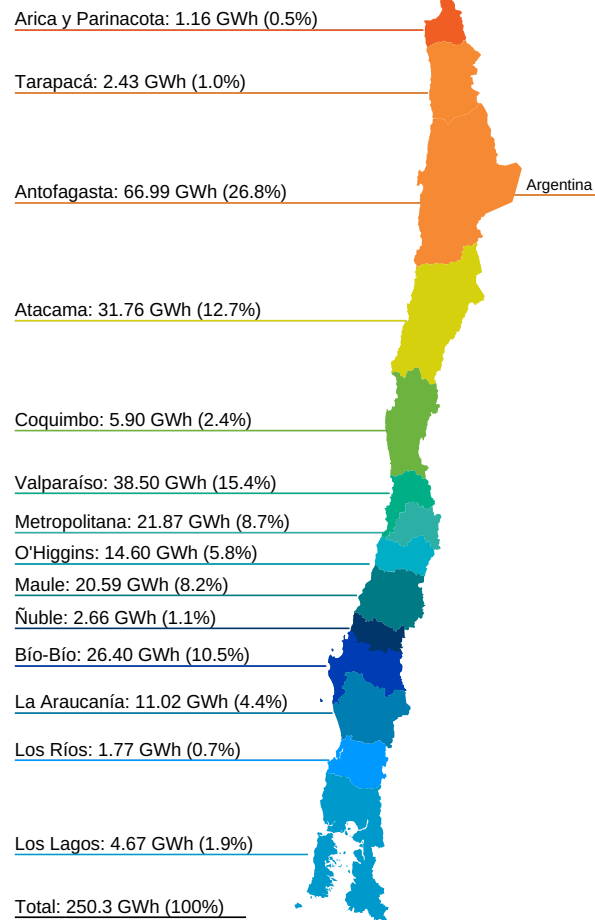
Generación horaria bruta por tecnología (MW)



Costo Marginal Real Preliminar (USD/MWh)



Generación por Regiones (GWh)



Generación por Fuente Total del SEN

	Diario (GWh)		Mensual (GWh) (*)			Acumulado Anual (TWh) (*)		
	Lun 24/feb	2025	2024	var%	2025	2024	var%	
Bess	3.98	1.59%	85.46	6.70	1175.52	0.19	0.02	850.00
Eólica	28.52	11.39%	790.34	558.15	41.60	1.84	1.46	26.03
Geotérmica	0.32	0.13%	9.27	27.87	-66.74	0.02	0.07	-71.43
Hidráulica	57.57	23.00%	1392.41	1625.70	-14.35	3.47	4.08	-14.95
Solar	70.62	28.21%	1571.30	1380.26	13.84	3.66	3.28	11.59
Térmica	89.32	35.68%	1991.41	2216.84	-10.17	4.07	4.28	-4.91
Total	250.32	100%	5840.18	5815.51	0.42	13.26	13.19	0.45

Generación Hidráulica

	Diario (GWh)		Mensual (GWh) (*)			Acumulado Anual (TWh) (*)		
	Lun 24/feb	2025	2024	var%	2025	2024	var%	
Embalse	30.18	52.44%	713.82	880.51	-18.93	1.72	2.29	-24.89
Pasada	27.37	47.56%	678.57	745.18	-8.94	1.75	1.79	-2.23
Total	57.54	100%	1392.39	1625.70	-14.35	3.47	4.08	-14.95

Variación de generación Real vs Programada (%), Reducción Energía Eólica y Solar durante la Operación en Tiempo Real (OTR)

	Diario Lun 24/feb (MWh)			Reducción Acumulada (GWh) (*)				
	Real	Programado	var%	Reducción %	2025	2024	var%	
Eólica	28520.71	27836.06	2.39	1841.05	6.06	234.43	262.30	-10.63
Solar	70621.17	73477.70	-3.89	6569.51	8.51	756.26	707.96	6.82
Total	99141.88	101313.76	-2.14	8410.56	7.82	990.69	970.26	2.11

Generación Renovable no Convencional

	Diario (GWh)		Mensual (GWh) (*)			Acumulado Anual (TWh) (*)		
	Lun 24/feb	2025	2024	var%	2025	2024	var%	
BioGas	0.42	0.38%	8.01	9.34	-14.24	0.02	0.02	0.00
Biomasa (**)	4.32	3.93%	110.17	131.61	-16.29	0.24	0.27	-11.11
Eólica	28.52	25.89%	790.34	558.15	41.60	1.84	1.46	26.03
Geotérmica	0.32	0.29%	9.27	27.87	-66.74	0.02	0.07	-71.43
Pasada (**)	5.94	5.39%	143.74	145.82	-1.43	0.36	0.37	-2.70
Solar	70.62	64.12%	1571.30	1380.26	13.84	3.66	3.28	11.59
Total	110.14	100%	2632.82	2253.04	16.86	6.14	5.47	12.25

Generación Térmica

	Diario (GWh)		Mensual (GWh) (*)			Acumulado Anual (TWh) (*)		
	Lun 24/feb	2025	2024	var%	2025	2024	var%	
BioGas	0.42	0.47%	8.01	9.34	-14.24	0.02	0.02	0.00
Biomasa	4.39	4.92%	111.69	134.60	-17.02	0.24	0.28	-14.29
Carbón	34.33	38.43%	845.21	1016.09	-16.82	1.63	1.97	-17.26
Cogeneracion	1.23	1.37%	29.11	56.83	-48.78	0.08	0.13	-38.46
Diésel	2.07	2.31%	30.64	22.73	34.80	0.06	0.03	100.00
Fuel Oil	0.00	0.00%	0.01	0.08	-87.50	0.00	0.00	0.00
Gas Natural	45.68	51.15%	937.62	949.95	-1.30	1.98	1.81	9.39
PetCoke	1.21	1.35%	29.13	27.22	7.02	0.06	0.04	50.00
Total	89.33	100%	1991.41	2216.84	10.17	4.07	4.28	-4.91

Consumo de Combustible Teórico

		Diario		Mensual		Acumulado Anual	
		Lun 24/feb	2025	2025	2025		
Biogas	Nm3	247650	4604727	11800758			
Biogas	m3	0	0	0			
Biomasa	m3	1266	25471	64188			
Biomasa	m3 st	4711	113994	264289			
Biomasa	ton	4615	114457	248005			
Biomasa	Tss	601	13923	32391			
Carbón + Petcoke	ton	12164	284177	557555			
Diésel	ton	408	4994	10979			
Gas Natural	dam3	6958	133304	271117			
GNL	dam3	2377	48510	113648			
Licor Negro	Tss	3439	76902	162221			
Otro		0	0	0			

Crecimiento anual

0.45%

Participación anual ERNC

46.32%

Importación

0.0 GWh

Exportación

0.0 GWh

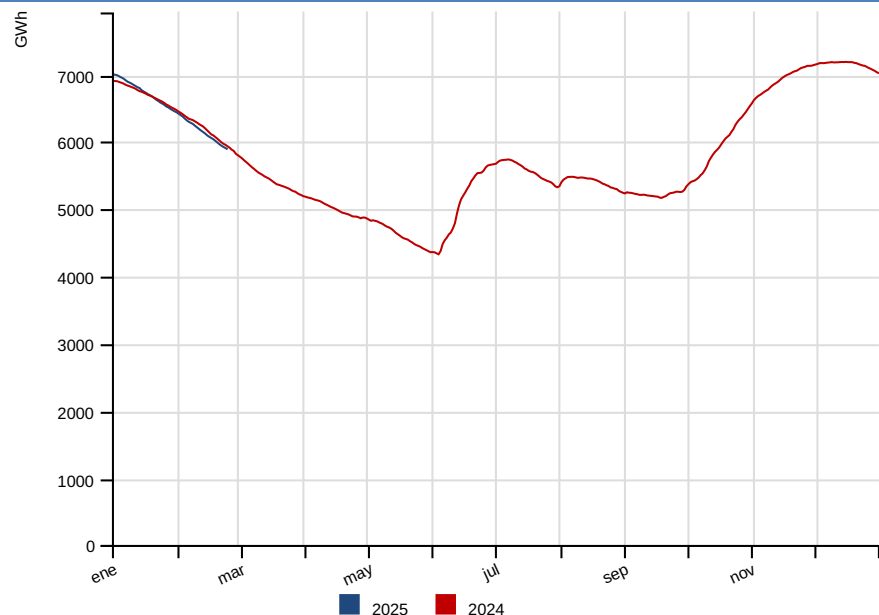
(*) Representa el acumulado a igual fecha 2025 y 2024

Var % Mensual: [(Valor Año Actual) - (Valor Año Anterior)] / (Valor Año Anterior) --Var % Acumulado Anual: [(Valor Año Actual - Valor Año Anterior)] / (Valor Año Anterior)

(**) Factor de ajuste para inyecciones de ERNC, de acuerdo a Balance-ERNC.

RESUMEN DIARIO OPERACIÓN

Energía Embalsada en los Últimos 12 Meses (GWh)



Cotas (msnm)

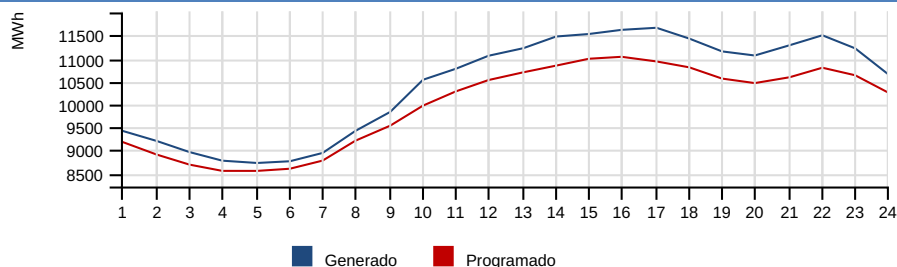
	Diario		Máxima	Mín. Operacional
	Lun 24/feb	Dom 23/feb	2025	2025
Rapel	104.30	104.26	105.00	100.50
Invernada	1316.88	1316.95	1318.00	1282.80
Melado	641.44	644.38	648.00	641.00
Colbun	425.73	425.56	437.00	397.00
Maule	2169.34	2169.35	2180.85	2152.10
Laja	1332.00	1332.06	1368.00	1300.00
Ralco	715.11	715.25	725.00	692.00
Pangué	508.65	508.28	510.00	501.00
Chapo	236.49	236.52	243.00	222.00

Precipitaciones (mm)

	Diario			Acumulado Anual (*)	
	Lun 24/feb	Dom 23/feb	2025	var% 2024	var% Año Normal
Rapel	0.00	0.00	0.00	-	-100.00
Invernada	0.00	0.00	0.00	-100.00	-100.00
Melado	0.00	0.00	0.00	-100.00	-100.00
Colbún	0.00	0.00	0.00	-100.00	-100.00
Laja	0.00	0.00	1.00	-60.00	-98.53
Pangué	0.00	0.00	16.80	281.82	-82.19
Chapo	0.00	21.50	132.00	34.01	-47.67

Nota: Del total de energía embalsada, 861.2 GWh son gestionables por el Coordinador a la fecha del presente informe, sin considerar la energía embalsada en Colbún y los derechos de generación de Laguna del Maule y Lago Laja. Si se incluyen los recursos de Colbún, Laguna del Maule y Lago Laja la energía gestionable alcanza los 2900.0 GWh.

Comparación Programado vs Generado (MWh)



Demanda Máxima (MW), Generación (GWh) y Frecuencia (Hz)

	Diario			Máximo Anual (*)		
	Lun 24/feb	Dom 23/feb	var%	2025	2024	var%
Máxima Horaria	11669.98	10556.41	10.51	11706.23	12013.78	-2.50
	Programado	Hora		Real	Hora	var%
Demanda Máx.	11037.90	16		11669.98	17	5.71
Demanda Punta	-	-		-	-	-
Generación Total	239.47	-		250.32	-	4.53
	Frecuencias					
	Hz	Hora				
Frecuencia Máxima	50.32	10:24:51				
Frecuencia Mínima	49.67	13:02:27				

Var % Diario: $\frac{((\text{Valor día informe}) - (\text{Valor día anterior})) / (\text{Valor día anterior}) * 100}{-}$ **Var % Máximo Anual:** $\frac{((\text{Valor anual actual}) - (\text{Valor anual anterior})) / (\text{Valor anual anterior}) * 100}{-}$ **Var % Demanda Máx, Demanda Punta y Generación Total:** $\frac{((\text{Valor real}) - (\text{Valor programado})) / (\text{Valor programado}) * 100}{-}$

Costo Marginal Real Preliminar Barra 220 kV Quillota

65.73 USD/MWh

Costo Marginal Real Preliminar Barra 220 kV Crucero

60.74 USD/MWh

Eventos energéticos según Oficio Ordinario 1245/2014 del Ministerio de Energía.

Sistema	Tipo	Fecha F/S	Hora F/S	Detalle	Fecha E/S	Hora E/S
---------	------	-----------	----------	---------	-----------	----------