

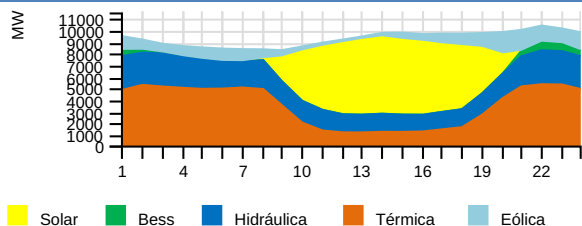
# RESUMEN EJECUTIVO DE OPERACIÓN

Domingo 23 de Febrero del 2025

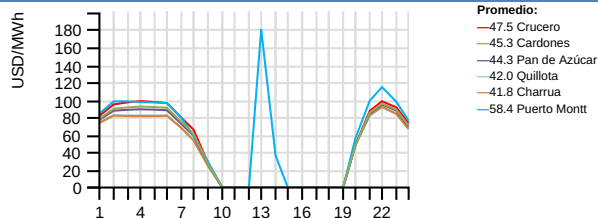


## RESUMEN EJECUTIVO DE OPERACIÓN

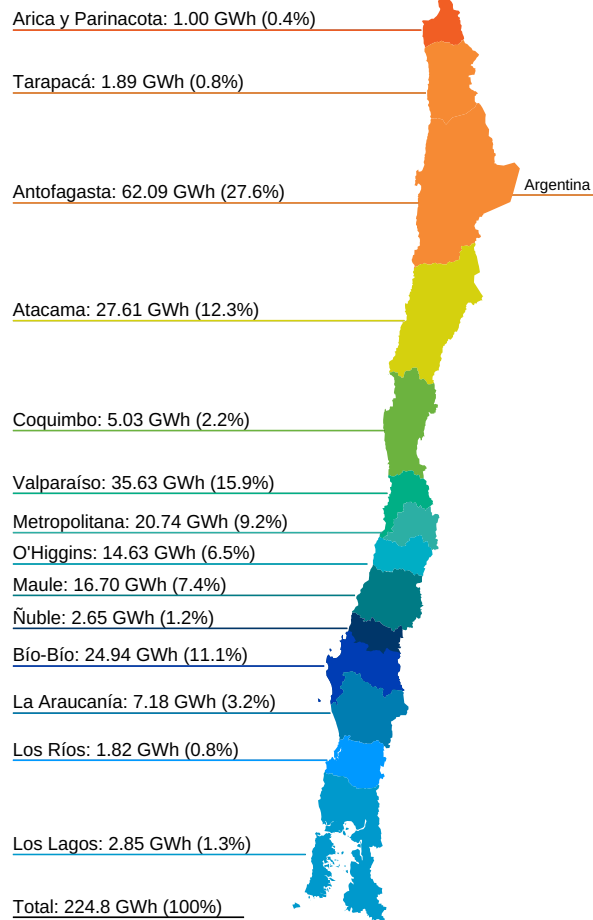
### Generación horaria bruta por tecnología (MW)



### Costo Marginal Real Preliminar (USD/MWh)



### Generación por Regiones (GWh)



### Generación por Fuente Total del SEN

	Diario (GWh)		Mensual (GWh) (*)			Acumulado Anual (TWh) (*)		
	Dom 23/feb	2025	2024	var%	2025	2024	var%	
Bess	3.48	1.55%	81.45	6.44	1164.75	0.19	0.02	850.00
Eólica	21.40	9.52%	761.86	531.41	43.37	1.81	1.44	25.69
Geotérmica	0.37	0.17%	8.95	26.77	-66.57	0.02	0.07	-71.43
Hidráulica	52.51	23.36%	1334.84	1566.68	-14.80	3.41	4.02	-15.17
Solar	62.12	27.64%	1499.49	1324.82	13.18	3.59	3.22	11.49
Térmica	84.90	37.77%	1902.08	2127.97	-10.62	3.98	4.19	-5.01
<b>Total</b>	<b>224.78</b>	<b>100%</b>	<b>5588.67</b>	<b>5584.09</b>	<b>0.08</b>	<b>13.00</b>	<b>12.96</b>	<b>0.31</b>

### Generación Hidráulica

	Diario (GWh)		Mensual (GWh) (*)			Acumulado Anual (TWh) (*)		
	Dom 23/feb	2025	2024	var%	2025	2024	var%	
Embalse	24.82	47.26%	683.64	849.98	-19.57	1.69	2.26	-25.22
Pasada	27.70	52.74%	651.20	716.70	-9.14	1.72	1.76	-2.27
<b>Total</b>	<b>52.52</b>	<b>100%</b>	<b>1334.84</b>	<b>1566.68</b>	<b>-14.80</b>	<b>3.41</b>	<b>4.02</b>	<b>-15.17</b>

### Variación de generación Real vs Programada (%), Reducción Energía Eólica y Solar durante la Operación en Tiempo Real (OTR)

	Diario Dom 23/feb (MWh)			Reducción Acumulada (GWh) (*)				
	Real	Programado	var%	Reducción %	2025	2024	var%	
Eólica	21395.16	21348.20	0.22	3766.23	14.97	232.59	258.96	-10.18
Solar	62117.41	65683.00	-5.43	14521.75	18.95	749.70	693.89	8.04
<b>Total</b>	<b>83512.57</b>	<b>87031.20</b>	<b>-4.04</b>	<b>18287.98</b>	<b>17.96</b>	<b>982.29</b>	<b>952.85</b>	<b>3.09</b>

### Generación Renovable no Convencional

	Diario (GWh)		Mensual (GWh) (*)			Acumulado Anual (TWh) (*)		
	Dom 23/feb	2025	2024	var%	2025	2024	var%	
BioGas	0.37	0.39%	7.59	8.93	-15.01	0.02	0.02	0.00
Biomasa (**)	4.27	4.49%	105.84	125.88	-15.92	0.23	0.26	-11.54
Eólica	21.40	22.48%	761.86	531.41	43.37	1.81	1.44	25.69
Geotérmica	0.37	0.39%	8.95	26.77	-66.57	0.02	0.07	-71.43
Pasada (**)	6.66	7.00%	137.81	140.42	-1.86	0.35	0.36	-2.78
Solar	62.12	65.26%	1499.49	1324.82	13.18	3.59	3.22	11.49
<b>Total</b>	<b>95.19</b>	<b>100%</b>	<b>2521.54</b>	<b>2158.23</b>	<b>16.83</b>	<b>6.02</b>	<b>5.37</b>	<b>12.10</b>

### Consumo de Combustible Teórico

	Unidad	Consumo		
		Diario	Mensual	Acumulado Anual
		Dom 23/feb	2025	2025
Biogas	Nm3	226005	4357077	11553108
Biogas	m3	0	0	0
Biomasa	m3	1246	24206	62922
Biomasa	m3 st	4668	109283	259577
Biomasa	ton	4436	109842	243390
Biomasa	Tss	598	13322	31789
Carbón + Petcoke	ton	12469	272014	545391
Diésel	ton	93	4587	10571
Gas Natural	dam3	5986	126346	264159
GNL	dam3	2578	46133	111270
Licor Negro	Tss	3543	73463	158783
Otro		0	0	0

### Generación Térmica

	Diario (GWh)		Mensual (GWh) (*)			Acumulado Anual (TWh) (*)		
	Dom 23/feb	2025	2024	var%	2025	2024	var%	
BioGas	0.37	0.44%	7.59	8.93	-15.01	0.02	0.02	0.00
Biomasa	4.33	5.10%	107.30	128.73	-16.65	0.24	0.27	-11.11
Carbón	35.14	41.39%	810.88	976.58	-16.97	1.60	1.93	-17.10
Cogeneracion	1.36	1.60%	27.89	55.15	-49.43	0.08	0.12	-33.33
Diésel	0.53	0.62%	28.57	22.50	26.98	0.06	0.03	100.00
Fuel Oil	0.00	0.00%	0.01	0.08	-87.50	0.00	0.00	0.00
Gas Natural	41.94	49.40%	891.94	909.97	-1.98	1.93	1.77	9.04
PetCoke	1.23	1.45%	27.92	26.04	7.22	0.06	0.04	50.00
<b>Total</b>	<b>84.90</b>	<b>100%</b>	<b>1902.10</b>	<b>2127.98</b>	<b>-10.61</b>	<b>3.99</b>	<b>4.18</b>	<b>-4.55</b>

### Crecimiento anual

0.31%

### Participación anual ERNC

46.31%

### Importación

0.0 GWh

### Exportación

0.0 GWh

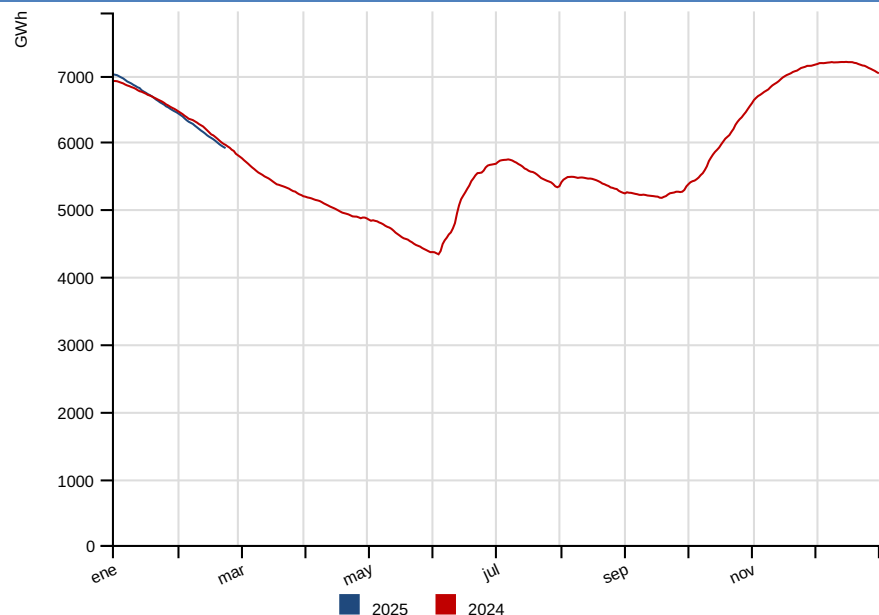
(\*) Representa el acumulado a igual fecha 2025 y 2024

**Var % Mensual:** [(Valor Año Actual) - (Valor Año Anterior)] / (Valor Año Anterior) -- **Var % Acumulado Anual:** [(Valor Año Actual - Valor Año Anterior)] / (Valor Año Anterior)

(\*\*) Factor de ajuste para inyecciones de ERNC, de acuerdo a Balance-ERNC.

## RESUMEN DIARIO OPERACIÓN

### Energía Embalsada en los Últimos 12 Meses (GWh)



### Cotas (msnm)

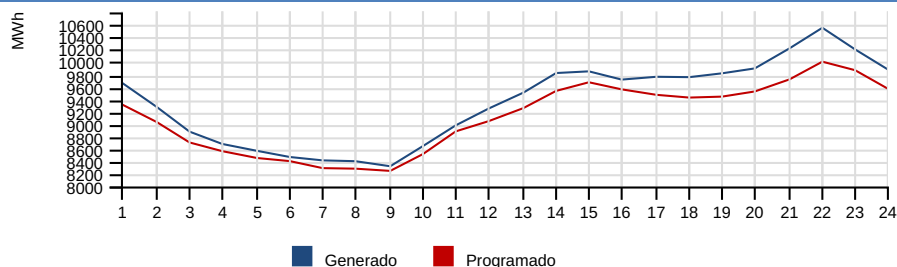
	Diario		Máxima	Mín. Operacional
	Dom 23/feb	Sáb 22/feb	2025	2025
Rapel	104.26	104.27	105.00	100.50
Invernada	1316.95	1316.96	1318.00	1282.80
Melado	644.38	643.19	648.00	641.00
Colbun	425.56	425.84	437.00	397.00
Maule	2169.35	2169.37	2180.85	2152.10
Laja	1332.06	1332.13	1368.00	1300.00
Ralco	715.25	715.33	725.00	692.00
Pangue	508.28	508.49	510.00	501.00
Chapo	236.52	236.48	243.00	222.00

### Precipitaciones (mm)

	Diario		Acumulado Anual (*)		
	Dom 23/feb	Sáb 22/feb	2025	var% 2024	var% Año Normal
Rapel	0.00	0.00	0.00	-	-100.00
Invernada	0.00	0.00	0.00	-100.00	-100.00
Melado	0.00	0.00	0.00	-100.00	-100.00
Colbún	0.00	0.00	0.00	-100.00	-100.00
Laja	0.00	0.00	1.00	-60.00	-98.53
Pangue	0.00	0.00	16.80	281.82	-82.02
Chapo	21.50	44.00	132.00	34.01	-46.71

Nota: Del total de energía embalsada, 865.3 GWh son gestionables por el Coordinador a la fecha del presente informe, sin considerar la energía embalsada en Colbún y los derechos de generación de Laguna del Maule y Lago Laja. Si se incluyen los recursos de Colbún, Laguna del Maule y Lago Laja la energía gestionable alcanza los 2905.3 GWh.

### Comparación Programado vs Generado (MWh)



### Demanda Máxima (MW), Generación (GWh) y Frecuencia (Hz)

	Diario		Máximo Anual (*)			
	Dom 23/feb	Sáb 22/feb	var%	2025	2024	var%
Máxima Horaria	10556.41	10405.89	1.44	11706.23	12013.78	-2.50
	<b>Programado</b>	<b>Hora</b>		<b>Real</b>	<b>Hora</b>	<b>var%</b>
Demanda Máx.	10012.52	22		10556.41	22	5.49
Demanda Punta	-	-		-	-	-
Generación Total	219.06	-		224.77	-	2.61
	<b>Frecuencias</b>					
	<b>Hz</b>	<b>Hora</b>				
Frecuencia Máxima	50.26	19:27:00				
Frecuencia Mínima	49.79	16:11:16				

**Var % Diario:**  $\frac{((\text{Valor día informe}) - (\text{Valor día anterior}))}{(\text{Valor día anterior})} * 100$  -- **Var % Máximo Anual:**  $\frac{((\text{Valor anual actual}) - (\text{Valor anual anterior}))}{(\text{Valor anual anterior})} * 100$  -- **Var % Demanda Máx, Demanda Punta y Generación Total:**  $\frac{((\text{Valor real}) - (\text{Valor programado}))}{(\text{Valor programado})} * 100$

### Costo Marginal Real Preliminar Barra 220 kV Quillota

41.96 USD/MWh

### Costo Marginal Real Preliminar Barra 220 kV Crucero

47.49 USD/MWh

Eventos energéticos según Oficio Ordinario 1245/2014 del Ministerio de Energía.

Sistema	Tipo	Fecha F/S	Hora F/S	Detalle	Fecha E/S	Hora E/S
---------	------	-----------	----------	---------	-----------	----------