

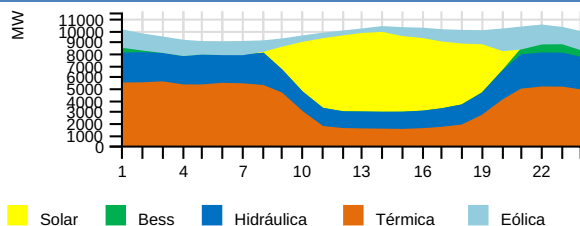
RESUMEN EJECUTIVO DE OPERACIÓN

Sábado 22 de Febrero del 2025

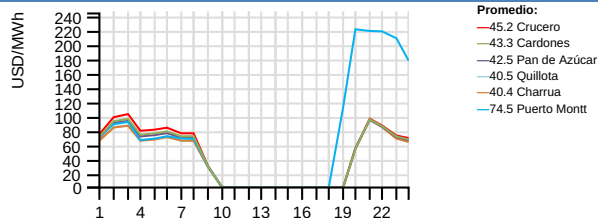


RESUMEN EJECUTIVO DE OPERACIÓN

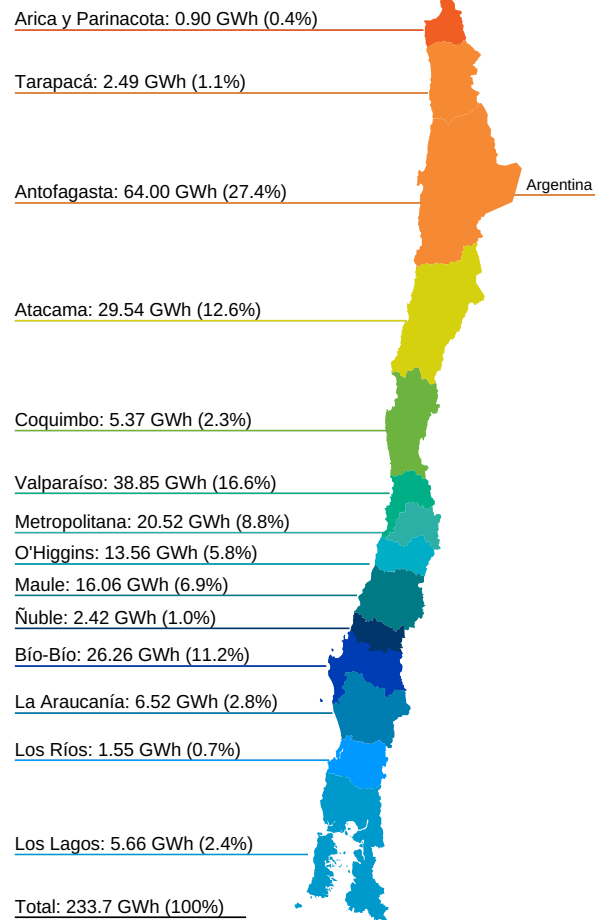
Generación horaria bruta por tecnología (MW)



Costo Marginal Real Preliminar (USD/MWh)



Generación por Regiones (GWh)



Generación por Fuente Total del SEN

	Diario (GWh)		Mensual (GWh) (*)			Acumulado Anual (TWh) (*)		
	Sáb 22/feb	2025	2024	var%	2025	2024	var%	
Bess	3.81	1.63%	77.97	6.13	1171.94	0.19	0.02	850.00
Eólica	25.20	10.78%	740.44	500.56	47.92	1.79	1.41	26.95
Geotérmica	0.37	0.16%	8.57	25.55	-66.46	0.02	0.07	-71.43
Hidráulica	52.14	22.31%	1282.11	1506.34	-14.89	3.36	3.96	-15.15
Solar	62.95	26.94%	1434.94	1267.17	13.24	3.53	3.17	11.36
Térmica	89.23	38.18%	1817.15	2038.34	-10.85	3.90	4.10	-4.88
Total	233.70	100%	5361.19	5344.08	0.32	12.78	12.72	0.47

Generación Hidráulica

	Diario (GWh)		Mensual (GWh) (*)			Acumulado Anual (TWh) (*)		
	Sáb 22/feb	2025	2024	var%	2025	2024	var%	
Embalse	25.25	48.28%	658.82	818.50	-19.51	1.67	2.23	-25.11
Pasada	27.05	51.72%	623.50	687.84	-9.35	1.69	1.73	-2.31
Total	52.30	100%	1282.32	1506.34	-14.87	3.36	3.96	-15.15

Variación de generación Real vs Programada (%), Reducción Energía Eólica y Solar durante la Operación en Tiempo Real (OTR)

	Diario Sáb 22/feb (MWh)			Reducción Acumulada (GWh) (*)				
	Real	Programado	var%	Reducción %	2025	2024	var%	
Eólica	25200.87	26759.60	-5.82	3801.93	13.11	228.82	257.54	-11.15
Solar	62949.40	67385.10	-6.58	11330.30	15.25	735.17	685.48	7.25
Total	88150.27	94144.50	-6.37	15132.23	14.65	963.99	943.01	2.22

Generación Renovable no Convencional

	Diario (GWh)		Mensual (GWh) (*)			Acumulado Anual (TWh) (*)		
	Sáb 22/feb	2025	2024	var%	2025	2024	var%	
BioGas	0.40	0.40%	7.21	8.53	-15.47	0.02	0.02	0.00
Biomasa (**)	3.83	3.89%	101.57	120.16	-15.47	0.23	0.26	-11.54
Eólica	25.20	25.58%	740.44	500.56	47.92	1.79	1.41	26.95
Geotérmica	0.37	0.38%	8.57	25.55	-66.46	0.02	0.07	-71.43
Pasada (**)	5.78	5.87%	130.93	135.11	-3.09	0.34	0.36	-5.56
Solar	62.95	63.89%	1434.94	1267.17	13.24	3.53	3.17	11.36
Total	98.53	100%	2423.66	2057.08	17.82	5.93	5.29	12.10

Consumo de Combustible Teórico

		Diario		Mensual		Acumulado Anual	
		Sáb 22/feb	2025	2025	2025		
Biogas	Nm3	237410	4131072	11327103			
Biogas	m3	0	0	0			
Biomasa	m3	988	22959	61676			
Biomasa	m3 st	4521	104615	254910			
Biomasa	ton	4253	105406	238954			
Biomasa	Tss	535	12724	31192			
Carbón + Petcoke	ton	14555	259544	532922			
Diésel	ton	29	4494	10478			
Gas Natural	dam3	5238	120360	258174			
GNL	dam3	3020	43555	108692			
Licor Negro	Tss	3491	69920	155240			
Otro		0	0	0			

Generación Térmica

	Diario (GWh)		Mensual (GWh) (*)			Acumulado Anual (TWh) (*)		
	Sáb 22/feb	2025	2024	var%	2025	2024	var%	
BioGas	0.40	0.44%	7.21	8.53	-15.47	0.02	0.02	0.00
Biomasa	3.89	4.37%	102.97	122.87	-16.20	0.23	0.27	-14.81
Carbón	41.40	46.40%	775.74	935.32	-17.06	1.56	1.89	-17.46
Cogeneracion	1.42	1.59%	26.53	52.66	-49.62	0.08	0.12	-33.33
Diésel	0.19	0.22%	28.04	22.05	27.17	0.06	0.03	100.00
Fuel Oil	0.01	0.01%	0.01	0.08	-87.50	0.00	0.00	0.00
Gas Natural	40.73	45.65%	849.97	871.97	-2.52	1.89	1.73	9.25
PetCoke	1.19	1.34%	26.69	24.85	7.40	0.05	0.03	66.67
Total	89.23	100%	1817.15	2038.34	-10.85	3.89	4.09	-4.89

Crecimiento anual

0.47%

Participación anual ERNC

46.36%

Importación

0.0 GWh

Exportación

0.0 GWh

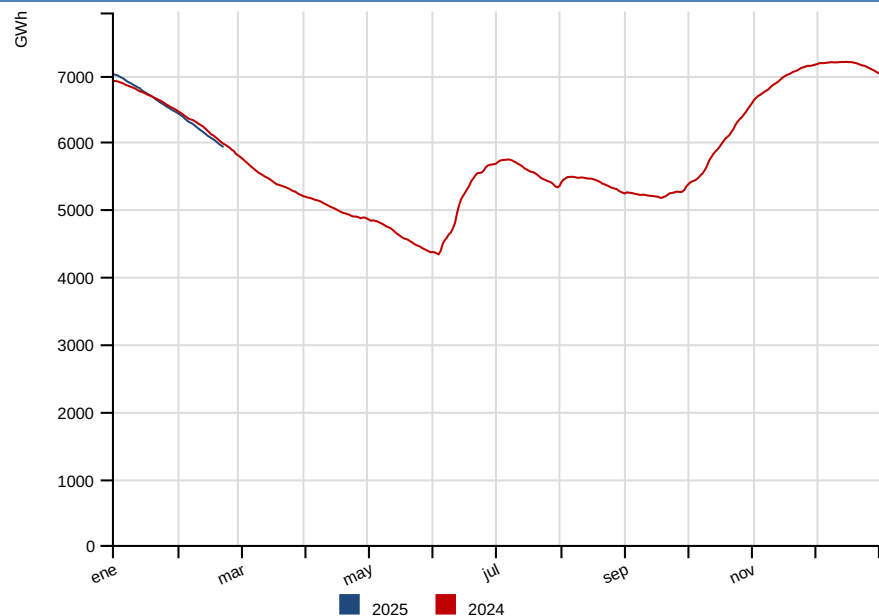
(*) Representa el acumulado a igual fecha 2025 y 2024

Var % Mensual: [(Valor Año Actual) - (Valor Año Anterior)] / (Valor Año Anterior) -- **Var % Acumulado Anual:** [(Valor Año Actual - Valor Año Anterior)] / (Valor Año Anterior)

(**) Factor de ajuste para inyecciones de ERNC, de acuerdo a Balance-ERNC.

RESUMEN DIARIO OPERACIÓN

Energía Embalsada en los Últimos 12 Meses (GWh)



Cotas (msnm)

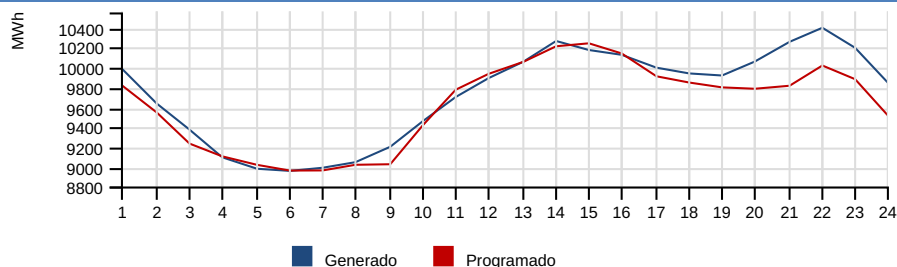
	Diario		Máxima	Min. Operacional
	Sáb 22/feb	Vie 21/feb	2025	2025
Rapel	104.27	104.27	105.00	100.50
Invernada	1316.96	1316.96	1318.00	1282.80
Melado	643.19	641.98	648.00	641.00
Colbun	425.84	426.08	437.00	397.00
Maule	2169.37	2169.39	2180.85	2152.10
Laja	1332.13	1332.21	1368.00	1300.00
Ralco	715.33	715.42	725.00	692.00
Pangué	508.49	508.59	510.00	501.00
Chapo	236.48	236.47	243.00	222.00

Precipitaciones (mm)

	Diario		Acumulado Anual (*)		
	Sáb 22/feb	Vie 21/feb	2025	var% 2024	var% Año Normal
Rapel	0.00	0.00	0.00	-	-100.00
Invernada	0.00	0.00	0.00	-100.00	-100.00
Melado	0.00	0.00	0.00	-100.00	-100.00
Colbún	0.00	0.00	0.00	-100.00	-100.00
Laja	0.00	0.00	1.00	-60.00	-98.51
Pangué	0.00	0.00	16.80	281.82	-81.94
Chapo	44.00	0.00	110.50	12.18	-55.12

Nota: Del total de energía embalsada, 864.5 GWh son gestionables por el Coordinador a la fecha del presente informe, sin considerar la energía embalsada en Colbún y los derechos de generación de Laguna del Maule y Lago Laja. Si se incluyen los recursos de Colbún, Laguna del Maule y Lago Laja la energía gestionable alcanza los 2908.8 GWh.

Comparación Programado vs Generado (MWh)



Demanda Máxima (MW), Generación (GWh) y Frecuencia (Hz)

	Diario		Máximo Anual (*)			
	Sáb 22/feb	Vie 21/feb	var%	2025	2024	var%
Máxima Horaria	10405.89	11706.23	-11.10	11706.23	12013.78	-2.50
	Programado	Hora		Real	Hora	var%
Demanda Máx.	10249.20	15		10405.89	22	1.56
Demanda Punta	-	-		-	-	-
Generación Total	231.19	-		233.70	-	1.09
	Frecuencias					
	Hz	Hora				
Frecuencia Máxima	50.31	18:18:55				
Frecuencia Mínima	49.69	17:37:07				

Var % Diario: $\frac{((\text{Valor día informe}) - (\text{Valor día anterior})) / (\text{Valor día anterior}) * 100}{-}$ **Var % Máximo Anual:** $\frac{((\text{Valor anual actual}) - (\text{Valor anual anterior})) / (\text{Valor anual anterior}) * 100}{-}$ **Var % Demanda Máx, Demanda Punta y Generación Total:** $\frac{((\text{Valor real}) - (\text{Valor programado})) / (\text{Valor programado}) * 100}{-}$

Costo Marginal Real Preliminar Barra 220 kV Quillota

40.55 USD/MWh

Costo Marginal Real Preliminar Barra 220 kV Crucero

45.22 USD/MWh

Eventos energéticos según Oficio Ordinario 1245/2014 del Ministerio de Energía.

Sistema	Tipo	Fecha F/S	Hora F/S	Detalle	Fecha E/S	Hora E/S
---------	------	-----------	----------	---------	-----------	----------