

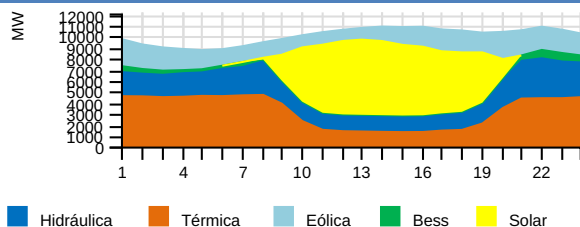
RESUMEN EJECUTIVO DE OPERACIÓN

Martes 18 de Febrero del 2025

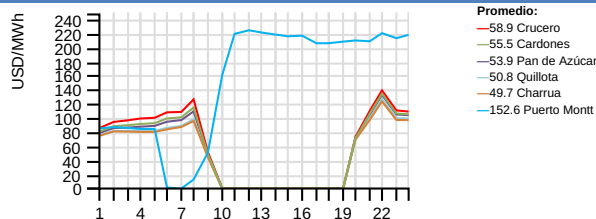


RESUMEN EJECUTIVO DE OPERACIÓN

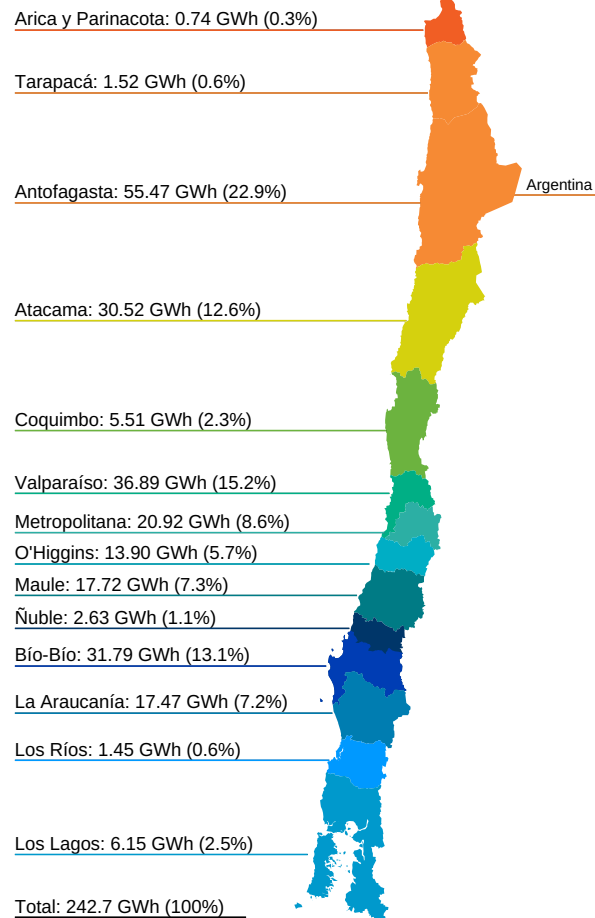
Generación horaria bruta por tecnología (MW)



Costo Marginal Real Preliminar (USD/MWh)



Generación por Regiones (GWh)



Generación por Fuente Total del SEN

	Diario (GWh)		Mensual (GWh) (*)			Acumulado Anual (TWh) (*)		
	Mar 18/feb	2025	2024	var%	2025	2024	var%	
Bess	4.31	1.78%	62.95	5.11	1131.90	0.17	0.02	750.00
Eólica	41.75	17.20%	646.55	438.45	47.46	1.70	1.34	26.87
Geotérmica	0.38	0.16%	7.11	20.99	-66.13	0.02	0.06	-66.67
Hidráulica	53.77	22.16%	1051.98	1234.01	-14.75	3.13	3.69	-15.18
Solar	63.42	26.14%	1172.23	1040.56	12.65	3.26	2.94	10.88
Térmica	79.04	32.57%	1434.58	1622.30	-11.57	3.51	3.69	-4.88
Total	242.67	100%	4375.40	4361.42	0.32	11.79	11.74	0.43

Generación Hidráulica

	Diario (GWh)		Mensual (GWh) (*)			Acumulado Anual (TWh) (*)		
	Mar 18/feb	2025	2024	var%	2025	2024	var%	
Embalse	28.74	52.84%	537.48	670.04	-19.78	1.54	2.08	-25.96
Pasada	25.65	47.16%	515.10	563.98	-8.67	1.58	1.61	-1.86
Total	54.39	100%	1052.58	1234.02	-14.70	3.12	3.69	-15.45

Variación de generación Real vs Programada (%), Reducción Energía Eólica y Solar durante la Operación en Tiempo Real (OTR)

	Diario Mar 18/feb (MWh)			Reducción Acumulada (GWh) (*)				
	Real	Programado	var%	Reducción	%	2025	2024	var%
Eólica	41750.14	39275.60	6.30	2946.94	6.59	218.72	238.26	-8.20
Solar	63424.73	70533.80	-10.08	8653.59	12.01	700.80	636.54	10.10
Total	105174.87	109809.40	-4.22	11600.53	9.93	919.52	874.80	5.11

Generación Renovable no Convencional

	Diario (GWh)		Mensual (GWh) (*)			Acumulado Anual (TWh) (*)		
	Mar 18/feb	2025	2024	var%	2025	2024	var%	
BioGas	0.38	0.33%	5.44	6.84	-20.47	0.02	0.02	0.00
Biomasa (**)	3.51	3.07%	84.22	96.69	-12.90	0.21	0.24	-12.50
Eólica	41.75	36.47%	646.55	438.45	47.46	1.70	1.34	26.87
Geotérmica	0.38	0.33%	7.11	20.99	-66.13	0.02	0.06	-66.67
Pasada (**)	5.03	4.39%	108.05	112.61	-4.05	0.32	0.34	-5.88
Solar	63.42	55.40%	1172.23	1040.56	12.65	3.26	2.94	10.88
Total	114.47	100%	2023.60	1716.14	17.92	5.53	4.94	11.94

Consumo de Combustible Teórico

		Consumo de Combustible Teórico		
		Diario	Mensual	Acumulado Anual
		Mar 18/feb	2025	2025
Biogas	Nm3	230843	3063393	10259424
Biogas	m3	0	0	0
Biomasa	m3	1238	18284	57001
Biomasa	m3 st	4203	84140	234434
Biomasa	ton	3925	86854	220402
Biomasa	Tss	679	10653	29121
Carbón + Petcoke	ton	12611	195101	468479
Diésel	ton	321	3453	9437
Gas Natural	dam3	5770	95516	233330
GNL	dam3	1345	34663	99800
Licor Negro	Tss	3104	55602	140922
Otro		0	0	0

Generación Térmica

	Diario (GWh)		Mensual (GWh) (*)			Acumulado Anual (TWh) (*)		
	Mar 18/feb	2025	2024	var%	2025	2024	var%	
BioGas	0.38	0.48%	5.44	6.84	-20.47	0.02	0.02	0.00
Biomasa	3.58	4.53%	85.34	98.82	-13.64	0.22	0.24	-8.33
Carbón	35.68	45.15%	592.55	734.76	-19.35	1.38	1.69	-18.34
Cogeneracion	1.18	1.49%	21.57	43.14	-50.00	0.07	0.11	-36.36
Diésel	1.85	2.34%	21.85	20.15	8.44	0.05	0.03	66.67
Fuel Oil	0.00	0.00%	0.00	0.08	-100.00	0.00	0.00	0.00
Gas Natural	35.14	44.46%	685.90	698.38	-1.79	1.72	1.56	10.26
PetCoke	1.22	1.54%	21.93	20.12	9.00	0.05	0.03	66.67
Total	79.03	100%	1434.58	1622.29	-11.57	3.51	3.68	-4.62

Crecimiento anual

0.43%

Participación anual ERNC

46.90%

Importación

0.0 GWh

Exportación

0.0 GWh

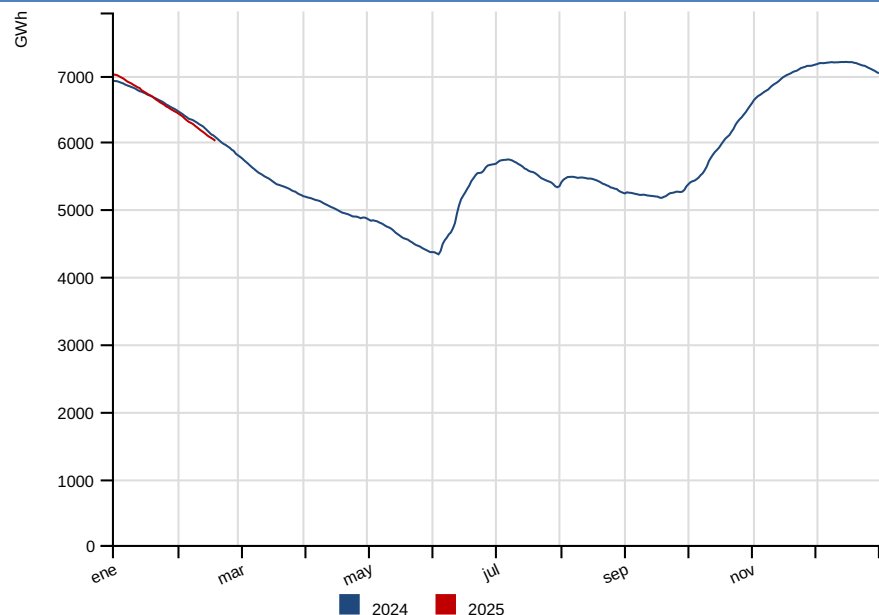
(*) Representa el acumulado a igual fecha 2025 y 2024

Var % Mensual: [(Valor Año Actual) - (Valor Año Anterior)] / (Valor Año Anterior) -- **Var % Acumulado Anual:** [(Valor Año Actual - Valor Año Anterior)] / (Valor Año Anterior)

(**) Factor de ajuste para inyecciones de ERNC, de acuerdo a Balance-ERNC.

RESUMEN DIARIO OPERACIÓN

Energía Embalsada en los Últimos 12 Meses (GWh)



Cotas (msnm)

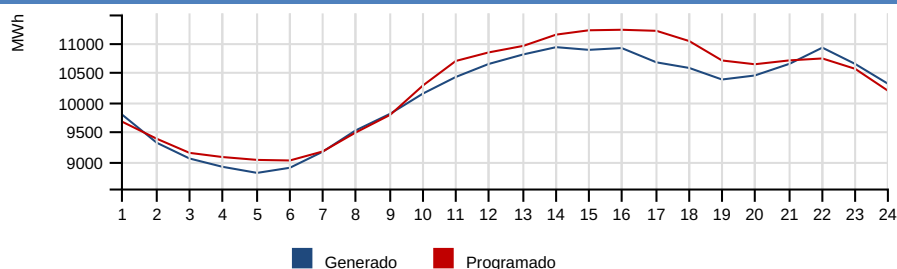
	Diario		Máxima	Min. Operacional
	Mar 18/feb	Lun 17/feb	2025	2025
Rapel	104.27	104.32	105.00	100.50
Invernada	1317.02	1317.02	1318.00	1282.80
Melado	643.55	644.28	648.00	641.00
Colbun	426.49	426.61	437.00	397.00
Maule	2169.45	2169.47	2180.85	2152.10
Laja	1332.44	1332.52	1368.00	1300.00
Ralco	716.04	716.20	725.00	692.00
Pangué	509.03	508.64	510.00	501.00
Chapo	236.68	236.73	243.00	222.00

Precipitaciones (mm)

	Diario		Acumulado Anual (*)		
	Mar 18/feb	Lun 17/feb	2025	var% 2024	var% Año Normal
Rapel	0.00	0.00	0.00	-	-100.00
Invernada	0.00	0.00	0.00	-	-100.00
Melado	0.00	0.00	0.00	-	-100.00
Colbún	0.00	0.00	0.00	-	-100.00
Laja	0.00	0.00	1.00	-	-98.48
Pangué	0.00	0.00	16.80	833.33	-81.14
Chapo	0.00	0.00	66.50	-8.28	-71.13

Nota: Del total de energía embalsada, 891.5 GWh son gestionables por el Coordinador a la fecha del presente informe, sin considerar la energía embalsada en Colbún y los derechos de generación de Laguna del Maule y Lago Laja. Si se incluyen los recursos de Colbún, Laguna del Maule y Lago Laja la energía gestionable alcanza los 2947.8 GWh.

Comparación Programado vs Generado (MWh)



Demanda Máxima (MW), Generación (GWh) y Frecuencia (Hz)

	Diario		Máximo Anual (*)			
	Mar 18/feb	Lun 17/feb	var%	2025	2024	var%
Máxima Horaria	10932.10	10929.47	0.00	11690.52	12013.78	-2.66
	Programado	Hora		Real	Hora	var%
Demanda Máx.	11225.97	16		10932.10	14	-2.67
Demanda Punta	-	-		-	-	-
Generación Total	245.95	-		242.68	-	-1.33
	Frecuencias					
	Hz	Hora				
Frecuencia Máxima	50.27	18:10:39				
Frecuencia Mínima	49.73	17:13:46				

Var % Diario: $\frac{((\text{Valor día informe}) - (\text{Valor día anterior}))}{(\text{Valor día anterior})} * 100$ -- **Var % Máximo Anual:** $\frac{((\text{Valor anual actual}) - (\text{Valor anual anterior}))}{(\text{Valor anual anterior})} * 100$ -- **Var % Demanda Máx, Demanda Punta y Generación Total:** $\frac{((\text{Valor real}) - (\text{Valor programado}))}{(\text{Valor programado})} * 100$

Costo Marginal Real Preliminar Barra 220 kV Quillota

50.77 USD/MWh

Costo Marginal Real Preliminar Barra 220 kV Crucero

58.95 USD/MWh

Eventos energéticos según Oficio Ordinario 1245/2014 del Ministerio de Energía.

Sistema	Tipo	Fecha F/S	Hora F/S	Detalle	Fecha E/S	Hora E/S
---------	------	-----------	----------	---------	-----------	----------