

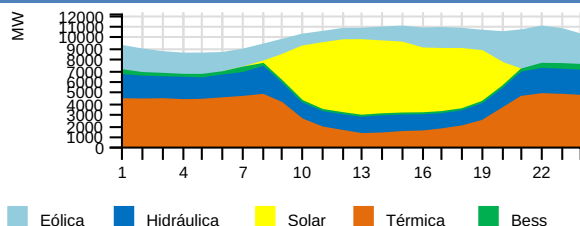
RESUMEN EJECUTIVO DE OPERACIÓN

Lunes 17 de Febrero del 2025

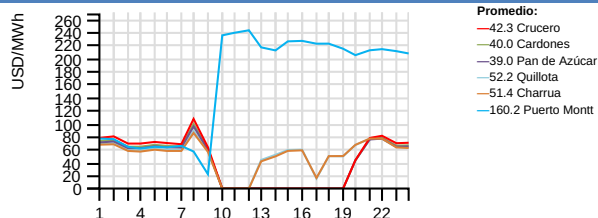


RESUMEN EJECUTIVO DE OPERACIÓN

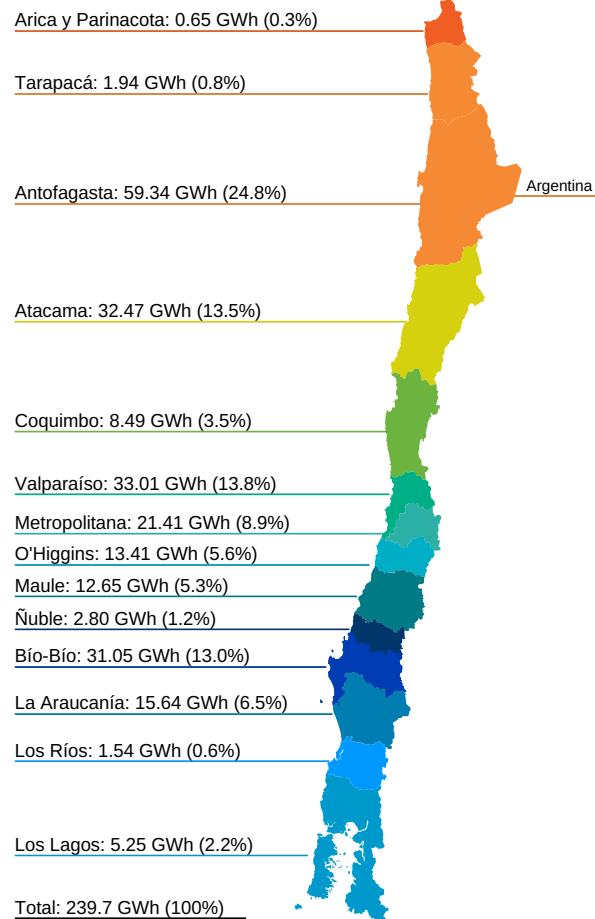
Generación horaria bruta por tecnología (MW)



Costo Marginal Real Preliminar (USD/MWh)



Generación por Regiones (GWh)



Generación por Fuente Total del SEN

	Diario (GWh)		Mensual (GWh) (*)			Acumulado Anual (TWh) (*)		
	Lun 17/feb	2025	2024	var%	2025	2024	var%	
Bess	3.34	1.39%	58.62	4.77	1128.93	0.17	0.02	750.00
Eólica	46.17	19.27%	604.41	404.15	49.55	1.66	1.31	26.72
Geotérmica	0.38	0.16%	6.73	19.91	-66.20	0.02	0.06	-66.67
Hidráulica	47.36	19.76%	997.69	1169.86	-14.72	3.07	3.63	-15.43
Solar	63.47	26.48%	1107.55	992.73	11.57	3.20	2.89	10.73
Térmica	78.93	32.93%	1355.84	1544.61	-12.22	3.44	3.61	-4.71
Total	239.65	100%	4130.84	4136.03	-0.13	11.56	11.52	0.35

Generación Hidráulica

	Diario (GWh)		Mensual (GWh) (*)			Acumulado Anual (TWh) (*)		
	Lun 17/feb	2025	2024	var%	2025	2024	var%	
Embalse	21.87	45.67%	508.74	637.64	-20.22	1.51	2.05	-26.34
Pasada	26.02	54.33%	489.46	532.22	-8.03	1.56	1.58	-1.27
Total	47.89	100%	998.20	1169.86	-14.67	3.07	3.63	-15.43

Variación de generación Real vs Programada (%), Reducción Energía Eólica y Solar durante la Operación en Tiempo Real (OTR)

	Diario Lun 17/feb (MWh)			Reducción Acumulada (GWh) (*)				
	Real	Programado	var%	Reducción %	2025	2024	var%	
Eólica	46170.86	48081.90	-3.97	1870.68	3.89	215.78	232.55	-7.21
Solar	63467.07	68009.60	-6.68	4815.11	7.05	692.14	625.55	10.65
Total	109637.93	116091.50	-5.56	6685.79	5.75	907.92	858.10	5.81

Generación Renovable no Convencional

	Diario (GWh)		Mensual (GWh) (*)			Acumulado Anual (TWh) (*)		
	Lun 17/feb	2025	2024	var%	2025	2024	var%	
BioGas	0.40	0.33%	5.06	6.45	-21.55	0.02	0.02	0.00
Biomasa (**)	3.80	3.18%	80.70	91.26	-11.57	0.21	0.23	-8.70
Eólica	46.17	38.63%	604.41	404.15	49.55	1.66	1.31	26.72
Geotérmica	0.38	0.32%	6.73	19.91	-66.20	0.02	0.06	-66.67
Pasada (**)	5.31	4.44%	103.01	106.61	-3.38	0.31	0.33	-6.06
Solar	63.47	53.10%	1107.55	992.73	11.57	3.20	2.89	10.73
Total	119.53	100%	1907.46	1621.11	17.66	5.42	4.84	11.98

Generación Térmica

	Diario (GWh)		Mensual (GWh) (*)			Acumulado Anual (TWh) (*)		
	Lun 17/feb	2025	2024	var%	2025	2024	var%	
BioGas	0.40	0.51%	5.06	6.45	-21.55	0.02	0.02	0.00
Biomasa	3.86	4.89%	81.76	93.21	-12.28	0.21	0.24	-12.50
Carbón	35.54	45.03%	556.86	694.24	-19.79	1.34	1.65	-18.79
Cogeneracion	1.82	2.31%	20.92	40.74	-48.65	0.07	0.11	-36.36
Diésel	1.54	1.95%	19.77	20.02	-1.25	0.05	0.03	66.67
Fuel Oil	0.00	0.00%	0.00	0.08	-100.00	0.00	0.00	0.00
Gas Natural	34.53	43.75%	650.75	670.87	-3.00	1.69	1.53	10.46
PetCoke	1.24	1.57%	20.71	19.00	9.00	0.05	0.03	66.67
Total	78.93	100%	1355.83	1544.61	-12.22	3.43	3.61	-4.99

Consumo de Combustible Teórico

		Diario		Mensual		Acumulado Anual	
		Lun 17/feb	2025	2025	2025		
Biogas	Nm3	243823	2832550	10028581			
Biogas	m3	0	0	0			
Biomasa	m3	1267	17046	55763			
Biomasa	m3 st	4477	79937	230232			
Biomasa	ton	4150	82930	216477			
Biomasa	Tss	567	9974	28442			
Carbón + Petcoke	ton	12464	182491	455868			
Diésel	ton	265	3132	9116			
Gas Natural	dam3	6229	89746	227559			
GNL	dam3	596	33318	98455			
Licor Negro	Tss	3307	52497	137817			
Otro		0	0	0			

Crecimiento anual

0.35%

Participación anual ERNC

46.89%

Importación

0.0 GWh

Exportación

0.0 GWh

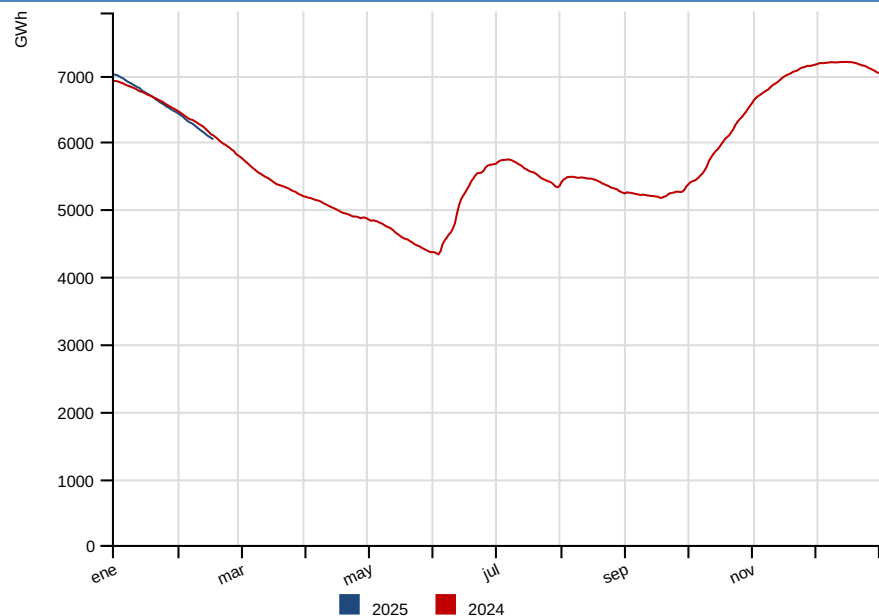
(*) Representa el acumulado a igual fecha 2025 y 2024

Var % Mensual: [(Valor Año Actual) - (Valor Año Anterior)] / (Valor Año Anterior) -- **Var % Acumulado Anual:** [(Valor Año Actual - Valor Año Anterior)] / (Valor Año Anterior)

(**) Factor de ajuste para inyecciones de ERNC, de acuerdo a Balance-ERNC.

RESUMEN DIARIO OPERACIÓN

Energía Embalsada en los Últimos 12 Meses (GWh)



Cotas (msnm)

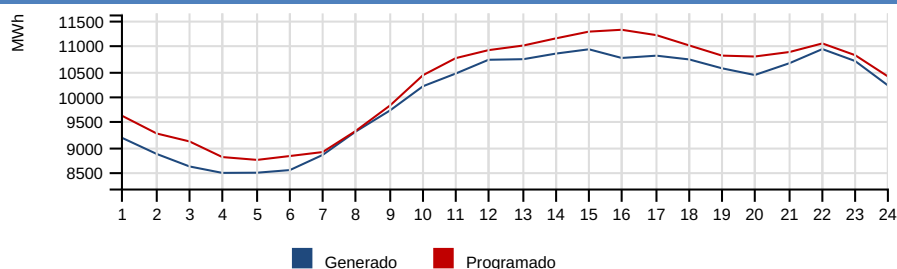
	Diario		Máxima	Mín. Operacional
	Lun 17/feb	Dom 16/feb	2025	2025
Rapel	104.32	104.31	105.00	100.50
Invernada	1317.02	1317.05	1318.00	1282.80
Melado	644.28	642.52	648.00	641.00
Colbun	426.61	426.83	437.00	397.00
Maule	2169.47	2169.49	2180.85	2152.10
Laja	1332.52	1332.60	1368.00	1300.00
Ralco	716.20	716.31	725.00	692.00
Pangué	508.64	508.45	510.00	501.00
Chapo	236.73	236.77	243.00	222.00

Precipitaciones (mm)

	Diario			Acumulado Anual (*)	
	Lun 17/feb	Dom 16/feb	2025	var% 2024	var% Año Normal
Rapel	0.00	0.00	0.00	-	-100.00
Invernada	0.00	0.00	0.00	-	-100.00
Melado	0.00	0.00	0.00	-	-100.00
Colbún	0.00	0.00	0.00	-	-100.00
Laja	0.00	0.00	1.00	-	-98.46
Pangué	0.00	0.00	16.80	833.33	-80.90
Chapo	0.00	0.00	66.50	-8.28	-70.17

Nota: Del total de energía embalsada, 893.4 GWh son gestionables por el Coordinador a la fecha del presente informe, sin considerar la energía embalsada en Colbún y los derechos de generación de Laguna del Maule y Lago Laja. Si se incluyen los recursos de Colbún, Laguna del Maule y Lago Laja la energía gestionable alcanza los 2954.5 GWh.

Comparación Programado vs Generado (MWh)



Demanda Máxima (MW), Generación (GWh) y Frecuencia (Hz)

	Diario			Máximo Anual (*)		
	Lun 17/feb	Dom 16/feb	var%	2025	2024	var%
Máxima Horaria	10929.47	10250.64	6.63	11690.52	12013.78	-2.66
	Programado	Hora		Real	Hora	var%
Demanda Máx.	11310.08	16		10929.47	22	-3.36
Demanda Punta	-	-		-	-	-
Generación Total	246.10	-		239.65	-	-2.62
Frecuencias	Hz	Hora				
Frecuencia Máxima	50.30	08:57:21				
Frecuencia Mínima	49.70	19:25:49				

Var % Diario: $\frac{((\text{Valor día informe}) - (\text{Valor día anterior}))}{(\text{Valor día anterior})} * 100$ -- **Var % Máximo Anual:** $\frac{((\text{Valor anual actual}) - (\text{Valor anual anterior}))}{(\text{Valor anual anterior})} * 100$ -- **Var % Demanda Máx, Demanda Punta y Generación Total:** $\frac{((\text{Valor real}) - (\text{Valor programado}))}{(\text{Valor programado})} * 100$

Costo Marginal Real Preliminar Barra 220 kV Quillota

52.23 USD/MWh

Costo Marginal Real Preliminar Barra 220 kV Crucero

42.27 USD/MWh

Eventos energéticos según Oficio Ordinario 1245/2014 del Ministerio de Energía.

Sistema	Tipo	Fecha F/S	Hora F/S	Detalle	Fecha E/S	Hora E/S
---------	------	-----------	----------	---------	-----------	----------