

REPORTE ENERGÉTICO

FEBRERO 2025

El Coordinador Eléctrico Nacional pone a disposición de los interesados el Reporte Energético Mensual, el cual presenta indicadores del Sistema Eléctrico Nacional relacionados con la capacidad instalada, generación de energía eléctrica, variación de costos marginales, costos de combustibles, entre otros. En esta edición se entregan las cifras correspondientes al mes de enero.

RESUMEN ENERO 2025

- **36.779,5 MW Capacidad Instalada enero 2025*** (+7,2% c/r enero 2024)
18.223,2 MW corresponde a centrales Convencionales
18.545,3 MW corresponde a centrales ERNC**
- **Generación bruta de energía eléctrica enero 2025**
7.310,5 GWh [-1,0% c/r igual mes 2024]**
3.528,6 GWh [+8,5% c/r igual mes 2024 ERNC]**
- **Generación bruta de energía eléctrica acumulada 2025**
7.310,5GWh [-1,0% c/r 2024] ***
- **3.528,6 GWh ERNC acumulada 2025**
2.090,9 GWh Solar (+9,7% c/r 2024) ***
1.051,5 GWh Eólica (+17,0% c/r 2024) ***
- **Demanda máxima bruta horaria 2025**
12.143,9 MWh/h durante 2025 [-0,4% c/r dda. Máx. anual 2024]
12.143,9 MWh/h enero 2025 (martes 28, hora 15)
- **6.812,8 GWh Ventas enero 2025**
2.574,8 GWh Regulados [-3,5% c/r igual mes 2024] ***
4.238,0 GWh Libres [+1,1% c/r igual mes 2024] ***
- **6.812,8 GWh Ventas acumuladas 2025**
2.574,8 GWh Regulados [-3,5% c/r igual mes 2024] ***
4.238,0 GWh Libres [+1,1% c/r igual mes 2024] ***
- **Costos Marginales enero 2025**
Crucero 220 kV 40,7 USD/MWh [-3,2% c/r igual mes 2024]
Quillota 220 kV 41,4 USD/MWh [+1,3% c/r igual mes 2024]
Pto. Montt 220 kV 128,1 USD/MWh [+62,4% c/r igual mes 2024]

* Considera proyectos en prueba y en operación.

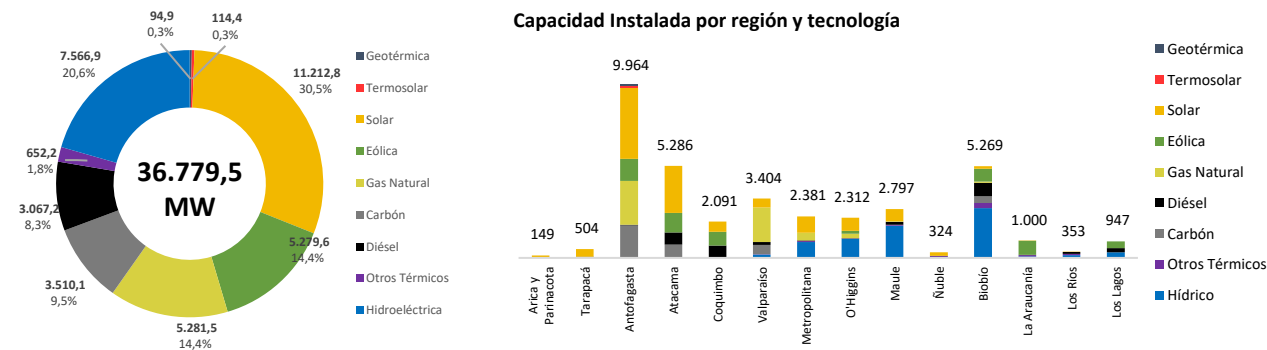
** Centrales clasificadas en la Ley 20.257

*** Cálculo correspondiente a tasa de igual días con igual mes debido a año bisiesto 2024

CAPACIDAD INSTALADA DE GENERACIÓN [MW]

Fuente: Datos procesados desde [centrales en operación](#) y en pruebas ([Informe Mensual del Coordinador](#)).

A la fecha de emisión de este reporte, el Sistema Eléctrico Nacional (SEN) posee 36.777,5 MW de capacidad instalada (potencia máxima bruta) para generar energía eléctrica, de los cuales 18.545,3 MW corresponden a centrales de Energía Renovable No Convencional (ERNC, clasificadas según la Ley 20.257). A continuación, se muestra el detalle por de esa capacidad según tecnología y por región de localización.



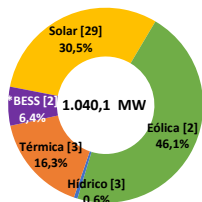
* Considera proyectos en pruebas y entregados a la operación.

Otros Térmicos: incluye Biogás, Biomasa, Fuel Oil, Petcoke y Cogeneración.

PROYECTOS DE GENERACIÓN EN PRUEBAS

Fuente: Datos procesados desde [Informe Mensual del Coordinador](#).

A la fecha de emisión de este reporte, se consideran 39 proyectos en pruebas o puesta en servicio (PES), los cuales poseen una capacidad total de 1.040,1 MW.



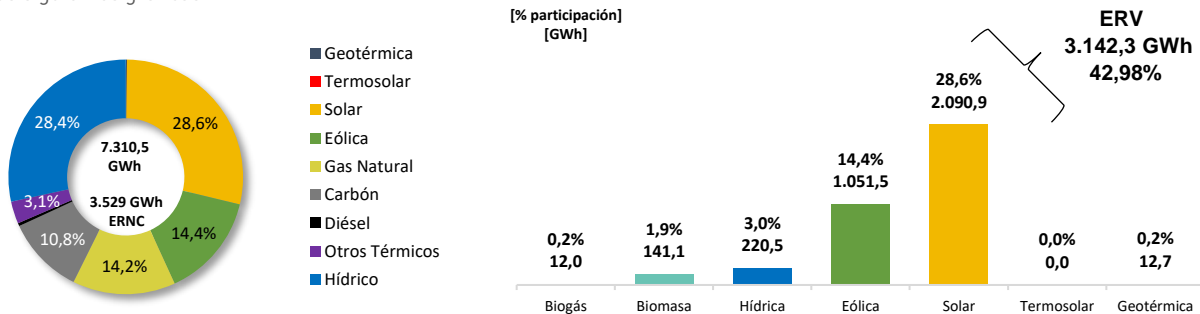
[*]: Esta componente no suma a la capacidad instalada

CENTRALES INTERCONECTADAS EN ENERO 2025				
Central	Fecha PES	Potencia [MW]	Región	Tecnología
Cetus (Ex La Viña)	09-01-2025	3	O'Higgins	Solar
Holley	12-01-2025	0,8	Metropolitana	Diésel
Canquén	14-01-2025	2,9	BíoBío	Solar
Tes Solar	15-01-2025	2,6	Ñuble	Solar
Sirimavo	16-01-2025	3	Coquimbo	Solar
Gabardo Ampliación	16-01-2025	6	Metropolitana	Solar
Perséfone	17-01-2025	9	Coquimbo	Solar
PFV EL Nandú	21-01-2025	3	Atacama	Solar
La Gonzalina de Tuniche Sunlight	22-01-2025	9	O'Higgins	Solar
Sunray	24-01-2025	8	O'Higgins	Solar
FV EL Trébol	29-01-2025	3	O'Higgins	Solar
PVP La Rosa (Ampliación)	30-01-2025	0,7	O'Higgins	Solar

GENERACIÓN DE ENERGÍA ELÉCTRICA [GWh]

Fuente: Datos procesados desde Generación Real.

La generación bruta de energía eléctrica en el SEN durante **enero** fue de 7.310,5 GWh, siendo un 1,0% menor que lo producido en el mismo mes de 2024. Asimismo, la energía renovable no convencional (ERNC) generada durante el mes fue de 3.529,6 GWh, lo cual corresponde a un 48,3% de participación en la generación del mes. El detalle del presente mes y de los últimos 12 meses se muestra en las siguientes gráficas.

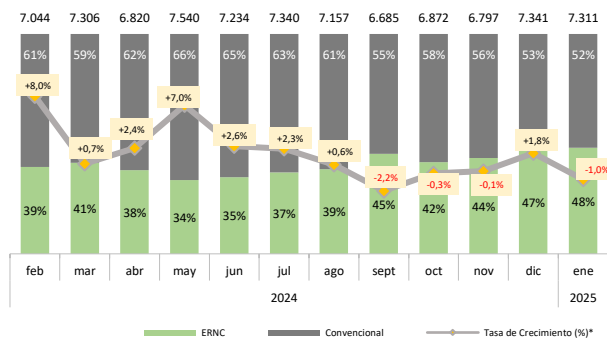
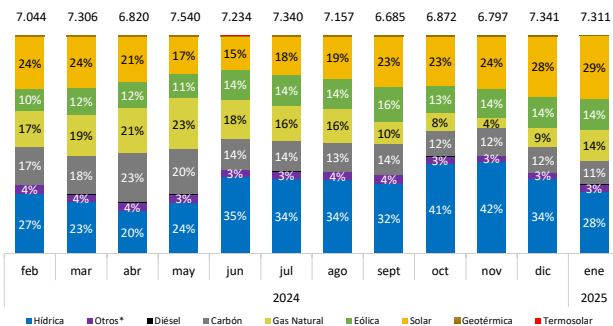


Otros Térmicos: incluye Biogás, Biomasa, FUEL OIL, PETCOKE y Cogeneración.

Gas Natural: considera GN_{Arg} y GNL.

* Generación ERNC contempla las centrales clasificadas en la Ley 20.257

Evolución Generación de Energía (GWh / % participación*) – Últimos 12 meses



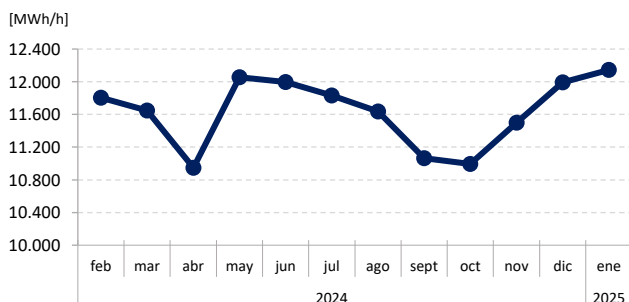
* Se muestran los principales % de participación.

* Tasa de crecimiento de total de energía mensual respecto de igual mes del año anterior.

DEMANDA MÁXIMA HORARIA [MWh/h]

Fuente: Datos procesados desde Generación Real.

La demanda máxima bruta horaria de **enero** fue de 12.143,9 MWh/h, el martes 28, hora 15. A su vez, la demanda máxima registrada durante el año 2024 (31Ene) ha alcanzado los 12.190,5 MWh/h, un 5,6% mayor c/r de 2023. A continuación, se presenta la evolución de los últimos 12 meses de la demanda máxima bruta horaria del SEN.

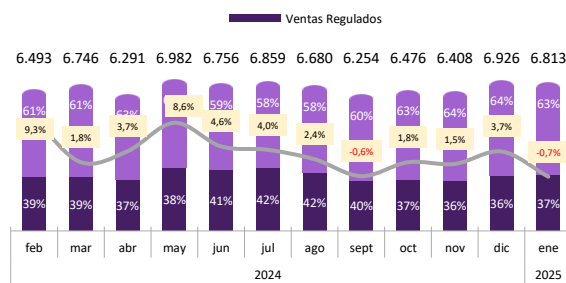


VENTAS DE ENERGÍA [GWh]

Fuente: Datos procesados desde Ventas de Energía.

Las ventas de energía de **enero** alcanzaron los 6.812,8 GWh. De las cuales 2.574,8 GWh fueron suministradas a clientes regulados y 4.238,0 GWh a clientes libres.

A continuación, se presenta la evolución de los últimos 12 meses de las ventas de energía eléctrica, por tipo de cliente (regulado y libre).



* Tasa de crecimiento respecto de igual mes del año anterior.

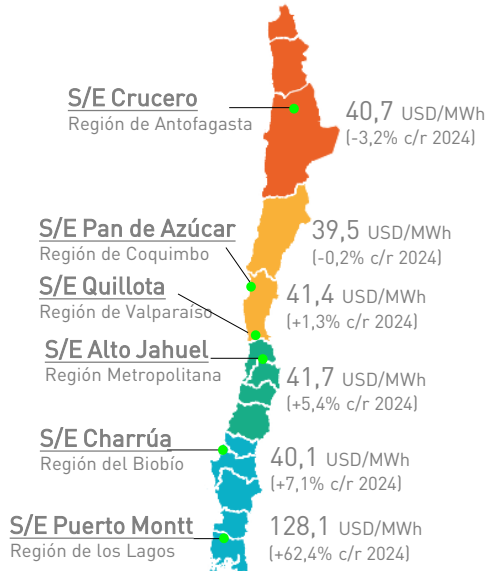
REPORTE ENERGÉTICO

FEBRERO 2025

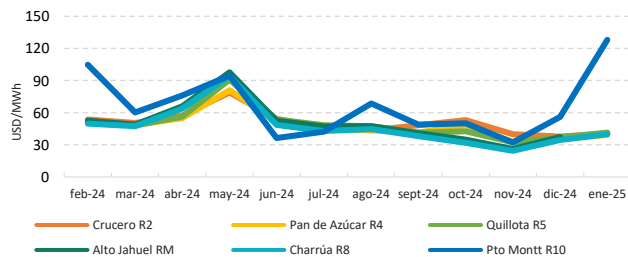
COSTOS MARGINALES [USD/MWh]

Fuente: Datos procesados desde Costo Marginal Real.

El Costo Marginal promedio de **enero** se presenta en el siguiente mapa, con la variación porcentual respecto de igual mes del año anterior. Además, se muestra la evolución del CMg promedio mensual de los últimos 12 meses.



Evolución Costo Marginal Promedio Mensual - Últimos 12 meses



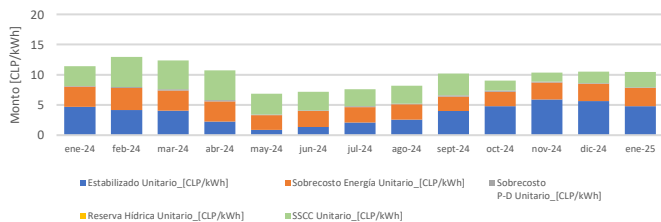
R=Región.

Evolución de Pagos Laterales Unitarios [CLP/MWh]

Fuente: Datos procesados desde Nivel de contratación.

El resumen de pagos laterales al cierre de **enero** se presenta en el siguiente gráfico:

Evolución de pagos laterales Unitarios



COSTOS DE COMBUSTIBLES

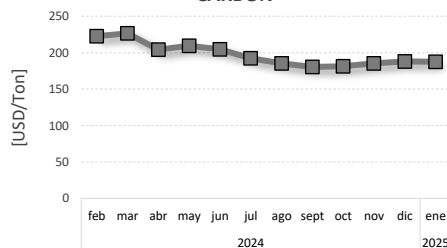
Fuente: Datos procesados desde Sistema de Costos Variables e Información de Combustibles.

A continuación, se presenta la variación del costo promedio de combustibles de **enero**, con respecto al mes anterior y al mismo mes del año anterior, además de la evolución de los costos durante los últimos 12 meses:



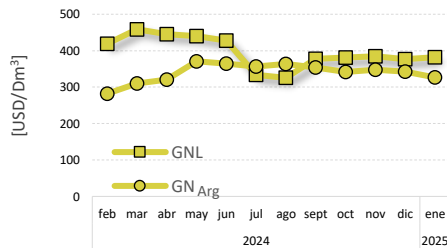
Costo USD/Ton	% var. mensual	% var. anual
187,7	-0,2%	-21,3%

CARBÓN



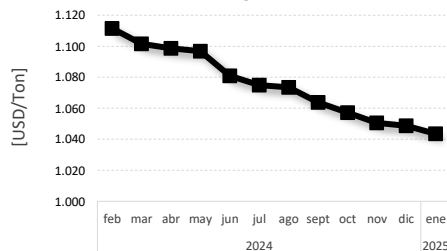
Costo USD/Dam³	% var. mensual	% var. Anual
382,0 GNL	+1,4%	-8,2%
326,3 GNA	-4,7%	+15,7%

GAS NATURAL



Costo USD/Ton	% var. mensual	% var. anual
1.043,5	-0,5%	-7,2%

DIÉSEL



¿Necesitas otra información estadística?



¿Quieres conocer los reportes que elabora el Coordinador?



¿Tienes consultas, sugerencias y/o reclamos?



La información contenida en este documento es de carácter público, estando sujeta a modificaciones y correcciones que puedan surgir con posterioridad a su publicación.