

El Coordinador Eléctrico Nacional pone a disposición de los interesados el Reporte Energético Mensual, el cual presenta indicadores del Sistema Eléctrico Nacional relacionados con la capacidad instalada, generación de energía eléctrica, variación de costos marginales, costos de combustibles, entre otros. En esta edición se entregan las cifras correspondientes al mes de diciembre.

## RESUMEN DICIEMBRE 2024

- 36.777,9 MW Capacidad Instalada diciembre 2024\*** [+7,2% c/r diciembre 2023]
  - 18.255,4 MW corresponde a centrales Convencionales
  - 18.522,5 MW corresponde a centrales ERNC\*\*
- Generación bruta de energía eléctrica diciembre 2024**
  - 7.341,1 GWh [+1,8% c/r igual mes 2023]\*\*
  - 3.466,7 GWh [+14,1% c/r igual mes 2023 ERNC]\*\*
- Generación bruta de energía eléctrica acumulada 2024**
  - 85.285,3 GWh [+1,97% c/r 2023] \*\*\*
- 34.524,9 GWh ERNC acumulada 2024**
  - 18.612,9 GWh Solar [+15,5% c/r 2023] \*\*\*
  - 11.083,0 GWh Eólica [+10,5% c/r 2023] \*\*\*
- Demanda máxima bruta horaria 2024**
  - 12.190,5 MWh/h durante 2024 [+5,6% c/r dda. Máx. anual 2023]
  - 11.993,4 MWh/h diciembre 2024 (Lunes 23, hora 13)
- 6.926,4 GWh Ventas diciembre 2024**
  - 2.550,6 GWh Regulados [+2,3% c/r igual mes 2023] \*\*\*
  - 4.375,9 GWh Libres [+4,1% c/r igual mes 2023] \*\*\*
- 79.582,0 GWh Ventas acumuladas 2024**
  - 31.008,4 GWh Regulados [+2,6% c/r igual mes 2023] \*\*\*
  - 48.614,1 GWh Libres [+2,8% c/r igual mes 2023] \*\*\*
- Costos Marginales diciembre 2024**
  - Crucero 220 kV** 37,7 USD/MWh [-20,1% c/r igual mes 2023]
  - Quillota 220 kV** 36,8 USD/MWh [-11,1% c/r igual mes 2023]
  - Pto. Montt 220 kV** 56,2 USD/MWh [+15,3% c/r igual mes 2023]

\* Considera proyectos en prueba y en operación.

\*\* Centrales clasificadas en la Ley 20.257

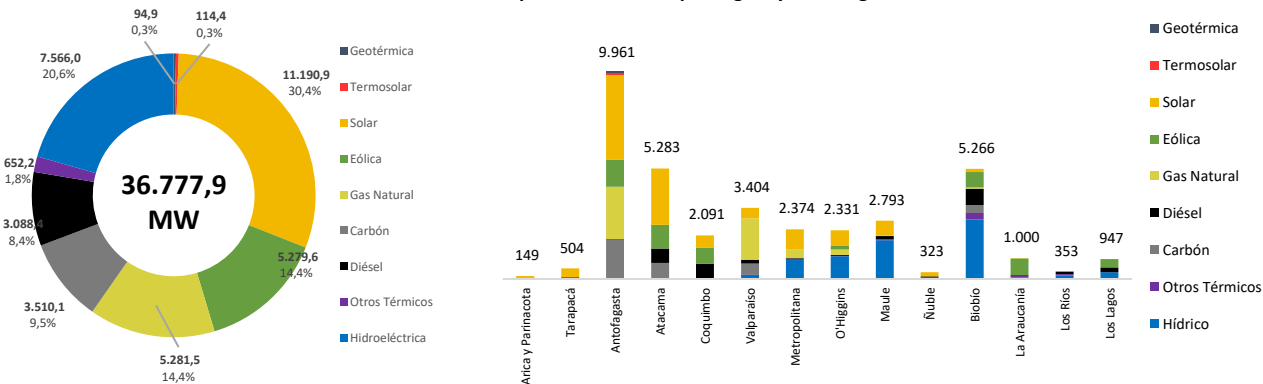
\*\*\* Cálculo correspondiente a tasa de igual días con igual mes debido a año bisiesto

## CAPACIDAD INSTALADA DE GENERACIÓN [MW]

Fuente: Datos procesados desde [centrales en operación](#) y en pruebas ([Informe Mensual del Coordinador](#)).

A la fecha de emisión de este reporte, el Sistema Eléctrico Nacional (SEN) posee 36.777,9 MW de capacidad instalada (potencia máxima bruta) para generar energía eléctrica, de los cuales 18.522,5 MW corresponden a centrales de Energía Renovable No Convencional (ERNC, clasificadas según la Ley 20.257). A continuación, se muestra el detalle por de esa capacidad según tecnología

Capacidad Instalada por región y tecnología



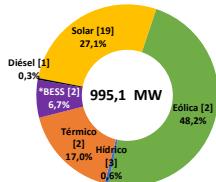
\* Considera proyectos en pruebas y entregados a la operación.

**Otros Térmicos:** incluye Biogás, Biomasa, Fuel Oil, Petcoke y Cogeneración.

## PROYECTOS DE GENERACIÓN EN PRUEBAS

Fuente: Datos procesados desde [Informe Mensual del Coordinador](#).

A la fecha de emisión de este reporte, se consideran 29 proyectos en pruebas o puesta en servicio (PES), los cuales poseen una capacidad total de 995,1 MW.



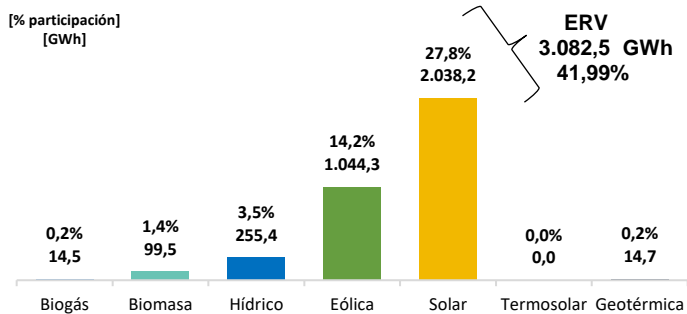
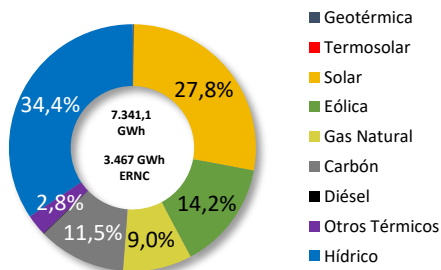
[\*]: Esta componente no suma a la capacidad instalada

CENTRALES INTERCONECTADAS EN DICIEMBRE 2024				
Central	Fecha	Potencia [MW]	Región	Tecnología
Cuarzo I (Ex EA SF Alhué)	05-12-2024	3	Metropolitana	Solar
Los Baños	10-12-2024	6	Ñuble	Solar
El Triunfo	13-12-2024	9	Valparaíso	Solar
PFV Leyda	14-12-2024	95,2	Valparaíso	Solar
Chilán Huambali Hiper	17-12-2024	3	Ñuble	Solar
Diesel Colaco Pargua	18-12-2024	3	Los Lagos	Diésel
PVP Chinchero	20-12-2024	9	Arica y Parícuta	Solar
PFV Fragata	20-12-2024	3	Valparaíso	Solar
Parque Solar San Vicente TT	23-12-2024	9	O'Higgins	Solar
Mayor Power	30-12-2024	3	Metropolitana	Diésel

## GENERACIÓN DE ENERGÍA ELÉCTRICA [GWh]

Fuente: Datos procesados desde Generación Real.

La generación bruta de energía eléctrica en el SEN durante **diciembre** fue de 7.341,1 GWh, siendo un 1,8% mayor que lo producido en el mismo mes de 2023. Asimismo, la energía renovable no convencional (ERNC) generada durante el mes fue de 3.466,7 GWh, lo cual corresponde a un 47,2% de participación en la generación del mes. El detalle del presente mes y de los últimos 12 meses se muestra en las siguientes gráficas.



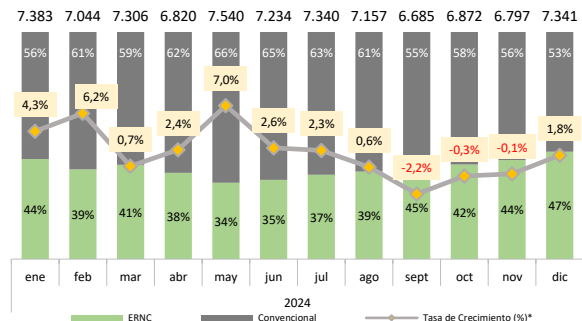
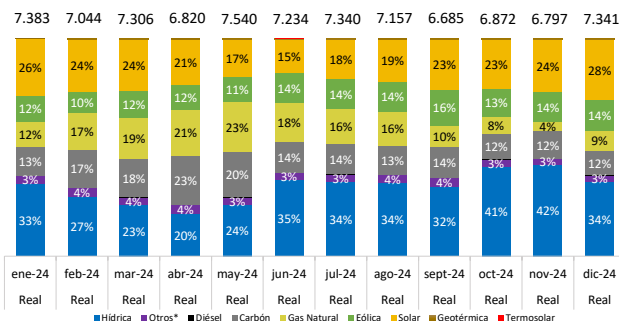
**ERV**  
3.082,5 GWh  
41,99%

\* Generación ERNC contempla las centrales clasificadas en la Ley 20.257

**Otros Térmicos:** incluye Biogás, Biomasa, FUEL OIL, Petcoke y Cogeneración.

**Gas Natural:** considera GN<sub>Arg</sub> y GNL.

### Evolución Generación de Energía (GWh / % participación\*) – Últimos 12 meses



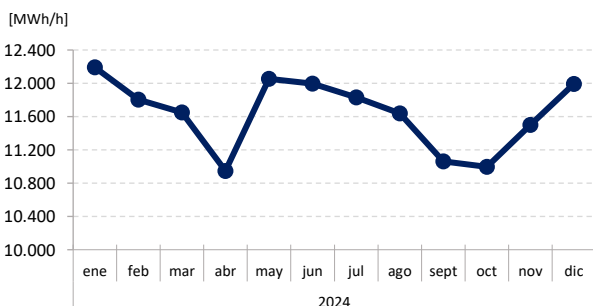
\* Se muestran los principales % de participación.

\* Tasa de crecimiento de total de energía mensual respecto de igual mes del año anterior.

## DEMANDA MÁXIMA HORARIA [MWh/h]

Fuente: Datos procesados desde Generación Real.

La demanda máxima bruta horaria de **diciembre** fue de 11.993,4 MWh/h, el lunes 23, hora 13. A su vez, la demanda máxima registrada durante el año 2024 (31Ene) ha alcanzado los 12.190,5 MWh/h, un 5,6% mayor c/r de 2023. A continuación, se presenta la evolución de los últimos 12 meses de la demanda máxima bruta horaria del SEN.

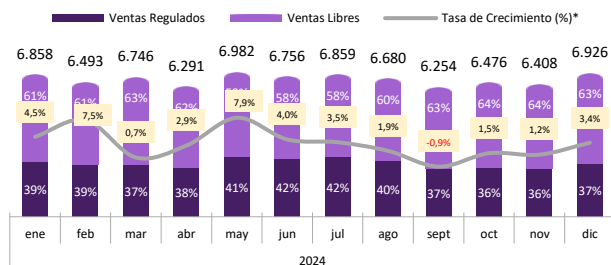


## VENTAS DE ENERGÍA [GWh]

Fuente: Datos procesados desde Ventas de Energía.

Las ventas de energía de **diciembre** alcanzaron los 6.926,4 GWh. De las cuales 2.550,6 GWh fueron suministradas a clientes regulados y 4.375,9 GWh a clientes libres.

A continuación, se presenta la evolución de los últimos 12 meses de las ventas de energía eléctrica, por tipo de cliente (regulado y libre).



\* Tasa de crecimiento respecto de igual mes del año anterior.

# REPORTE ENERGÉTICO

ENERO 2025



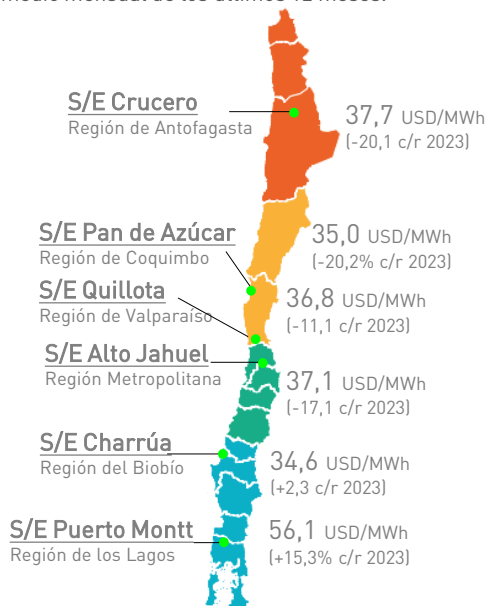
COORDINADOR  
ELÉCTRICO NACIONAL

SERVIMOS  
A CHILE CON  
ENERGÍA

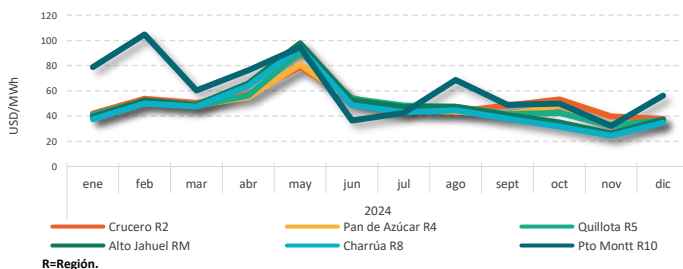
## COSTOS MARGINALES [USD/MWh]

Fuente: Datos procesados desde Costo Marginal Real.

El Costo Marginal promedio de **diciembre** se presenta en el siguiente mapa, con la variación porcentual respecto de igual mes del año anterior. Además, se muestra la evolución del CMg promedio mensual de los últimos 12 meses.



Evolución Costo Marginal Promedio Mensual - Últimos 12 meses

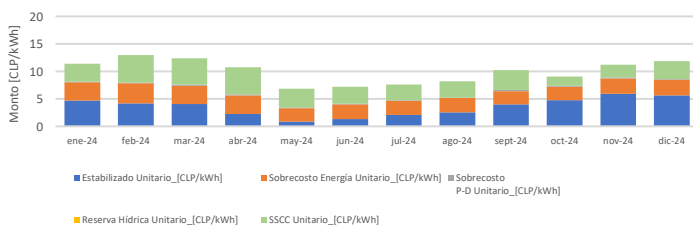


## Evolución de Pagos Laterales Unitarios [CLP/MWh]

Fuente: Datos procesados desde Nivel de contratación.

El resumen de pagos laterales al cierre de **diciembre** se presenta en el siguiente gráfico:

Evolución de pagos laterales Unitarios



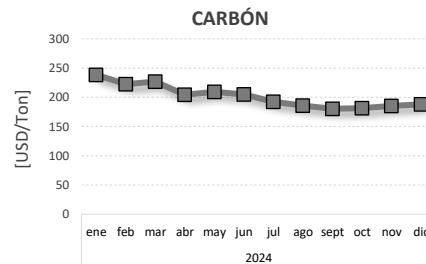
## COSTOS DE COMBUSTIBLES

Fuente: Datos procesados desde Sistema de Costos Variables e Información de Combustibles.

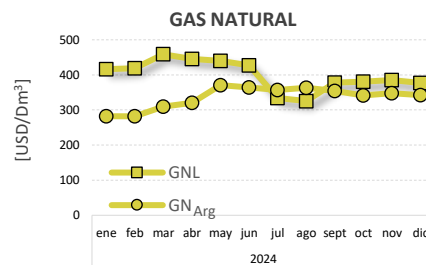
A continuación, se presenta la variación del costo promedio de combustibles de **diciembre**, con respecto al mes anterior y al mismo mes del año anterior, además de la evolución de los costos durante los últimos 12 meses:



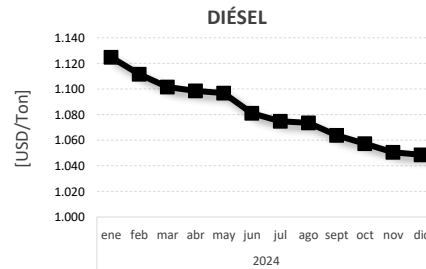
Costo USD/Ton	% var. mensual	% var. anual
188,1	+1,5%	-19,7%



Costo USD/Dam³	% var. mensual	% var. Anual
376,6 GNL	-2,2%	-11,8%
342,2 GNA	-1,6%	+16,9%



Costo USD/Ton	% var. mensual	% var. anual
1.048,6	-0,2%	-8,3%



¿Necesitas otra información estadística?



¿Quieres conocer los reportes que elabora el Coordinador?



¿Tienes consultas, sugerencias y/o reclamos?



La información contenida en este documento es de carácter público, estando sujeta a modificaciones y correcciones que puedan surgir con posterioridad a su publicación.

