

El Coordinador Eléctrico Nacional pone a disposición de los interesados el Reporte Energético Mensual, el cual presenta indicadores del Sistema Eléctrico Nacional relacionados con la capacidad instalada, generación de energía eléctrica, variación de costos marginales, costos de combustibles, entre otros. En esta edición se entregan las cifras correspondientes al mes de noviembre.

RESUMEN NOVIEMBRE 2024

- **36.664,3 MW Capacidad Instalada noviembre 2024*** (+5,7% c/r noviembre 2023)
18.253,0 MW corresponde a centrales Convencionales
18.411,3 MW corresponde a centrales ERNC**
- **Generación bruta de energía eléctrica noviembre 2024**
6.796,8 GWh [-0,1% c/r igual mes 2023]**
2.967,6 GWh (+5,9% c/r igual mes 2023 ERNC)**
- **Generación bruta de energía eléctrica acumulada 2024**
77.944,5 GWh (+2,0% c/r 2023) ***
- **31.058,2 GWh ERNC acumulada 2024**
16.574,7 GWh Solar (+15,3% c/r 2023) ***
10.038,6 GWh Eólica (+10,5% c/r 2023) ***
- **Demanda máxima bruta horaria 2024**
12.190,5 MWh/h durante 2024 (+5,6% c/r dda. Máx. anual 2023)
11.499,2 MWh/h noviembre 2024 (Lunes 25, hora 14)
6.313,4 GWh Ventas noviembre 2024
- **2.380,5 GWh Regulados** (+2,2% c/r igual mes 2023) ***
3.932,9 GWh Libres (-1,7% c/r igual mes 2023) ***
- 72.668,4 GWh Ventas acumuladas 2024**
- **28.479,9 GWh Regulados** (+2,7% c/r igual mes 2023) ***
44.229,0 GWh Libres (+2,7% c/r igual mes 2023) ***
- Costos Marginales noviembre 2024**
- **Crucero 220 kV** 39,9 USD/MWh (-14,9% c/r igual mes 2023)
Quillota 220 kV 32,4 USD/MWh (-16,3% c/r igual mes 2023)
Pto. Montt 220 kV 32,2 USD/MWh (+34,9% c/r igual mes 2023)

* Considera proyectos en prueba y en operación.

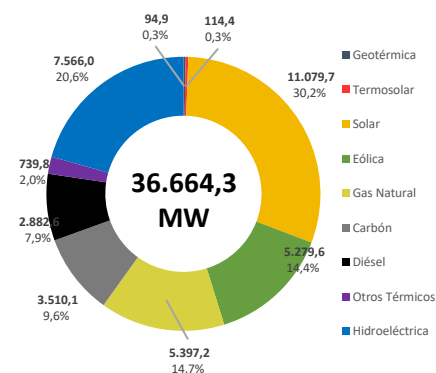
** Centrales clasificadas en la Ley 20.257

*** Cálculo correspondiente a tasa de igual días con igual mes debido a año bisiesto

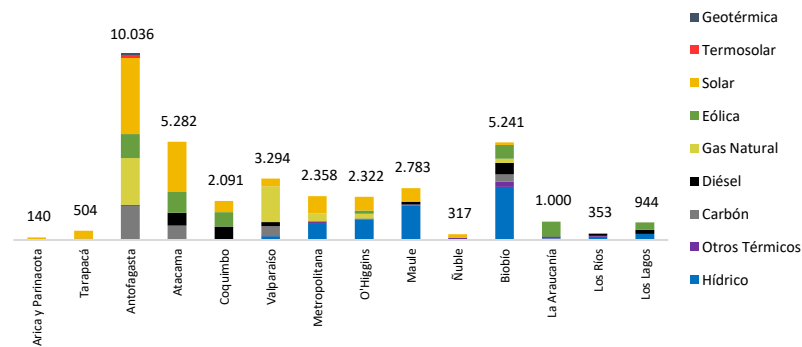
CAPACIDAD INSTALADA DE GENERACIÓN [MW]

Fuente: Datos procesados desde [centrales en operación](#) y en pruebas ([Informe Mensual del Coordinador](#)).

A la fecha de emisión de este reporte, el Sistema Eléctrico Nacional (SEN) posee 36.664,3 MW de capacidad instalada (potencia máxima bruta) para generar energía eléctrica, de los cuales 18.411,3 MW corresponden a centrales de Energía Renovable No Convencional (ERNC, clasificadas según la Ley 20.257). A continuación, se muestra el detalle por de esa capacidad según tecnología y por región de localización.



Capacidad Instalada por región y tecnología



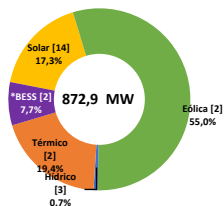
* Considera proyectos en pruebas y entregados a la operación.

Otros Térmicos: incluye Biogás, Biomasa, Fuel Oil, Petcoke y Cogeneración.

PROYECTOS DE GENERACIÓN EN PRUEBAS

Fuente: Datos procesados desde [Informe Mensual del Coordinador](#).

A la fecha de emisión de este reporte, se consideran 23 proyectos en pruebas o puesta en servicio (PES), los cuales poseen una capacidad total de 872,9 MW.



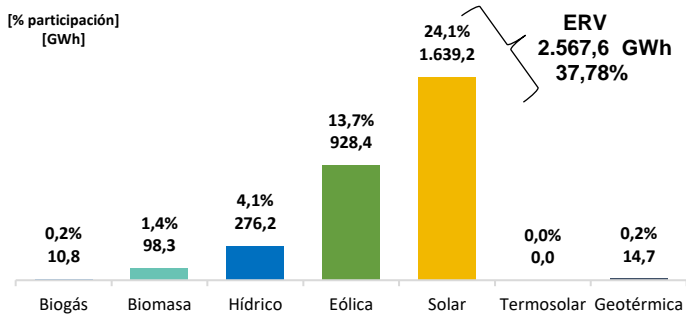
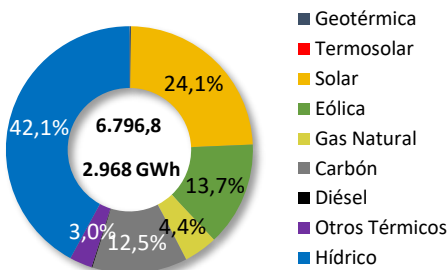
| CENTRALES INTERCONECTADAS EN NOVIEMBRE 2024 | | | | |
|---|------------|---------------|-------------|----------------|
| Central | Fecha | Potencia [MW] | Región | Tecnología |
| CH Los Condores | 04-11-2024 | 160 | Maule | Hidroeléctrico |
| Cato Solar | 07-11-2024 | 2,6 | Ñuble | Solar |
| PFV Espiga de Oro (Ex Parque Solar FV Ortega) | 11-11-2024 | 3 | Biobío | Solar |
| BESS Capricornio | 26-11-2024 | 48 | Antofagasta | BESS |
| Cóndor La Ligua | 27-11-2024 | 6 | Valparaíso | Solar |

[*]: Esta componente no suma a la capacidad instalada

GENERACIÓN DE ENERGÍA ELÉCTRICA [GWh]

Fuente: Datos procesados desde Generación Real.

La generación bruta de energía eléctrica en el SEN durante **noviembre** fue de 6.796,8 GWh, siendo un 0,1% menor que lo producido en el mismo mes de 2023. Asimismo, la energía renovable no convencional (ERNC) generada durante el mes fue de 2.967,6 GWh, lo cual corresponde a un 43,7% de participación en la generación del mes. El detalle del presente mes y de los últimos 12 meses se muestra en las siguientes gráficas.



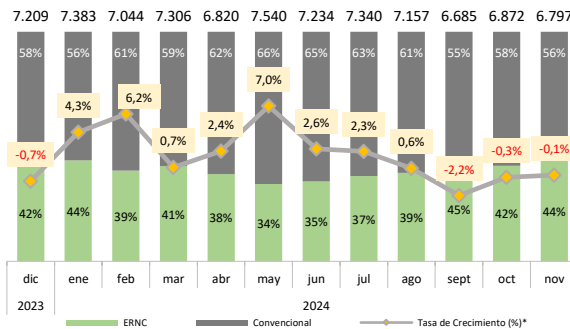
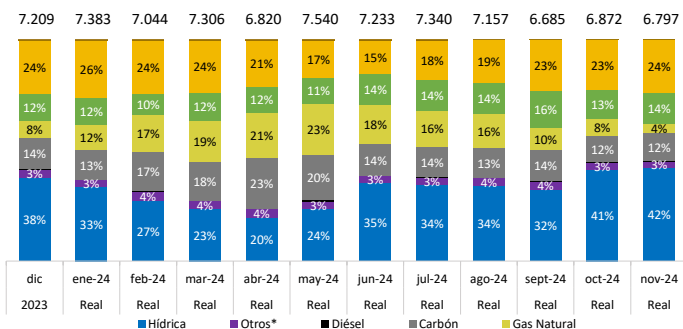
ERV
2.567,6 GWh
37,78%

* Generación ERNC contempla las centrales clasificadas en la Ley 20.257

Otros Térmicos: incluye Biogás, Biomasa, Fuel Oil, Petcoke y Cogeneración.

Gas Natural: considera GN_{Arg} y GN_L.

Evolución Generación de Energía (GWh / % participación*) – Últimos 12 meses



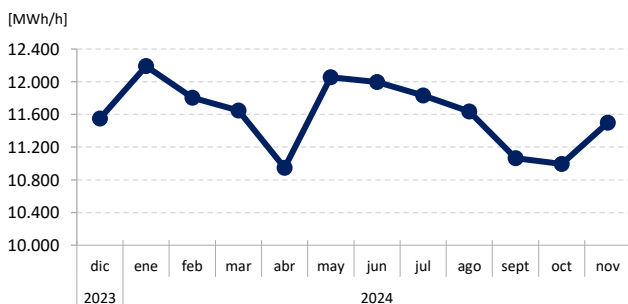
* Se muestran los principales % de participación.

* Tasa de crecimiento de total de energía mensual respecto de igual mes del año anterior.

DEMANDA MÁXIMA HORARIA [MWh/h]

Fuente: Datos procesados desde Generación Real.

La demanda máxima bruta horaria de **noviembre** fue de 11.449,2 MWh/h, el lunes 25, hora 14. A su vez, la demanda máxima registrada durante el año 2024 (31Ene) ha alcanzado los 12.190,5 MWh/h, un 5,6% mayor c/r de 2023. A continuación, se presenta la evolución de los últimos 12 meses de la demanda máxima bruta horaria del SEN.

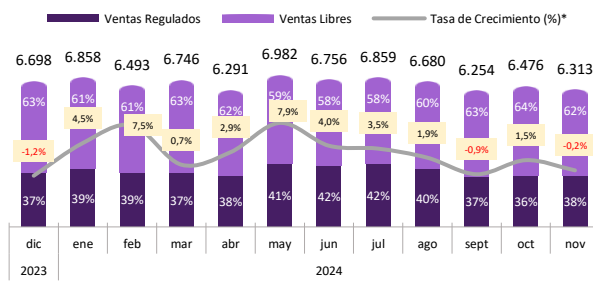


VENTAS DE ENERGÍA [GWh]

Fuente: Datos procesados desde Ventas de Energía.

Las ventas de energía de **noviembre** alcanzaron los 6.313,0 GWh. De las cuales 2.380,5 GWh fueron suministradas a clientes regulados y 3.932,9 GWh a clientes libres.

A continuación, se presenta la evolución de los últimos 12 meses de las ventas de energía eléctrica, por tipo de cliente (regulado y libre).



* Tasa de crecimiento respecto de igual mes del año anterior.

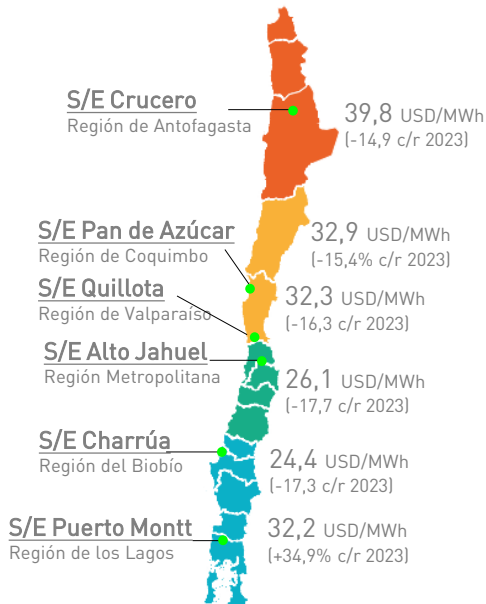
REPORTE ENERGÉTICO

DICIEMBRE 2024

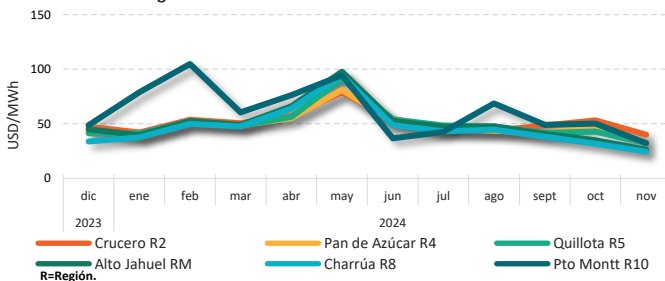
COSTOS MARGINALES [USD/MWh]

Fuente: Datos procesados desde Costo Marginal Real.

El Costo Marginal promedio de **noviembre** se presenta en el siguiente mapa, con la variación porcentual respecto de igual mes del año anterior. Además, se muestra la evolución del CMg promedio mensual de los últimos 12 meses.



Evolución Costo Marginal Promedio Mensual - Últimos 12 meses

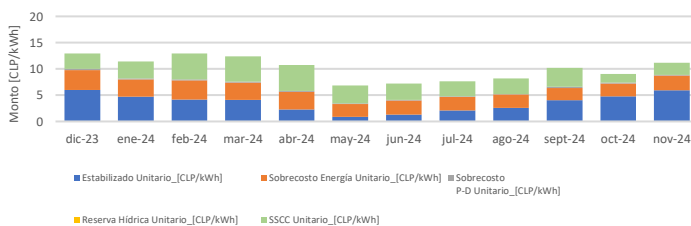


Evolución de Pagos Laterales Unitarios [CLP/MWh]

Fuente: Datos procesados desde Nivel de contratación.

El resumen de pagos laterales al cierre de **noviembre** se presenta en el siguiente gráfico:

Evolución de pagos laterales Unitarios



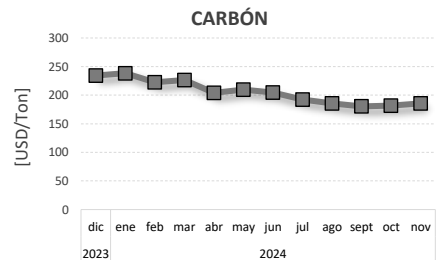
COSTOS DE COMBUSTIBLES

Fuente: Datos procesados desde Sistema de Costos Variables e Información de Combustibles.

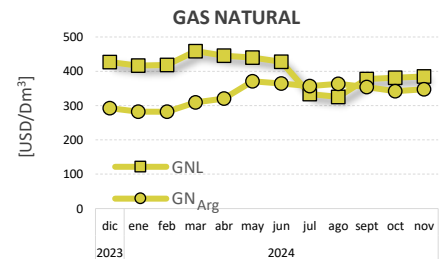
A continuación, se presenta la variación del costo promedio de combustibles de **noviembre**, con respecto al mes anterior y al mismo mes del año anterior, además de la evolución de los costos durante los últimos 12 meses:



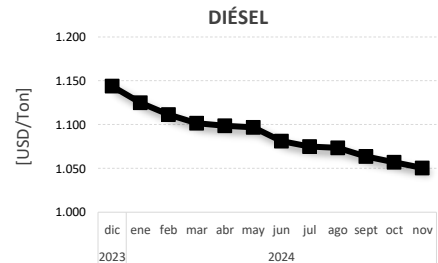
| Costo USD/Ton | % var. mensual | % var. anual |
|---------------|----------------|--------------|
| 185,4 | +2,1% | -19,9% |



| Costo USD/Dam³ | % var. mensual | % var. Anual |
|----------------|----------------|--------------|
| 385,0 GNL | +1,1% | -11,6% |
| 347,6 GNA | +1,7% | +15,6% |



| Costo USD/Ton | % var. mensual | % var. anual |
|---------------|----------------|--------------|
| 1.050,5 | -0,6% | -10,0% |



¿Necesitas otra información estadística?



¿Quieres conocer los reportes que elabora el Coordinador?



¿Tienes consultas, sugerencias y/o reclamos?



La información contenida en este documento es de carácter público, estando sujeta a modificaciones y correcciones que puedan surgir con posterioridad a su publicación.