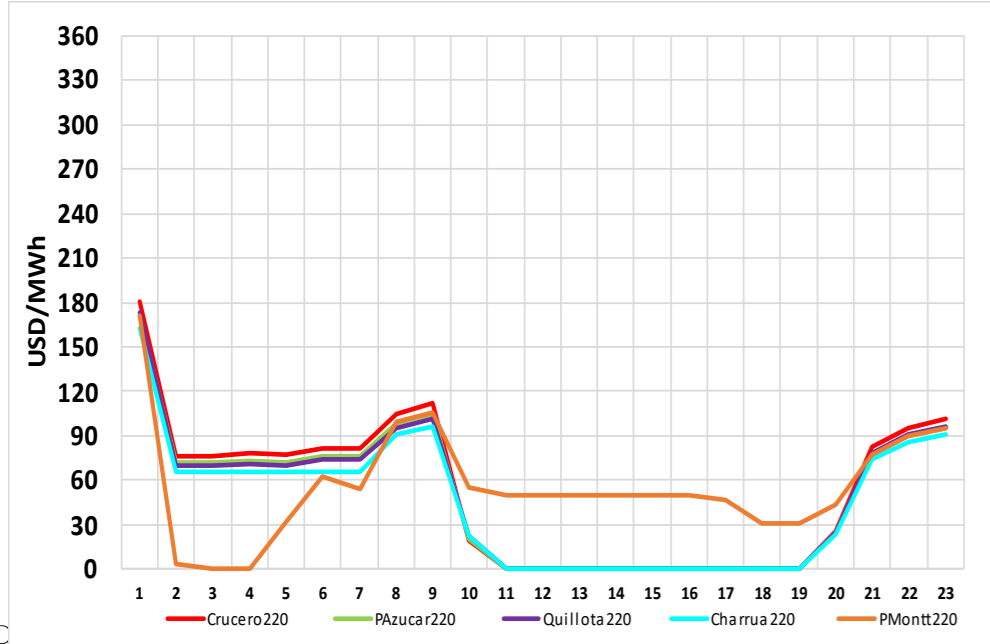


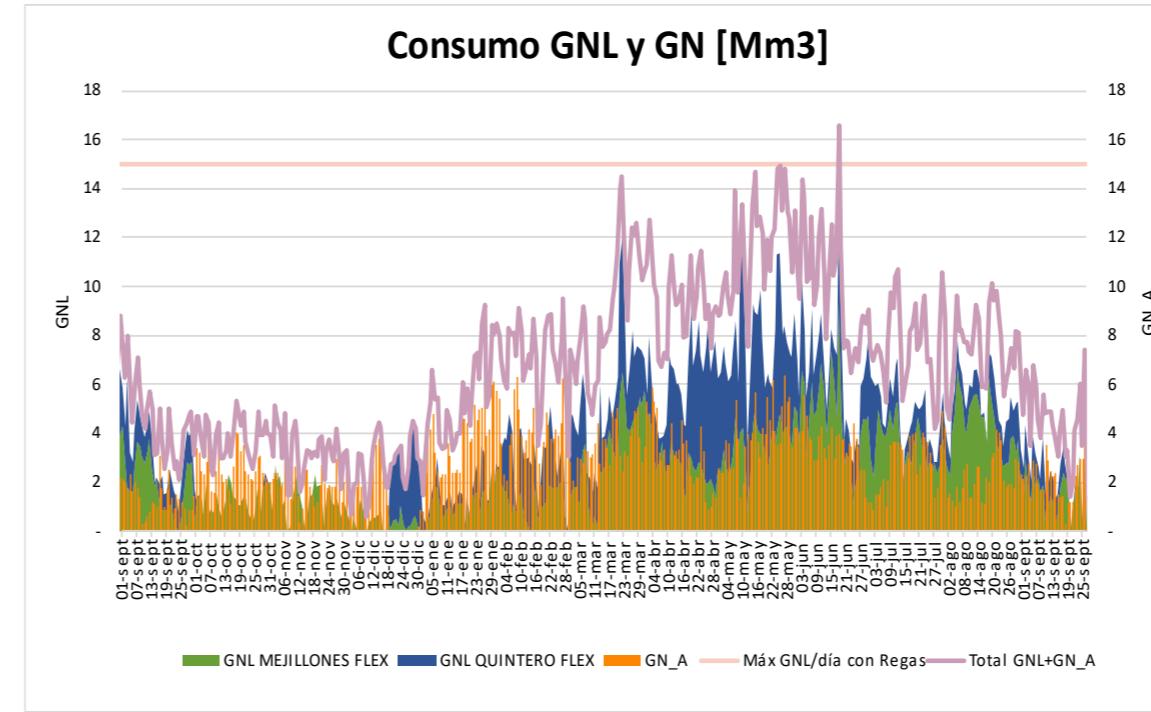
CMg Real y Programa de Operación 26 de Septiembre



Generación por Tecnología	Ayer Programa (26 sept)		Ayer Real (26 sept)		% var Real vs Programa		Hoy Programa (27 sept)		% var Hoy vs Ayer	
	GWh	%	GWh	%			GWh	%		
Geotérmica	0.62	0.3%	0.61	0.3%	-2.2%		0.62	0.3%	2.3%	
Bess (4)	3.28	1.4%	3.06	1.3%	-6.6%		3.28	1.4%	7.3%	
CSP	0.00	0.0%	0.00	0.0%	0.0%		0.00	0.0%	0.0%	
Solar	59.8	25.6%	60.3	25.5%	0.8%		59.9	25.7%	-0.8%	
Eólica	32.4	13.9%	29.3	12.4%	-9.5%		26.1	11.2%	-10.9%	
Gas Natural (1)	27.9	11.9%	29.8	12.6%	6.7%		21.1	9.1%	-29.1%	
Carbón	29.3	12.5%	30.1	12.7%	2.7%		33.7	14.5%	12.1%	
Petróleo Diésel	0.26	0.1%	0.21	0.1%	-18.0%		0.00	0.0%	-99.5%	
Otros Térmicos (2)	9.81	4.2%	8.54	3.6%	-13.0%		9.58	4.1%	12.2%	
Hidro Embalses	43.7	18.7%	48.2	20.4%	10.4%		51.3	22.1%	6.3%	
Hidro de Pasada (3)	26.8	11.5%	26.5	11.2%	-1.4%		27.0	11.6%	2.1%	
TOTAL	233.9	100%	236.6	100%	1.15%		232.6	100%	-1.71%	

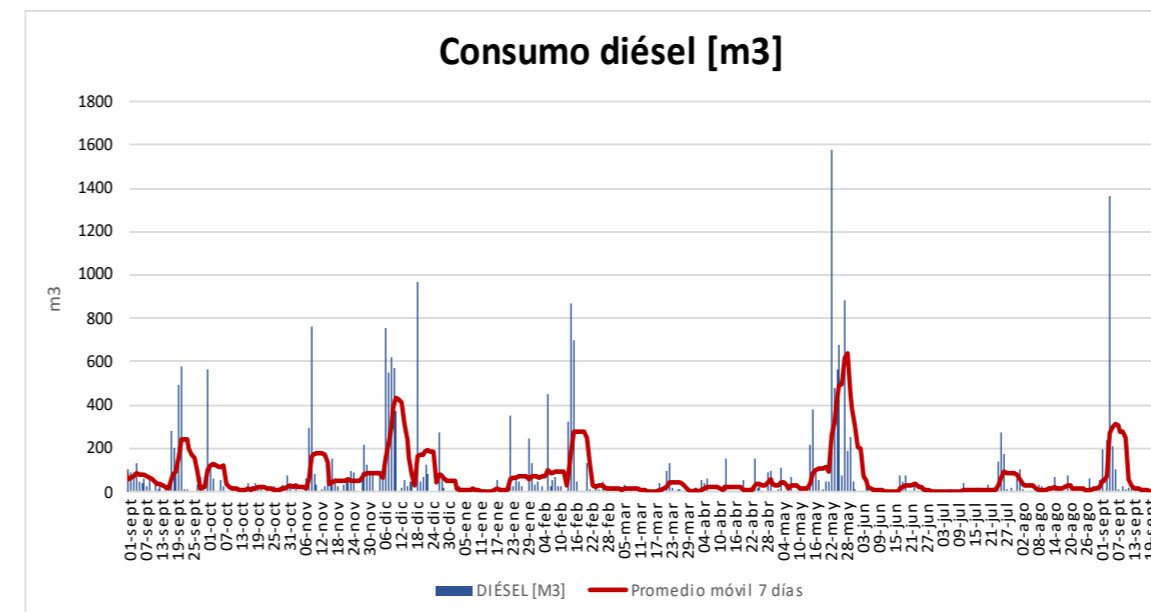
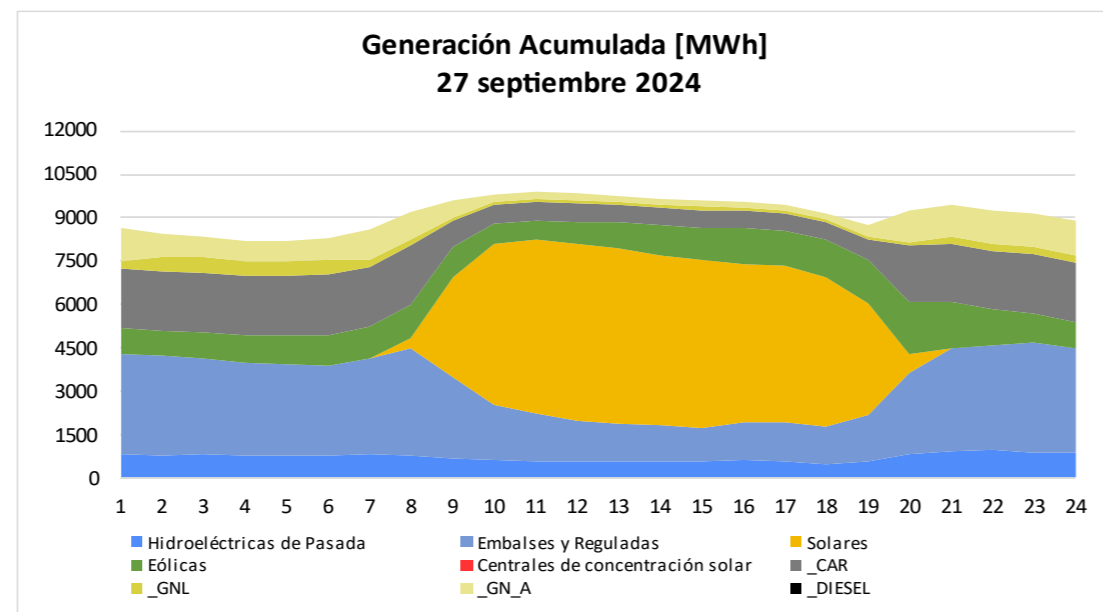
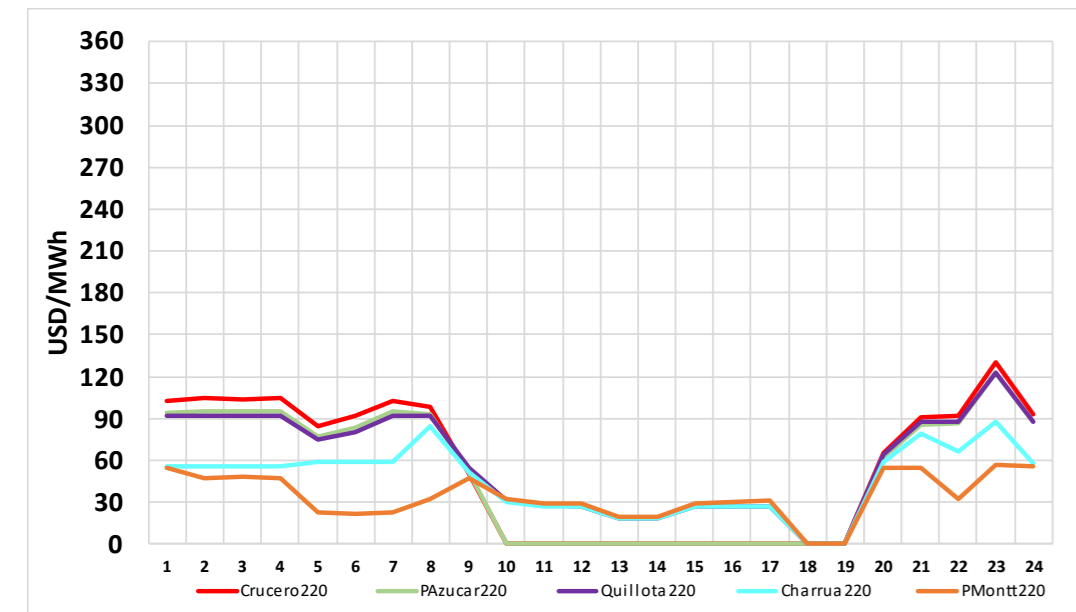
(1) Gas Natural considera GN Ly GN Arg
 (2) Otros Térmicos: Biocombustibles, Petcoke, Cogeneración
 (3) Hidro de Pasada consideran centrales en serie hidraulica
 (4) Datos Reales de las Bess son Preliminares

Datos obtenidos de Costo Marginal Online, sujetos a correcciones



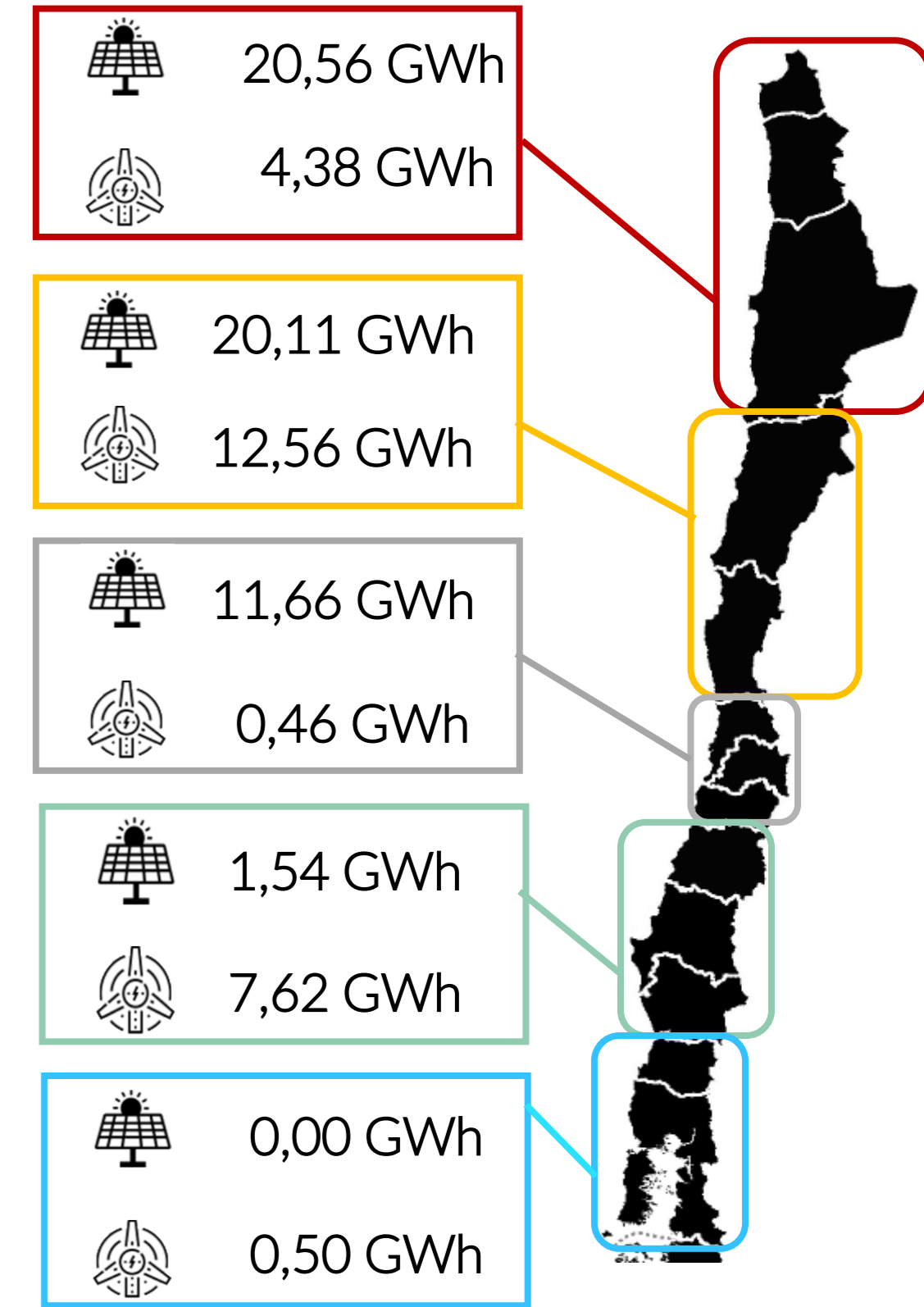
Autonomía [días]: 1.2
 Próximo buque T. Mejillones: 08 de Octubre
 Próximo buque T. Quintero: 16 de Octubre

CMg Programado y Programa Operación 27 de Septiembre



Stock diésel (Comb. Principal) [%]: 63
 Stock diésel (Duales) [%]: 87

Datos obtenidos de Fuentes ERNC correspondientes al 26 de Septiembre



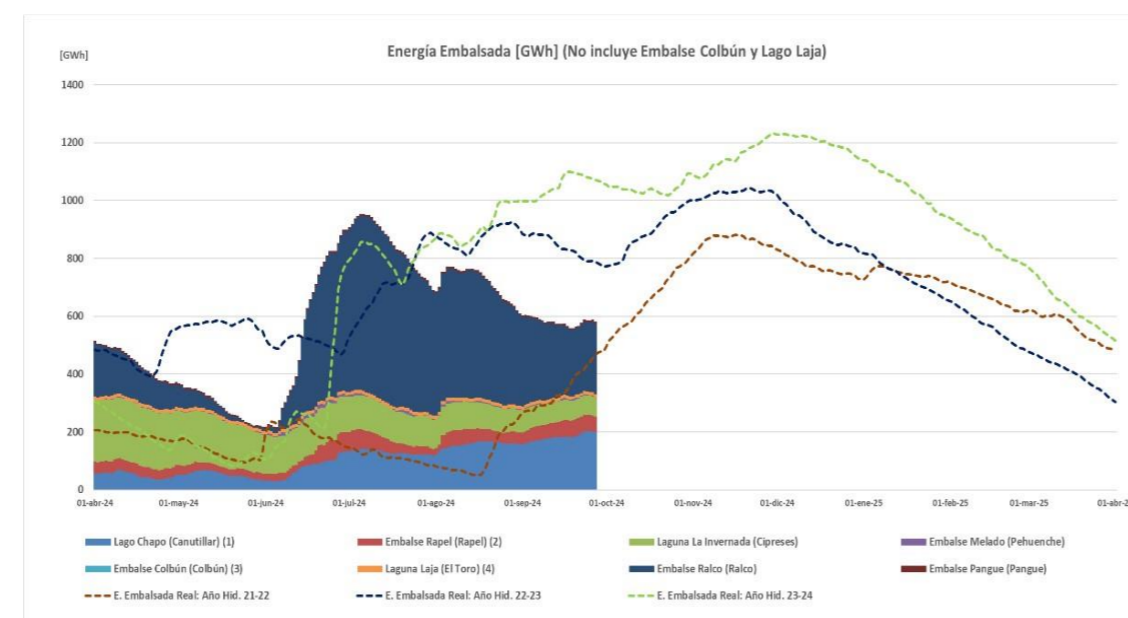
Todos los datos están sujetos a cambios y correcciones

Cambios del 27 de septiembre c/r al 26 de septiembre

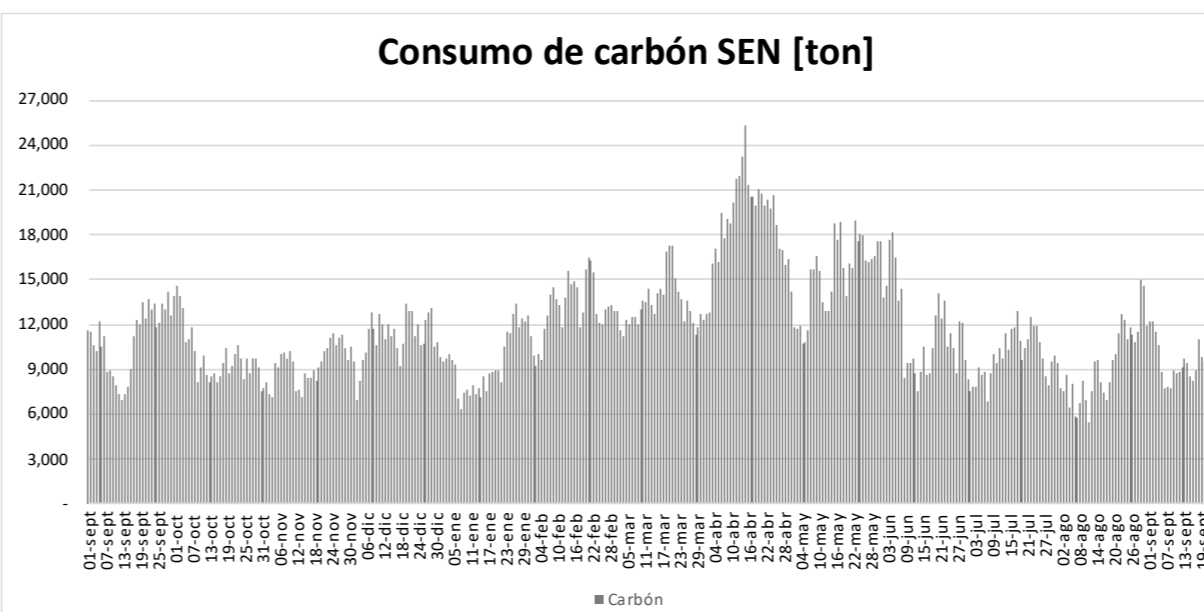
Demanda periodo punta:	-	1,16 %
Nuevas Unidades con falla:	-	0 MW
Retorno Unidades con falla:	+	0 MW
Cambio neto:	+	0 MW

Capacidad Hidráulica Adicional - Horario Punta (18:00-24:00hrs)

Reserva Adicional:
 (incluye Rapel, Colbún, Pehuenche, Ralco, Pangue y Lago Laja)33 **+ 983 MW x6hrs**



Energía embalsada [GWh]: 580.2



Autonomía [días]: 34

Reserva Acumulada del sistema a las 24:00hrs del 30 de junio de 2023 (GWh)

Colbún (2)	0.00
Laja	0.00
Ralco (1)	0.00
L. Maule	0.00
Total (3) (4)	0.00

- (1) Considera generación de Ralco, Pangue y Angostura
- (2) Considera generación Colbún Machicura y San Ignacio
- (3) Reserva neta acumulada a la fecha
- (4) Considera generación de La Mina, Isla, Currillínque, Loma Alta y Pehuenche
- (5) Saldo considera ajuste de acuerdo a derechos informados por ENEL, que no se han reflejado en balance.