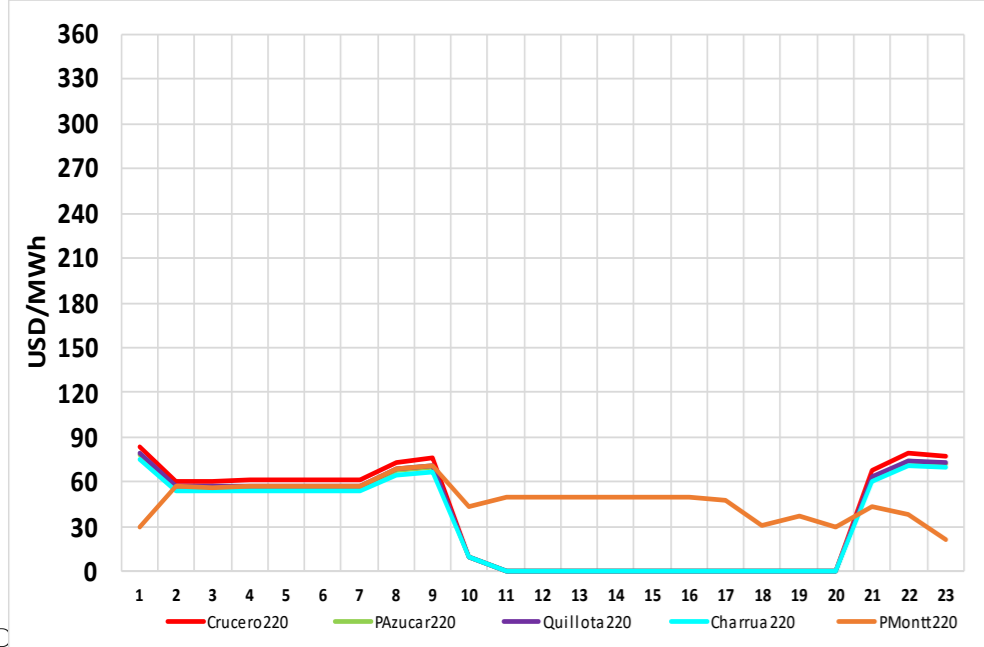


CMg Real y Programa de Operación 25 de Septiembre

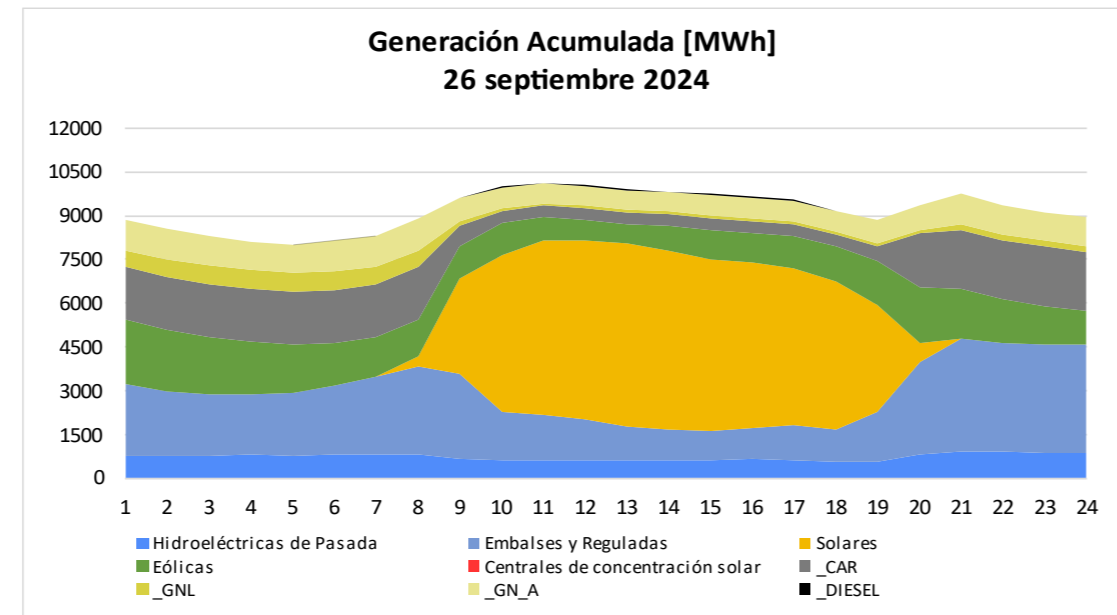
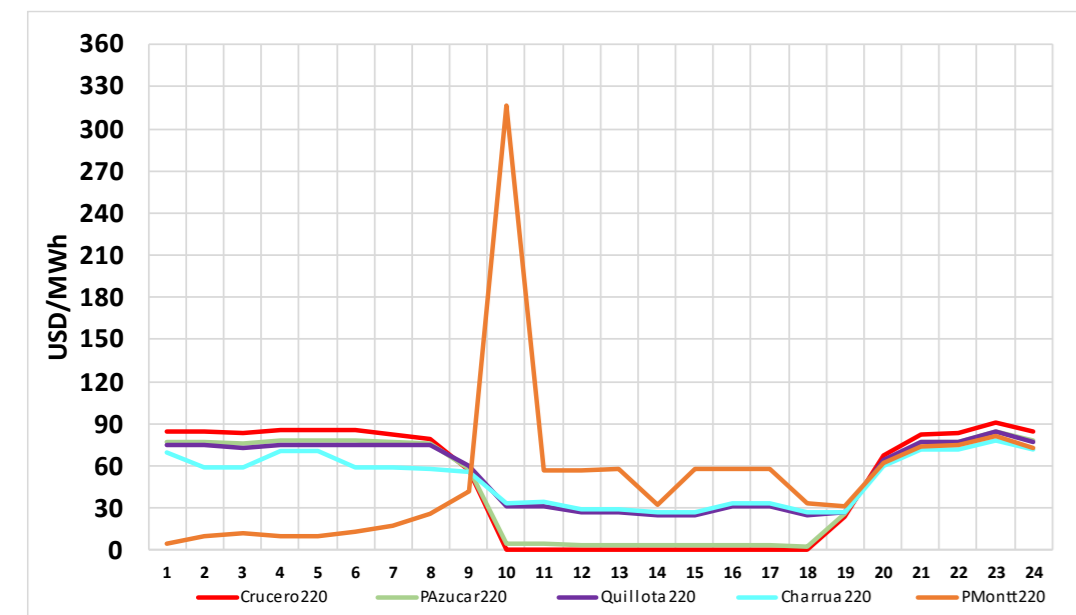


Generación por Tecnología	Ayer Programa (25 sept)		Ayer Real (25 sept)		% var Real vs Programa		Hoy Programa (26 sept)		% var Hoy vs Ayer	
	GWh	%	GWh	%			GWh	%		
Geotérmica	0.62	0.3%	0.57	0.2%	-8.7%		0.62	0.3%	9.5%	
Bess (4)	2.55	1.1%	2.75	1.2%	7.7%		3.28	1.4%	19.3%	
CSP	0.00	0.0%	0.00	0.0%	0.0%		0.00	0.0%	0.0%	
Solar	54.8	23.2%	50.3	21.7%	-8.3%		59.8	25.6%	19.0%	
Eólica	55.5	23.5%	54.6	23.5%	-1.7%		32.4	13.9%	-40.6%	
Gas Natural (1)	23.1	9.8%	21.7	9.4%	-6.0%		27.9	11.9%	28.5%	
Carbón	29.4	12.4%	29.8	12.8%	1.3%		29.3	12.5%	-1.8%	
Petróleo Diésel	0.29	0.1%	0.28	0.1%	-2.6%		0.26	0.1%	-8.5%	
Otros Térmicos (2)	8.86	3.7%	8.47	3.7%	-4.4%		9.81	4.2%	15.8%	
Hidro Embalses	36.6	15.5%	38.3	16.5%	4.6%		43.7	18.7%	14.1%	
Hidro de Pasada (3)	24.5	10.4%	25.3	10.9%	3.0%		26.8	11.5%	6.2%	
TOTAL	236.2	100%	231.9	100%	-1.82%		233.9	100%	0.84%	

(1) Gas Natural considera GNL y GN Arg
 (2) Otros Térmicos: Biocombustibles, Petcoke, Cogeneración
 (3) Hidro de Pasada consideran centrales en serie hidráulica
 (4) Datos Reales de las Bess son Preliminares

Datos obtenidos de Costo Marginal Online, sujetos a correcciones

CMg Programado y Programa Operación 26 de Septiembre



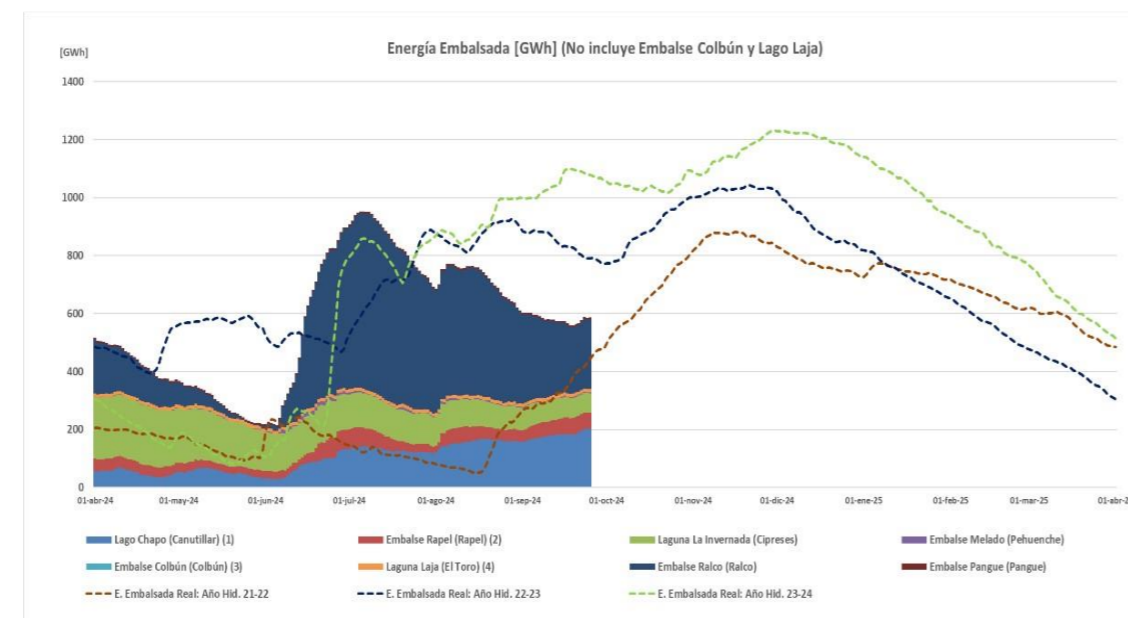
Todos los datos están sujetos a cambios y correcciones

Cambios del 26 de septiembre c/r al 25 de septiembre

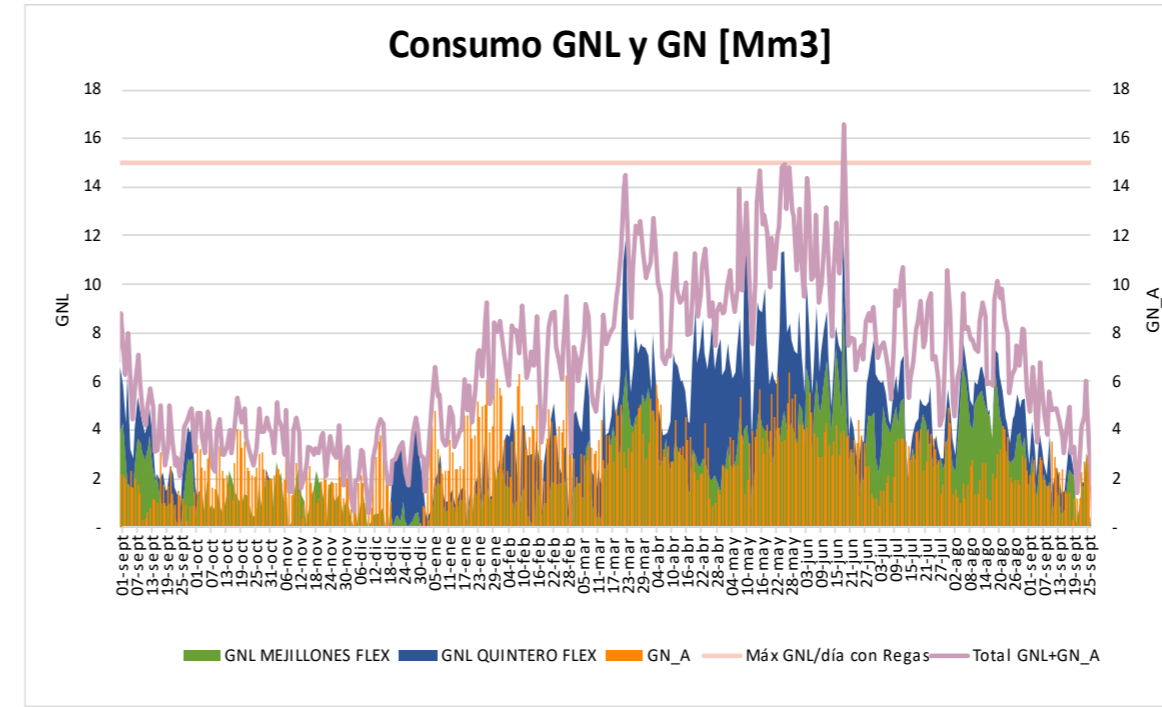
Demanda periodo punta:	-	1,22 %
Nuevas Unidades con falla:	-	0 MW
Retorno Unidades con falla:	+	0 MW
Cambio neto:	+	0 MW

Capacidad Hidráulica Adicional - Horario Punta (18:00-24:00hrs)

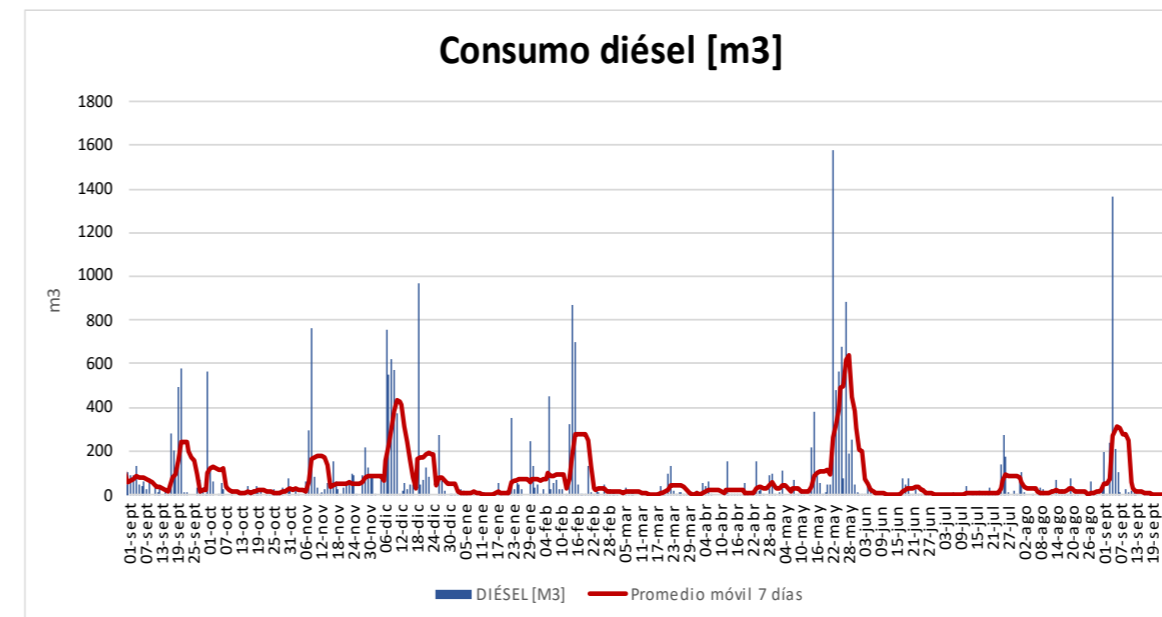
Reserva Adicional:
 (incluye Rapel, Colbún, Pehuenche, Ralco, Pangue y Lago Laja)33 **+ 927 MW x6hrs**



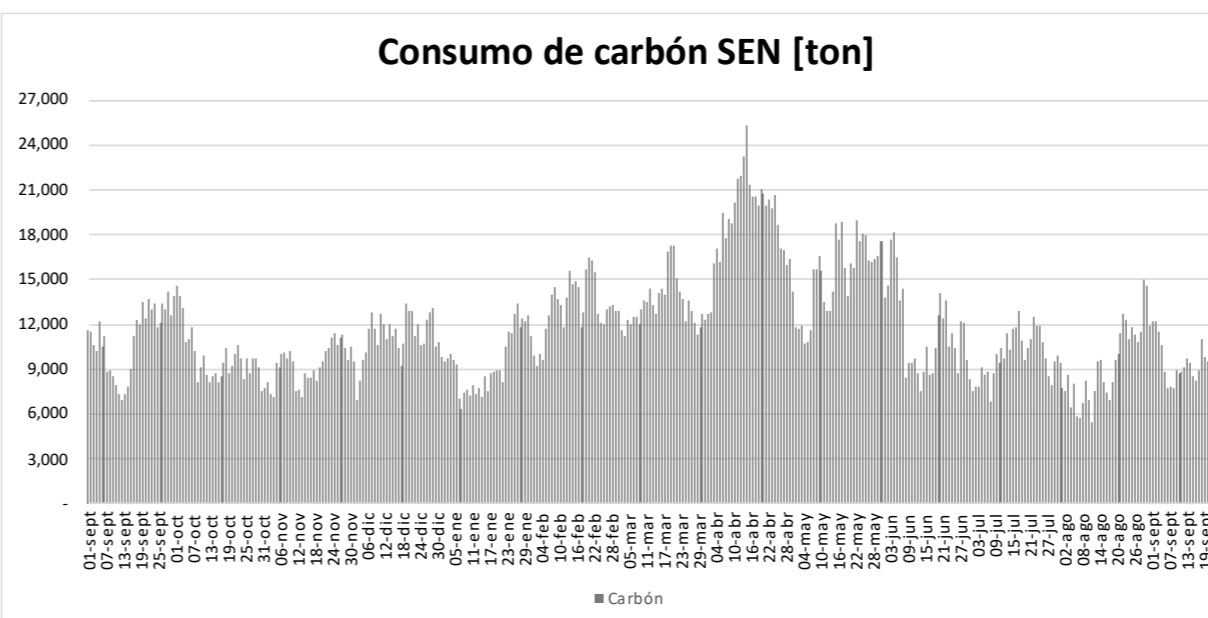
Energía embalsada [GWh]: 588.2



Autonomía [días]: 1.2
 Próximo buque T. Mejillones: 08 de Octubre
 Próximo buque T. Quintero: 16 de Octubre

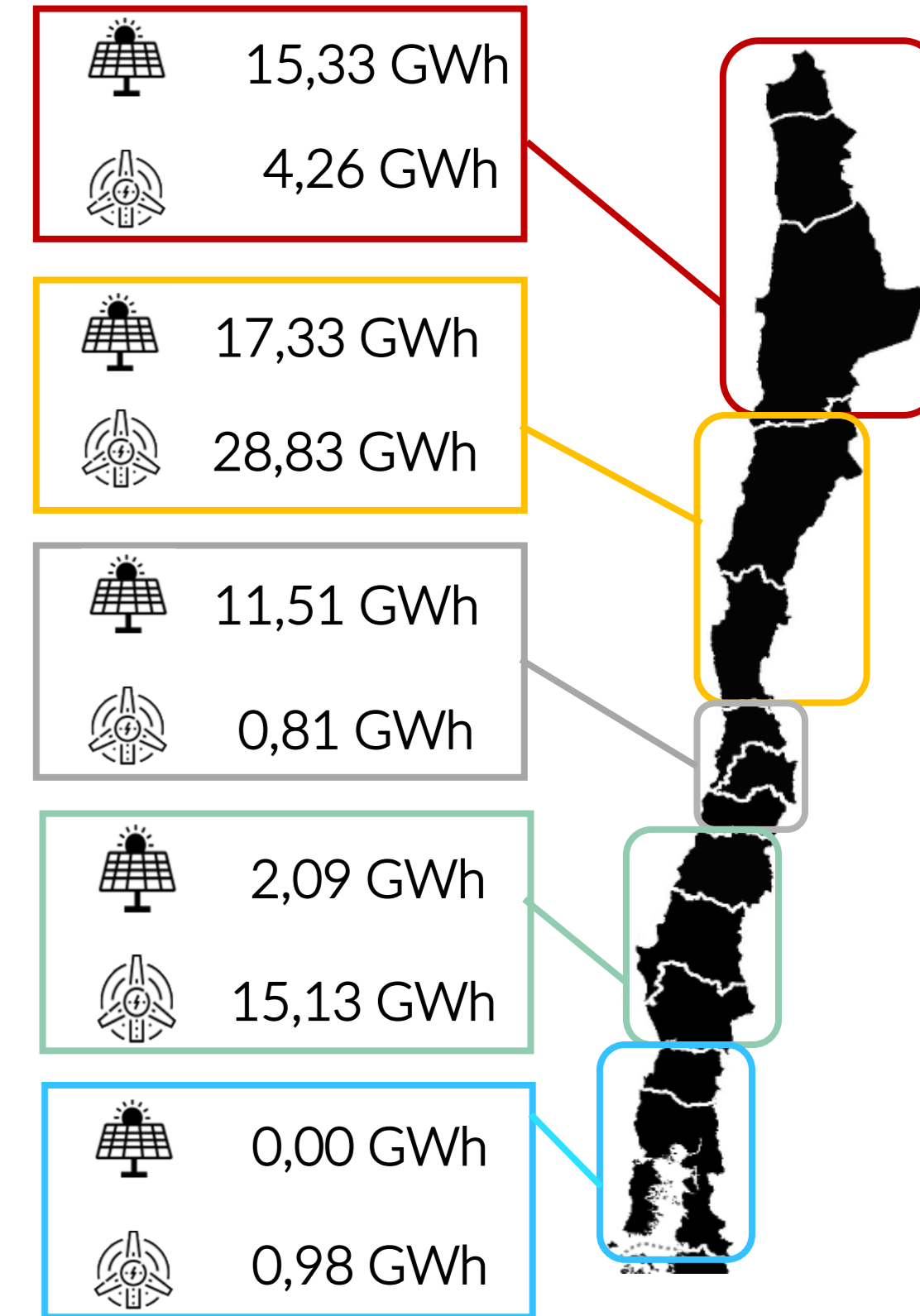


Stock diésel (Comb. Principal) [%]: 63
 Stock diésel (Duales) [%]: 87



Autonomía [días]: 35

Datos obtenidos de Fuentes ERNC correspondientes al 25 de Septiembre



Reserva Acumulada del sistema a las 24:00hrs del 30 de junio de 2023 (GWh)

Colbún (2)	0.00
Laja	0.00
Ralco (1)	0.00
L. Maule	0.00
Total (3) (4)	0.00

- (1) Considera generación de Ralco, Pangue y Angostura
- (2) Considera generación Colbún Machicura y San Ignacio
- (3) Reserva neta acumulada a la fecha
- (4) Considera generación de La Mina, Isla, Currillínque, Loma Alta y Pehuenche
- (5) Saldo considera ajuste de acuerdo a derechos informados por ENEL, que no se han reflejado en balance.