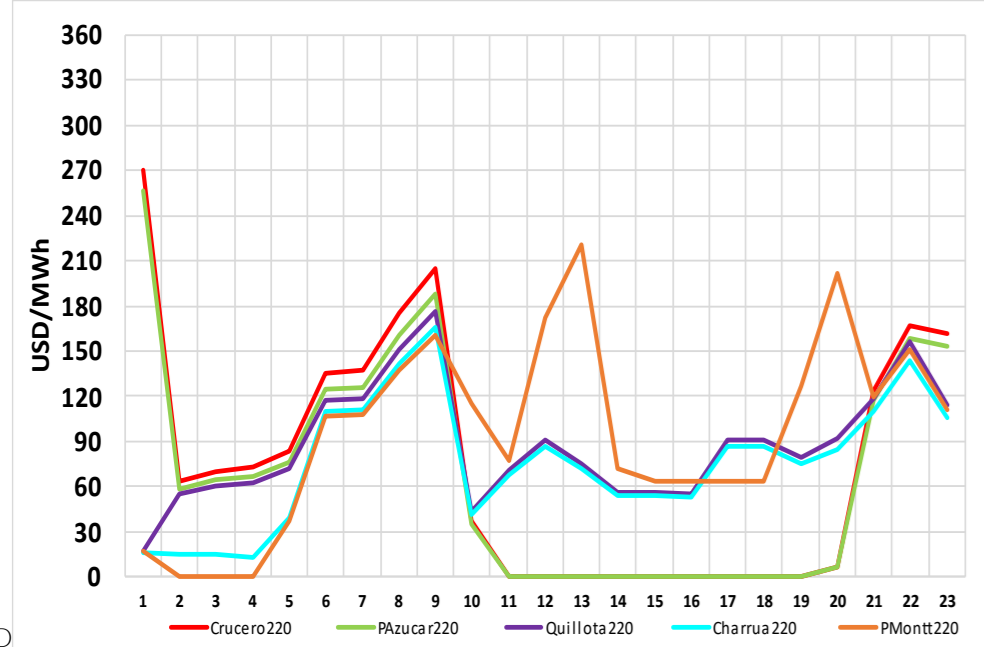


## CMg Real y Programa de Operación 08 de Octubre

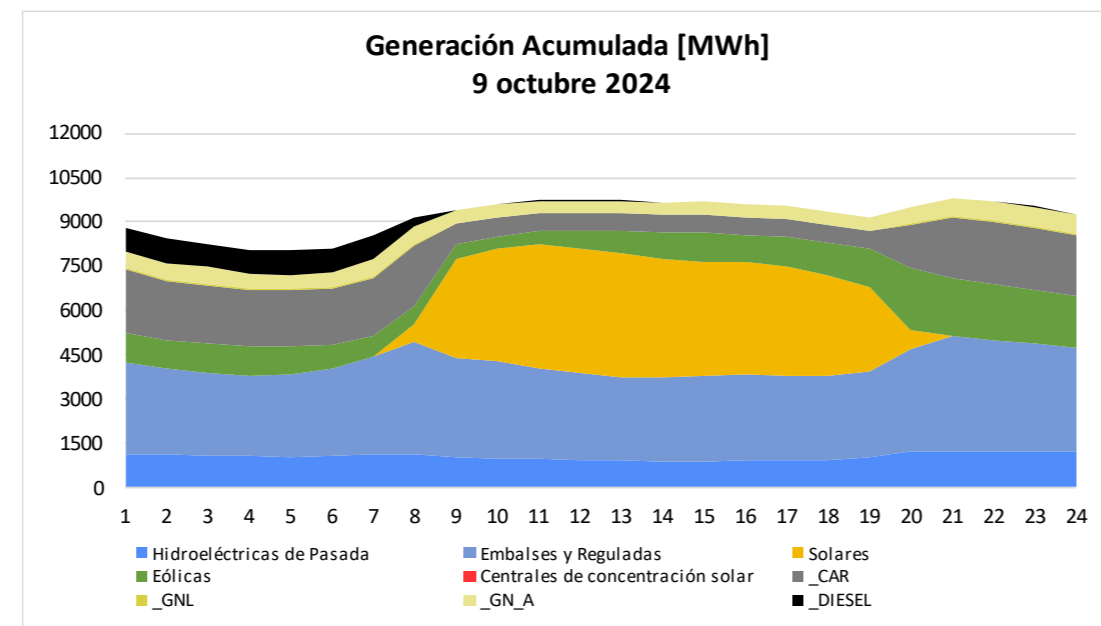
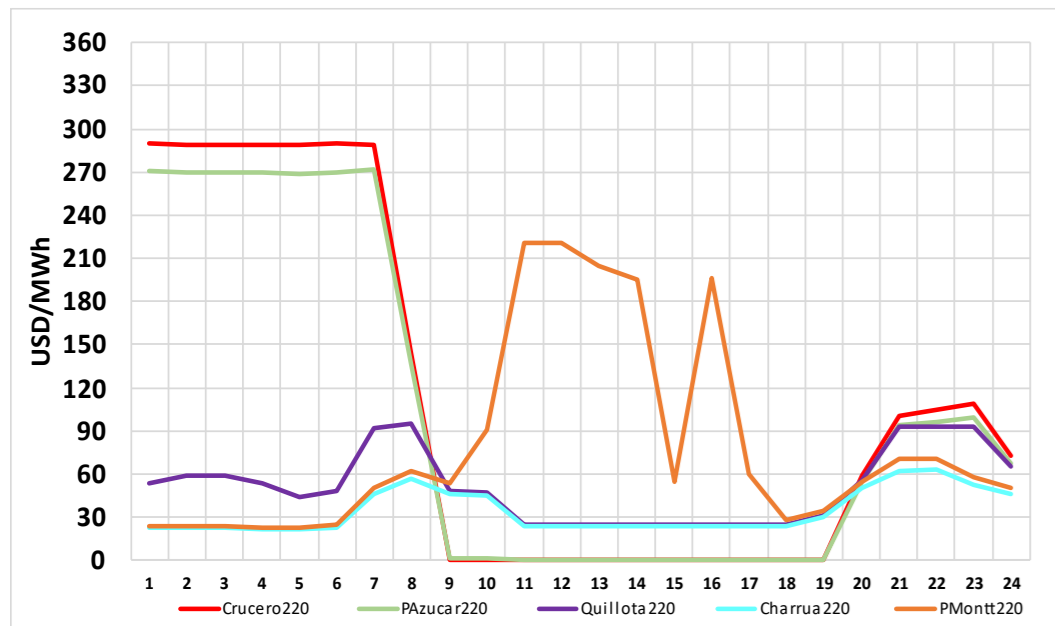


Generación por Tecnología	Ayer Programa (08 oct)		Ayer Real (08 oct)		% var Real vs Programa	Hoy Programa (09 oct)		% var Hoy vs Ayer
	GWh	%	GWh	%		GWh	%	
Geotérmica	0.62	0.3%	0.59	0.3%	-5.4%	0.62	0.3%	5.8%
Bess <sup>(4)</sup>	3.12	1.4%	2.68	1.2%	-13.9%	3.12	1.3%	16.1%
CSP	0.00	0.0%	0.00	0.0%	0.0%	0.00	0.0%	0.0%
Solar	41.3	18.0%	33.5	14.6%	-18.9%	42.8	18.5%	27.7%
Eólica	24.0	10.5%	20.9	9.1%	-12.8%	25.6	11.1%	22.5%
Gas Natural <sup>(1)</sup>	19.8	8.6%	21.4	9.3%	8.2%	12.8	5.5%	-40.3%
Carbón	32.0	13.9%	34.7	15.1%	8.3%	32.4	14.0%	-6.5%
Petróleo Diésel	0.06	0.0%	3.53	1.5%	5,705.9%	6.12	2.6%	73.4%
Otros Térmicos <sup>(2)</sup>	7.77	3.4%	6.70	2.9%	-13.8%	7.42	3.2%	10.8%
Hidro Embalses	68.1	29.7%	66.2	28.8%	-2.9%	65.0	28.1%	-1.7%
Hidro de Pasada <sup>(3)</sup>	32.8	14.3%	39.3	17.1%	19.8%	35.6	15.4%	-9.4%
<b>TOTAL</b>	<b>229.6</b>	<b>100%</b>	<b>229.5</b>	<b>100%</b>	<b>-0.04%</b>	<b>231.5</b>	<b>100%</b>	<b>0.87%</b>

(1) Gas Natural considera GNL y GN Arg  
 (2) Otros Térmicos: Biocombustibles, Petcoke, Cogeneración  
 (3) Hidro de Pasada consideran centrales en serie hidráulica  
 (4) Datos Reales de las Bess son Preliminares

Datos obtenidos de Costo Marginal Online, sujetos a correcciones

## CMg Programado y Programa Operación 09 de Octubre



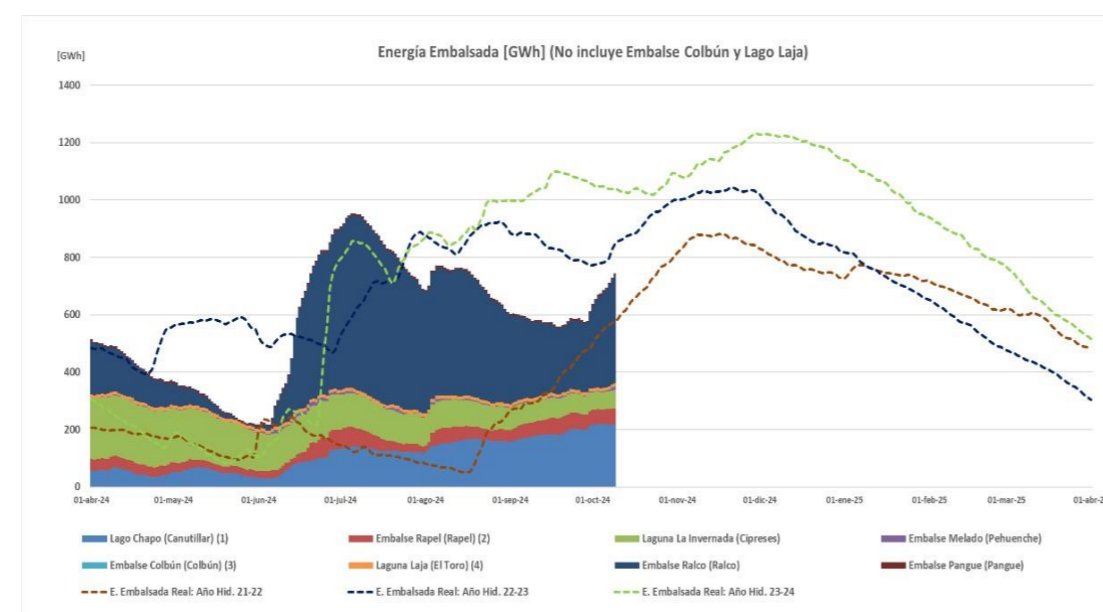
Todos los datos están sujetos a cambios y correcciones

### Cambios del 09 de octubre c/r al 08 de octubre

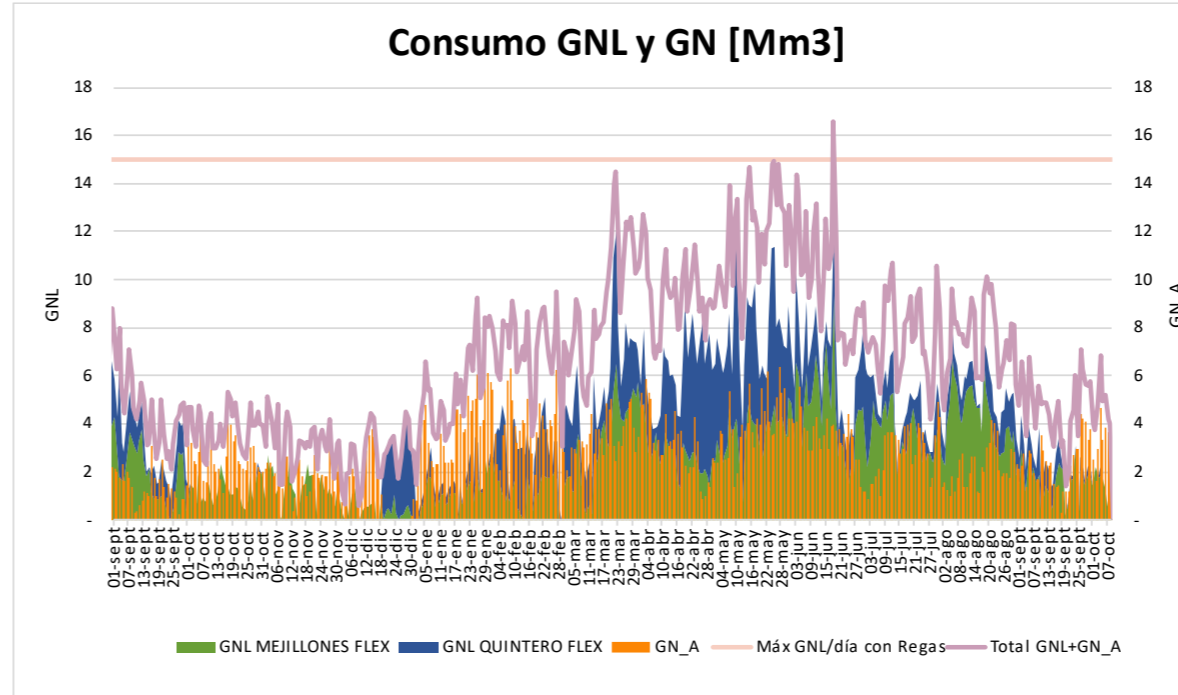
Demanda periodo punta:	+	0,33 %
Nuevas Unidades con falla:	-	0 MW
Retorno Unidades con falla:	+	0 MW
Cambio neto:	+	0 MW

Capacidad Hidráulica Adicional - Horario Punta (18:00-24:00hrs)

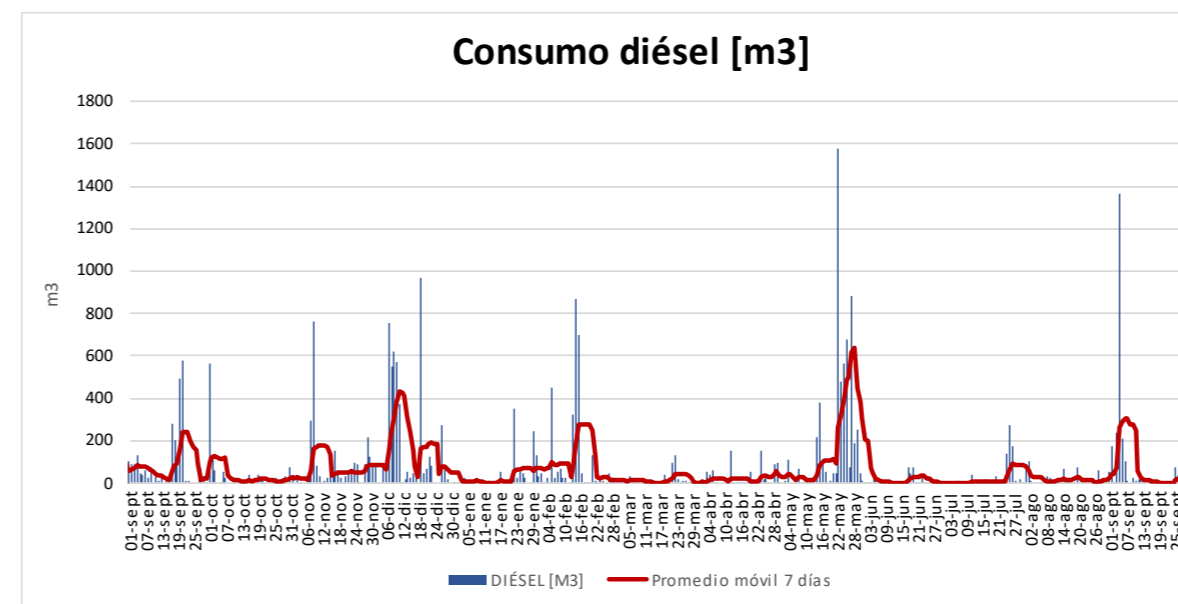
**Reserva Adicional:**  
 (incluye Rapel, Colbún, Pehuenche, Ralco, Pangue y Lago Laja)33 **+ 687 MW x6hrs**



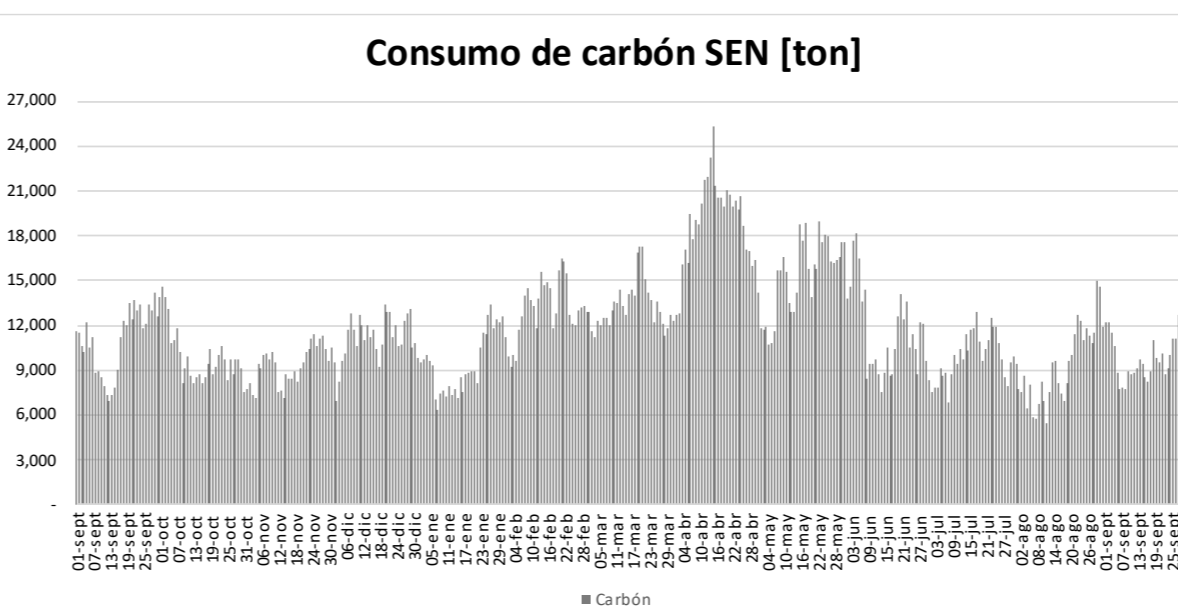
Energía embalsada [GWh]: 745.2



Autonomía [días]: 0.1  
 Próximo buque T. Mejillones: 08 de Octubre  
 Próximo buque T. Quintero: 16 de Octubre



Stock diésel (Comb. Principal) [%]: 63  
 Stock diésel (Duales) [%]: 87



Autonomía [días]: 45

Datos obtenidos de Fuentes ERNC correspondientes al 08 de Octubre

