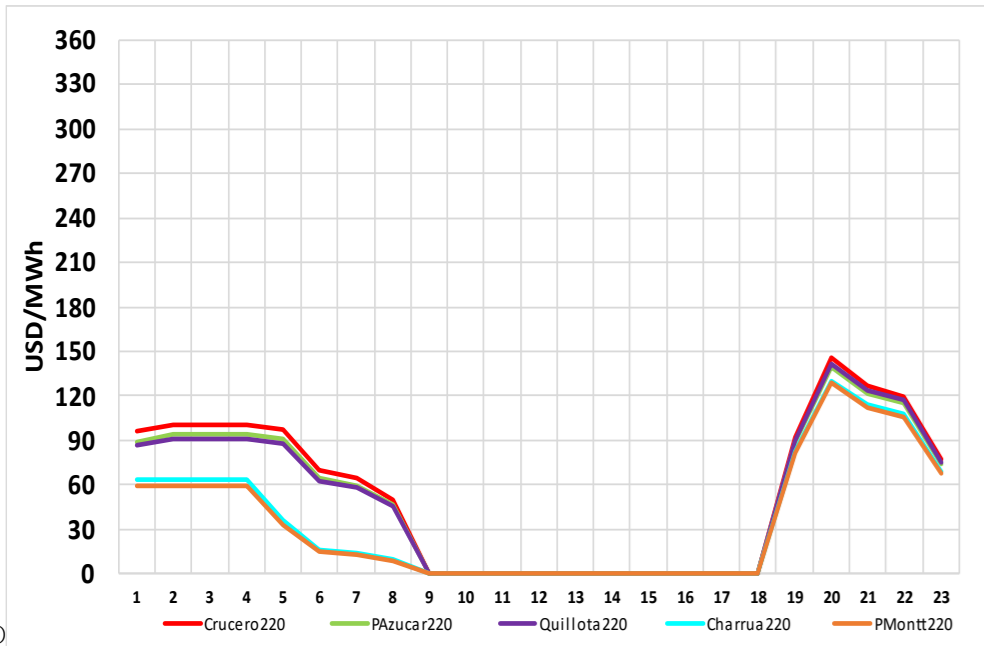


CMg Real y Programa de Operación 06 de Octubre

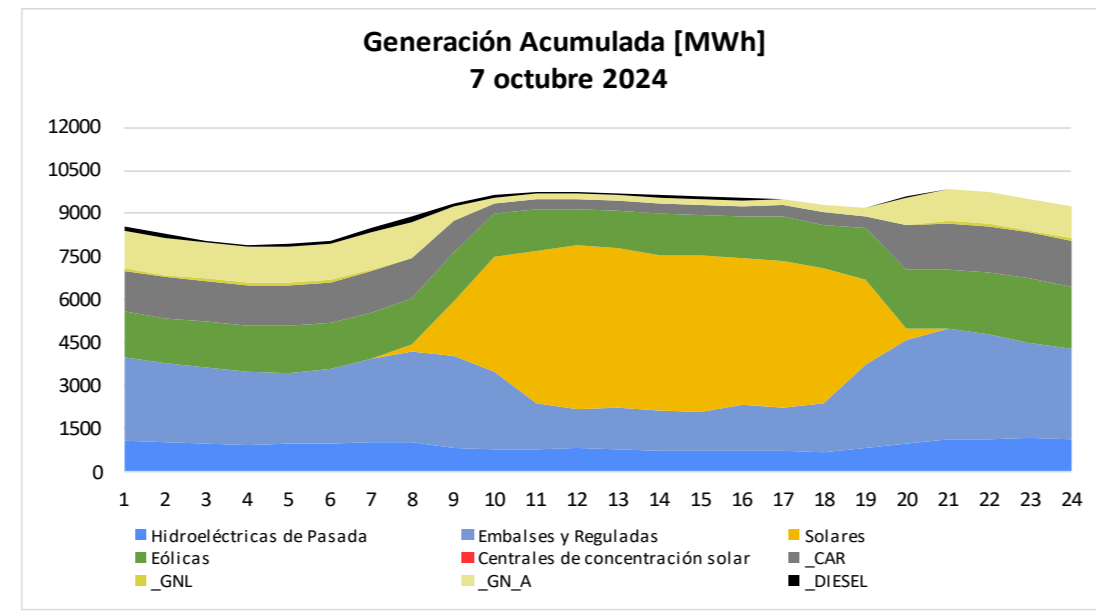
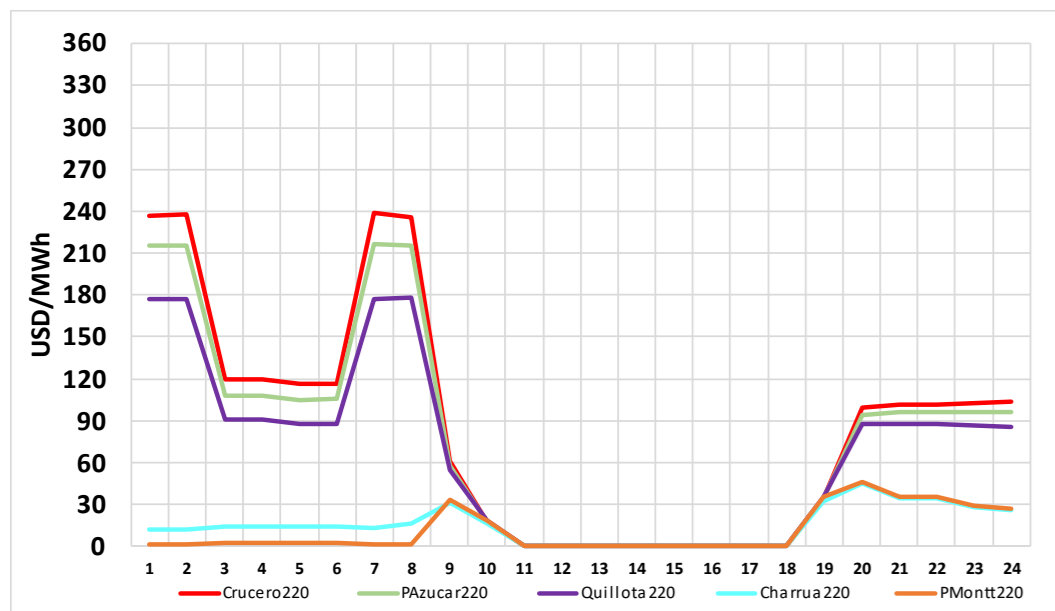


Generación por Tecnología	Ayer Programa (06 oct)		Ayer Real (06 oct)		% var Real vs Programa	Hoy Programa (07 oct)		% var Hoy vs Ayer
	GWh	%	GWh	%		GWh	%	
Geotérmica	0.62	0.3%	0.59	0.3%	-5.4%	0.62	0.3%	5.8%
Bess (4)	3.10	1.5%	2.77	1.3%	-10.6%	1.65	0.7%	-40.5%
CSP	0.00	0.0%	0.00	0.0%	0.0%	0.00	0.0%	0.0%
Solar	46.0	21.6%	40.8	19.7%	-11.5%	51.9	22.7%	27.4%
Eólica	31.9	15.0%	22.7	11.0%	-28.9%	40.0	17.5%	76.6%
Gas Natural (1)	13.7	6.4%	21.4	10.4%	56.5%	19.1	8.3%	-10.9%
Carbón	26.9	12.6%	25.6	12.4%	-4.9%	24.2	10.6%	-5.3%
Petróleo Diésel	0.34	0.2%	1.13	0.5%	228.6%	1.75	0.8%	54.8%
Otros Térmicos (2)	7.40	3.5%	7.37	3.6%	-0.4%	7.38	3.2%	0.1%
Hidro Embalses	52.5	24.7%	50.7	24.5%	-3.4%	50.6	22.1%	-0.3%
Hidro de Pasada (3)	30.3	14.2%	33.6	16.3%	11.0%	31.7	13.8%	-5.8%
TOTAL	212.7	100%	206.6	100%	-2.87%	228.9	100%	10.78%

(1) Gas Natural considera GNL y GN Arg
 (2) Otros Térmicos: Biocombustibles, Petcoke, Cogeneración
 (3) Hidro de Pasada consideran centrales en serie hidráulica
 (4) Datos Reales de las Bess son Preliminares

Datos obtenidos de Costo Marginal Online, sujetos a correcciones

CMg Programado y Programa Operación 07 de Octubre



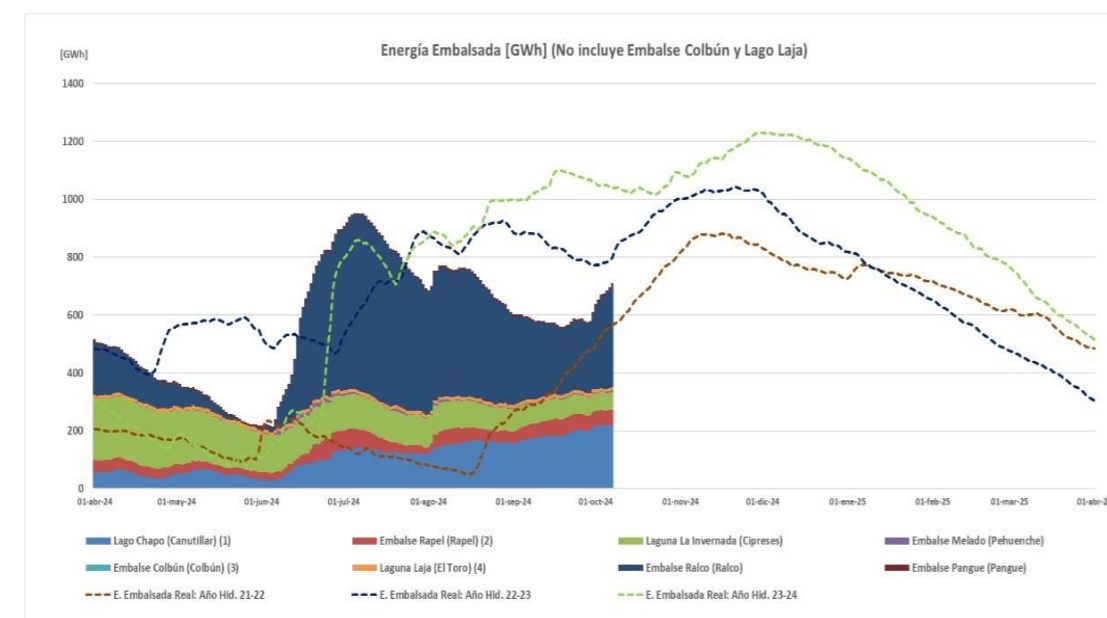
Todos los datos están sujetos a cambios y correcciones

Cambios del 04 de octubre c/r al 03 de octubre

Demanda periodo punta:	+ 5,03 %
Nuevas Unidades con falla:	- 0 MW
Retorno Unidades con falla:	+ 0 MW
Cambio neto:	+ 0 MW

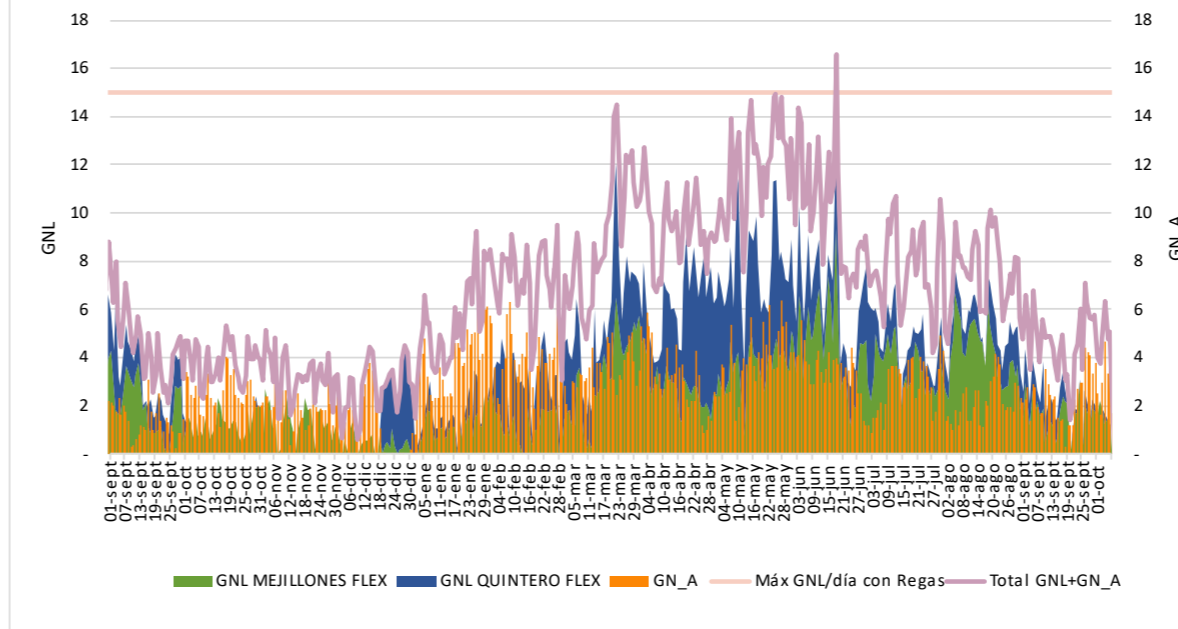
Capacidad Hidráulica Adicional - Horario Punta (18:00-24:00hrs)

Reserva Adicional: (incluye Rapel, Colbún, Pehuenche, Ralco, Pangué y Lago Laja)33 + 857 MW x6hrs



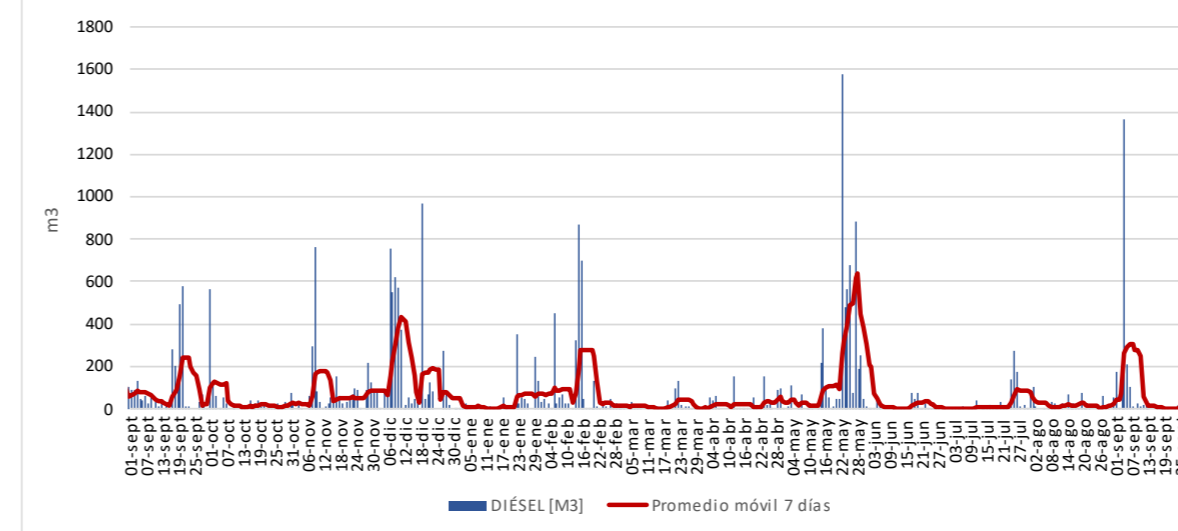
Energía embalsada [GWh]: 710.9

Consumo GNL y GN [Mm3]



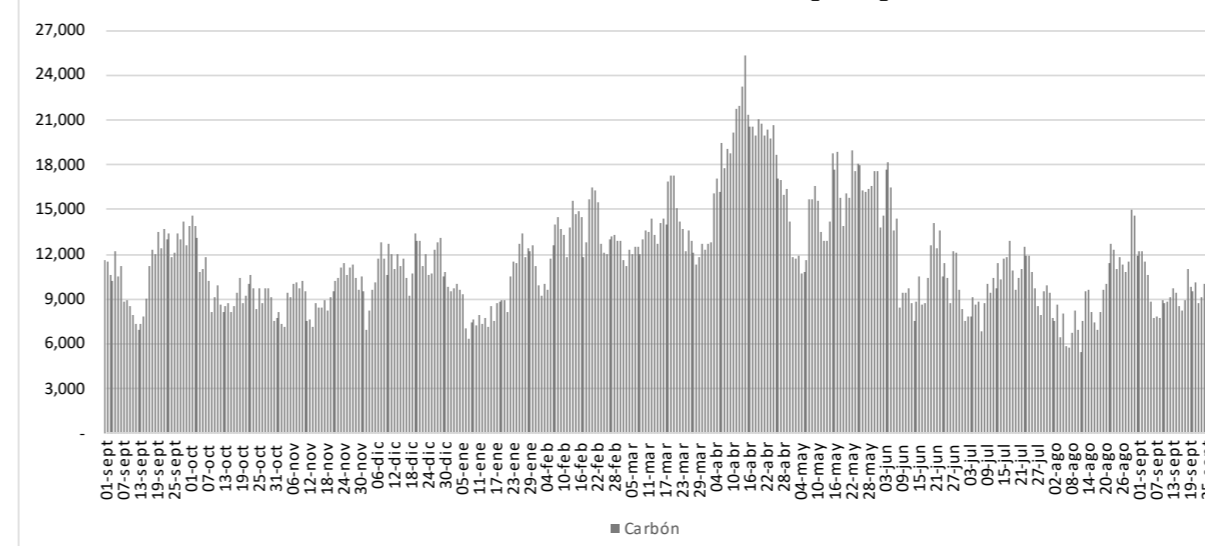
Autonomía [días]: 0.2
 Próximo buque T. Mejillones: 08 de Octubre
 Próximo buque T. Quintero: 16 de Octubre

Consumo diésel [m3]



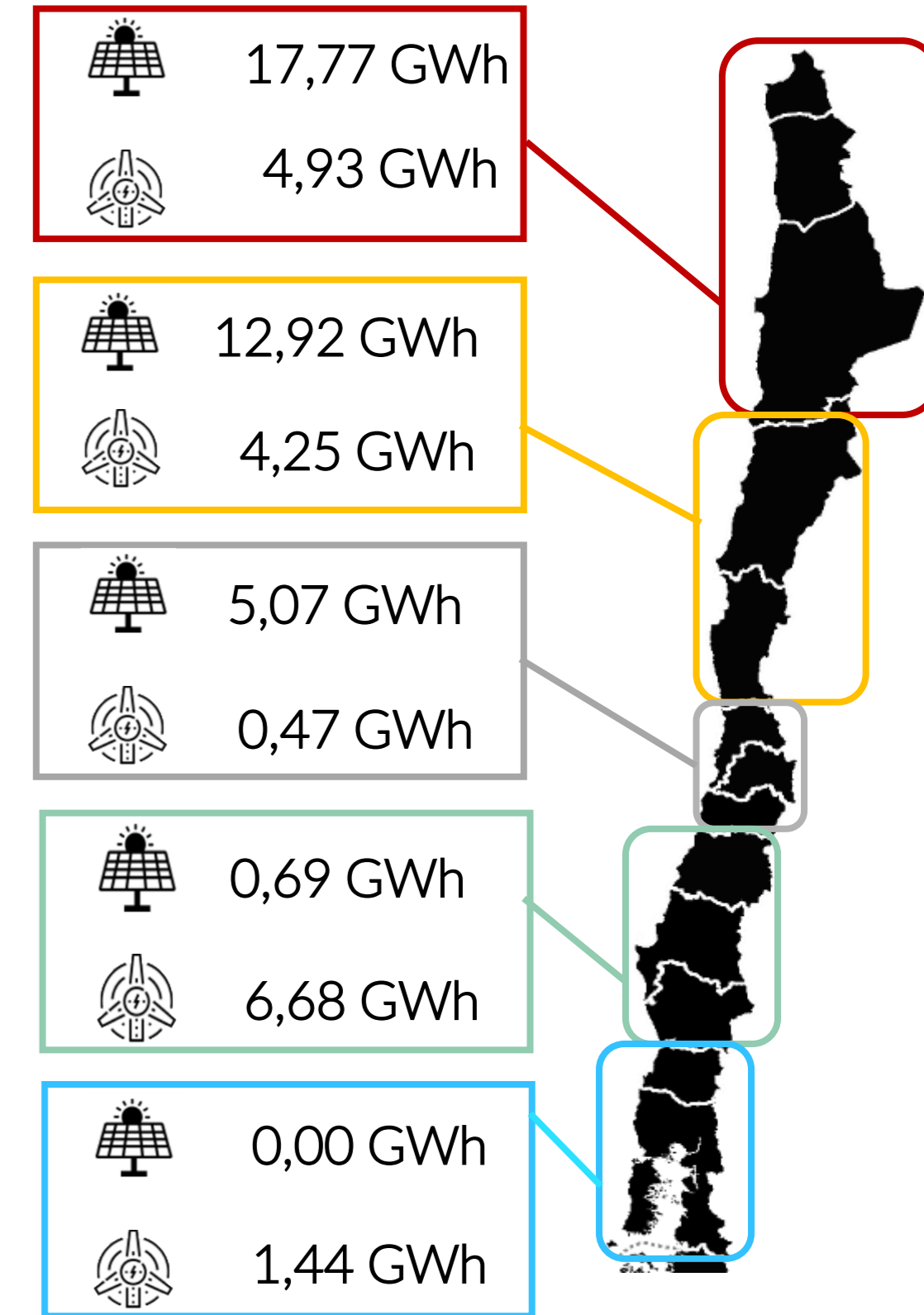
Stock diésel (Comb. Principal) [%]: 63
 Stock diésel (Duales) [%]: 87

Consumo de carbón SEN [ton]



Autonomía [días]: 46

Datos obtenidos de Fuentes ERNC correspondientes al 06 de Octubre



Reserva Acumulada del sistema a las 24:00hrs del 30 de junio de 2023 (GWh)

Colbún (2)	0.00
Laja	0.00
Ralco (1)	0.00
L. Maule	0.00
Total (3) (4)	0.00

- (1) Considera generación de Ralco, Pangué y Angostura
- (2) Considera generación Colbún Machicura y San Ignacio
- (3) Reserva neta acumulada a la fecha
- (4) Considera generación de La Mina, Isla, Currillínque, Loma Alta y Pehuenche
- (5) Saldo considera ajuste de acuerdo a derechos informados por ENEL, que no se han reflejado en balance.