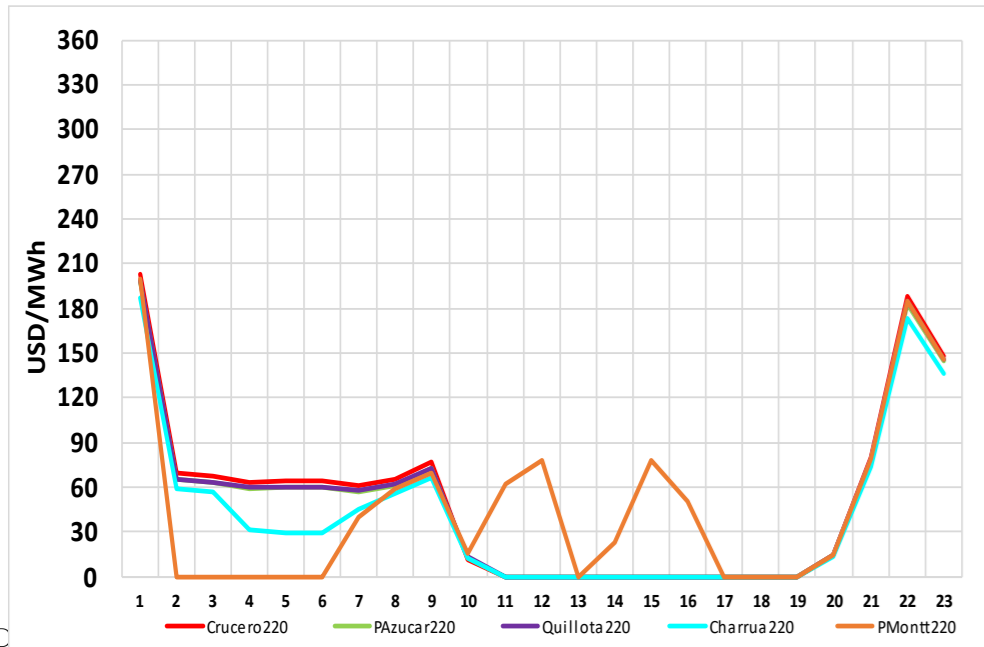


CMg Real y Programa de Operación 03 de Octubre

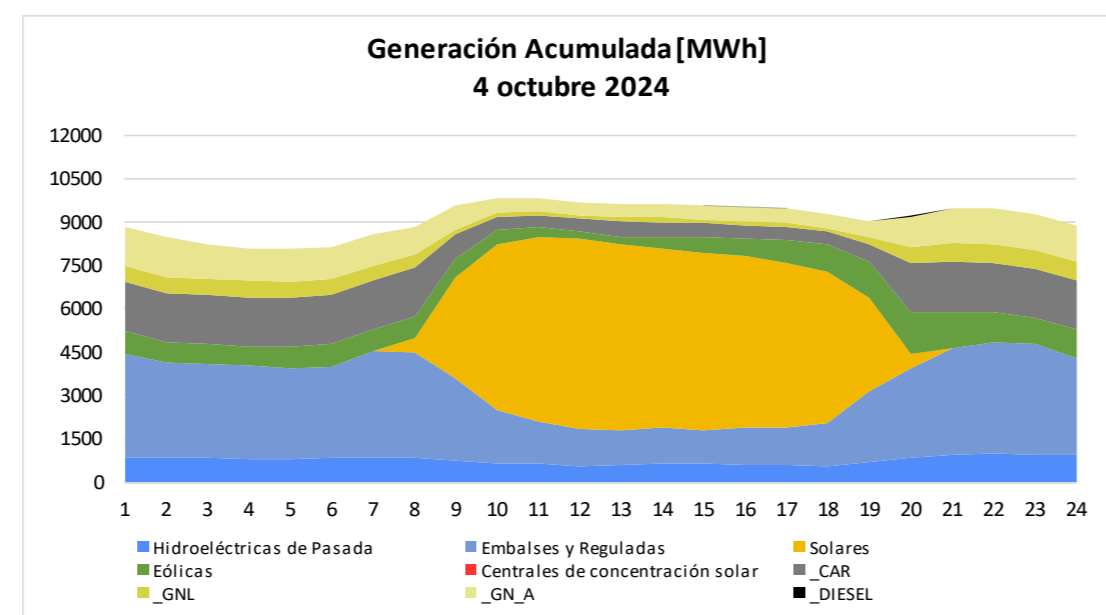
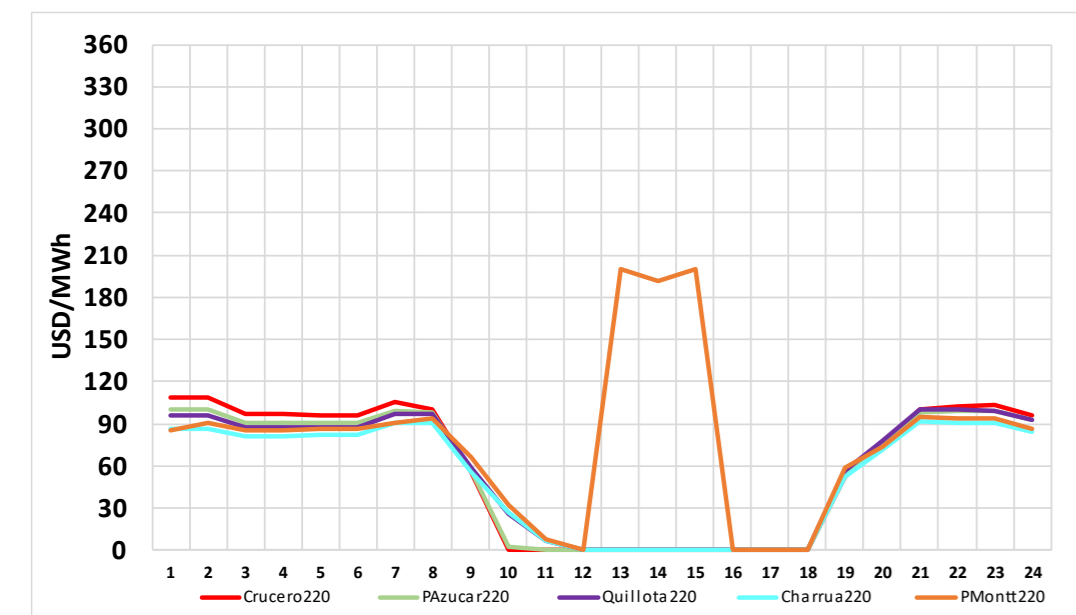


Generación por Tecnología	Ayer Programa (03 oct)		Ayer Real (03 oct)		% var Real vs Programa	Hoy Programa (04 oct)		% var Hoy vs Ayer
	GWh	%	GWh	%		GWh	%	
Geotérmica	0.62	0.3%	0.60	0.3%	-3.8%	0.62	0.3%	4.0%
Bess ⁽⁴⁾	4.34	1.9%	4.32	1.9%	-0.5%	3.17	1.4%	-26.6%
CSP	0.00	0.0%	0.00	0.0%	0.0%	0.00	0.0%	0.0%
Solar	57.9	24.7%	58.1	25.0%	0.4%	61.9	26.7%	6.5%
Eólica	33.5	14.3%	29.0	12.5%	-13.5%	18.1	7.8%	-37.6%
Gas Natural ⁽¹⁾	21.1	9.0%	23.2	10.0%	9.6%	30.1	13.0%	30.1%
Carbón	26.6	11.3%	27.8	12.0%	4.7%	27.6	11.9%	-0.9%
Petróleo Diésel	0.07	0.0%	0.43	0.2%	545.6%	0.05	0.0%	-87.6%
Otros Térmicos ⁽²⁾	9.03	3.9%	7.99	3.4%	-11.5%	9.51	4.1%	19.0%
Hidro Embalses	52.5	22.4%	52.1	22.4%	-0.8%	53.2	22.9%	2.1%
Hidro de Pasada ⁽³⁾	28.4	12.2%	29.1	12.5%	2.2%	27.6	11.9%	-4.9%
TOTAL	234.1	100%	232.6	100%	-0.63%	231.9	100%	-0.30%

(1) Gas Natural considera GNL y GN Arg
 (2) Otros Térmicos: Biocombustibles, Petcoke, Cogeneración
 (3) Hidro de Pasada consideran centrales en serie hidráulica
 (4) Datos Reales de las Bess son Preliminares

Datos obtenidos de Costo Marginal Online, sujetos a correcciones

CMg Programado y Programa Operación 04 de Octubre



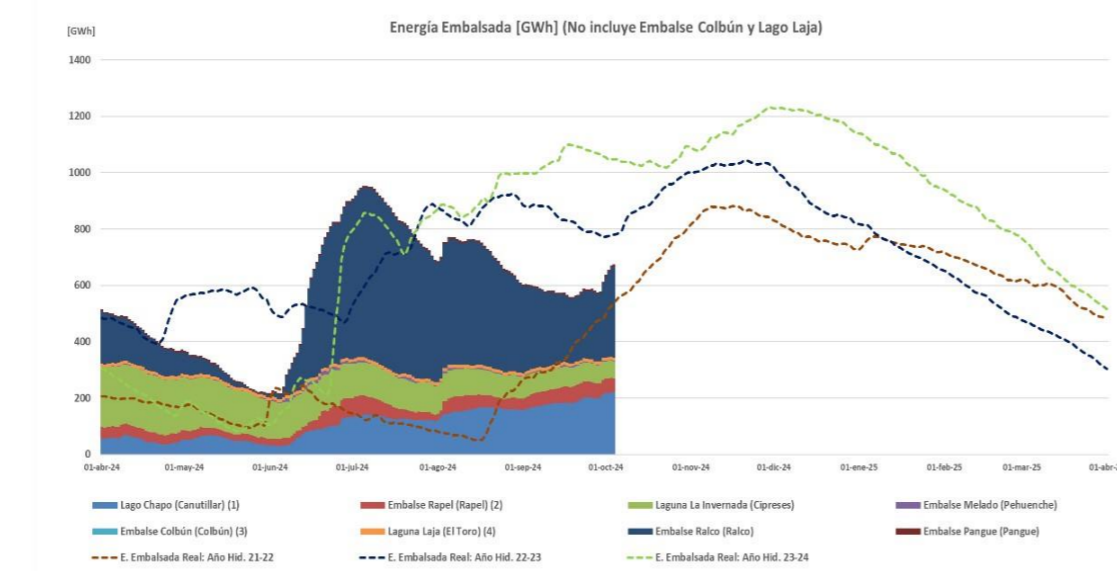
Todos los datos están sujetos a cambios y correcciones

Cambios del 04 de octubre c/r al 03 de octubre

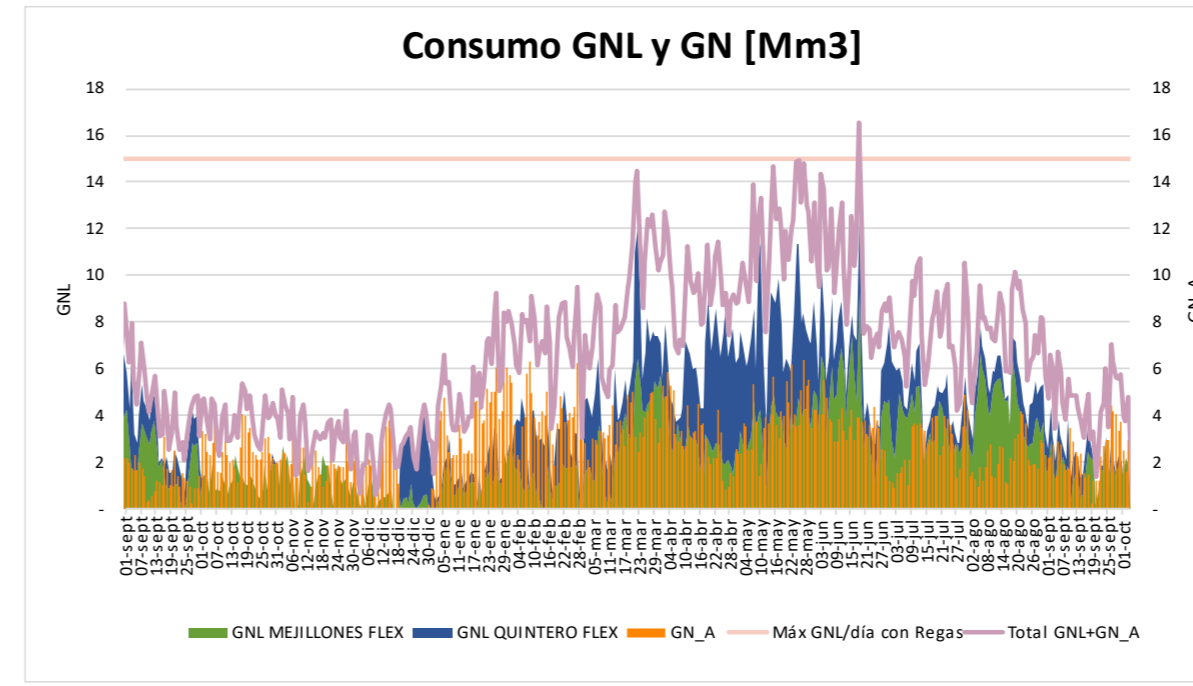
Demanda periodo punta:	-	0,83 %
Nuevas Unidades con falla:	-	0 MW
Retorno Unidades con falla:	+	0 MW
Cambio neto:	+	0 MW

Capacidad Hidráulica Adicional - Horario Punta (18:00-24:00hrs)

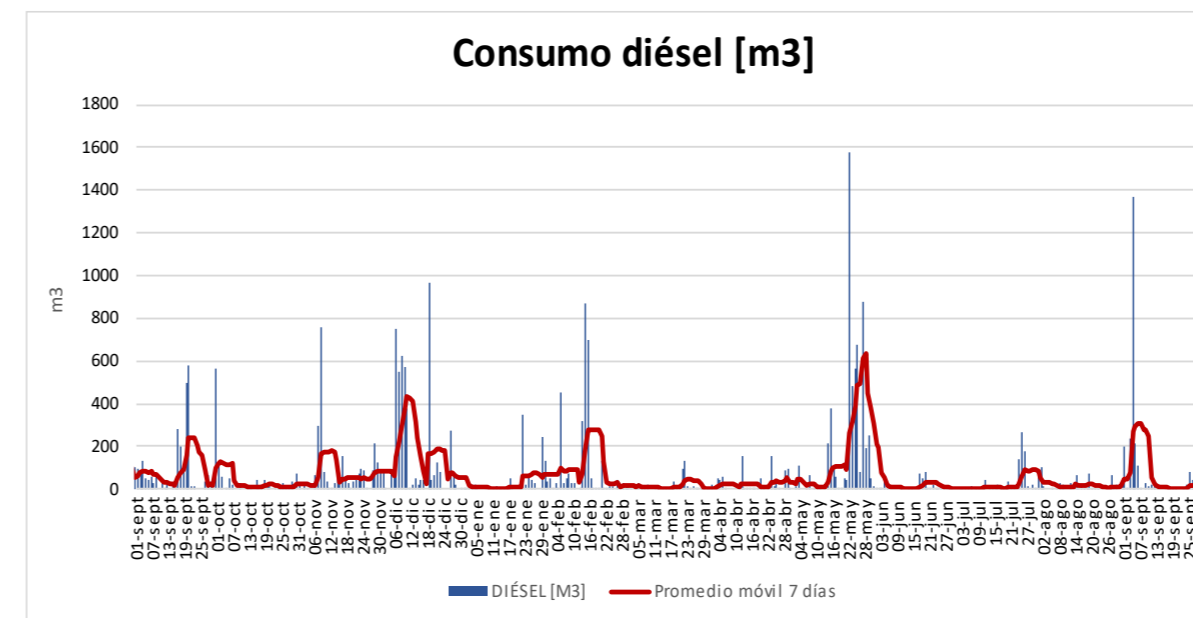
Reserva Adicional: (incluye Rapel, Colbún, Pehuenche, Ralco, Pangue y Lago Laja)33 + 999 MW x6hrs



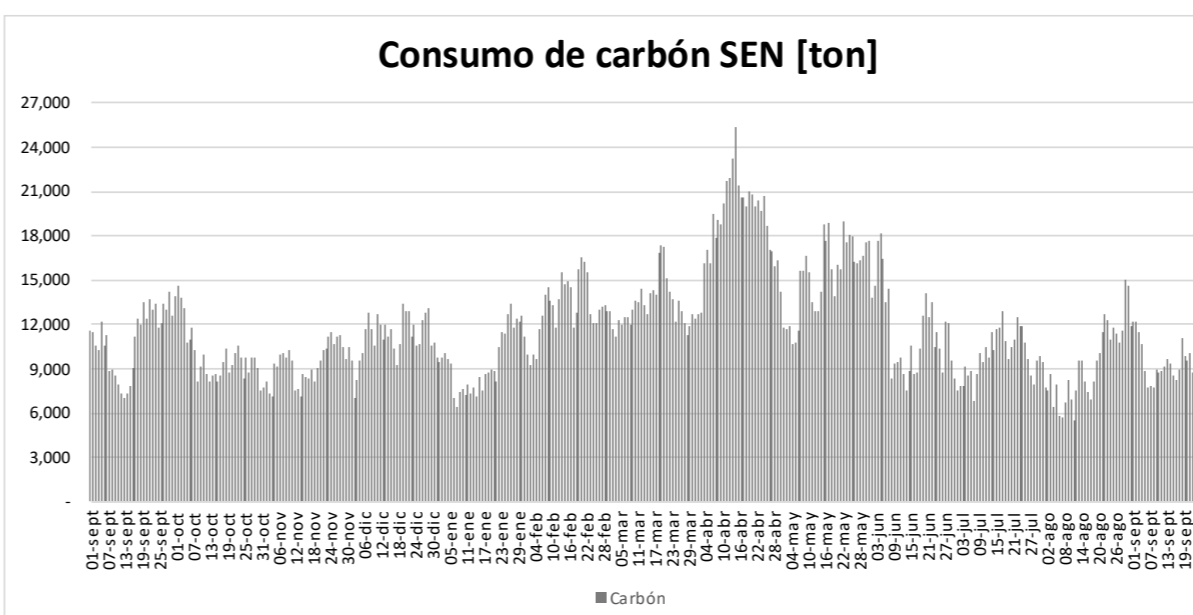
Energía embalsada [GWh]: 675.2



Autonomía [días]: 0.6
 Próximo buque T. Mejillones: 08 de Octubre
 Próximo buque T. Quintero: 16 de Octubre

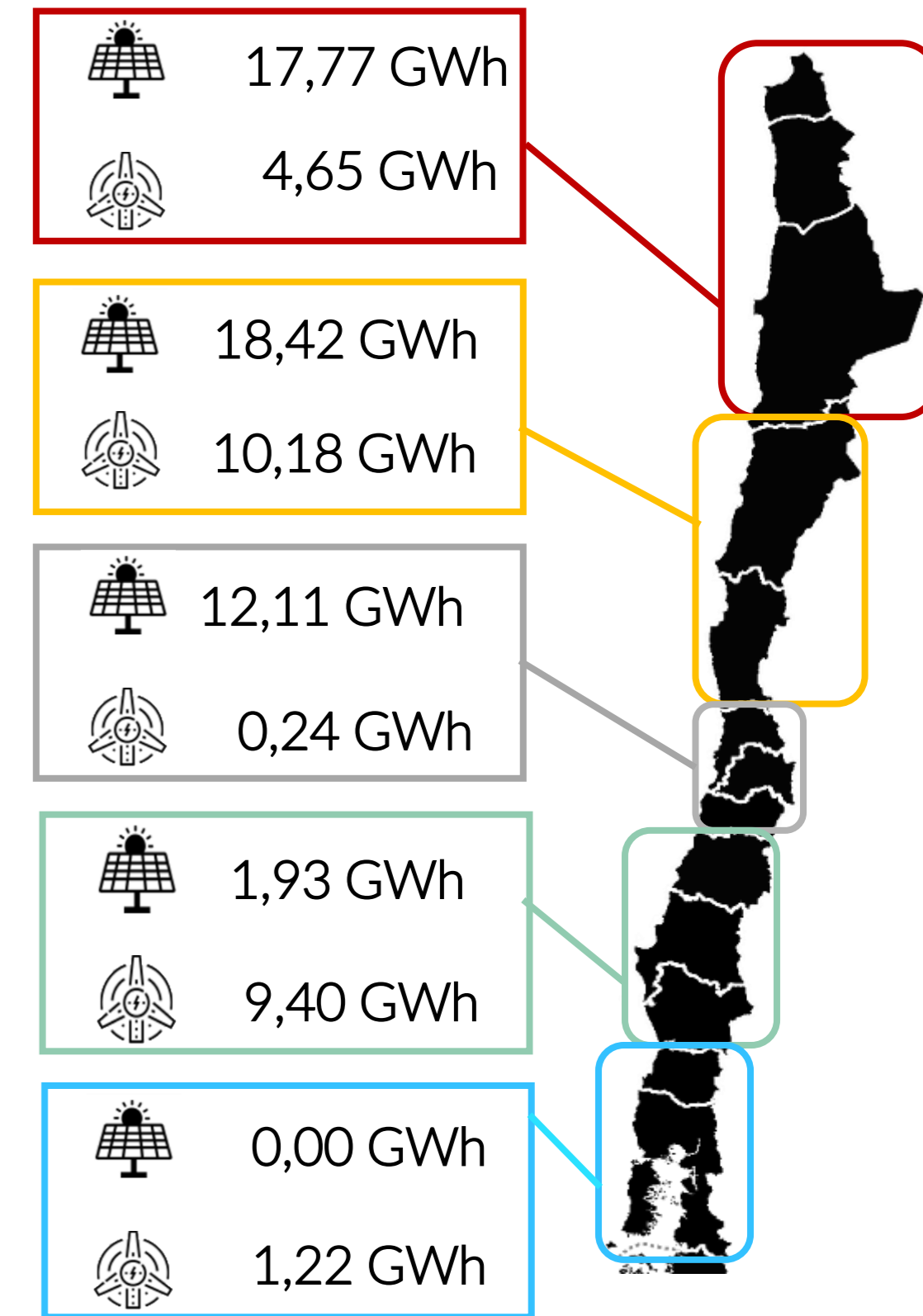


Stock diésel (Comb. Principal) [%]: 63
 Stock diésel (Duales) [%]: 87



Autonomía [días]: 40

Datos obtenidos de Fuentes ERNC correspondientes al 03 de Octubre



Reserva Acumulada del sistema a las 24:00hrs del 30 de junio de 2023 (GWh)

Colbún (2)	0.00
Laja	0.00
Ralco (1)	0.00
L. Maule	0.00
Total (3) (4)	0.00

- (1) Considera generación de Ralco, Pangue y Angostura
- (2) Considera generación Colbún Machicura y San Ignacio
- (3) Reserva neta acumulada a la fecha
- (4) Considera generación de La Mina, Isla, Currillínque, Loma Alta y Pehuenche
- (5) Saldo considera ajuste de acuerdo a derechos informados por ENEL, que no se han reflejado en balance.