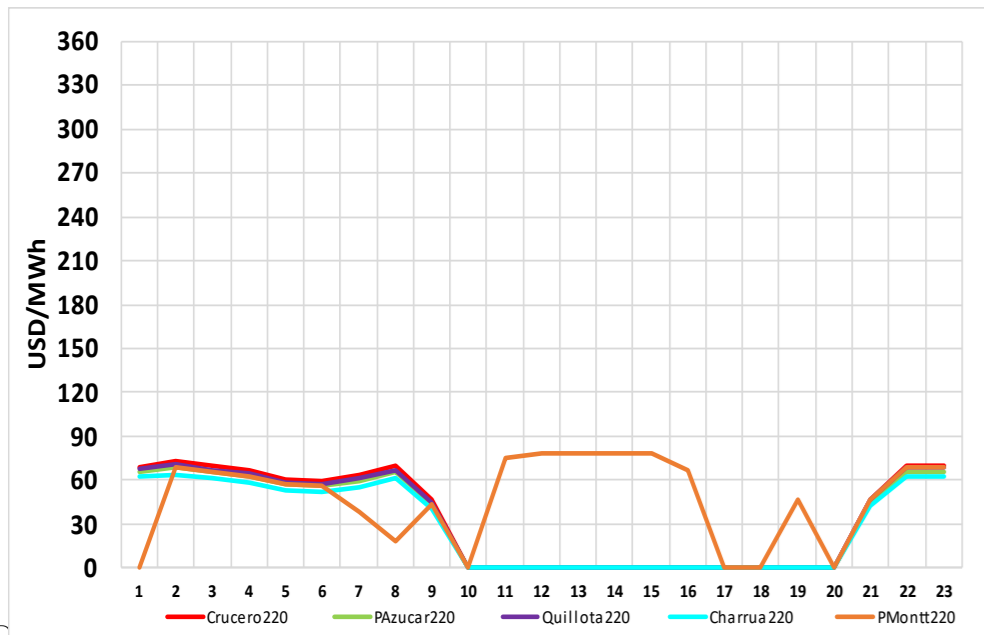


CMg Real y Programa de Operación 02 de Octubre

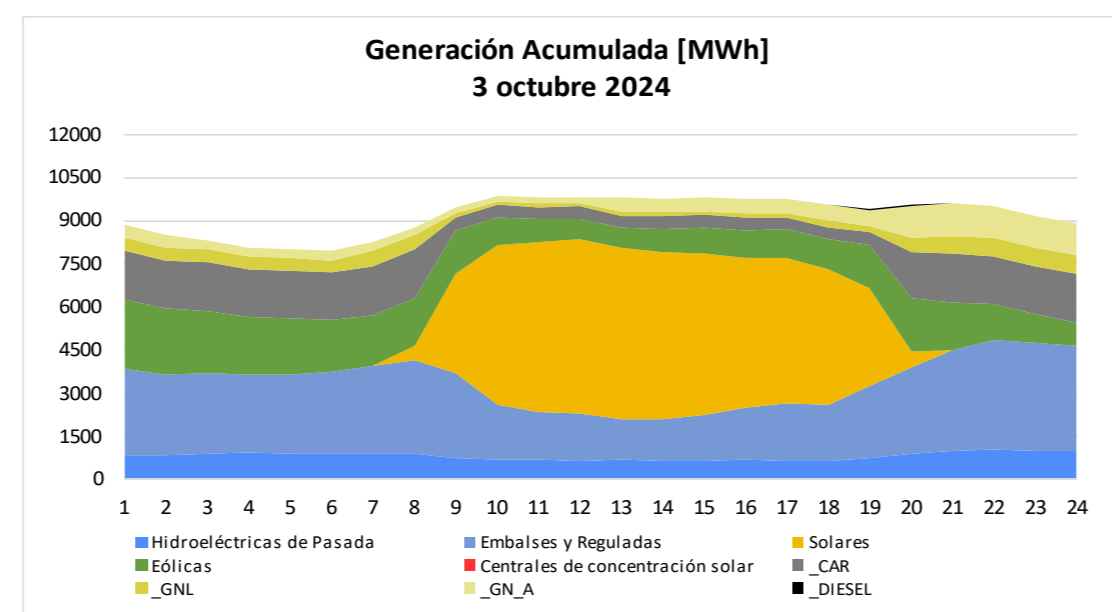
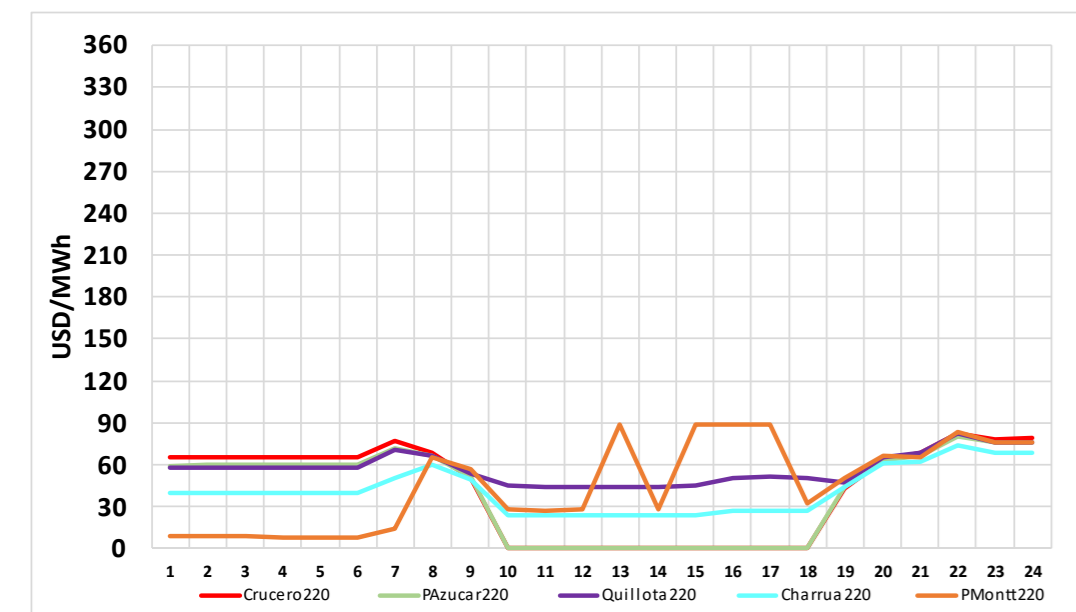


Generación por Tecnología	Ayer Programa (02 oct)		Ayer Real (02 oct)		% var Real vs Programa	Hoy Programa (03 oct)		% var Hoy vs Ayer
	GWh	%	GWh	%		GWh	%	
Geotérmica	0.62	0.3%	0.61	0.3%	-2.2%	0.62	0.3%	2.3%
Bess (4)	2.43	1.0%	1.84	0.8%	-24.1%	4.34	1.9%	135.8%
CSP	0.00	0.0%	0.00	0.0%	0.0%	0.00	0.0%	0.0%
Solar	53.9	22.8%	49.9	21.6%	-7.4%	57.9	24.7%	16.0%
Eólica	57.2	24.2%	53.6	23.2%	-6.3%	33.5	14.3%	-37.5%
Gas Natural (1)	16.9	7.1%	17.4	7.5%	3.0%	21.1	9.0%	21.6%
Carbón	23.8	10.1%	26.5	11.5%	11.5%	26.6	11.3%	0.2%
Petróleo Diésel	0.04	0.0%	0.05	0.0%	19.6%	0.07	0.0%	33.2%
Otros Térmicos (2)	8.57	3.6%	8.09	3.5%	-5.6%	9.03	3.9%	11.6%
Hidro Embalses	44.8	19.0%	43.8	19.0%	-2.2%	52.5	22.4%	19.9%
Hidro de Pasada (3)	28.0	11.9%	28.8	12.5%	3.0%	28.4	12.2%	-1.4%
TOTAL	236.2	100%	230.6	100%	-2.37%	234.1	100%	1.50%

(1) Gas Natural considera GNL y GN Arg
 (2) Otros Térmicos: Biocombustibles, Petcoke, Cogeneración
 (3) Hidro de Pasada consideran centrales en serie hidráulica
 (4) Datos Reales de las Bess son Preliminares

Datos obtenidos de Costo Marginal Online, sujetos a correcciones

CMg Programado y Programa Operación 03 de Octubre

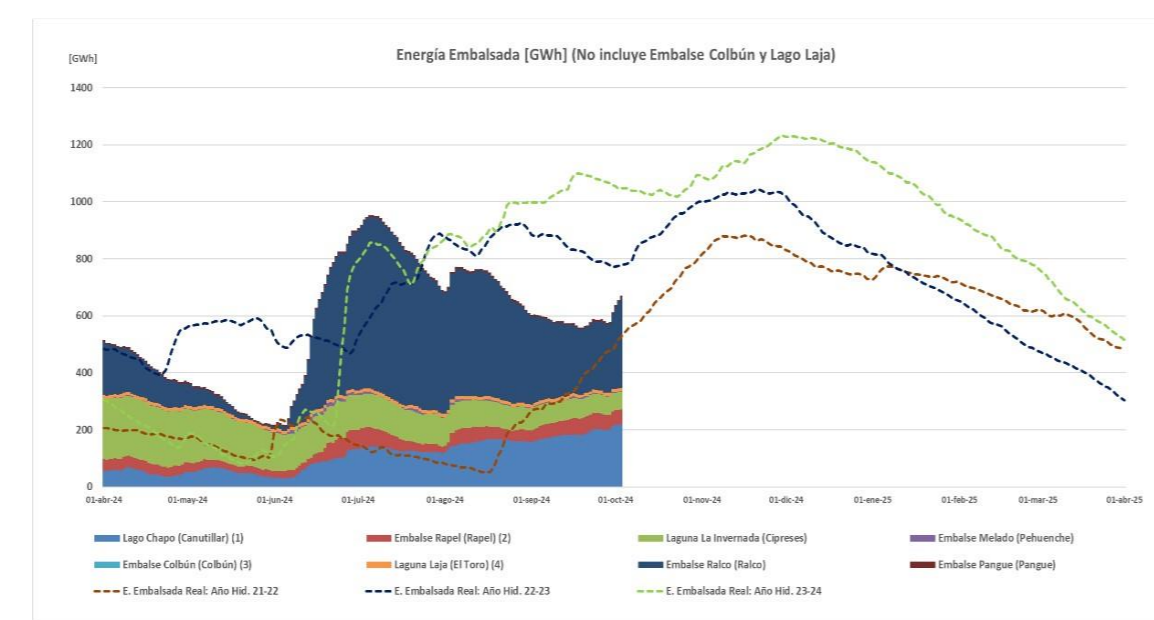


Todos los datos están sujetos a cambios y correcciones

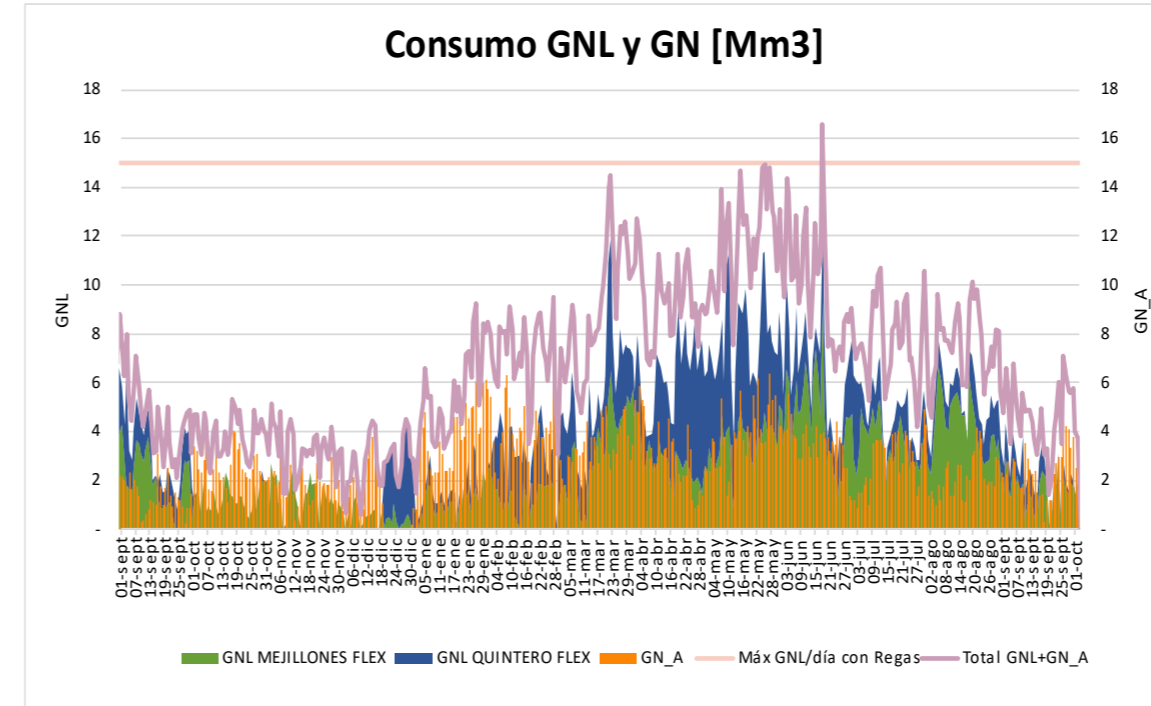
Cambios del 03 de octubre c/r al 02 de octubre	
Demanda periodo punta:	+ 1,91 %
Nuevas Unidades con falla:	- 0 MW
Retorno Unidades con falla:	+ 0 MW
Cambio neto:	+ 0 MW

Capacidad Hidráulica Adicional - Horario Punta (18:00-24:00hrs)

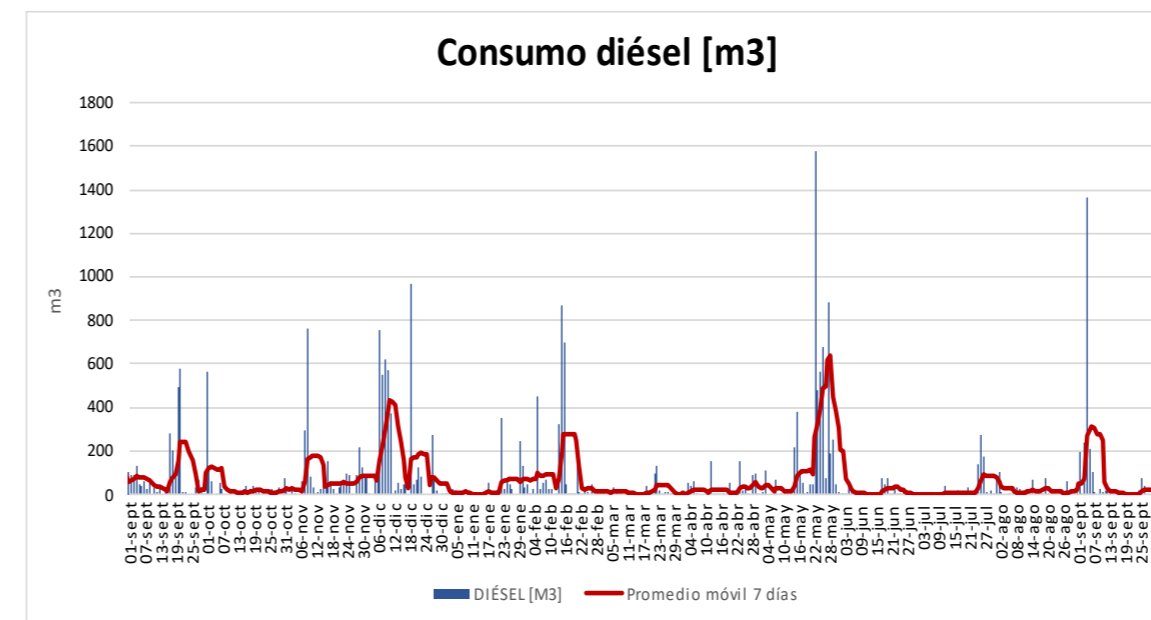
Reserva Adicional:
 (incluye Rapel, Colbún, Pehuenche, Ralco, Pangue y Lago Laja)33 **+ 944 MW x6hrs**



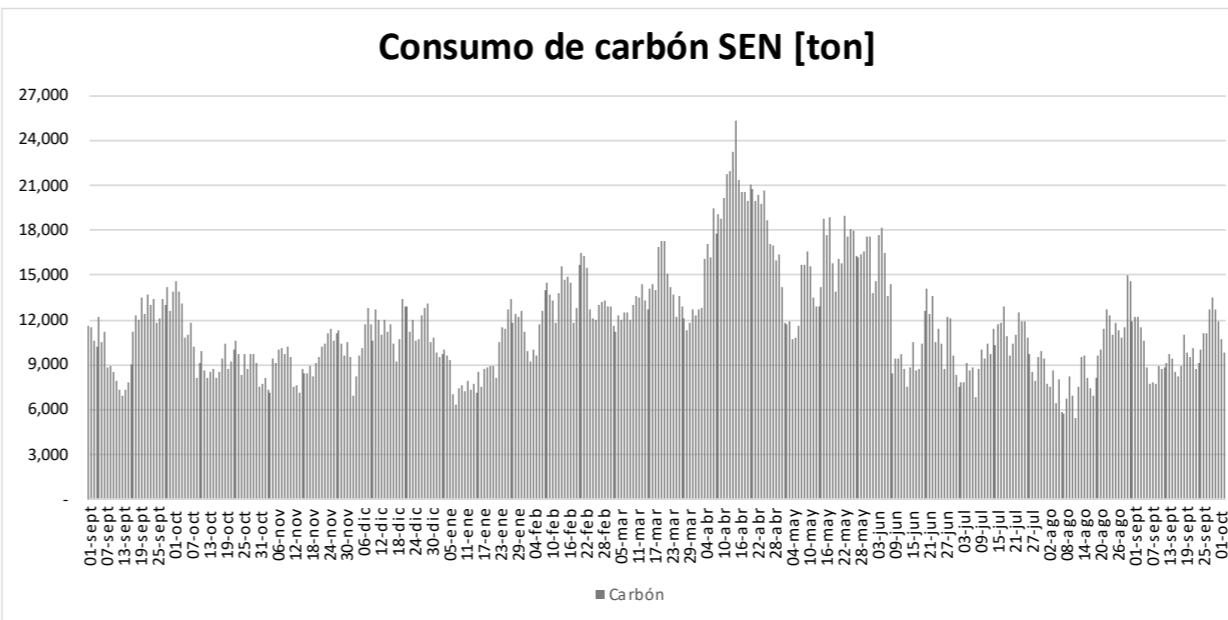
Energía embalsada [GWh]: 637.1



Autonomía [días]: 1.3
 Próximo buque T. Mejillones: 08 de Octubre
 Próximo buque T. Quintero: 16 de Octubre



Stock diésel (Comb. Principal) [%]: 63
 Stock diésel (Duales) [%]: 87



Autonomía [días]: 40

Datos obtenidos de Fuentes ERNC correspondientes al 02 de Octubre

	15,58 GWh
	4,51 GWh
	24,26 GWh
	15,33 GWh
	10,41 GWh
	0,72 GWh
	2,07 GWh
	17,88 GWh
	0,00 GWh
	0,73 GWh

Reserva Acumulada del sistema a las 24:00hrs del 30 de junio de 2023 (GWh)	
Colbún (2)	0.00
Laja	0.00
Ralco (1)	0.00
L. Maule	0.00
Total (3) (4)	0.00

(1) Considera generación de Ralco, Pangue y Angostura
 (2) Considera generación Colbún Machicura y San Ignacio
 (3) Reserva neta acumulada a la fecha
 (4) Considera generación de La Mina, Isla, Currillínque, Loma Alta y Pehuenche
 (5) Saldo considera ajuste de acuerdo a derechos informados por ENEL, que no se han reflejado en balance.