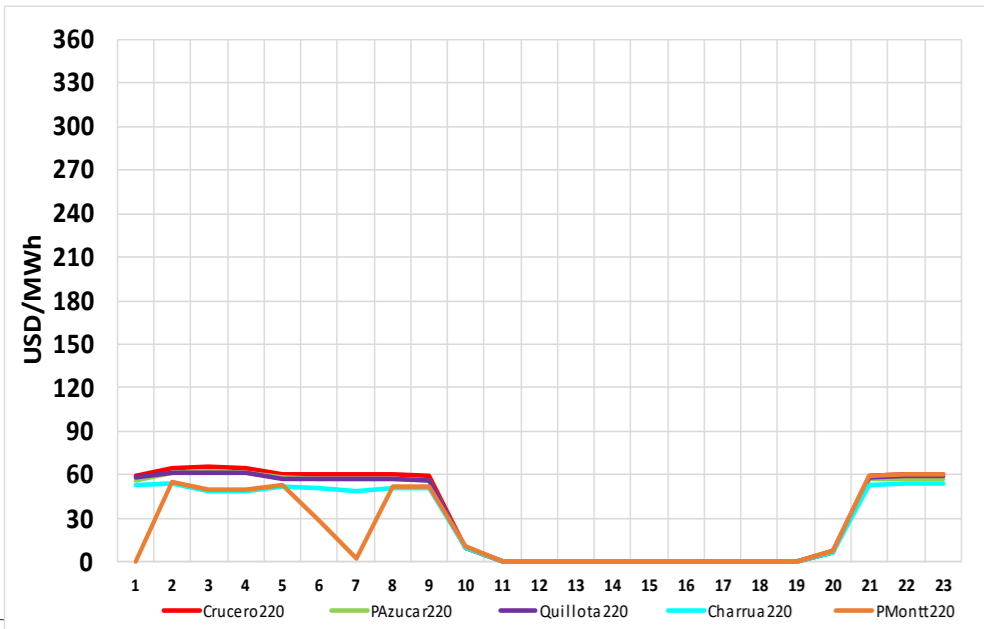


CMg Real y Programa de Operación 15 de Septiembre

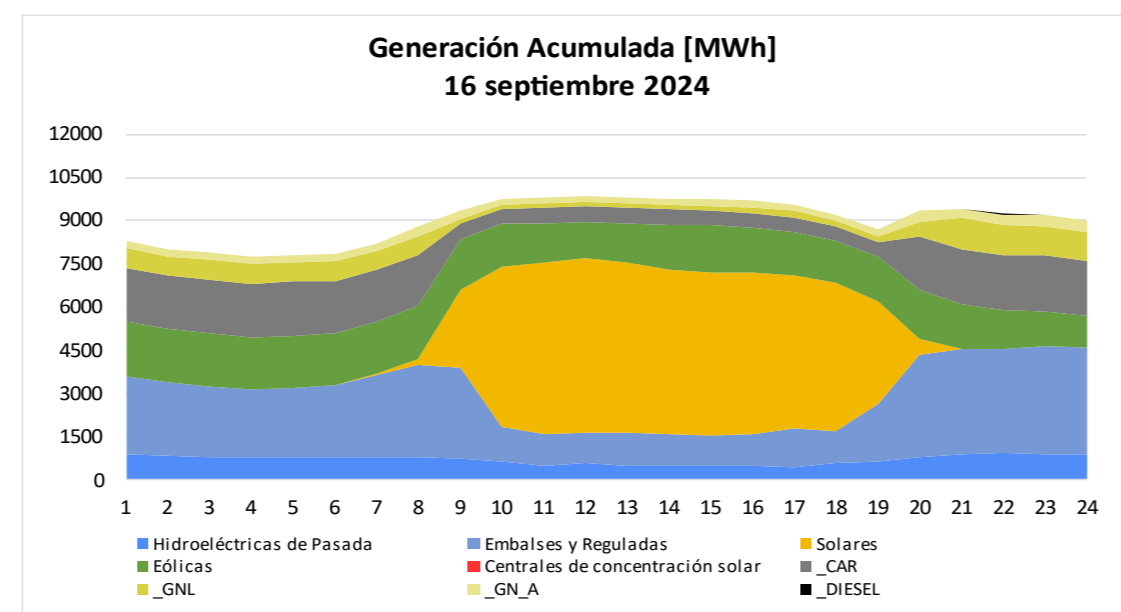
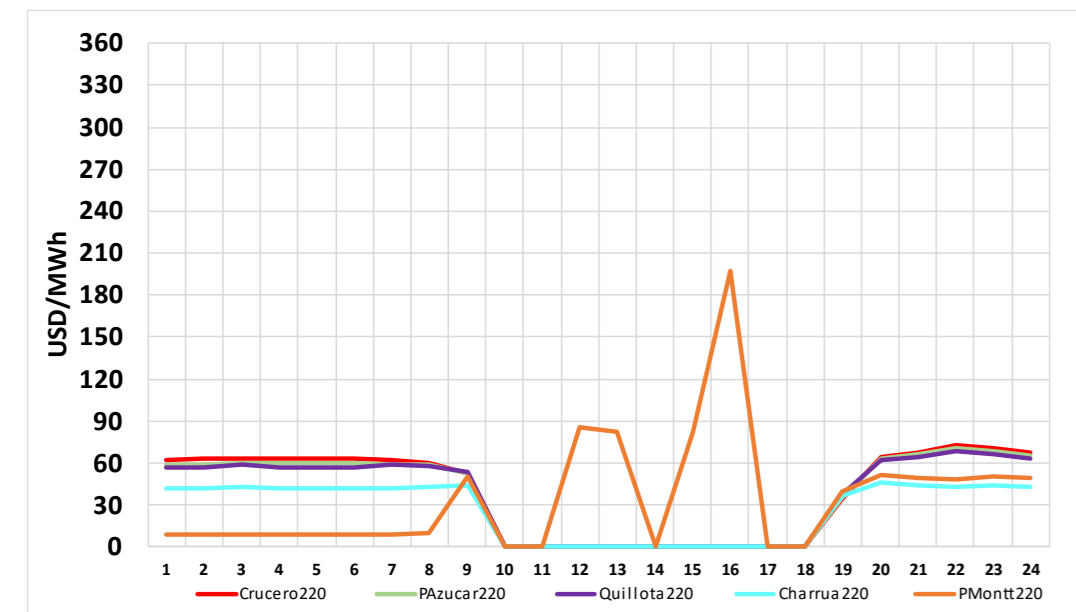


Generación por Tecnología	Ayer Programa (15 sept)		Ayer Real (15 sept)		% var Real vs Programa	Hoy Programa (16 sept)		% var Hoy vs Ayer
	GWh	%	GWh	%		GWh	%	
Geotérmica	0.72	0.3%	0.60	0.3%	-16.7%	0.72	0.3%	20.0%
Bess ⁽⁴⁾	2.59	1.2%	2.46	1.2%	-4.7%	3.48	1.5%	41.3%
CSP	0.00	0.0%	0.00	0.0%	0.0%	0.00	0.0%	0.0%
Solar	46.4	21.9%	44.0	21.0%	-5.1%	58.1	25.5%	31.9%
Eólica	40.8	19.3%	37.8	18.0%	-7.4%	38.1	16.7%	0.9%
Gas Natural ⁽¹⁾	17.1	8.1%	19.9	9.5%	15.8%	18.5	8.1%	-7.1%
Carbón	29.7	14.1%	29.3	13.9%	-1.6%	29.9	13.1%	2.1%
Petróleo Diésel	0.02	0.0%	0.07	0.0%	363.6%	0.06	0.0%	-17.4%
Otros Térmicos ⁽²⁾	7.87	3.7%	8.59	4.1%	9.2%	7.52	3.3%	-12.4%
Hidro Embalses	41.9	19.8%	41.2	19.6%	-1.6%	45.2	19.8%	9.7%
Hidro de Pasada ⁽³⁾	24.2	11.5%	26.2	12.5%	8.1%	26.2	11.5%	0.1%
TOTAL	211.4	100%	210.1	100%	-0.62%	227.7	100%	8.41%

(1) Gas Natural considera GNL y GN Arg
 (2) Otros Térmicos: Biocombustibles, Petcoke, Cogeneración
 (3) Hidro de Pasada consideran centrales en serie hidráulica
 (4) Datos Reales de las Bess son Preliminares

Datos obtenidos de Costo Marginal Online, sujetos a correcciones

CMg Programado y Programa Operación 16 de Septiembre



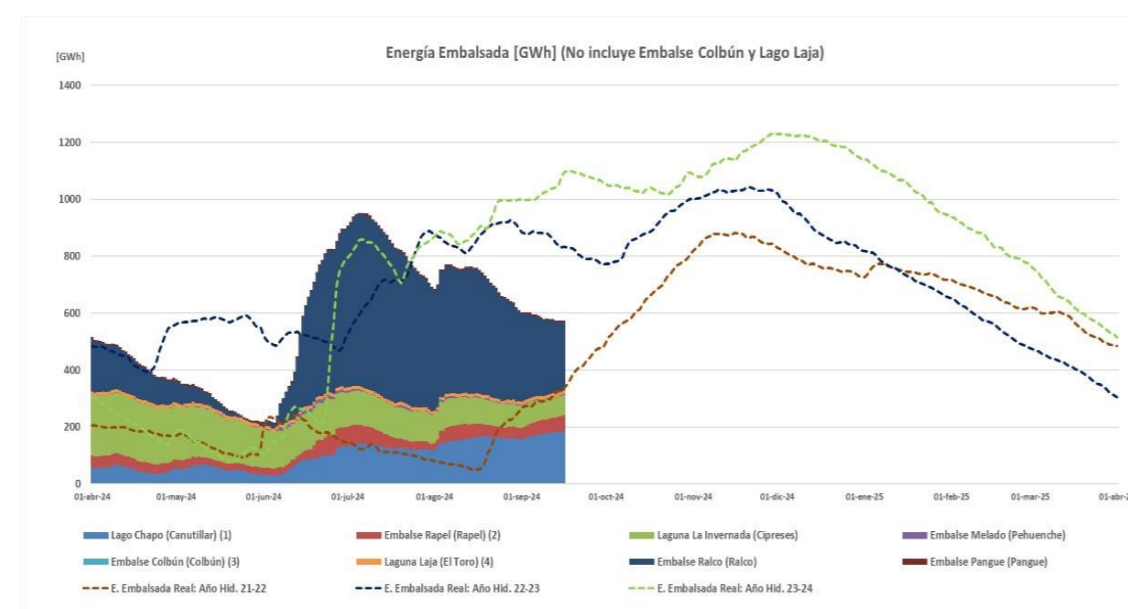
Todos los datos están sujetos a cambios y correcciones

Cambios del 16 de septiembre c/r al 15 de septiembre

Demanda periodo punta:	+	4,73 %
Nuevas Unidades con falla:	-	0 MW
Retorno Unidades con falla:	+	0 MW
Cambio neto:	+	0 MW

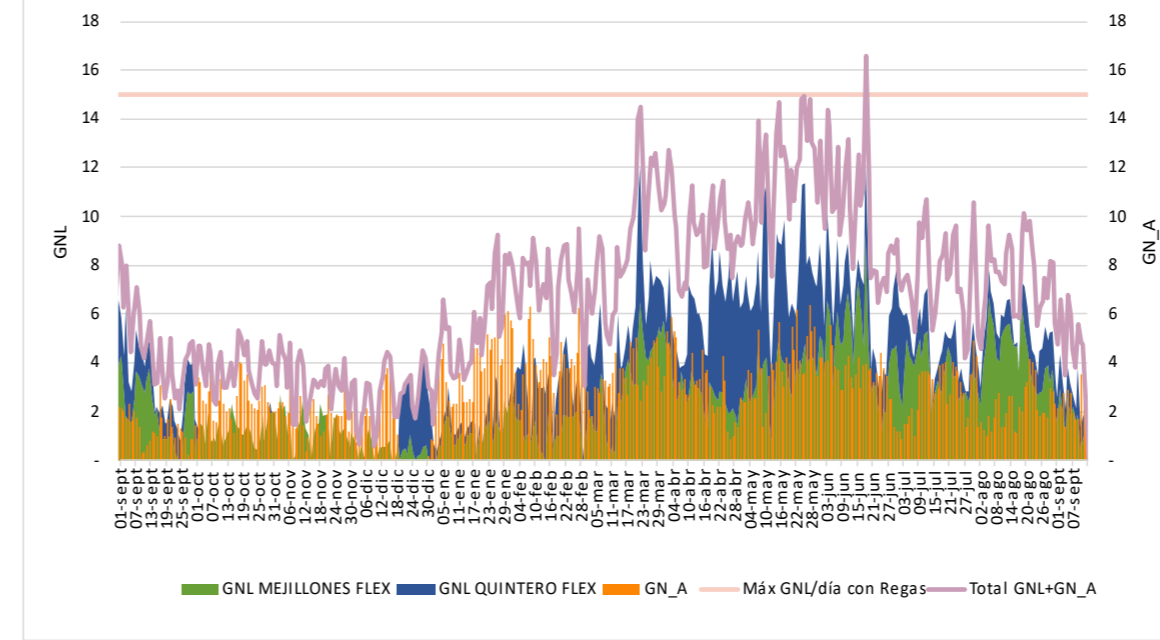
Capacidad Hidráulica Adicional - Horario Punta (18:00-24:00hrs)

Reserva Adicional:
 (incluye Rapel, Colbún, Pehuenche, Ralco, Pangue y Lago Laja)33 **+ 904 MW x6hrs**



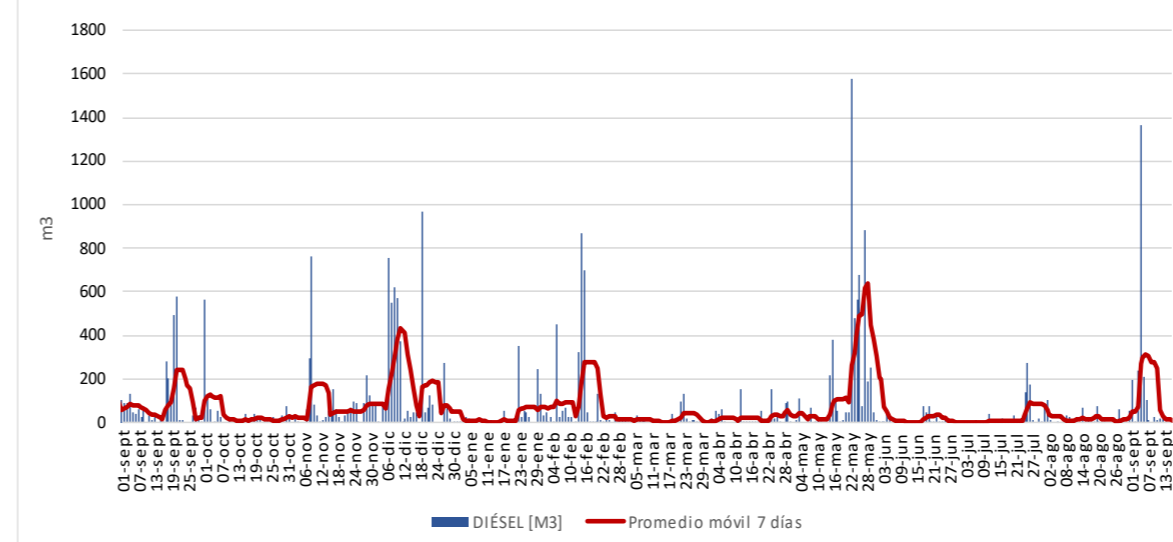
Energía embalsada [GWh]: 574.6

Consumo GNL y GN [Mm3]



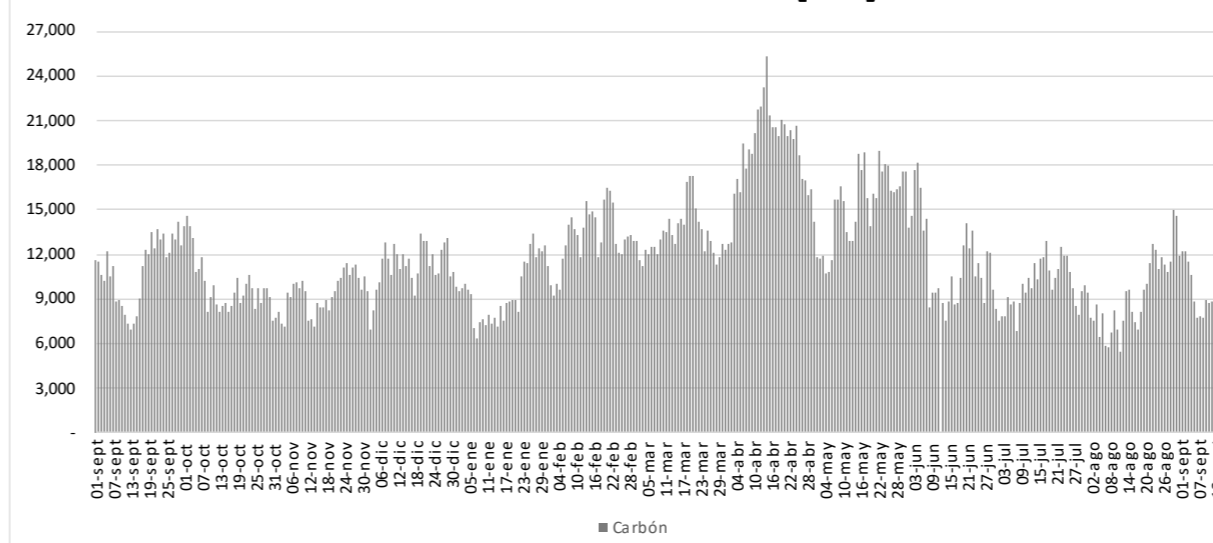
Autonomía [días]: 2.2
 Próximo buque T. Mejillones: 15 de Septiembre
 Próximo buque T. Quintero: 20 de Septiembre

Consumo diésel [m3]



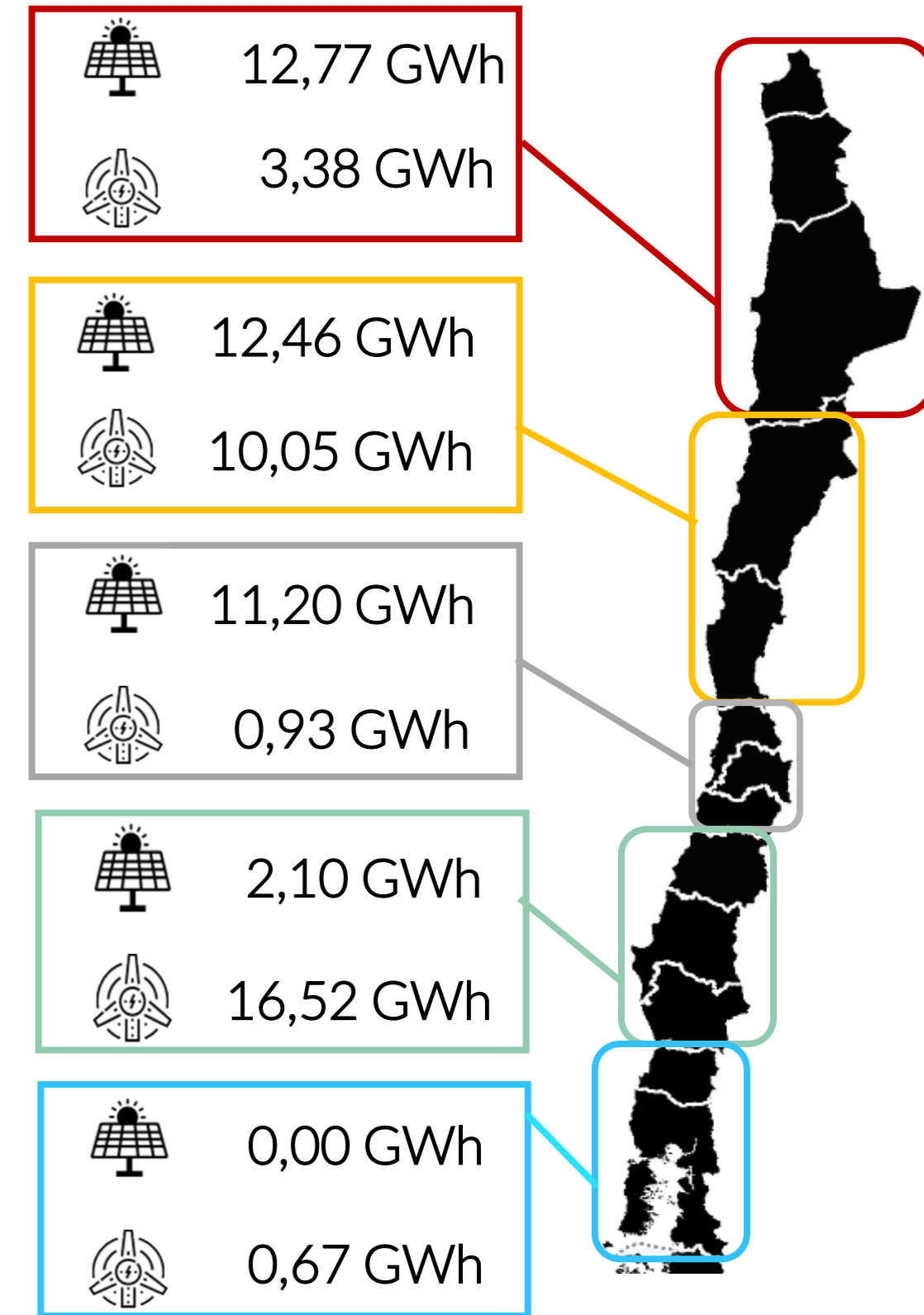
Stock diésel (Comb. Principal) [%]: 62
 Stock diésel (Duales) [%]: 87

Consumo de carbón SEN [ton]



Autonomía [días]: 34

Datos obtenidos de Fuentes ERNC correspondientes al 15 de Septiembre



Reserva Acumulada del sistema a las 24:00hrs del 30 de junio de 2023 (GWh)

Colbún (2)	0.00
Laja	0.00
Ralco (1)	0.00
L. Maule	0.00
Total (3) (4)	0.00

- (1) Considera generación de Ralco, Pangue y Angostura
- (2) Considera generación Colbún Machicura y San Ignacio
- (3) Reserva neta acumulada a la fecha
- (4) Considera generación de La Mina, Isla, Currillínque, Loma Alta y Pehuenche
- (5) Saldo considera ajuste de acuerdo a derechos informados por ENEL, que no se han reflejado en balance.