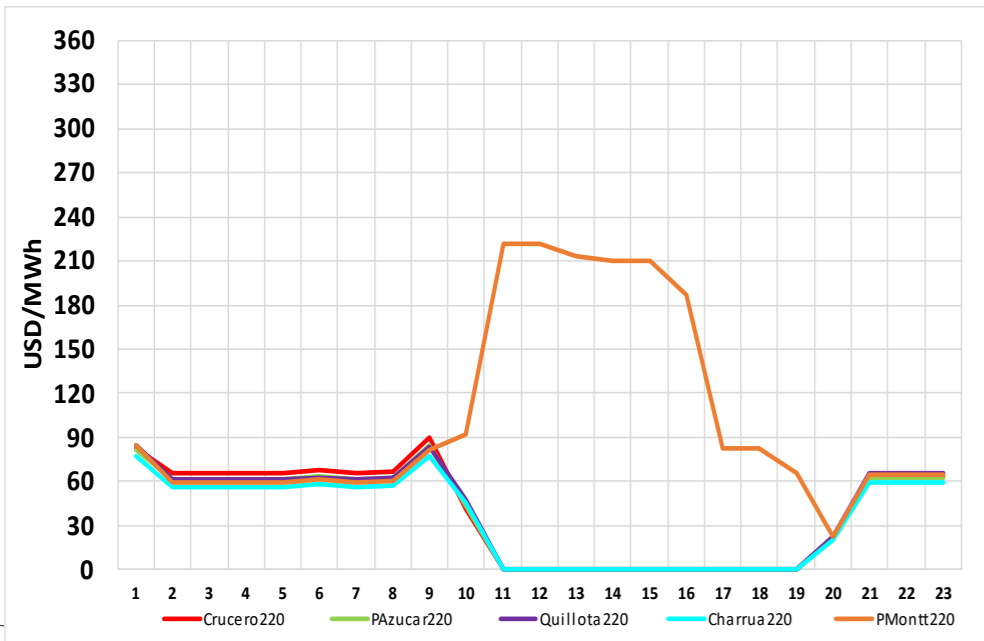


CMg Real y Programa de Operación 12 de Septiembre

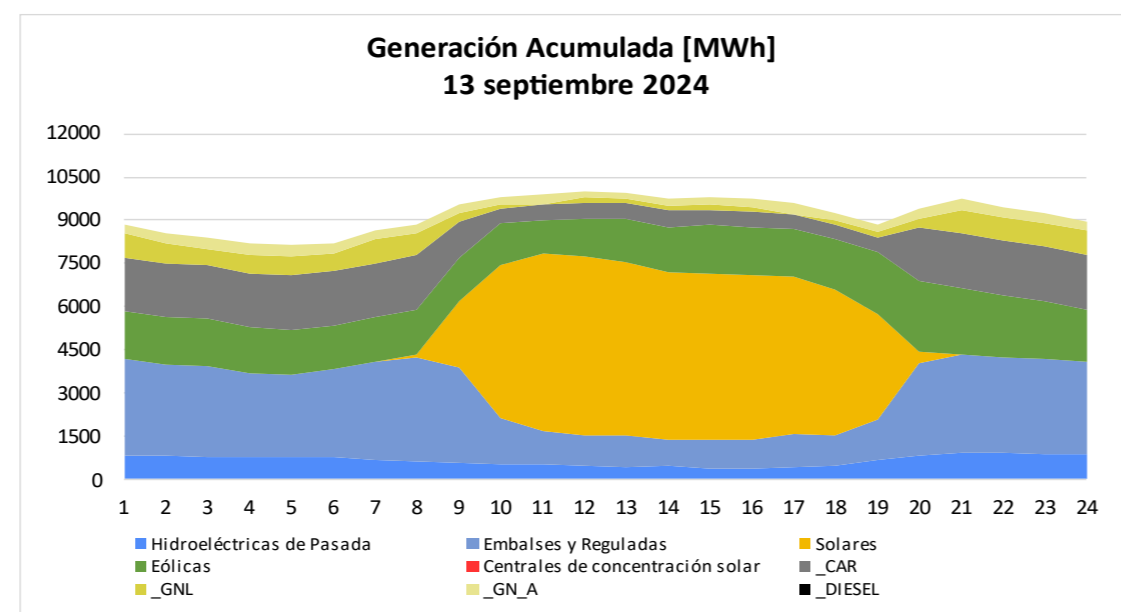
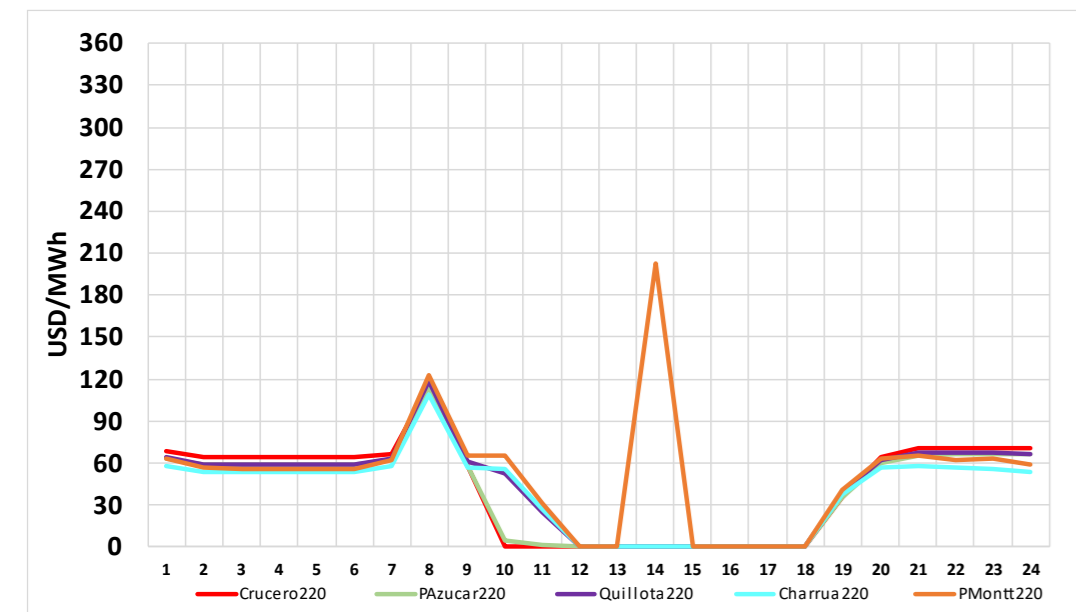


Generación por Tecnología	Ayer Programa (12 sept)		Ayer Real (12 sept)		% var Real vs Programa	Hoy Programa (13 sept)		% var Hoy vs Ayer
	GWh	%	GWh	%		GWh	%	
Geotérmica	0.72	0.3%	0.62	0.3%	-13.9%	0.72	0.3%	16.1%
Bess (4)	2.90	1.3%	2.83	1.2%	-2.5%	2.20	0.9%	-22.2%
CSP	0.00	0.0%	0.00	0.0%	0.0%	0.00	0.0%	0.0%
Solar	54.7	23.7%	53.0	22.6%	-3.1%	58.1	25.0%	9.7%
Eólica	45.9	19.9%	43.6	18.6%	-5.1%	40.8	17.6%	-6.3%
Gas Natural (1)	20.1	8.7%	25.0	10.7%	24.1%	18.4	7.9%	-26.2%
Carbón	29.7	12.9%	30.9	13.2%	4.0%	30.9	13.3%	0.1%
Petróleo Diésel	0.04	0.0%	0.27	0.1%	650.0%	0.02	0.0%	-92.8%
Otros Térmicos (2)	8.22	3.6%	8.48	3.6%	3.1%	8.59	3.7%	1.3%
Hidro Embalses	42.0	18.2%	44.1	18.9%	5.0%	48.0	20.6%	8.6%
Hidro de Pasada (3)	26.2	11.4%	25.4	10.8%	-3.3%	24.5	10.6%	-3.2%
TOTAL	230.5	100%	234.1	100%	1.56%	232.3	100%	-0.77%

(1) Gas Natural considera GNL y GN Arg
 (2) Otros Térmicos: Biocombustibles, Petcoke, Cogeneración
 (3) Hidro de Pasada consideran centrales en serie hidráulica
 (4) Datos Reales de las Bess son Preliminares

Datos obtenidos de Costo Marginal Online, sujetos a correcciones

CMg Programado y Programa Operación 13 de Septiembre



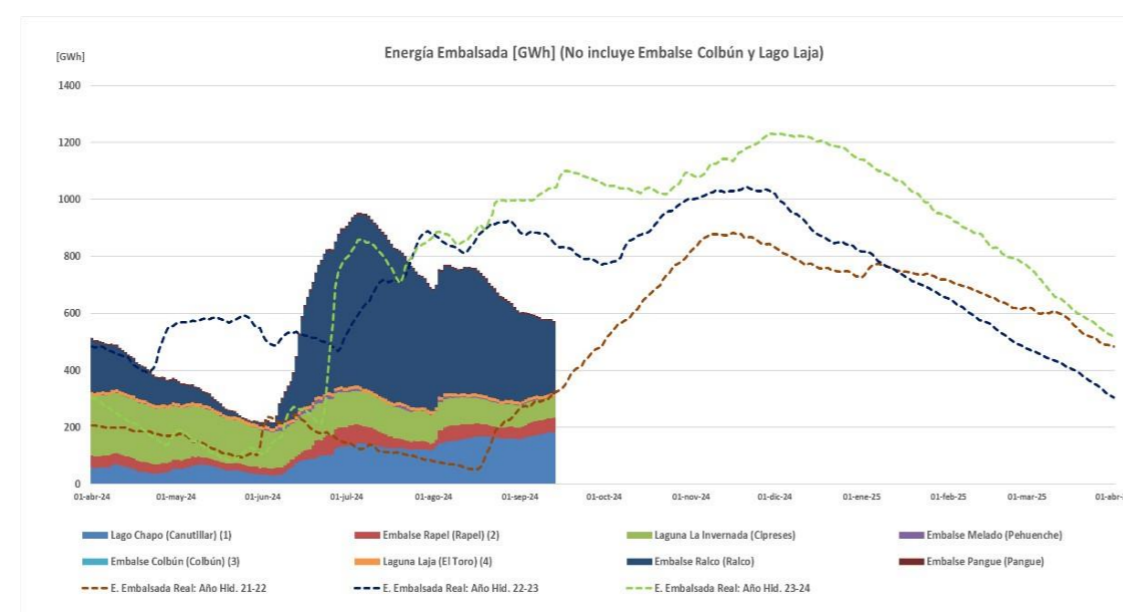
Todos los datos están sujetos a cambios y correcciones

Cambios del 13 de septiembre c/r al 12 de septiembre

Demanda periodo punta:	+	2,36 %
Nuevas Unidades con falla:	-	0 MW
Retorno Unidades con falla:	+	0 MW
Cambio neto:	+	0 MW

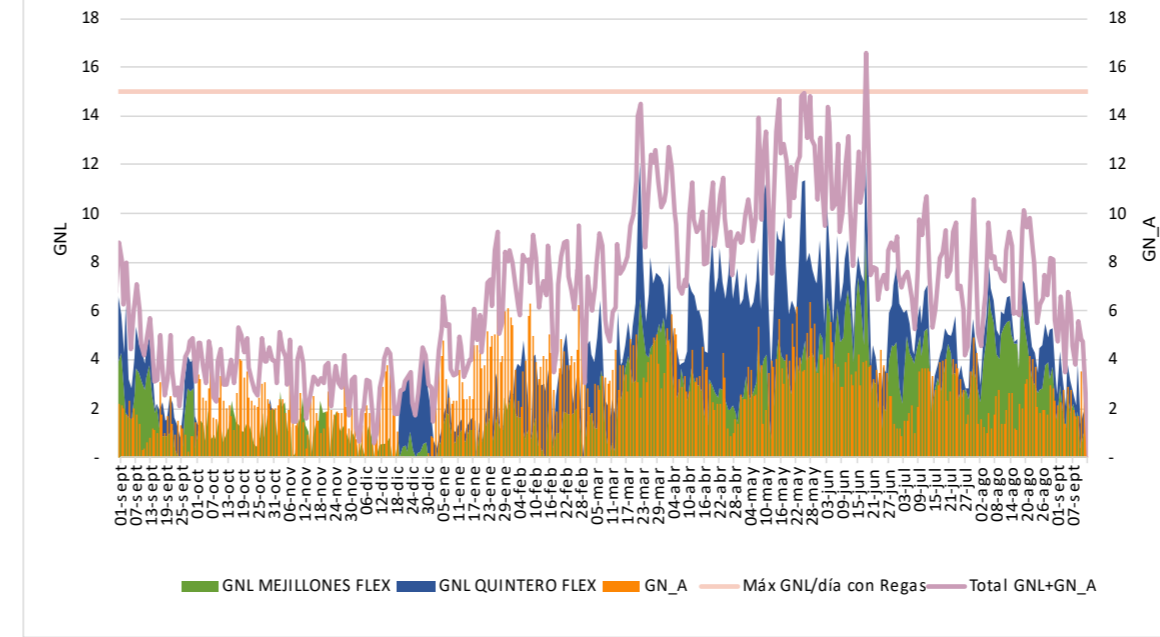
Capacidad Hidráulica Adicional - Horario Punta (18:00-24:00hrs)

Reserva Adicional:
 (incluye Rapel, Colbún, Pehuenche, Ralco, Pangue y Lago Laja)33 **+ 1165 MW x6hrs**



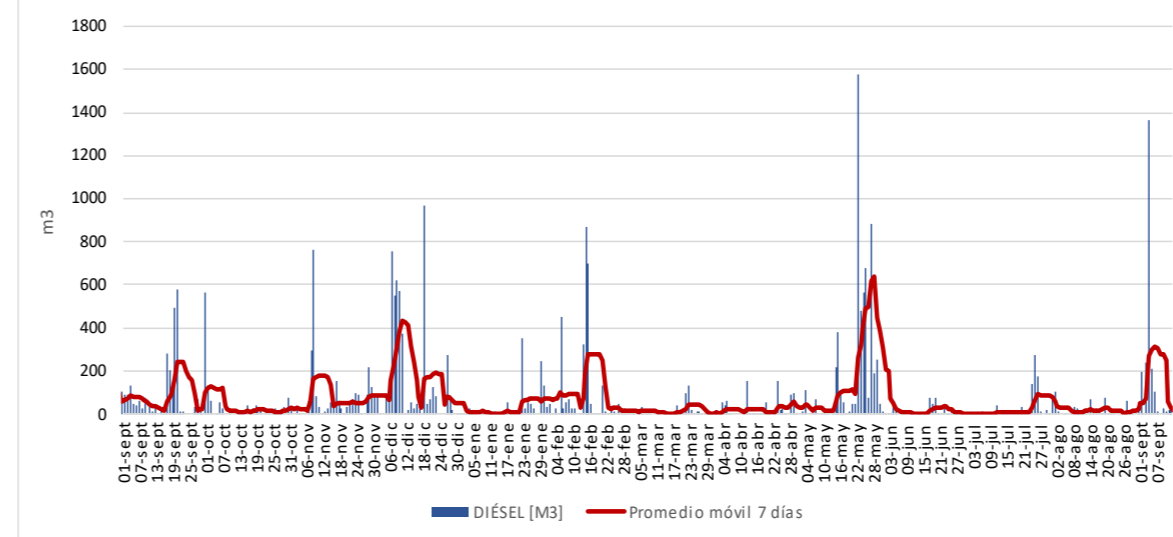
Energía embalsada [GWh]: 573.5

Consumo GNL y GN [Mm3]



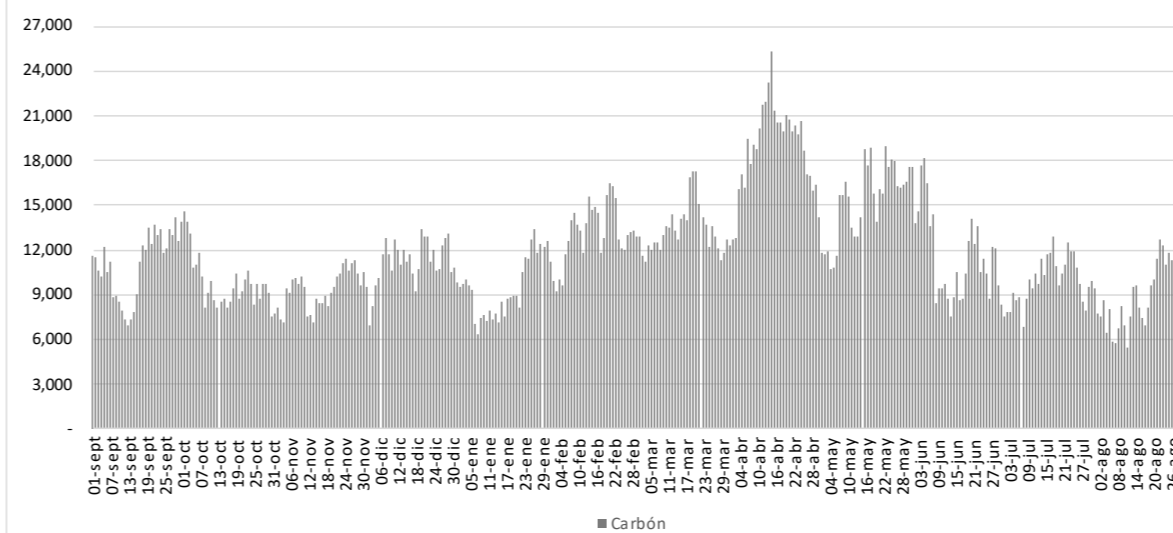
Autonomía [días]: 2.2
 Próximo buque T. Mejillones: 15 de Septiembre
 Próximo buque T. Quintero: 20 de Septiembre

Consumo diésel [m3]



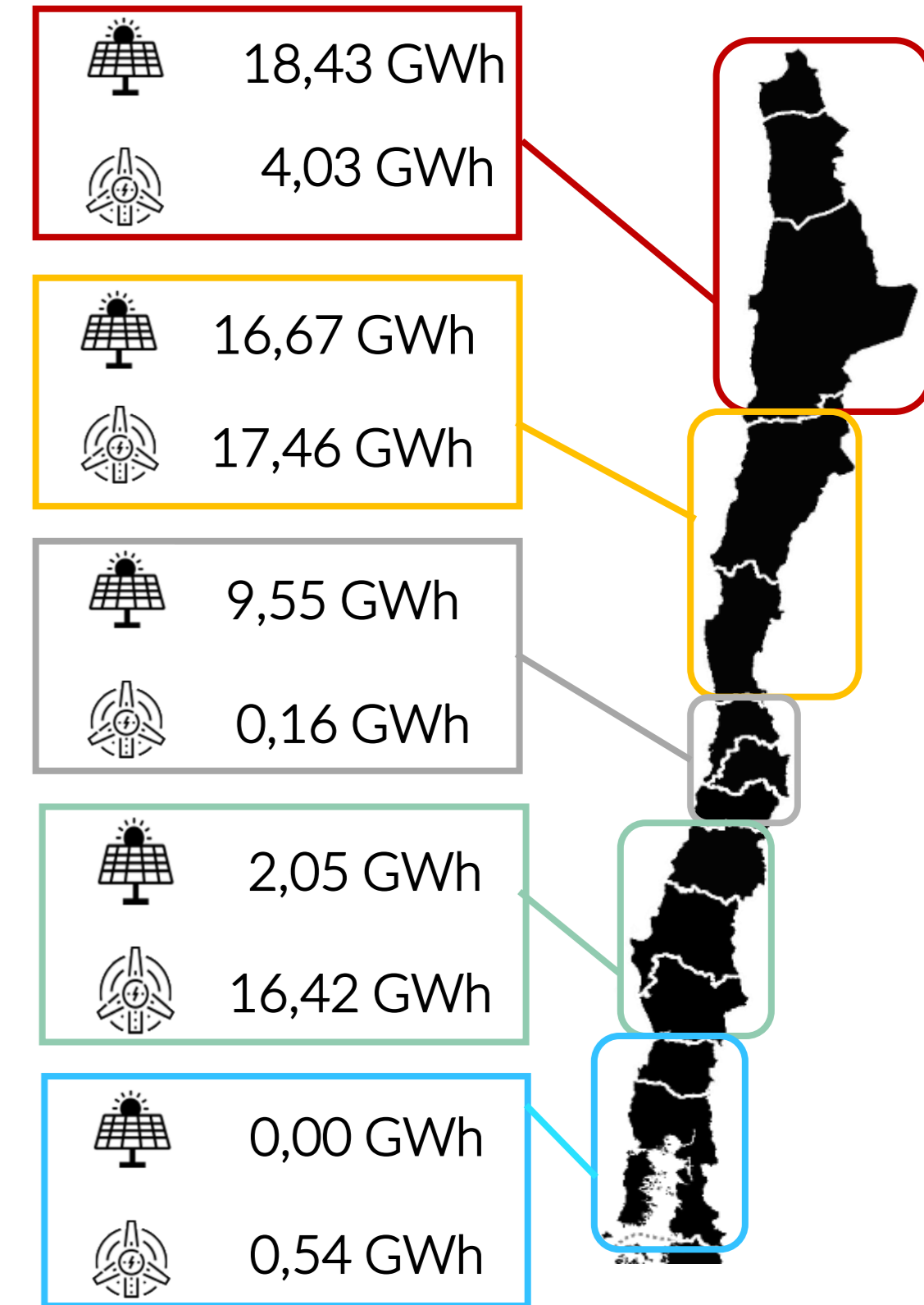
Stock diésel (Comb. Principal) [%]: 62
 Stock diésel (Duales) [%]: 87

Consumo de carbón SEN [ton]



Autonomía [días]: 35

Datos obtenidos de Fuentes ERNC correspondientes al 12 de Septiembre



Reserva Acumulada del sistema a las 24:00hrs del 30 de junio de 2023 (GWh)

Colbún (2)	0.00
Laja	0.00
Ralco (1)	0.00
L. Maule	0.00
Total (3) (4)	0.00

- (1) Considera generación de Ralco, Pangue y Angostura
- (2) Considera generación Colbún Machicura y San Ignacio
- (3) Reserva neta acumulada a la fecha
- (4) Considera generación de La Mina, Isla, Currillínque, Loma Alta y Pehuenche
- (5) Saldo considera ajuste de acuerdo a derechos informados por ENEL, que no se han reflejado en balance.