

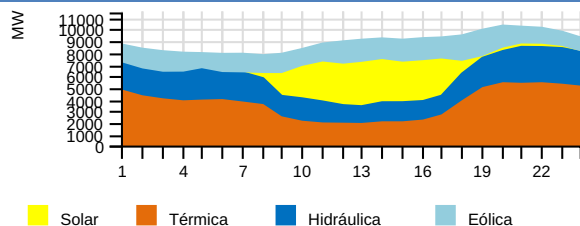
RESUMEN EJECUTIVO DE OPERACIÓN

Miércoles 01 de Mayo del 2024

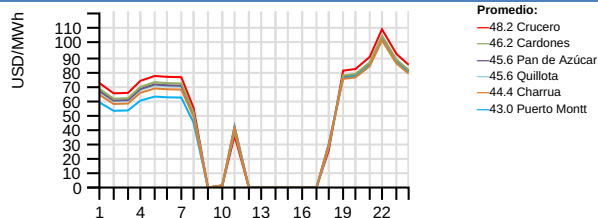


RESUMEN EJECUTIVO DE OPERACIÓN

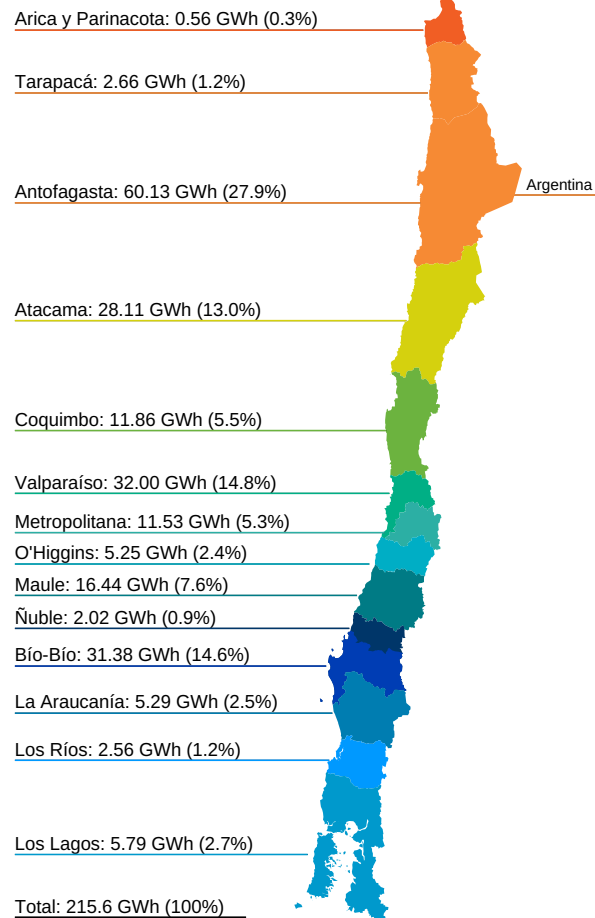
Generación horaria bruta por tecnología (MW)



Costo Marginal Real Preliminar (USD/MWh)



Generación por Regiones (GWh)



Generación por Fuente Total del SEN

	Diario (GWh)		Mensual (GWh) (*)		Acumulado Anual (TWh) (*)			
	Mié 01/may	2024	2023	var%	2024	2023	var%	
Bess	0.11	0.05%	0.11	0.55	-80.00	0.03	0.01	200.00
Eólica	39.78	18.45%	39.78	44.51	-10.63	3.32	3.02	9.93
Geotérmica	0.98	0.46%	0.98	1.03	-4.85	0.14	0.13	7.69
Hidráulica	53.29	24.72%	53.29	26.63	100.11	7.48	5.19	44.12
Solar	32.09	14.89%	32.09	33.58	-4.44	6.77	6.04	12.09
Térmica	89.30	41.43%	89.30	100.66	-11.29	11.00	13.31	-17.36
Total	215.56	100%	215.56	206.97	4.15	28.74	27.70	3.75

Generación Hidráulica

	Diario (GWh)		Mensual (GWh) (*)		Acumulado Anual (TWh) (*)			
	Mié 01/may	2024	2023	var%	2024	2023	var%	
Embalse	32.57	60.82%	32.57	13.50	141.26	4.15	2.65	56.60
Pasada	20.98	39.18%	20.98	13.13	59.79	3.32	2.55	30.20
Total	53.55	100%	53.55	26.63	101.09	7.48	5.20	43.65

Variación de generación Real vs Programada (%), Reducción Energía Eólica y Solar durante la Operación en Tiempo Real (OTR)

	Diario Mié 01/may (MWh)			Reducción Acumulada (GWh) (*)				
	Real	Programado	var%	Reducción	%	2024	2023	var%
Eólica	39779.02	37875.00	5.03	2223.50	5.29	499.90	191.51	161.03
Solar	32093.18	39551.00	-18.86	7073.17	18.06	1411.70	404.15	249.30
Total	71872.20	77426.00	-7.17	9296.67	11.45	1911.60	595.66	220.92

Generación Renovable no Convencional

	Diario (GWh)		Mensual (GWh) (*)		Acumulado Anual (TWh) (*)			
	Mié 01/may	2024	2023	var%	2024	2023	var%	
BioGas	0.10	0.12%	0.10	0.41	-75.61	0.05	0.05	0.00
Biomasa (**)	4.64	5.49%	4.64	4.73	-1.90	0.58	0.51	13.73
Eólica	39.78	47.09%	39.78	44.51	-10.63	3.32	3.02	9.93
Geotérmica	0.98	1.16%	0.98	1.03	-4.85	0.14	0.13	7.69
Pasada (**)	6.89	8.16%	6.89	5.37	28.31	0.78	0.56	39.29
Solar	32.09	37.99%	32.09	33.58	-4.44	6.77	6.04	12.09
Total	84.48	100%	84.48	89.63	-5.75	11.64	10.31	12.90

Consumo de Combustible Teórico

		Diario		Mensual		Acumulado Anual	
		Mié 01/may	2024	2024	2024		
Biogas	Nm3	49612	49612	28045479			
Biogas	m3	0	0	0			
Biomasa	m3	1475	1475	141796			
Biomasa	m3 st	6988	6988	956635			
Biomasa	ton	5477	5477	629228			
Biomasa	Tss	29	29	73423			
Carbón + Petcoke	ton	12475	12475	1687391			
Diésel	ton	11	11	10270			
Gas Natural	dam3	2286	2286	444926			
GNL	dam3	6147	6147	496061			
Licor Negro	Tss	2051	2051	248117			
Otro		0	0	0			

Generación Térmica

	Diario (GWh)		Mensual (GWh) (*)		Acumulado Anual (TWh) (*)			
	Mié 01/may	2024	2023	var%	2024	2023	var%	
BioGas	0.10	0.11%	0.10	0.41	-75.61	0.05	0.05	0.00
Biomasa	4.69	5.25%	4.69	4.87	-3.70	0.60	0.52	15.38
Carbón	37.50	42.00%	37.50	39.86	-5.92	5.04	4.97	1.41
Cogeneracion	2.85	3.20%	2.85	1.38	106.52	0.28	0.21	33.33
Diésel	0.12	0.13%	0.12	0.55	-78.18	0.06	0.32	-81.25
Fuel Oil	0.00	0.00%	0.00	0.00	-	0.00	0.00	0.00
Gas Natural	44.04	49.31%	44.04	51.21	-14.00	4.86	7.00	-30.57
PetCoke	0.00	0.00%	0.00	1.25	-100.00	0.11	0.12	-8.33
Total	89.30	100%	89.30	99.53	-10.28	11.00	13.19	-16.60

Crecimiento anual

3.75%

Participación anual ERNC

40.50%

Importación

0.0 GWh

Exportación

0.0 GWh

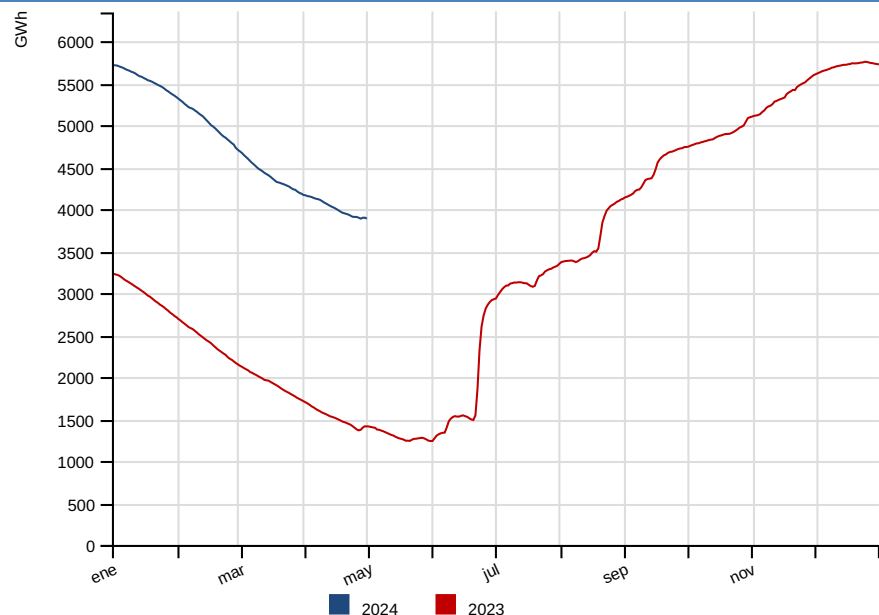
(*) Representa el acumulado a igual fecha 2024 y 2023

Var % Mensual: [(Valor Año Actual) - (Valor Año Anterior)] / (Valor Año Anterior) --Var % Acumulado Anual: [(Valor Año Actual - Valor Año Anterior)] / (Valor Año Anterior)

(**) Factor de ajuste para inyecciones de ERNC, de acuerdo a Balance-ERNC.

RESUMEN DIARIO OPERACIÓN

Energía Embalsada en los Últimos 12 Meses (GWh)



Cotas (msnm)

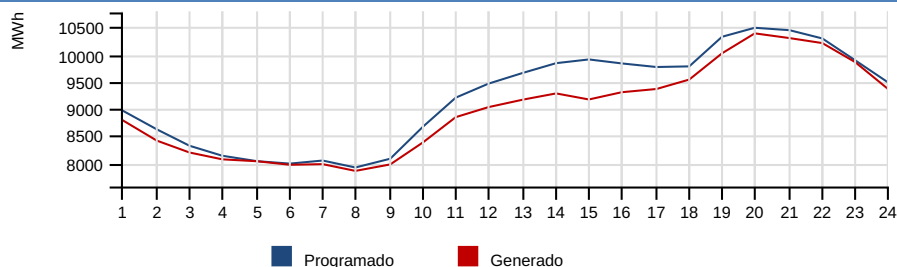
	Diario		Máxima	Mín. Operacional
	Mié 01/may	Mar 30/abr	2024	2024
Rapel	101.45	101.51	105.00	100.50
Invernada	1313.05	1313.18	1318.00	1282.80
Melado	641.29	641.42	648.00	641.00
Colbun	421.21	421.25	437.00	397.00
Maule	2166.23	2166.22	2180.85	2152.10
Laja	1329.40	1329.44	1368.00	1300.00
Ralco	697.85	698.10	725.00	692.00
Pangue	508.96	509.09	510.00	501.00
Chapo	232.11	232.09	243.00	222.00

Precipitaciones (mm)

	Diario		Acumulado Anual (*)		
	Mié 01/may	Mar 30/abr	2024	var% 2023	var% Año Normal
Rapel	0.00	0.00	13.90	-75.35	-52.48
Invernada	3.20	6.00	128.70	55.06	6.46
Melado	1.50	6.00	79.60	40.26	-39.29
Colbún	3.50	4.20	230.40	-0.11	28.61
Laja	0.00	37.00	275.70	123.24	-1.18
Pangue	0.00	29.60	336.30	39.43	-18.04
Chapo	8.50	10.90	744.00	24.21	-11.05

Nota: Del total de energía embalsada, 342.3 GWh son gestionables por el Coordinador a la fecha del presente informe, sin considerar la energía embalsada en Colbún y los derechos de generación de Laguna del Maule y Lago Laja. Si se incluyen los recursos de Colbún, Laguna del Maule y Lago Laja la energía gestionable alcanza los 1612.2 GWh.

Comparación Programado vs Generado (MWh)



Demanda Máxima (MW), Generación (GWh) y Frecuencia (Hz)

	Diario		Máximo Anual (*)			
	Mié 01/may	Mar 30/abr	var%	2024	2023	var%
Máxima Horaria	10395.39	10437.15	-0.38	12013.78	11334.35	6.00
	Programado	Hora		Real	Hora	var%
Demanda Máx.	10498.94	20		10395.39	20	-0.95
Demanda Punta	10498.94	20		10395.39	20	-0.95
Generación Total	221.25	-		215.56	-	-2.57
Frecuencias	Hz	Hora				
Frecuencia Máxima	50.32	00:30:46				
Frecuencia Mínima	49.63	12:51:19				

Var % Diario: $\frac{((\text{Valor día informe}) - (\text{Valor día anterior}))}{(\text{Valor día anterior})} * 100$ --Var % Máximo Anual: $\frac{((\text{Valor anual actual}) - (\text{Valor anual anterior}))}{(\text{Valor anual anterior})} * 100$ --Var % Demanda Máx, Demanda Punta y Generación Total: $\frac{((\text{Valor real}) - (\text{Valor programado}))}{(\text{Valor programado})} * 100$

Costo Marginal Real Preliminar Barra 220 kV Quillota

45.57 USD/MWh

Costo Marginal Real Preliminar Barra 220 kV Crucero

48.20 USD/MWh

Eventos energéticos según Oficio Ordinario 1245/2014 del Ministerio de Energía.

Sistema	Tipo	Fecha F/S	Hora F/S	Detalle	Fecha E/S	Hora E/S
---------	------	-----------	----------	---------	-----------	----------