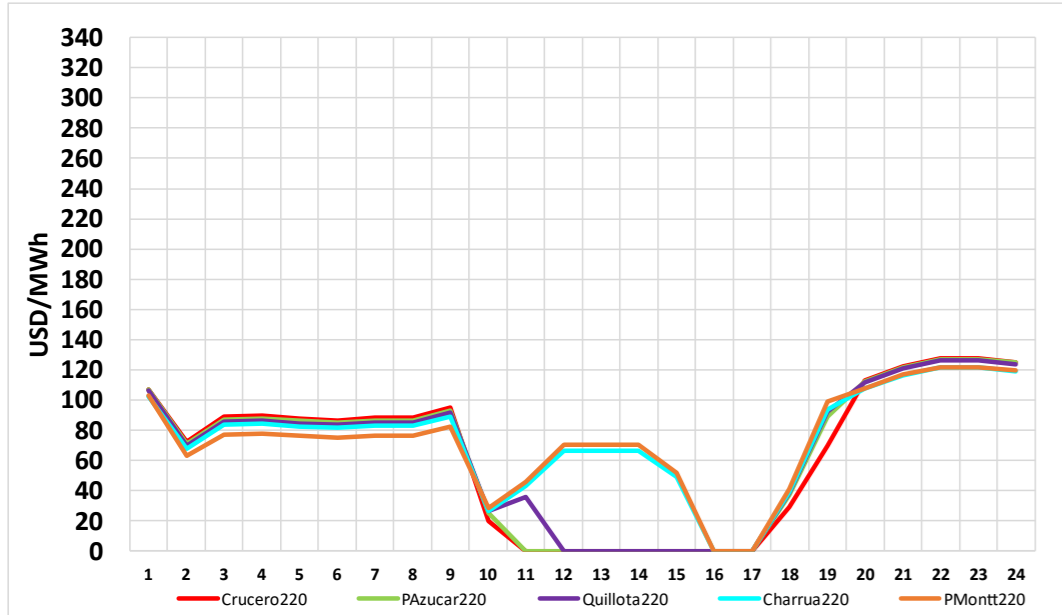


CMg Real y Programa de Operación 09 de Mayo

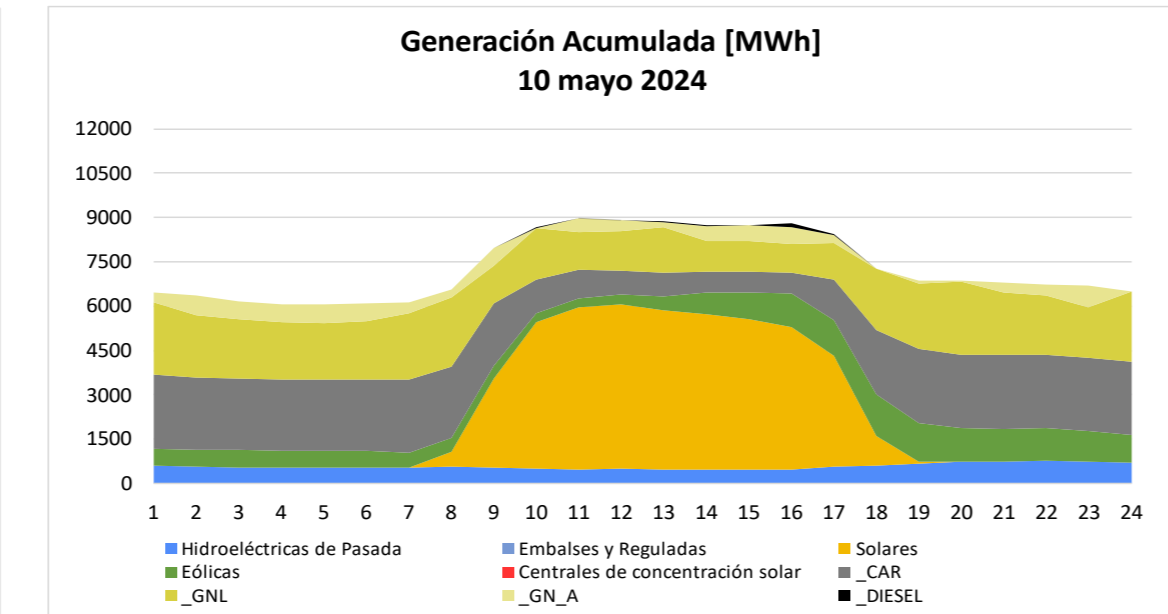
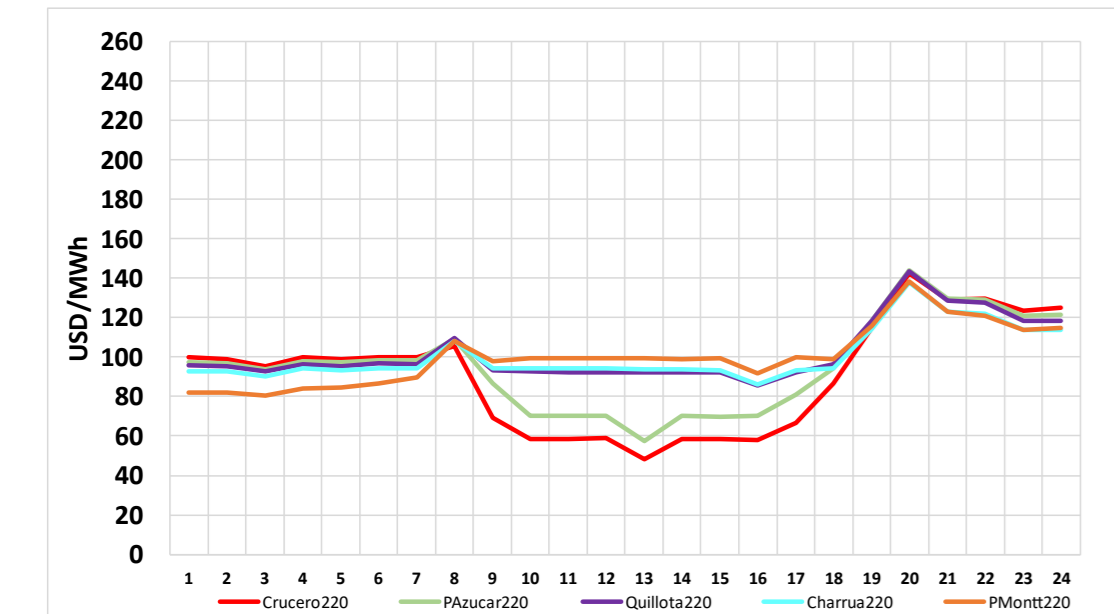


Datos obtenidos de Costo Marginal Online, sujetos a correcciones

Generación por Tecnología	Ayer Programa (09 may)		Ayer Real (09 may)		% var Real vs Programa	Hoy Programa (10 may)		% var Hoy vs Ayer
	GWh	%	GWh	%		GWh	%	
Geotérmica	1.06	0.4%	0.95	0.4%	-10.0%	1.06	0.4%	11.2%
Bess	0.57	0.2%	1.56	0.6%	173.1%	0.58	0.2%	-63.1%
CSP	0.00	0.0%	0.00	0.0%	0.0%	0.00	0.0%	0.0%
Solar	43.0	17.5%	44.0	18.2%	2.3%	45.0	18.7%	2.2%
Eólica	18.6	7.6%	16.2	6.7%	-13.4%	18.2	7.6%	12.6%
Gas Natural ⁽¹⁾	52.8	21.5%	63.3	26.2%	20.1%	52.6	21.9%	-17.0%
Carbón	54.6	22.3%	51.7	21.4%	-5.3%	45.9	19.1%	-11.2%
Petróleo Diésel	0.03	0.0%	0.07	0.0%	169.2%	0.29	0.1%	313.1%
Otros Térmicos ⁽²⁾	8.66	3.5%	7.57	3.1%	-12.5%	10.26	4.3%	35.5%
Hidro Embalses	43.2	17.6%	35.4	14.6%	-18.1%	43.4	18.1%	22.6%
Hidro de Pasada ⁽³⁾	22.7	9.2%	21.3	8.8%	-6.1%	22.9	9.5%	7.8%
TOTAL	245.2	100%	242.0	100%	-1.30%	240.1	100%	-0.78%

(1) Gas Natural considera GNL y GN Arg
 (2) Otros Térmicos: Biocombustibles, Petcoke, Cogeneración
 (3) Hidro de Pasada consideran centrales en serie hidráulica

CMg Programado y Programa Operación 10 de Mayo

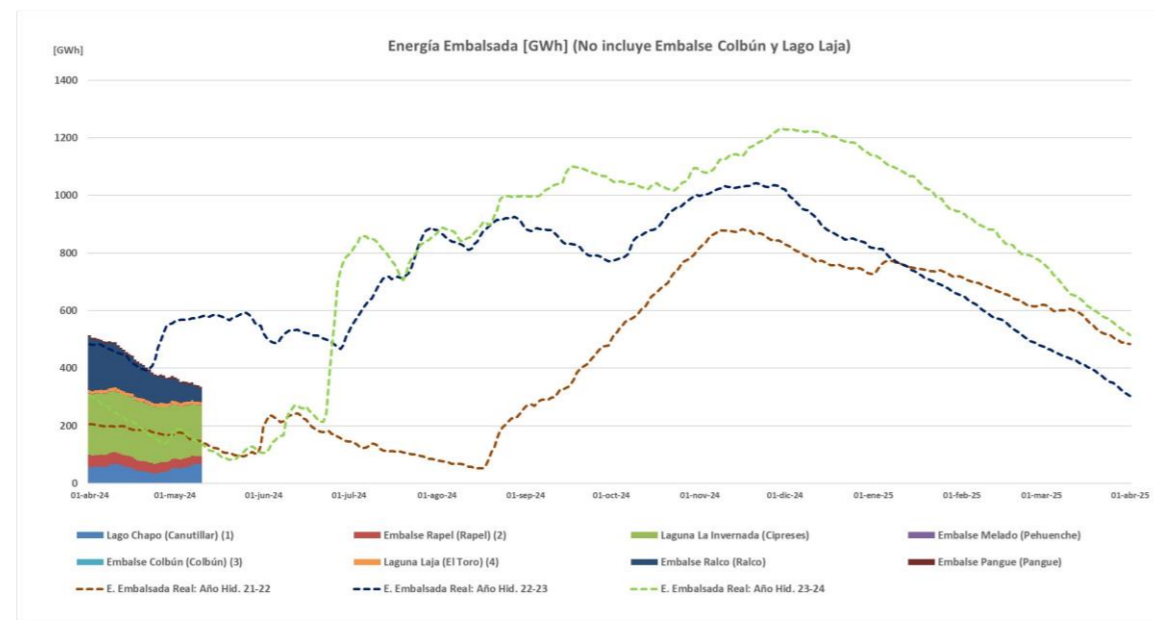


Todos los datos están sujetos a cambios y correcciones

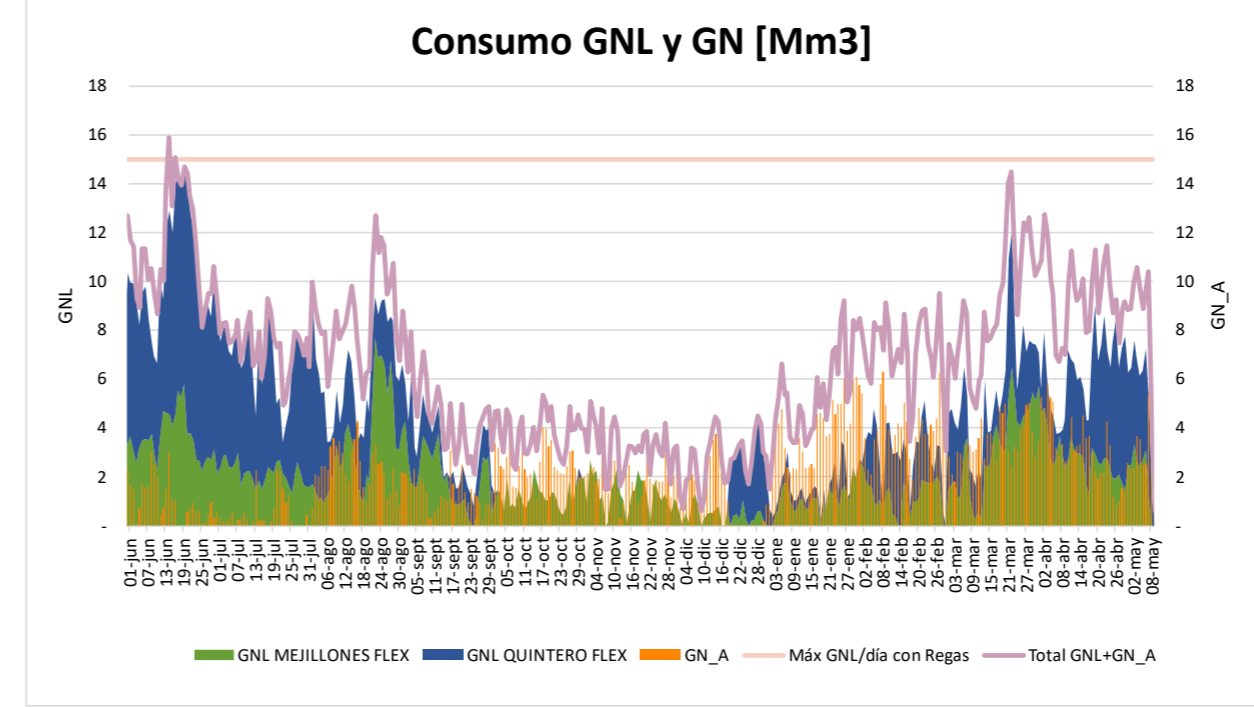
Cambios del 10 de mayo c/r al 09 de mayo	
Demanda periodo punta:	+ 0,46 %
Nuevas Unidades con falla:	- 0 MW
Retorno Unidades con falla:	+ 0 MW
Cambio neto:	+ 0 MW

Capacidad Hidráulica Adicional - Horario Punta (18:00-24:00hrs)

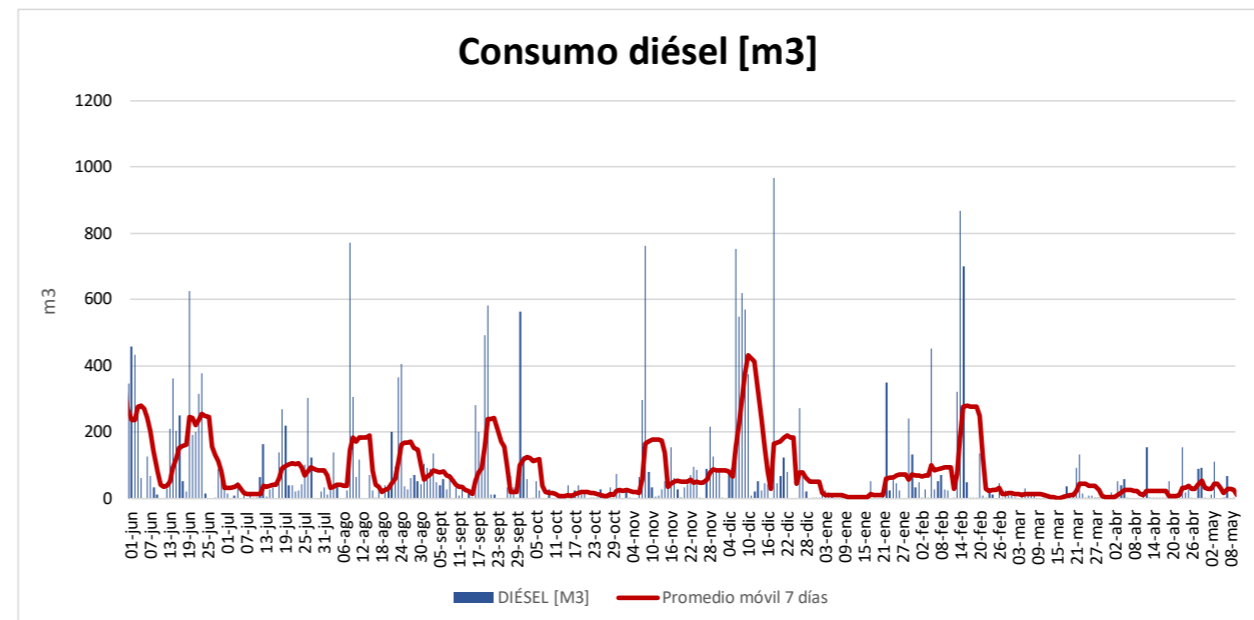
Reserva Adicional:
 (incluye Rapel, Colbún, Pehuenche, Ralco, Pangue y Lago Laja)33 + 1.035 MW x6hrs



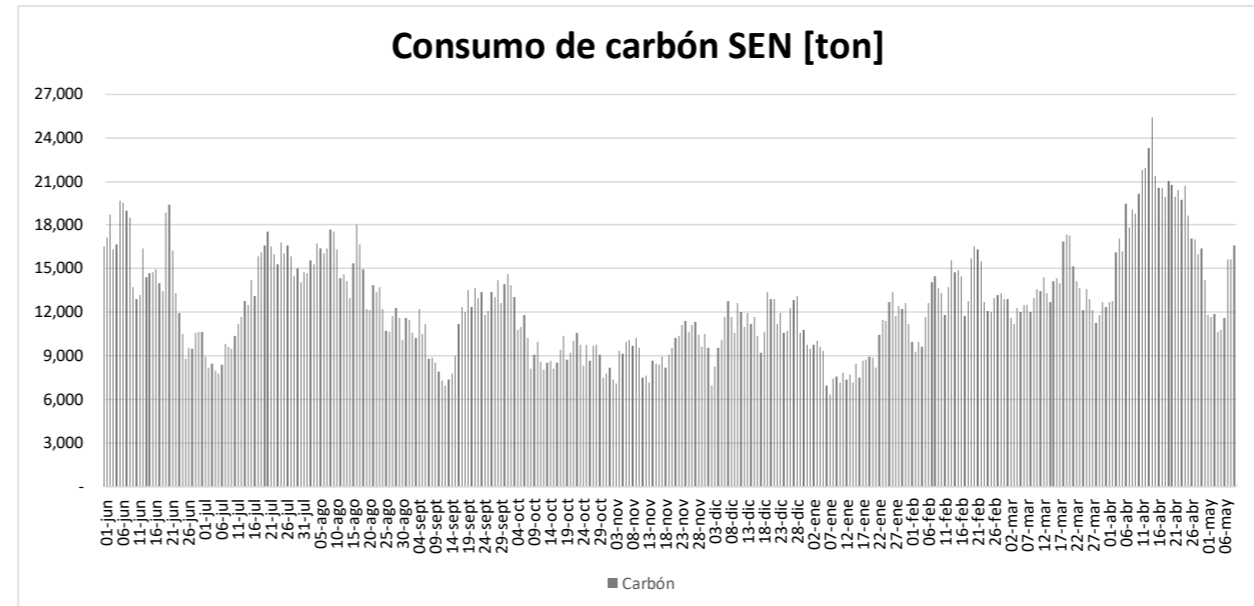
Energía embalsada [GWh]: 335.6



Autonomía [días]: 4.8
 Próximo buque T. Mejillones: 23 de Mayo
 Próximo buque T. Quintero: 16 de Mayo



Stock diésel (Comb. Principal) [%]: 62
 Stock diésel (Duales) [%]: 88



Autonomía [días]: 21

Datos obtenidos de Fuentes ERNC correspondientes al 09 de mayo

	17,71 GWh
	5,52 GWh
	15,21 GWh
	5,30 GWh
	7,88 GWh
	0,47 GWh
	0,84 GWh
	1,41 GWh
	0,00 GWh
	2,56 GWh

Reserva Acumulada del sistema a las 24:00hrs del 30 de junio de 2023 (GWh)	
Colbún (2)	0.00
Laja	0.00
Ralco (1)	0.00
L. Maule	0.00
Total (3) (4)	0.00

- (1) Considera generación de Ralco, Pangue y Angostura
- (2) Considera generación Colbún Machicura y San Ignacio
- (3) Reserva neta acumulada a la fecha
- (4) Considera generación de La Mina, Isla, Currillínque, Loma Alta y Pehuenche
- (5) Saldo considera ajuste de acuerdo a derechos informados por ENEL, que no se han reflejado en balance.