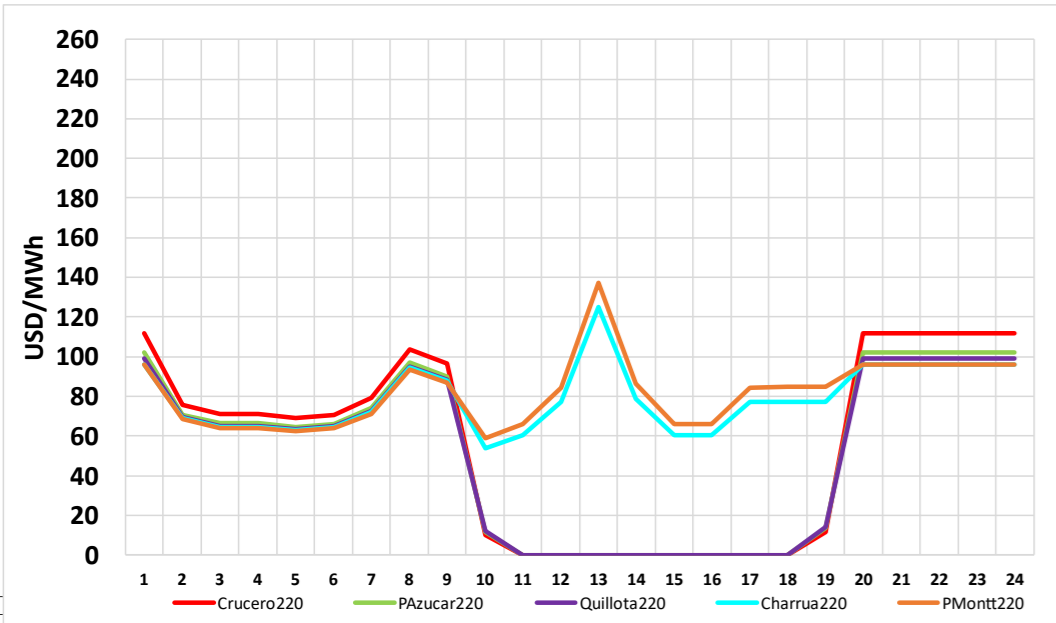


CMg Real y Programa de Operación 02 de Mayo

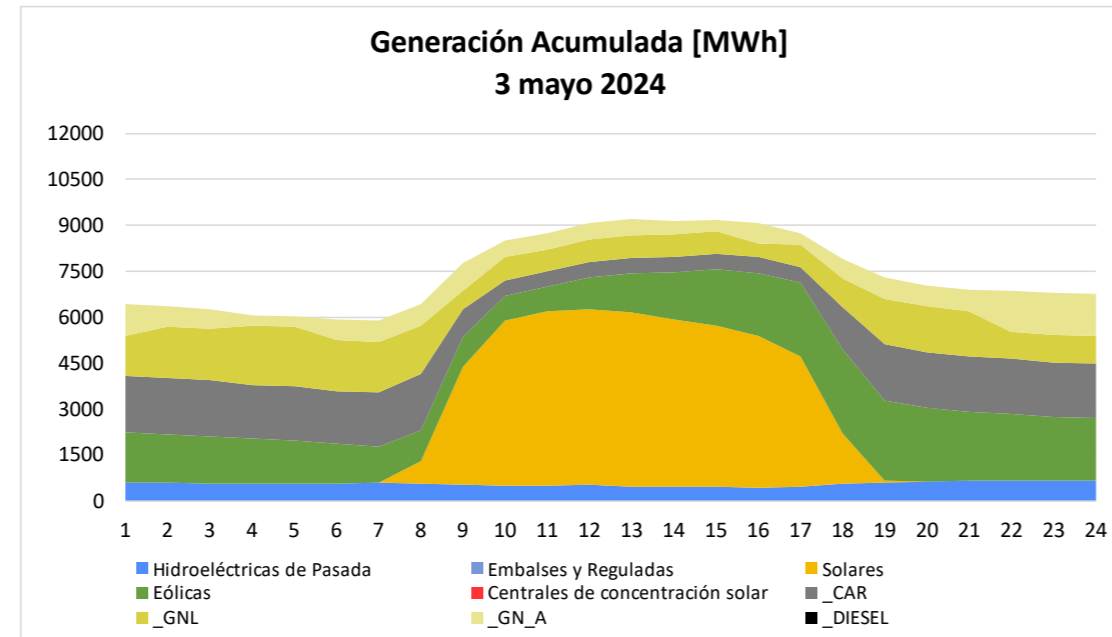
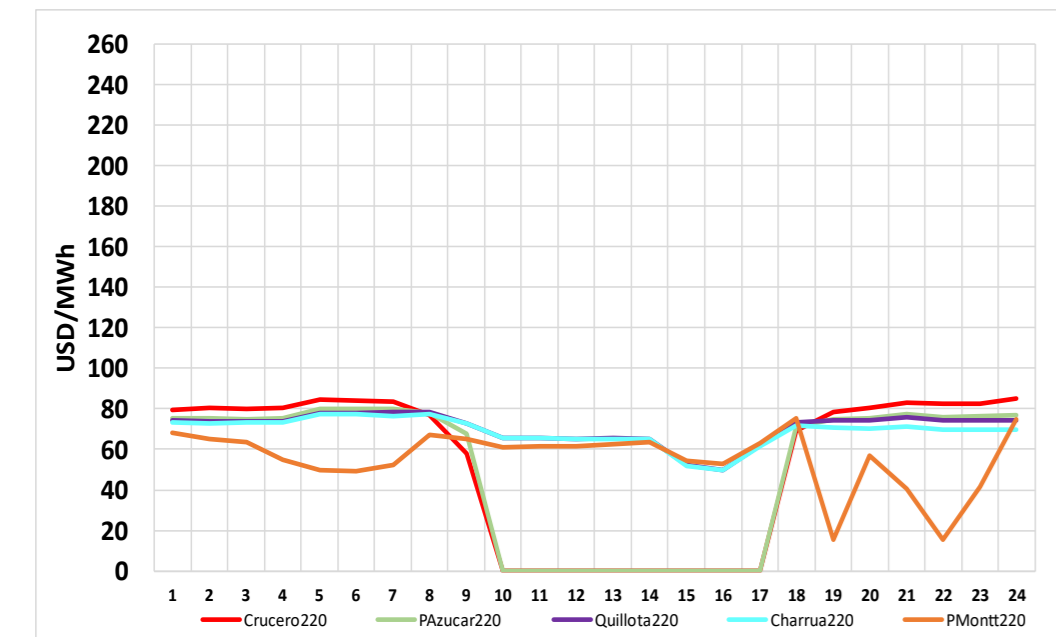


Generación por Tecnología	Ayer Programa (02 may)		Ayer Real (02 may)		% var Real vs Programa	Hoy Programa (03 may)		% var Hoy vs Ayer
	GWh	%	GWh	%		GWh	%	
Geotérmica	1.03	0.4%	0.96	0.4%	-7.0%	1.03	0.4%	7.5%
Bess	1.17	0.5%	1.54	0.6%	32.4%	1.83	0.8%	18.3%
CSP	0.00	0.0%	0.00	0.0%	0.0%	0.00	0.0%	0.0%
Solar	44.3	18.5%	44.8	18.4%	1.0%	48.8	20.6%	8.9%
Eólica	38.0	15.9%	36.6	15.1%	-3.8%	40.2	17.0%	9.8%
Gas Natural (1)	43.9	18.3%	55.2	22.7%	25.8%	44.7	18.9%	-19.1%
Carbón	38.1	15.9%	37.8	15.6%	-0.7%	31.5	13.3%	-16.6%
Petróleo Diésel	0.02	0.0%	0.29	0.1%	1,747.1%	0.00	0.0%	-98.3%
Otros Térmicos (2)	10.43	4.4%	7.18	3.0%	-31.2%	9.83	4.2%	36.9%
Hidro Embalses	39.4	16.5%	36.8	15.1%	-6.8%	36.2	15.3%	-1.6%
Hidro de Pasada (3)	22.9	9.6%	21.8	9.0%	-4.8%	22.5	9.5%	3.3%
TOTAL	239.3	100%	242.9	100%	1.50%	236.5	100%	-2.62%

(1) Gas Natural considera GNL y GN Arg
 (2) Otros Térmicos: Biocombustibles, Petcoke, Cogeneración
 (3) Hidro de Pasada consideran centrales en serie hidráulica

Datos obtenidos de Costo Marginal Online, sujetos a correcciones

CMg Programado y Programa Operación 03 de Mayo



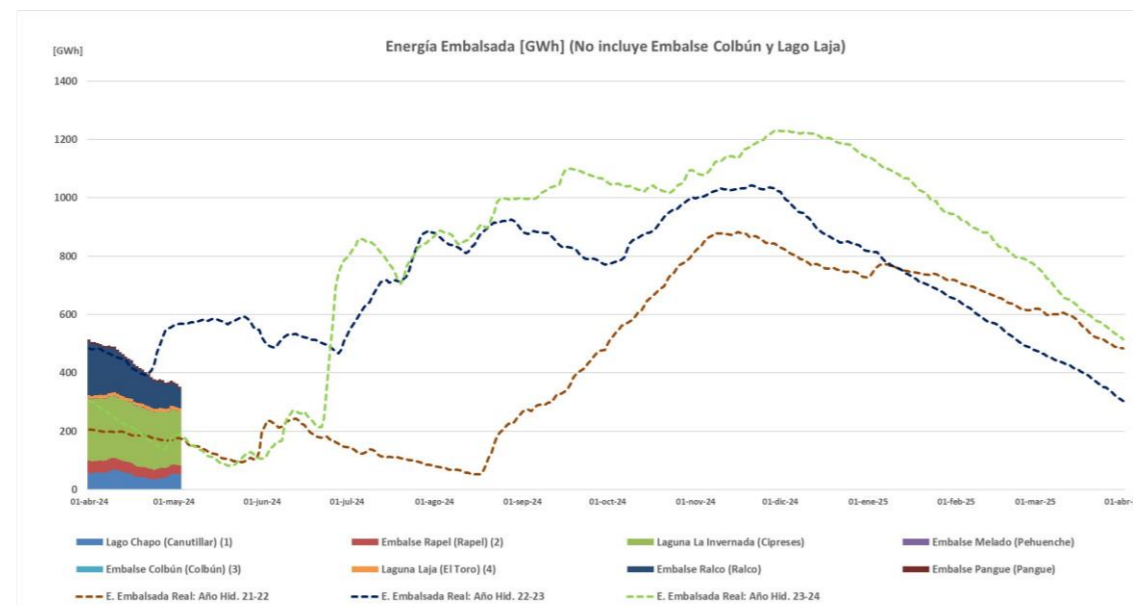
Todos los datos están sujetos a cambios y correcciones

Cambios del 03 de mayo c/r al 02 de mayo

Demanda periodo punta:	-	2,13 %
Nuevas Unidades con falla:	-	0 MW
Retorno Unidades con falla:	+	0 MW
Cambio neto:	+	0 MW

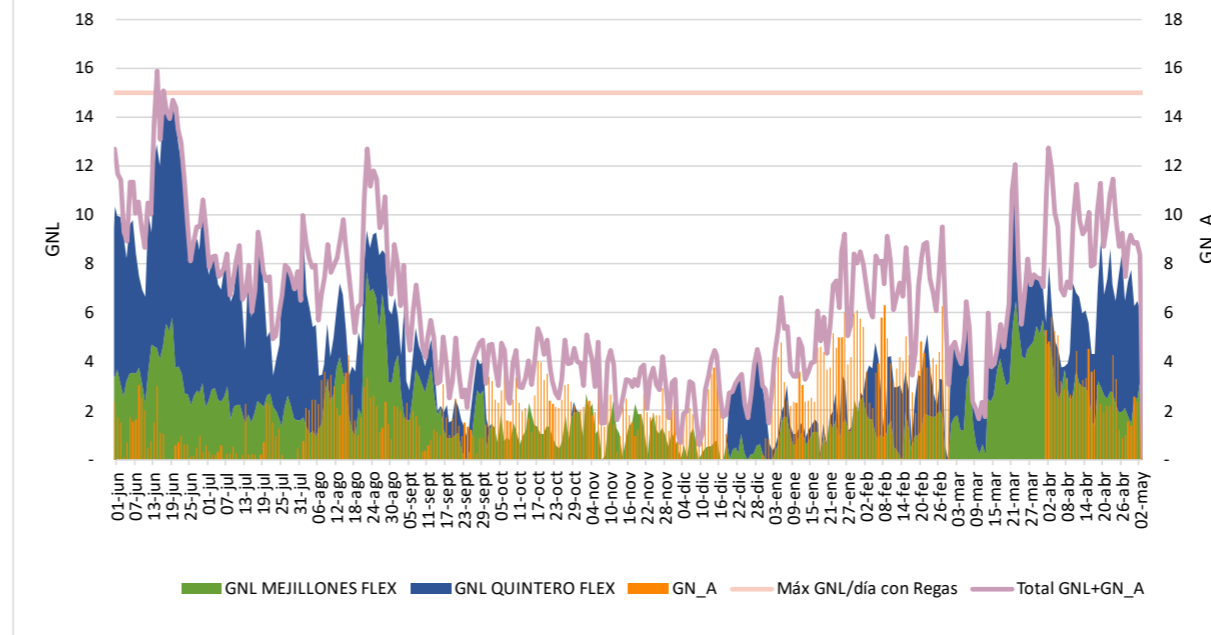
Capacidad Hidráulica Adicional - Horario Punta (18:00-24:00hrs)

Reserva Adicional:
 (incluye Rapel, Colbún, Pehuenche, Ralco, Pangue y Lago Laja)33 **+1.387 MW x 6hrs**



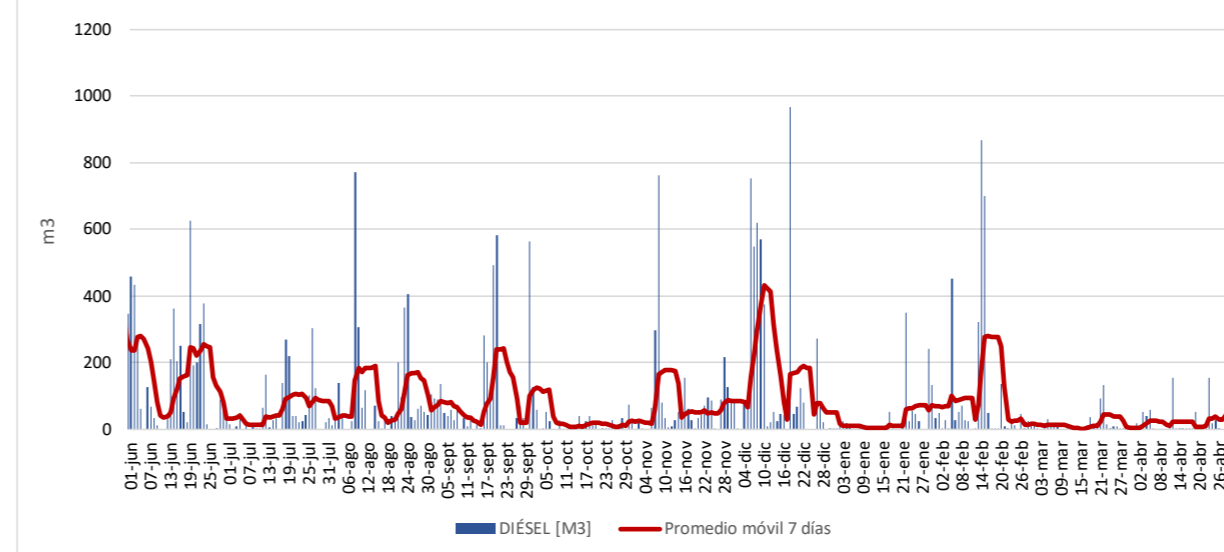
Energía embalsada [GWh]: 353.0

Consumo GNL y GN [Mm3]



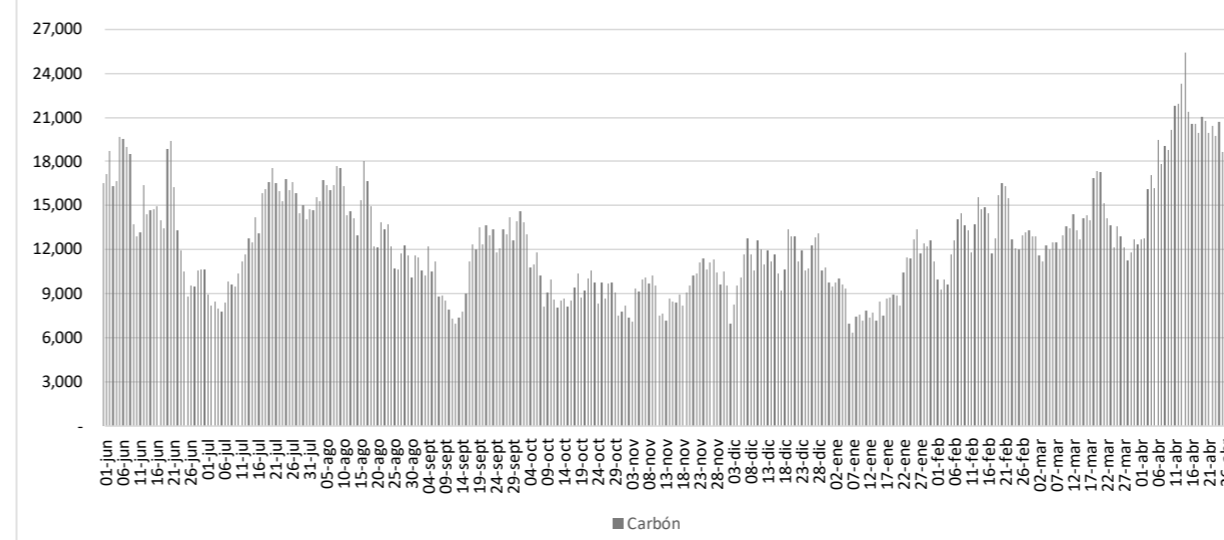
Autonomía [días]: 4.0
 Próximo buque T. Mejillones: 02 de Mayo
 Próximo buque T. Quintero: 30 de Abril

Consumo diésel [m3]



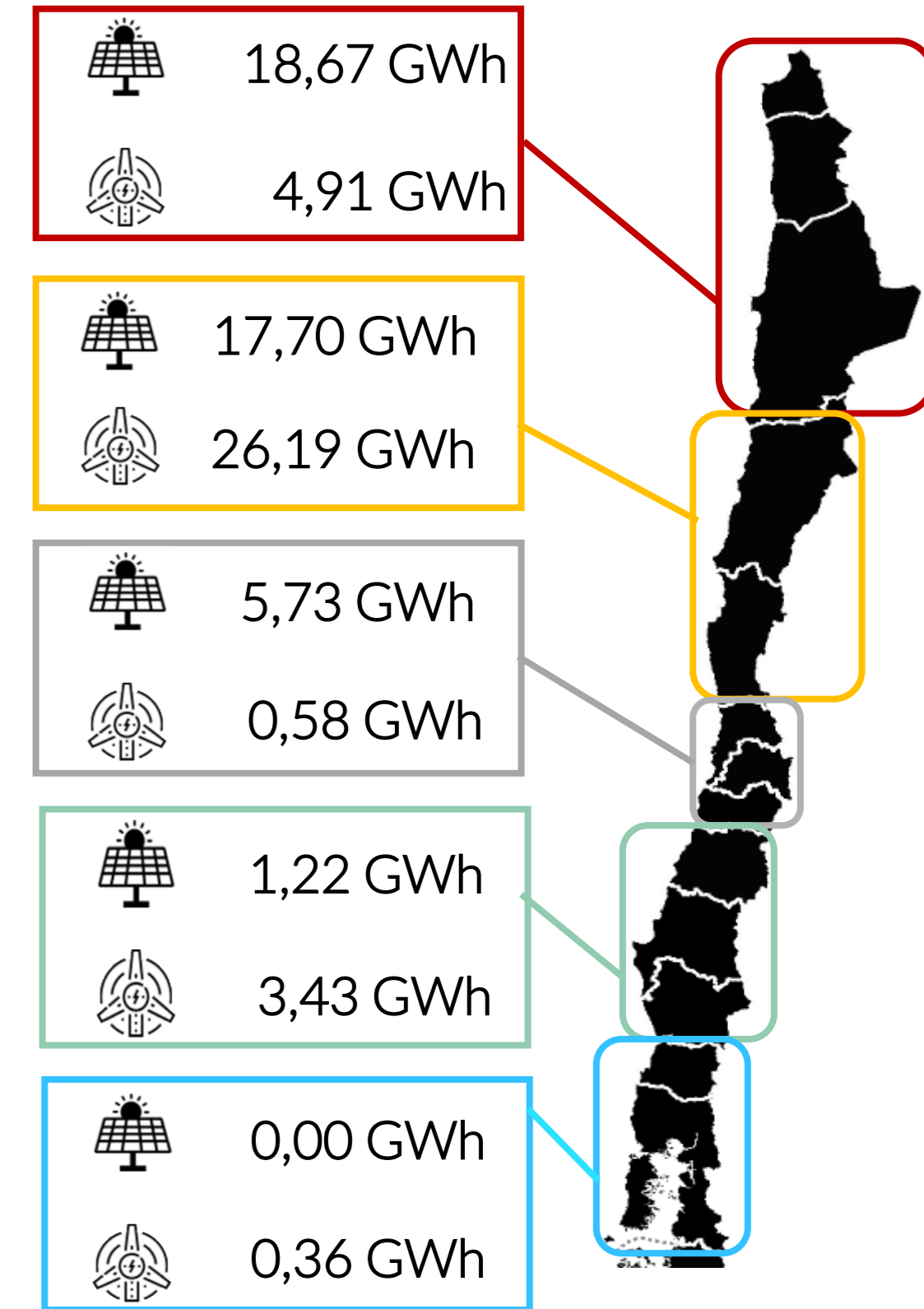
Stock diésel (Comb. Principal) [%]: 62
 Stock diésel (Duales) [%]: 88

Consumo de carbón SEN [ton]



Autonomía [días]: 20

Datos obtenidos de Fuentes ERNC correspondientes al 02 de mayo



Reserva Acumulada del sistema a las 24:00hrs del 30 de junio de 2023 (GWh)

Colbún (2)	0.00
Laja	0.00
Ralco (1)	0.00
L. Maule	0.00
Total (3) (4)	0.00

(1) Considera generación de Ralco, Pangue y Angostura
 (2) Considera generación Colbún Machicura y San Ignacio
 (3) Reserva neta acumulada a la fecha
 (4) Considera generación de La Mina, Isla, Currillínque, Loma Alta y Pehuenche
 (5) Saldo considera ajuste de acuerdo a derechos informados por ENEL, que no se han reflejado en balance.