

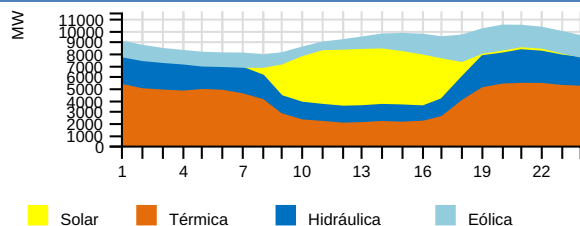
RESUMEN EJECUTIVO DE OPERACIÓN

Domingo 28 de Abril del 2024

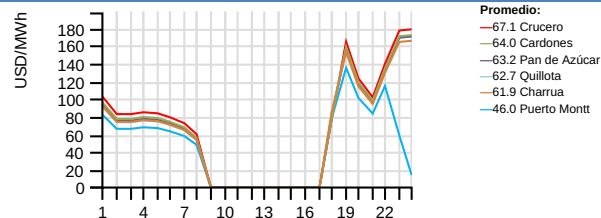


RESUMEN EJECUTIVO DE OPERACIÓN

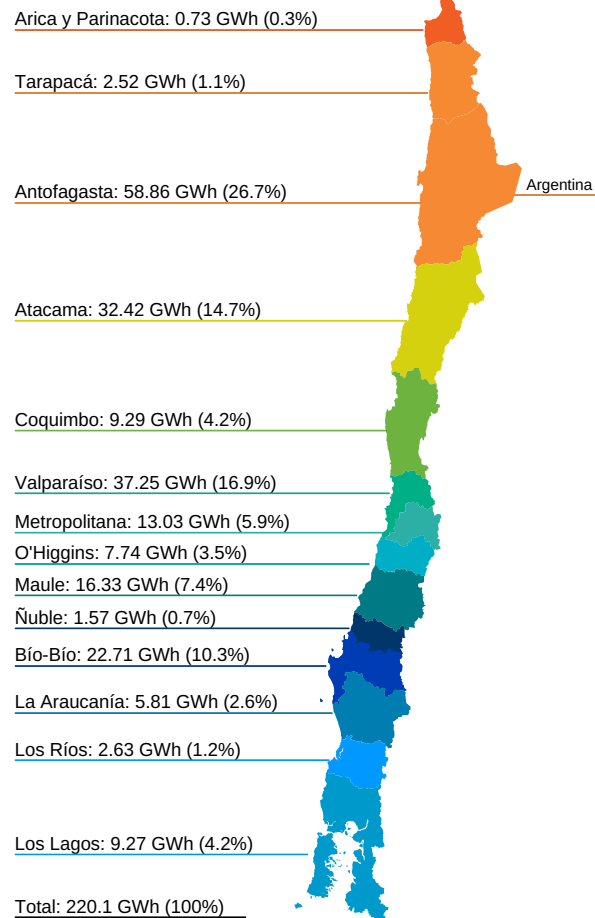
Generación horaria bruta por tecnología (MW)



Costo Marginal Real Preliminar (USD/MWh)



Generación por Regiones (GWh)



Generación por Fuente Total del SEN

	Diario (GWh)		Mensual (GWh) (*)			Acumulado Anual (TWh) (*)		
	Dom 28/abr	2024	2023	var%	2024	2023	var%	
Bess	0.24	0.11%	7.57	6.56	15.40	0.03	0.01	200.00
Eólica	33.96	15.42%	706.78	601.41	17.52	3.20	2.91	9.97
Geotérmica	0.98	0.45%	29.70	30.30	-1.98	0.14	0.13	7.69
Hidráulica	47.34	21.50%	1231.03	862.95	42.65	7.32	5.11	43.25
Solar	42.01	19.08%	1336.06	1239.38	7.80	6.65	5.94	11.95
Térmica	95.62	43.43%	3032.18	3477.45	-12.80	10.71	12.98	-17.49
Total	220.15	100%	6343.32	6218.05	2.01	28.05	27.07	3.58

Generación Hidráulica

	Diario (GWh)		Mensual (GWh) (*)			Acumulado Anual (TWh) (*)		
	Dom 28/abr	2024	2023	var%	2024	2023	var%	
Embalse	28.70	60.61%	684.95	505.84	35.41	4.06	2.61	55.56
Pasada	18.65	39.39%	546.10	357.11	52.92	3.26	2.50	30.40
Total	47.35	100%	1231.05	862.95	42.66	7.32	5.11	43.25

Variación de generación Real vs Programada (%), Reducción Energía Eólica y Solar durante la Operación en Tiempo Real (OTR)

	Diario Dom 28/abr (MWh)			Reducción Acumulada (GWh) (*)				
	Real	Programado	var%	Reducción	%	2024	2023	var%
Eólica	33956.74	33358.00	1.79	3552.18	9.47	490.74	180.10	172.48
Solar	42011.75	47504.00	-11.56	8816.31	17.35	1396.69	382.18	265.45
Total	75968.49	80862.00	-6.05	12368.49	14.00	1887.43	562.28	235.67

Generación Renovable no Convencional

	Diario (GWh)		Mensual (GWh) (*)			Acumulado Anual (TWh) (*)		
	Dom 28/abr	2024	2023	var%	2024	2023	var%	
BioGas	0.39	0.44%	11.83	12.95	-8.65	0.05	0.05	0.00
Biomasa (**)	5.14	5.76%	124.52	129.47	-3.82	0.57	0.49	16.33
Eólica	33.96	38.08%	706.78	601.41	17.52	3.20	2.91	9.97
Geotérmica	0.98	1.10%	29.70	30.30	-1.98	0.14	0.13	7.69
Pasada (**)	6.71	7.52%	173.48	106.69	62.60	0.76	0.54	40.74
Solar	42.01	47.10%	1336.06	1239.38	7.80	6.65	5.94	11.95
Total	89.19	100%	2382.37	2020.20	12.37	11.37	10.06	13.02

Consumo de Combustible Teórico

		Consumo		
		Diario	Mensual	Acumulado Anual
		Dom 28/abr	2024	2024
Biogas	Nm3	257286	7175326	27496156
Biogas	m3	0	0	0
Biomasa	m3	1581	25252	137246
Biomasa	m3 st	8484	230423	935105
Biomasa	ton	5820	129799	612284
Biomasa	Tss	0	13510	73327
Carbón + Petcoke	ton	15064	508367	1645984
Diésel	ton	130	1992	10122
Gas Natural	dam3	1963	100290	437969
GNL	dam3	6858	160950	474989
Licor Negro	Tss	1898	57708	242221
Otro		0	0	0

Generación Térmica

	Diario (GWh)		Mensual (GWh) (*)			Acumulado Anual (TWh) (*)		
	Dom 28/abr	2024	2023	var%	2024	2023	var%	
BioGas	0.39	0.41%	11.83	13.00	-9.00	0.05	0.05	0.00
Biomasa	5.20	5.44%	126.99	133.20	-4.66	0.58	0.51	13.73
Carbón	43.03	45.00%	1461.13	1342.05	8.87	4.92	4.84	1.65
Cogeneracion	1.96	2.05%	68.58	51.39	33.45	0.27	0.20	35.00
Diésel	0.70	0.73%	12.55	62.38	-79.88	0.06	0.32	-81.25
Fuel Oil	0.00	0.00%	0.01	0.23	-95.65	0.00	0.00	0.00
Gas Natural	43.22	45.20%	1317.51	1837.81	-28.31	4.72	6.83	-30.89
PetCoke	1.11	1.16%	33.58	29.46	13.99	0.10	0.12	-16.67
Total	95.62	100%	3032.18	3469.52	-12.61	10.71	12.87	-16.86

Crecimiento anual

3.58%

Participación anual ERNC

40.53%

Importación

0.0 GWh

Exportación

0.29281 GWh

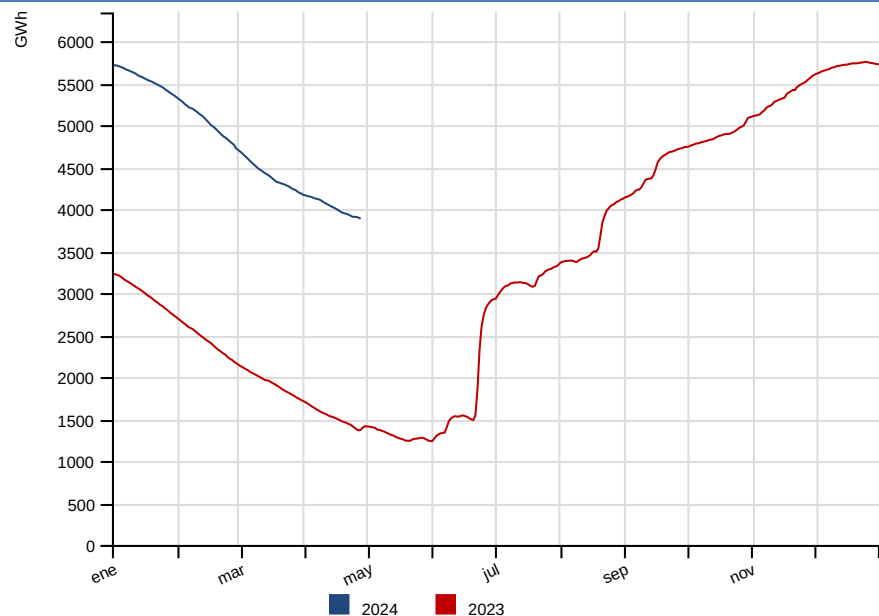
(*) Representa el acumulado a igual fecha 2024 y 2023

Var % Mensual: [(Valor Año Actual) - (Valor Año Anterior)] / (Valor Año Anterior) --Var % Acumulado Anual: [(Valor Año Actual - Valor Año Anterior)] / (Valor Año Anterior)

(**) Factor de ajuste para inyecciones de ERNC, de acuerdo a Balance-ERNC.

RESUMEN DIARIO OPERACIÓN

Energía Embalsada en los Últimos 12 Meses (GWh)



Cotas (msnm)

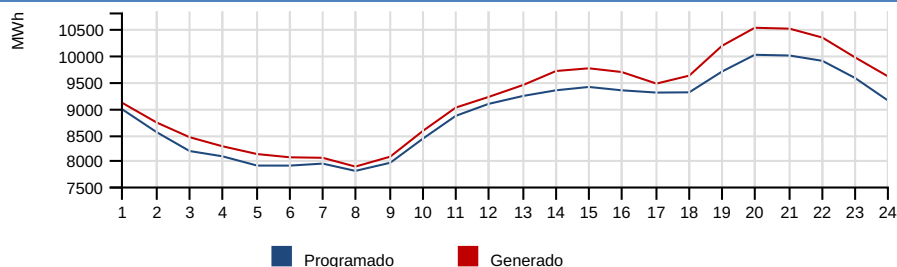
	Diario		Máxima	Mín. Operacional
	Dom 28/abr	Sáb 27/abr	2024	2024
Rapel	101.50	101.60	105.00	100.50
Invernada	1313.41	1313.58	1318.00	1282.80
Melado	641.61	641.07	648.00	641.00
Colbun	421.28	421.51	437.00	397.00
Maule	2166.17	2166.16	2180.85	2152.10
Laja	1329.41	1329.43	1368.00	1300.00
Ralco	698.47	698.72	725.00	692.00
Pangue	507.83	508.92	510.00	501.00
Chapo	231.66	231.61	243.00	222.00

Precipitaciones (mm)

	Diario		Acumulado Anual (*)		
	Dom 28/abr	Sáb 27/abr	2024	var% 2023	var% Año Normal
Rapel	0.00	0.00	3.40	-91.56	-87.16
Invernada	0.00	0.00	77.50	93.75	-27.71
Melado	0.00	0.00	56.10	331.54	-50.65
Colbún	0.00	0.00	92.20	5.92	-41.56
Laja	0.00	0.00	188.70	319.33	-23.53
Pangue	0.20	0.40	246.70	39.38	-34.01
Chapo	14.00	11.00	665.50	20.13	-14.20

Nota: Del total de energía embalsada, 366.9 GWh son gestionables por el Coordinador a la fecha del presente informe, sin considerar la energía embalsada en Colbún y los derechos de generación de Laguna del Maule y Lago Laja. Si se incluyen los recursos de Colbún, Laguna del Maule y Lago Laja la energía gestionable alcanza los 642.9 GWh.

Comparación Programado vs Generado (MWh)



Demanda Máxima (MW), Generación (GWh) y Frecuencia (Hz)

	Diario		Máximo Anual (*)			
	Dom 28/abr	Sáb 27/abr	var%	2024	2023	var%
Máxima Horaria	10505.17	10140.62	3.65	12013.78	11334.35	6.00
	Programado	Hora		Real	Hora	var%
Demanda Máx.	9996.69	20		10505.17	20	5.10
Demanda Punta	-	-		-	-	-
Generación Total	213.76	-		220.15	-	2.99
	Frecuencias	Hz				
Frecuencia Máxima	50.27	15:42:56				
Frecuencia Mínima	49.69	10:44:45				

Var % Diario: $\frac{((\text{Valor día informe}) - (\text{Valor día anterior}))}{(\text{Valor día anterior})} * 100$ -- **Var % Máximo Anual:** $\frac{((\text{Valor anual actual}) - (\text{Valor anual anterior}))}{(\text{Valor anual anterior})} * 100$ -- **Var % Demanda Máx, Demanda Punta y Generación Total:** $\frac{((\text{Valor real}) - (\text{Valor programado}))}{(\text{Valor programado})} * 100$

Costo Marginal Real Preliminar Barra 220 kV Quillota

62.72 USD/MWh

Costo Marginal Real Preliminar Barra 220 kV Crucero

67.08 USD/MWh

Eventos energéticos según Oficio Ordinario 1245/2014 del Ministerio de Energía.

Sistema	Tipo	Fecha F/S	Hora F/S	Detalle	Fecha E/S	Hora E/S
---------	------	-----------	----------	---------	-----------	----------