

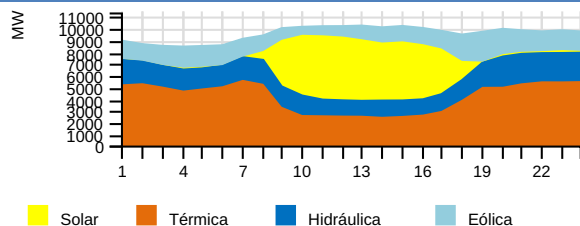
# RESUMEN EJECUTIVO DE OPERACIÓN

Viernes 26 de Abril del 2024

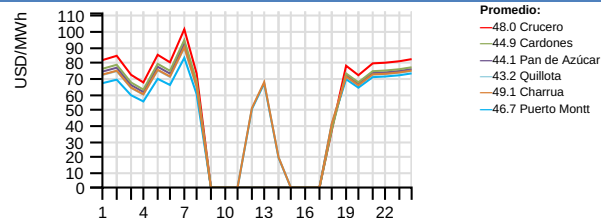


## RESUMEN EJECUTIVO DE OPERACIÓN

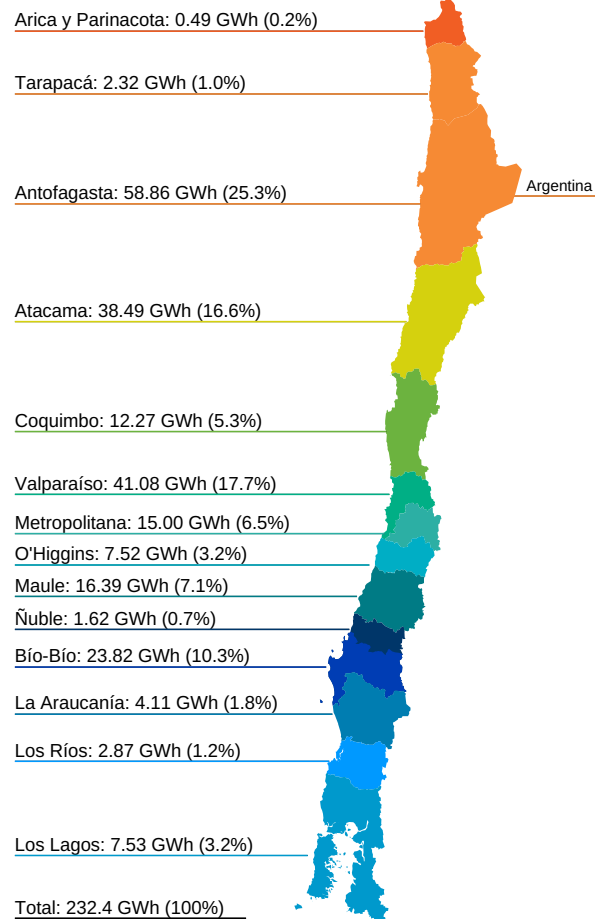
### Generación horaria bruta por tecnología (MW)



### Costo Marginal Real Preliminar (USD/MWh)



### Generación por Regiones (GWh)



### Generación por Fuente Total del SEN

	Diario (GWh)		Mensual (GWh) (*)			Acumulado Anual (TWh) (*)		
	Vie 26/abr	2024	2023	var%	2024	2023	var%	
Bess	0.36	0.15%	7.00	5.61	24.78	0.03	0.01	200.00
Eólica	36.48	15.70%	634.94	551.02	15.23	3.13	2.86	9.44
Geotérmica	0.98	0.42%	27.74	28.25	-1.81	0.13	0.13	0.00
Hidráulica	43.72	18.81%	1139.03	808.45	40.89	7.23	5.05	43.17
Solar	47.94	20.63%	1247.15	1155.47	7.93	6.56	5.85	12.14
Térmica	102.92	44.29%	2840.52	3212.48	-11.58	10.52	12.71	-17.23
<b>Total</b>	<b>232.40</b>	<b>100%</b>	<b>5896.38</b>	<b>5761.28</b>	<b>2.34</b>	<b>27.60</b>	<b>26.61</b>	<b>3.72</b>

### Generación Hidráulica

	Diario (GWh)		Mensual (GWh) (*)			Acumulado Anual (TWh) (*)		
	Vie 26/abr	2024	2023	var%	2024	2023	var%	
Embalse	23.94	54.67%	629.98	475.46	32.50	4.01	2.58	55.43
Pasada	19.85	45.33%	509.13	333.00	52.89	3.22	2.48	29.84
<b>Total</b>	<b>43.79</b>	<b>100%</b>	<b>1139.12</b>	<b>808.46</b>	<b>40.90</b>	<b>7.23</b>	<b>5.06</b>	<b>42.89</b>

### Variación de generación Real vs Programada (%), Reducción Energía Eólica y Solar durante la Operación en Tiempo Real (OTR)

	Diario Vie 26/abr (MWh)			Reducción Acumulada (GWh) (*)				
	Real	Programado	var%	Reducción %	2024	2023	var%	
Eólica	36483.92	34694.48	5.16	3825.00	9.49	483.16	175.27	175.67
Solar	47943.90	46461.00	3.19	8135.28	14.51	1377.62	379.31	263.19
<b>Total</b>	<b>84427.82</b>	<b>81155.00</b>	<b>4.03</b>	<b>11960.28</b>	<b>12.41</b>	<b>1860.78</b>	<b>554.58</b>	<b>235.53</b>

### Generación Renovable no Convencional

	Diario (GWh)		Mensual (GWh) (*)			Acumulado Anual (TWh) (*)		
	Vie 26/abr	2024	2023	var%	2024	2023	var%	
BioGas	0.43	0.44%	11.04	12.00	-8.00	0.05	0.05	0.00
Biomasa (**)	4.92	5.01%	114.24	119.93	-4.74	0.56	0.48	16.67
Eólica	36.48	37.16%	634.94	551.02	15.23	3.13	2.86	9.44
Geotérmica	0.98	1.00%	27.74	28.25	-1.81	0.13	0.13	0.00
Pasada (**)	7.43	7.57%	160.01	98.63	62.23	0.74	0.53	39.62
Solar	47.94	48.83%	1247.15	1155.47	7.93	6.56	5.85	12.14
<b>Total</b>	<b>98.18</b>	<b>100%</b>	<b>2195.12</b>	<b>1965.30</b>	<b>11.69</b>	<b>11.17</b>	<b>9.90</b>	<b>12.83</b>

### Consumo de Combustible Teórico

		Diario		Mensual		Acumulado Anual	
		Vie 26/abr	2024	2024	2024		
Biogas	Nm3	261512	6668968	26989798			
Biogas	m3	0	0	0			
Biomasa	m3	1617	22095	134089			
Biomasa	m3 st	7588	214075	918757			
Biomasa	ton	5164	118073	600559			
Biomasa	Tss	17	13510	73327			
Carbón + Petcoke	ton	16200	477280	1614897			
Diésel	ton	47	1782	9913			
Gas Natural	dam3	883	97144	434822			
GNL	dam3	8247	147437	461477			
Licor Negro	Tss	2100	53321	237833			
Otro		0	0	0			

### Generación Térmica

	Diario (GWh)		Mensual (GWh) (*)			Acumulado Anual (TWh) (*)		
	Vie 26/abr	2024	2023	var%	2024	2023	var%	
BioGas	0.43	0.42%	11.04	12.06	-8.46	0.05	0.05	0.00
Biomasa	4.99	4.85%	116.59	123.38	-5.50	0.57	0.50	14.00
Carbón	46.70	45.38%	1372.08	1226.35	11.88	4.83	4.72	2.33
Cogeneracion	2.45	2.38%	63.77	48.52	31.43	0.27	0.20	35.00
Diésel	0.31	0.30%	11.38	58.82	-80.65	0.06	0.32	-81.25
Fuel Oil	0.00	0.00%	0.01	0.23	-95.65	0.00	0.00	0.00
Gas Natural	46.86	45.53%	1234.36	1710.34	-27.83	4.64	6.70	-30.75
PetCoke	1.18	1.15%	31.30	27.16	15.24	0.10	0.11	-9.09
<b>Total</b>	<b>102.92</b>	<b>100%</b>	<b>2840.53</b>	<b>3206.86</b>	<b>-11.42</b>	<b>10.52</b>	<b>12.60</b>	<b>-16.51</b>

### Crecimiento anual

3.72%

### Participación anual ERNC

40.47%

### Importación

0.0 GWh

### Exportación

0.3091000000000004 GWh

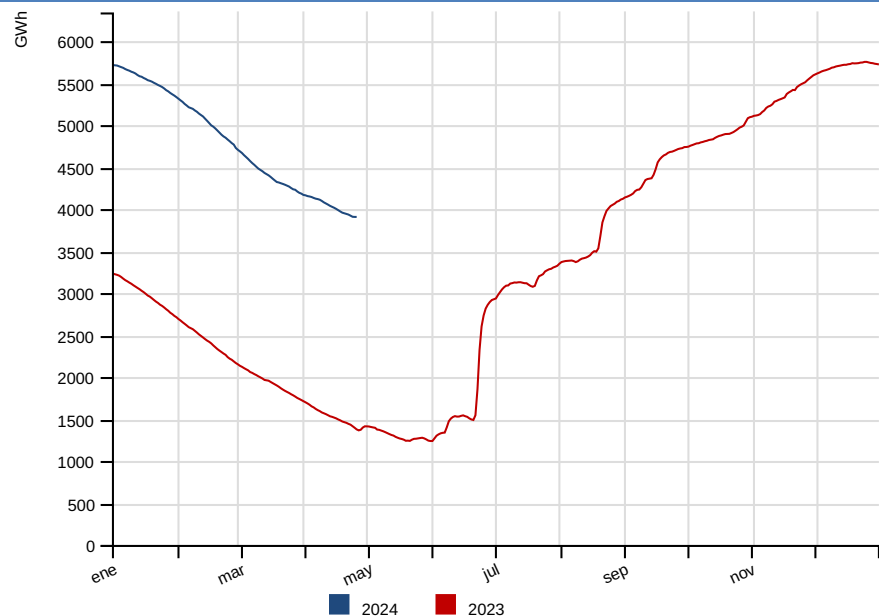
(\*) Representa el acumulado a igual fecha 2024 y 2023

**Var % Mensual:** [(Valor Año Actual) - (Valor Año Anterior)] / (Valor Año Anterior) -- **Var % Acumulado Anual:** [(Valor Año Actual - Valor Año Anterior)] / (Valor Año Anterior)

(\*\*) Factor de ajuste para inyecciones de ERNC, de acuerdo a Balance-ERNC.

## RESUMEN DIARIO OPERACIÓN

### Energía Embalsada en los Últimos 12 Meses (GWh)



### Cotas (msnm)

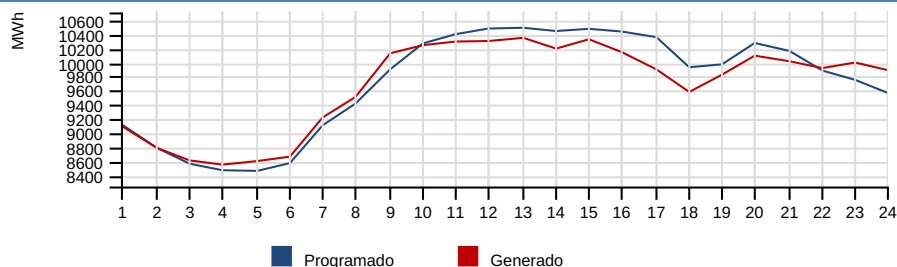
	Diario		Máxima	Min. Operacional
	Vie 26/abr	Jue 25/abr	2024	2024
Rapel	101.64	101.62	105.00	100.50
Invernada	1313.72	1313.86	1318.00	1282.80
Melado	641.25	641.21	648.00	641.00
Colbun	421.71	421.87	437.00	397.00
Maule	2166.15	2166.15	2180.85	2152.10
Laja	1329.44	1329.43	1368.00	1300.00
Ralco	698.97	699.09	725.00	692.00
Pangué	508.82	508.13	510.00	501.00
Chapo	231.63	231.55	243.00	222.00

### Precipitaciones (mm)

	Diario		Acumulado Anual (*)		
	Vie 26/abr	Jue 25/abr	2024	var% 2023	var% Año Normal
Rapel	0.00	0.00	3.40	-	-85.82
Invernada	0.00	0.00	77.50	-	-24.04
Melado	0.00	0.00	56.10	-	-48.60
Colbún	0.10	0.00	92.20	-	-36.73
Laja	18.20	19.70	188.70	1158.00	-20.76
Pangué	9.00	24.00	246.10	259.80	-32.22
Chapo	15.00	37.50	640.50	26.21	-16.02

Nota: Del total de energía embalsada, 377.8 GWh son gestionables por el Coordinador a la fecha del presente informe, sin considerar la energía embalsada en Colbún y los derechos de generación de Laguna del Maule y Lago Laja. Si se incluyen los recursos de Colbún, Laguna del Maule y Lago Laja la energía gestionable alcanza los 660.1 GWh.

### Comparación Programado vs Generado (MWh)



### Demanda Máxima (MW), Generación (GWh) y Frecuencia (Hz)

	Diario		Máximo Anual (*)			
	Vie 26/abr	Jue 25/abr	var%	2024	2023	var%
Máxima Horaria	10350.05	10122.88	2.27	12013.78	11334.35	6.00
	<b>Programado</b>	<b>Hora</b>		<b>Real</b>	<b>Hora</b>	<b>var%</b>
Demanda Máx.	10491.66	13		10350.05	13	-1.33
Demanda Punta	10277.51	20		10098.62	20	-1.75
Generación Total	233.45	-		232.40	-	-0.45
<b>Frecuencias</b>	<b>Hz</b>	<b>Hora</b>				
Frecuencia Máxima	50.29	04:58:38				
Frecuencia Mínima	49.70	17:26:01				

**Var % Diario:**  $\frac{((\text{Valor día informe}) - (\text{Valor día anterior}))}{(\text{Valor día anterior})} * 100$  -- **Var % Máximo Anual:**  $\frac{((\text{Valor anual actual}) - (\text{Valor anual anterior}))}{(\text{Valor anual anterior})} * 100$  -- **Var % Demanda Máx, Demanda Punta y Generación Total:**  $\frac{((\text{Valor real}) - (\text{Valor programado}))}{(\text{Valor programado})} * 100$

### Costo Marginal Real Preliminar Barra 220 kV Quillota

43.20 USD/MWh

### Costo Marginal Real Preliminar Barra 220 kV Crucero

47.95 USD/MWh

Eventos energéticos según Oficio Ordinario 1245/2014 del Ministerio de Energía.

Sistema	Tipo	Fecha F/S	Hora F/S	Detalle	Fecha E/S	Hora E/S
---------	------	-----------	----------	---------	-----------	----------