

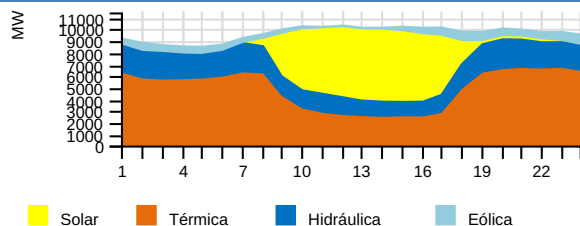
RESUMEN EJECUTIVO DE OPERACIÓN

Martes 23 de Abril del 2024

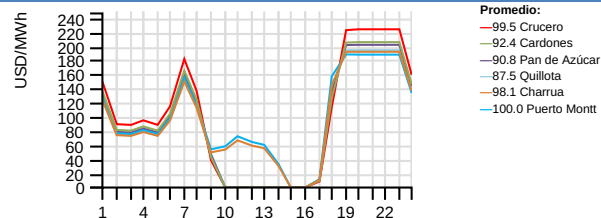


RESUMEN EJECUTIVO DE OPERACIÓN

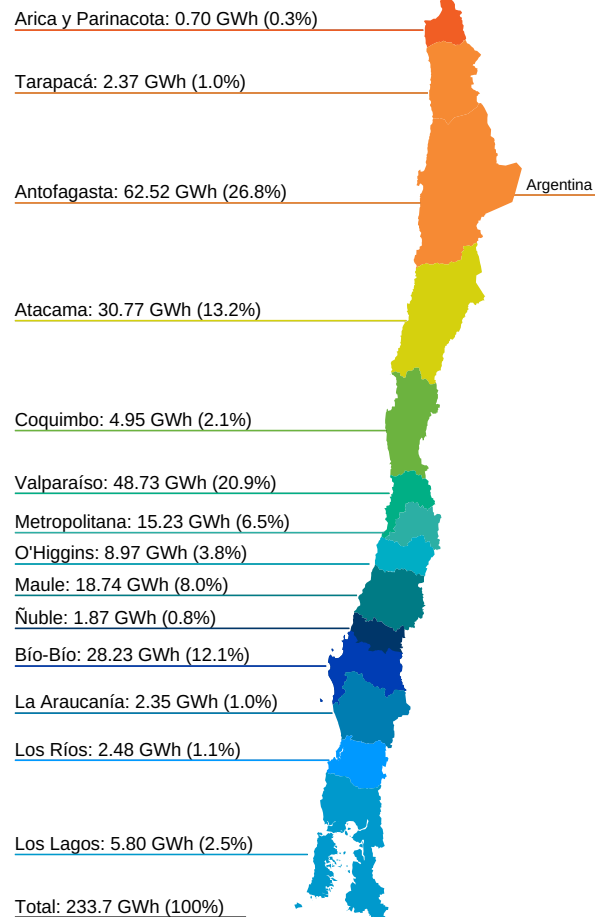
Generación horaria bruta por tecnología (MW)



Costo Marginal Real Preliminar (USD/MWh)



Generación por Regiones (GWh)



Generación por Fuente Total del SEN

	Diario (GWh)		Mensual (GWh) (*)		Acumulado Anual (TWh) (*)			
	Mar 23/abr	2024	2023	var%	2024	2023	var%	
Bess	0.27	0.11%	6.11	4.08	49.75	0.03	0.01	200.00
Eólica	12.46	5.33%	536.78	507.44	5.78	3.03	2.81	7.83
Geotérmica	1.04	0.44%	24.77	25.17	-1.59	0.13	0.12	8.33
Hidráulica	47.63	20.38%	1010.67	707.65	42.82	7.10	4.95	43.43
Solar	53.29	22.80%	1103.72	1027.11	7.46	6.41	5.72	12.06
Térmica	119.02	50.93%	2520.91	2801.14	-10.00	10.20	12.30	-17.07
Total	233.71	100%	5202.96	5072.59	2.57	26.90	25.91	3.82

Generación Hidráulica

	Diario (GWh)		Mensual (GWh) (*)		Acumulado Anual (TWh) (*)			
	Mar 23/abr	2024	2023	var%	2024	2023	var%	
Embalse	28.31	59.43%	558.63	409.75	36.33	3.93	2.51	56.57
Pasada	19.33	40.57%	452.10	297.90	51.76	3.17	2.44	29.92
Total	47.64	100%	1010.73	707.65	42.83	7.10	4.95	43.43

Variación de generación Real vs Programada (%), Reducción Energía Eólica y Solar durante la Operación en Tiempo Real (OTR)

	Diario Mar 23/abr (MWh)			Reducción Acumulada (GWh) (*)				
	Real	Programado	var%	Reducción	%	2024	2023	var%
Eólica	12456.57	17218.80	-27.66	1808.70	12.68	472.75	174.54	170.85
Solar	53292.99	52154.60	2.88	3971.62	6.94	1356.49	375.76	261.00
Total	65749.56	69374.40	-5.23	5780.32	8.08	1829.24	550.30	232.41

Generación Renovable no Convencional

	Diario (GWh)		Mensual (GWh) (*)		Acumulado Anual (TWh) (*)			
	Mar 23/abr	2024	2023	var%	2024	2023	var%	
BioGas	0.49	0.63%	9.74	10.46	-6.88	0.05	0.05	0.00
Biomasa (**)	4.37	5.61%	101.05	103.92	-2.76	0.55	0.47	17.02
Eólica	12.46	15.99%	536.78	507.44	5.78	3.03	2.81	7.83
Geotérmica	1.04	1.33%	24.77	25.77	-1.59	0.13	0.12	8.33
Pasada (**)	6.26	8.03%	139.49	87.60	59.24	0.72	0.52	38.46
Solar	53.29	68.40%	1103.72	1027.11	7.46	6.41	5.72	12.06
Total	77.91	100%	1915.55	1761.70	8.73	10.89	9.69	12.38

Consumo de Combustible Teórico

		Diario		Mensual		Acumulado Anual	
		Mar 23/abr	2024	2024	2024		
Biogas	Nm3	242287	5932717	26253547			
Biogas	m3	0	0	0			
Biomasa	m3	1203	17373	129367			
Biomasa	m3 st	8025	191235	895917			
Biomasa	ton	3993	105473	587959			
Biomasa	Tss	12	13470	73287			
Carbón + Petcoke	ton	18682	423873	1561491			
Diésel	ton	223	1624	9754			
Gas Natural	dam3	4586	91488	429167			
GNL	dam3	6912	126277	440317			
Licor Negro	Tss	1872	47151	231663			
Otro		0	0	0			

Generación Térmica

	Diario (GWh)		Mensual (GWh) (*)		Acumulado Anual (TWh) (*)			
	Mar 23/abr	2024	2023	var%	2024	2023	var%	
BioGas	0.49	0.41%	9.74	10.51	-7.33	0.05	0.05	0.00
Biomasa	4.43	3.72%	103.21	106.97	-3.52	0.56	0.48	16.67
Carbón	53.95	45.33%	1217.84	1042.32	16.84	4.68	4.54	3.08
Cogeneracion	2.05	1.72%	54.97	44.17	24.45	0.26	0.20	30.00
Diésel	1.48	1.24%	10.43	38.55	-72.94	0.06	0.30	-80.00
Fuel Oil	0.00	0.00%	0.00	0.23	-100.00	0.00	0.00	0.00
Gas Natural	55.42	46.56%	1096.97	1526.85	-28.15	4.50	6.52	-30.98
PetCoke	1.20	1.01%	27.75	26.74	3.78	0.10	0.11	-9.09
Total	119.02	100%	2520.91	2796.34	-9.85	10.21	12.20	-16.31

Crecimiento anual

3.82%

Participación anual ERNC

40.48%

Importación

0.0 GWh

Exportación

0.0 GWh

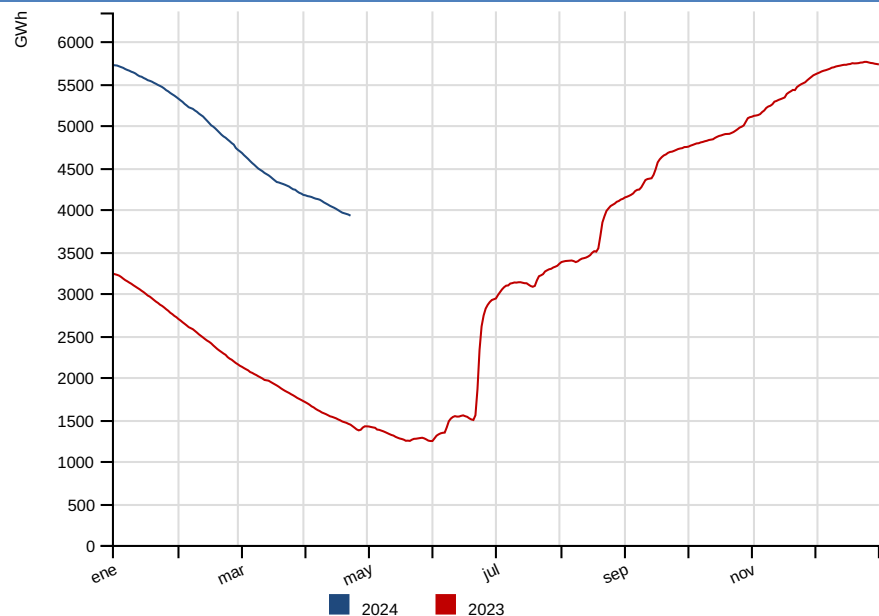
(*) Representa el acumulado a igual fecha 2024 y 2023

Var % Mensual: [(Valor Año Actual) - (Valor Año Anterior)] / (Valor Año Anterior) -- **Var % Acumulado Anual:** [(Valor Año Actual - Valor Año Anterior)] / (Valor Año Anterior)

(**) Factor de ajuste para inyecciones de ERNC, de acuerdo a Balance-ERNC.

RESUMEN DIARIO OPERACIÓN

Energía Embalsada en los Últimos 12 Meses (GWh)



Cotas (msnm)

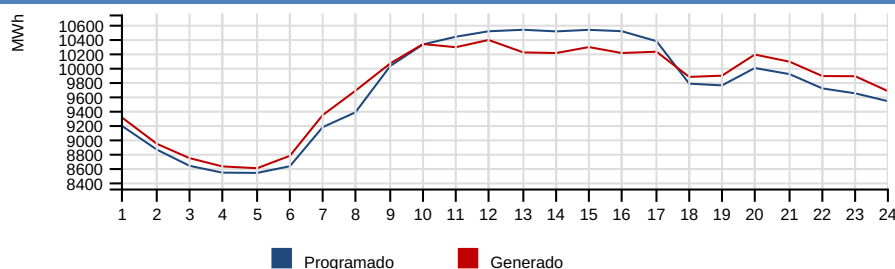
	Diario		Máxima	Mín. Operacional
	Mar 23/abr	Lun 22/abr	2024	2024
Rapel	101.67	101.71	105.00	100.50
Invernada	1314.12	1314.28	1318.00	1282.80
Melado	641.10	641.41	648.00	641.00
Colbun	422.21	422.36	437.00	397.00
Maule	2166.13	2166.12	2180.85	2152.10
Laja	1329.47	1329.49	1368.00	1300.00
Ralco	699.51	699.76	725.00	692.00
Pangue	507.69	508.23	510.00	501.00
Chapo	231.40	231.46	243.00	222.00

Precipitaciones (mm)

	Diario		Acumulado Anual (*)		
	Mar 23/abr	Lun 22/abr	2024	var% 2023	var% Año Normal
Rapel	0.00	1.40	3.40	-	-85.19
Invernada	0.00	9.00	77.50	-	-19.59
Melado	0.00	8.50	56.10	-	-46.46
Colbún	0.00	19.80	92.10	-	-32.21
Laja	0.00	24.50	145.80	872.00	-35.21
Pangue	0.00	5.20	176.80	158.48	-48.60
Chapo	0.00	15.00	562.00	17.21	-23.07

Nota: Del total de energía embalsada, 385 GWh son gestionables por el Coordinador a la fecha del presente informe, sin considerar la energía embalsada en Colbún y los derechos de generación de Laguna del Maule y Lago Laja. Si se incluyen los recursos de Colbún, Laguna del Maule y Lago Laja la energía gestionable alcanza los 675.7 GWh.

Comparación Programado vs Generado (MWh)



Demanda Máxima (MW), Generación (GWh) y Frecuencia (Hz)

	Diario		Máximo Anual (*)			
	Mar 23/abr	Lun 22/abr	var%	2024	2023	var%
Máxima Horaria	10394.57	10676.71	-2.72	12013.78	11334.35	6.00
	Programado	Hora		Real	Hora	var%
Demanda Máx.	10538.27	13		10394.57	12	-1.42
Demanda Punta	10000.07	20		10189.75	20	1.90
Generación Total	233.02	-		233.71	-	0.30
	Frecuencias	Hz				
Frecuencia Máxima	50.26	07:48:07				
Frecuencia Mínima	49.65	17:14:43				

Var % Diario: $\frac{((\text{Valor día informe}) - (\text{Valor día anterior}))}{(\text{Valor día anterior})} * 100$ -- **Var % Máximo Anual:** $\frac{((\text{Valor anual actual}) - (\text{Valor anual anterior}))}{(\text{Valor anual anterior})} * 100$ -- **Var % Demanda Máx, Demanda Punta y Generación Total:** $\frac{((\text{Valor real}) - (\text{Valor programado}))}{(\text{Valor programado})} * 100$

Costo Marginal Real Preliminar Barra 220 kV Quillota

87.49 USD/MWh

Costo Marginal Real Preliminar Barra 220 kV Crucero

99.53 USD/MWh

Eventos energéticos según Oficio Ordinario 1245/2014 del Ministerio de Energía.

Sistema	Tipo	Fecha F/S	Hora F/S	Detalle	Fecha E/S	Hora E/S
---------	------	-----------	----------	---------	-----------	----------