

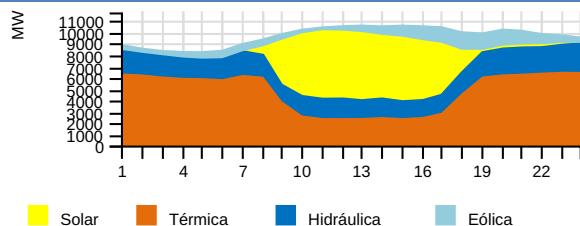
# RESUMEN EJECUTIVO DE OPERACIÓN

Lunes 22 de Abril del 2024

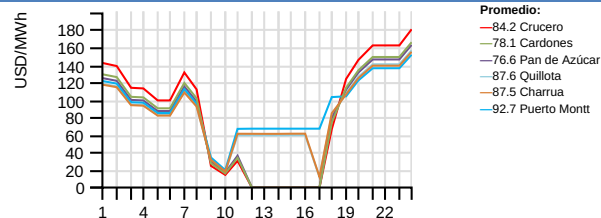


## RESUMEN EJECUTIVO DE OPERACIÓN

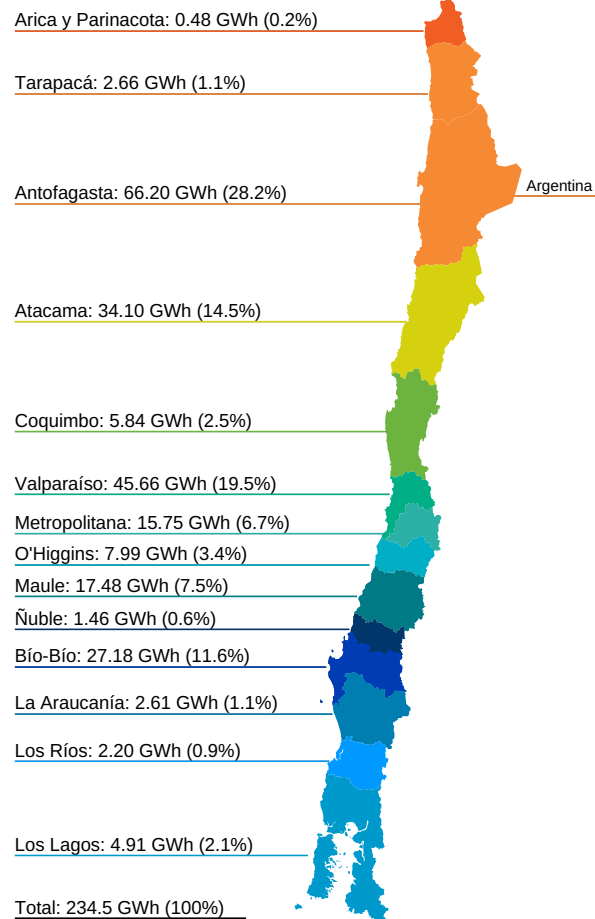
### Generación horaria bruta por tecnología (MW)



### Costo Marginal Real Preliminar (USD/MWh)



### Generación por Regiones (GWh)



### Generación por Fuente Total del SEN

	Diario (GWh)		Mensual (GWh) (*)			Acumulado Anual (TWh) (*)		
	Lun 22/abr	2024	2023	var%	2024	2023	var%	
Bess	0.30	0.13%	5.84	3.58	63.13	0.03	0.00	0.00
Eólica	18.14	7.73%	524.40	487.16	7.64	3.02	2.79	8.24
Geotérmica	1.06	0.45%	23.73	24.13	-1.66	0.13	0.12	8.33
Hidráulica	45.15	19.25%	963.00	682.32	41.14	7.05	4.93	43.00
Solar	52.37	22.33%	1050.17	986.04	6.50	6.36	5.68	11.97
Térmica	117.51	50.11%	2401.80	2678.44	-10.33	10.08	12.18	-17.24
<b>Total</b>	<b>234.53</b>	<b>100%</b>	<b>4968.94</b>	<b>4861.67</b>	<b>2.21</b>	<b>26.67</b>	<b>25.70</b>	<b>3.77</b>

### Generación Hidráulica

	Diario (GWh)		Mensual (GWh) (*)			Acumulado Anual (TWh) (*)		
	Lun 22/abr	2024	2023	var%	2024	2023	var%	
Embalse	26.44	58.51%	530.31	395.26	34.17	3.90	2.50	56.00
Pasada	18.75	41.49%	432.71	287.06	50.74	3.15	2.43	29.63
<b>Total</b>	<b>45.18</b>	<b>100%</b>	<b>963.02</b>	<b>682.32</b>	<b>41.14</b>	<b>7.05</b>	<b>4.93</b>	<b>43.00</b>

### Variación de generación Real vs Programada (%), Reducción Energía Eólica y Solar durante la Operación en Tiempo Real (OTR)

	Diario Lun 22/abr (MWh)			Reducción Acumulada (GWh) (*)				
	Real	Programado	var%	Reducción %	2024	2023	var%	
Eólica	18137.34	15986.50	13.45	648.90	3.45	470.94	173.56	171.34
Solar	52369.86	50639.00	3.42	2868.19	5.19	1352.52	373.34	262.28
<b>Total</b>	<b>70507.20</b>	<b>66625.50</b>	<b>5.83</b>	<b>3517.09</b>	<b>4.75</b>	<b>1823.46</b>	<b>546.90</b>	<b>233.42</b>

### Generación Renovable no Convencional

	Diario (GWh)		Mensual (GWh) (*)			Acumulado Anual (TWh) (*)		
	Lun 22/abr	2024	2023	var%	2024	2023	var%	
BioGas	0.51	0.62%	9.25	10.03	-7.78	0.05	0.05	0.00
Biomasa (**)	4.56	5.53%	96.68	99.64	-2.97	0.54	0.46	17.39
Eólica	18.14	21.99%	524.40	487.16	7.64	3.02	2.79	8.24
Geotérmica	1.06	1.29%	23.73	24.13	-1.66	0.13	0.12	8.33
Pasada (**)	5.84	7.08%	133.17	84.02	58.50	0.72	0.52	38.46
Solar	52.37	63.49%	1050.17	986.04	6.50	6.36	5.68	11.97
<b>Total</b>	<b>82.48</b>	<b>100%</b>	<b>1837.40</b>	<b>1691.02</b>	<b>8.66</b>	<b>10.82</b>	<b>9.62</b>	<b>12.47</b>

### Consumo de Combustible Teórico

		Diario			Mensual			Acumulado Anual		
		Lun 22/abr	2024	2024	2024	2024	2024			
Biogas	Nm3	314997	5690429	26011260						
Biogas	m3	0	0	0						
Biomasa	m3	1589	16171	128164						
Biomasa	m3 st	7905	183210	887892						
Biomasa	ton	4320	101480	583965						
Biomasa	Tss	9	13458	73275						
Carbón + Petcoke	ton	19311	405192	1542809						
Diésel	ton	97	1400	9531						
Gas Natural	dam3	2551	86902	424580						
GNL	dam3	8389	119366	433405						
Licor Negro	Tss	1739	45279	229791						
Otro		0	0	0						

### Generación Térmica

	Diario (GWh)		Mensual (GWh) (*)			Acumulado Anual (TWh) (*)		
	Lun 22/abr	2024	2023	var%	2024	2023	var%	
BioGas	0.51	0.44%	9.25	10.07	-8.14	0.05	0.05	0.00
Biomasa	4.62	3.93%	98.77	102.55	-3.69	0.55	0.48	14.58
Carbón	55.81	47.50%	1163.89	990.36	17.52	4.62	4.49	2.90
Cogeneracion	1.93	1.64%	52.92	42.73	23.85	0.25	0.19	31.58
Diésel	0.42	0.35%	8.87	37.73	-76.49	0.06	0.29	-79.31
Fuel Oil	0.00	0.00%	0.00	0.23	-100.00	0.00	0.00	0.00
Gas Natural	53.00	45.10%	1041.55	1464.67	-28.89	4.44	6.46	-31.27
PetCoke	1.22	1.04%	26.55	25.50	4.12	0.10	0.11	-9.09
<b>Total</b>	<b>117.51</b>	<b>100%</b>	<b>2401.80</b>	<b>2673.84</b>	<b>-10.17</b>	<b>10.07</b>	<b>12.07</b>	<b>-16.57</b>

### Crecimiento anual

3.77%

### Participación anual ERNC

40.57%

### Importación

0.0 GWh

### Exportación

0.0 GWh

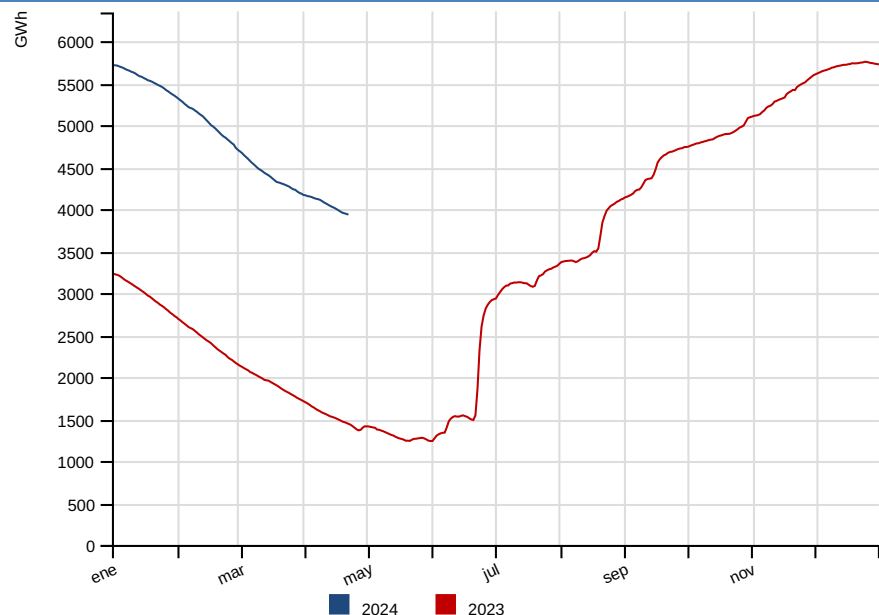
(\*) Representa el acumulado a igual fecha 2024 y 2023

**Var % Mensual:** [(Valor Año Actual) - (Valor Año Anterior)] / (Valor Año Anterior) -- **Var % Acumulado Anual:** [(Valor Año Actual - Valor Año Anterior)] / (Valor Año Anterior)

(\*\*) Factor de ajuste para inyecciones de ERNC, de acuerdo a Balance-ERNC.

## RESUMEN DIARIO OPERACIÓN

### Energía Embalsada en los Últimos 12 Meses (GWh)



### Cotas (msnm)

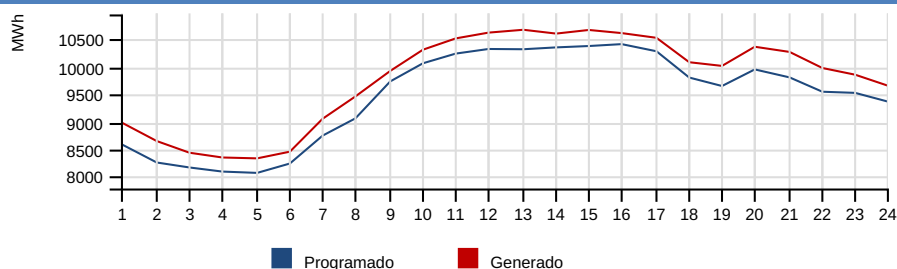
	Diario		Máxima	Mín. Operacional
	Lun 22/abr	Dom 21/abr	2024	2024
Rapel	101.71	101.74	105.00	100.50
Invernada	1314.28	1314.45	1318.00	1282.80
Melado	641.41	641.08	648.00	641.00
Colbun	422.36	422.57	437.00	397.00
Maule	2166.12	2166.10	2180.85	2152.10
Laja	1329.49	1329.49	1368.00	1300.00
Ralco	699.76	700.01	725.00	692.00
Pangué	508.23	507.74	510.00	501.00
Chapo	231.46	231.52	243.00	222.00

### Precipitaciones (mm)

	Diario			Acumulado Anual (*)	
	Lun 22/abr	Dom 21/abr	2024	var% 2023	var% Año Normal
Rapel	1.40	2.00	3.40	-	-83.96
Invernada	9.00	1.00	77.50	-	-14.95
Melado	8.50	0.50	56.10	-	-43.87
Colbún	19.80	11.70	92.10	-	-26.88
Laja	24.50	14.00	145.80	872.00	-33.85
Pangué	5.20	29.00	176.80	158.48	-47.36
Chapo	15.00	0.00	562.00	17.21	-21.99

Nota: Del total de energía embalsada, 395.0 GWh son gestionables por el Coordinador a la fecha del presente informe, sin considerar la energía embalsada en Colbún y los derechos de generación de Laguna del Maule y Lago Laja. Si se incluyen los recursos de Colbún, Laguna del Maule y Lago Laja la energía gestionable alcanza los 688.4 GWh.

### Comparación Programado vs Generado (MWh)



### Demanda Máxima (MW), Generación (GWh) y Frecuencia (Hz)

	Diario		Máximo Anual (*)			
	Lun 22/abr	Dom 21/abr	var%	2024	2023	var%
Máxima Horaria	10676.71	10170.24	5.01	12013.78	11334.35	6.00
	Programado		Real		var%	
Demanda Máx.	10416.03	16	10676.71	13	2.50	
Demanda Punta	9956.72	20	10368.40	20	4.12	
Generación Total	227.12	-	234.53	-	3.26	
Frecuencias		Hz	Hora			
Frecuencia Máxima	50.33	07:40:23				
Frecuencia Mínima	49.63	09:43:56				

**Var % Diario:**  $\frac{((\text{Valor día informe}) - (\text{Valor día anterior}))}{(\text{Valor día anterior})} * 100$  -- **Var % Máximo Anual:**  $\frac{((\text{Valor anual actual}) - (\text{Valor anual anterior}))}{(\text{Valor anual anterior})} * 100$  -- **Var % Demanda Máx, Demanda Punta y Generación Total:**  $\frac{((\text{Valor real}) - (\text{Valor programado}))}{(\text{Valor programado})} * 100$

### Costo Marginal Real Preliminar Barra 220 kV Quillota

**87.57 USD/MWh**

### Costo Marginal Real Preliminar Barra 220 kV Crucero

**84.19 USD/MWh**

Eventos energéticos según Oficio Ordinario 1245/2014 del Ministerio de Energía.

Sistema	Tipo	Fecha F/S	Hora F/S	Detalle	Fecha E/S	Hora E/S
---------	------	-----------	----------	---------	-----------	----------