

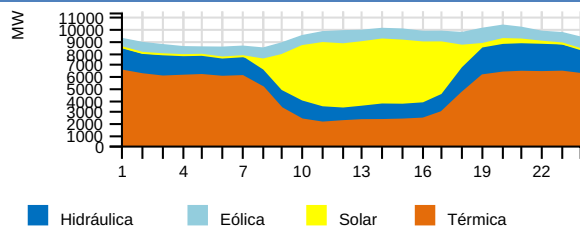
RESUMEN EJECUTIVO DE OPERACIÓN

Sábado 20 de Abril del 2024

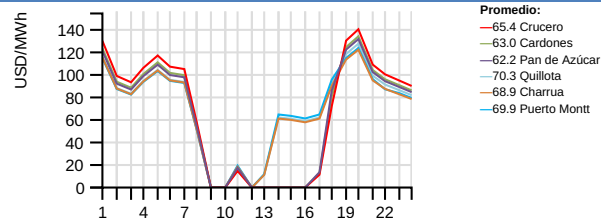


RESUMEN EJECUTIVO DE OPERACIÓN

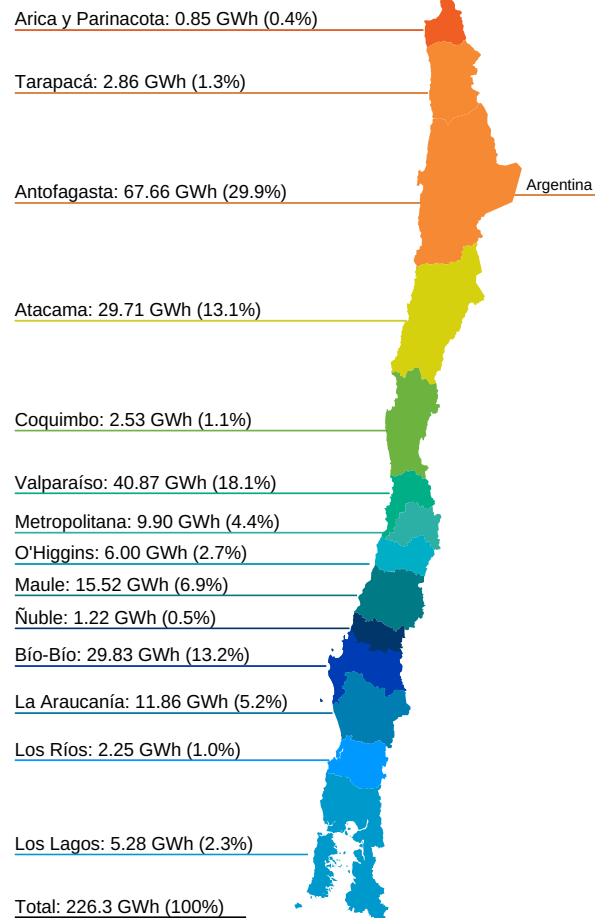
Generación horaria bruta por tecnología (MW)



Costo Marginal Real Preliminar (USD/MWh)



Generación por Regiones (GWh)



Generación por Fuente Total del SEN

	Diario (GWh)		Mensual (GWh) (*)		Acumulado Anual (TWh) (*)		
	Sáb 20/abr	2024	2023	var%	2024	2023	var%
Bess	0.27	0.12%	5.26	2.67	97.00	0.03	0.00
Eólica	22.17	9.79%	478.91	445.96	7.39	2.97	2.75
Geotérmica	1.07	0.47%	21.60	21.97	-1.68	0.13	0.12
Hidráulica	42.77	18.90%	875.22	622.92	40.50	6.96	4.87
Solar	48.22	21.31%	957.03	905.69	5.67	6.27	5.60
Térmica	111.83	49.41%	2178.99	2416.34	-9.82	9.86	11.92
Total	226.34	100%	4517.01	4415.55	2.30	26.22	3.80

Generación Hidráulica

	Diario (GWh)		Mensual (GWh) (*)		Acumulado Anual (TWh) (*)		
	Sáb 20/abr	2024	2023	var%	2024	2023	var%
Embalse	24.41	57.07%	479.79	358.90	33.68	3.85	2.46
Pasada	18.36	42.93%	395.43	264.02	49.77	3.11	2.41
Total	42.77	100%	875.22	622.92	40.50	6.96	4.87

Variación de generación Real vs Programada (%), Reducción Energía Eólica y Solar durante la Operación en Tiempo Real (OTR)

	Diario Sáb 20/abr (MWh)			Reducción Acumulada (GWh) (*)			
	Real	Programado	var%	Reducción %	2024	2023	var%
Eólica	22166.98	22303.80	-0.61	1408.13	5.97	468.63	172.48
Solar	48223.70	52001.60	-7.26	5439.09	10.14	1343.48	369.51
Total	70390.68	74304.40	-5.27	6847.22	8.87	1812.11	541.99

Generación Renovable no Convencional

	Diario (GWh)		Mensual (GWh) (*)		Acumulado Anual (TWh) (*)		
	Sáb 20/abr	2024	2023	var%	2024	2023	var%
BioGas	0.47	0.57%	8.33	9.07	-8.16	0.05	0.05
Biomasa (**)	4.22	5.12%	88.40	91.32	-3.20	0.53	0.45
Eólica	22.17	26.89%	478.91	445.96	7.39	2.97	2.75
Geotérmica	1.07	1.30%	21.60	21.97	-1.68	0.13	0.12
Pasada (**)	6.30	7.64%	121.44	76.80	58.13	0.70	0.51
Solar	48.22	58.48%	957.03	905.69	5.67	6.27	5.60
Total	82.45	100%	1675.71	1550.81	8.05	10.65	9.48

Consumo de Combustible Teórico

		Diario		Mensual		Acumulado Anual	
		Sáb 20/abr	2024	2024	2024		
Biogas	Nm3	287890	5128970	25449801			
Biogas	m3	0	0	0			
Biomasa	m3	1614	12985	124979			
Biomasa	m3 st	8067	167223	871905			
Biomasa	ton	3887	93869	576354			
Biomasa	Tss	0	13449	73265			
Carbón + Petcoke	ton	19659	366999	1504616			
Diésel	ton	51	1268	9399			
Gas Natural	dam3	3050	81428	419107			
GNL	dam3	6629	105298	419338			
Licor Negro	Tss	1716	41782	226294			
Otro		0	0	0			

Generación Térmica

	Diario (GWh)		Mensual (GWh) (*)		Acumulado Anual (TWh) (*)		
	Sáb 20/abr	2024	2023	var%	2024	2023	var%
BioGas	0.47	0.42%	8.33	9.11	-8.56	0.05	0.05
Biomasa	4.31	3.85%	90.35	93.96	-3.84	0.55	0.47
Carbón	56.84	50.83%	1053.53	879.37	19.81	4.51	4.38
Cogeneracion	2.38	2.13%	47.66	39.96	19.27	0.25	0.19
Diésel	0.28	0.25%	8.23	34.48	-76.13	0.06	0.29
Fuel Oil	0.00	0.00%	0.00	0.23	-100.00	0.00	0.00
Gas Natural	46.33	41.43%	946.76	1333.56	-29.01	4.35	6.33
PetCoke	1.23	1.10%	24.13	23.01	4.87	0.09	0.11
Total	111.84	100%	2178.99	2413.68	-9.72	9.86	11.81

Crecimiento anual

3.80%

Participación anual ERNC

40.62%

Importación

0.0 GWh

Exportación

0.1799 GWh

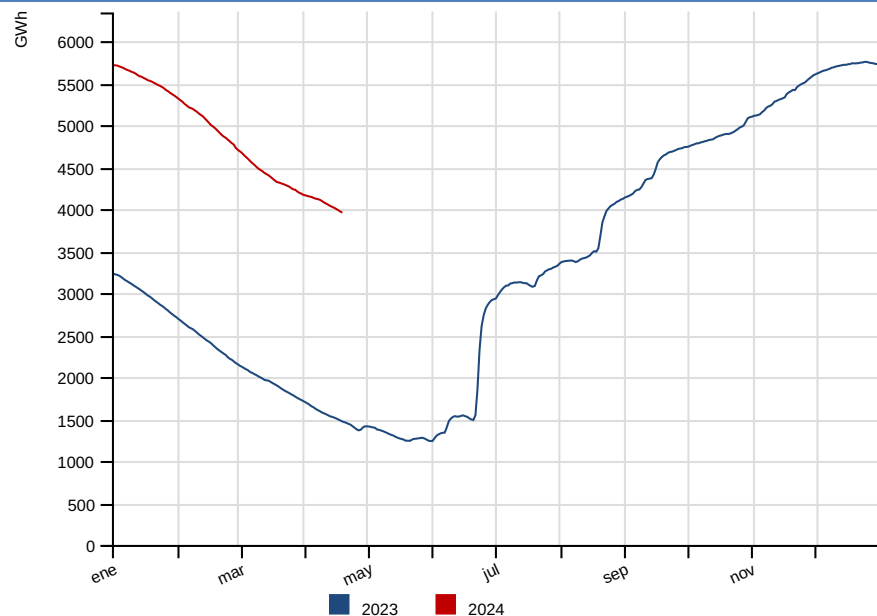
(*) Representa el acumulado a igual fecha 2024 y 2023

Var % Mensual: [(Valor Año Actual) - (Valor Año Anterior)] / (Valor Año Anterior) --Var % Acumulado Anual: [(Valor Año Actual - Valor Año Anterior)] / (Valor Año Anterior)

(**) Factor de ajuste para inyecciones de ERNC, de acuerdo a Balance-ERNC.

RESUMEN DIARIO OPERACIÓN

Energía Embalsada en los Últimos 12 Meses (GWh)



Cotas (msnm)

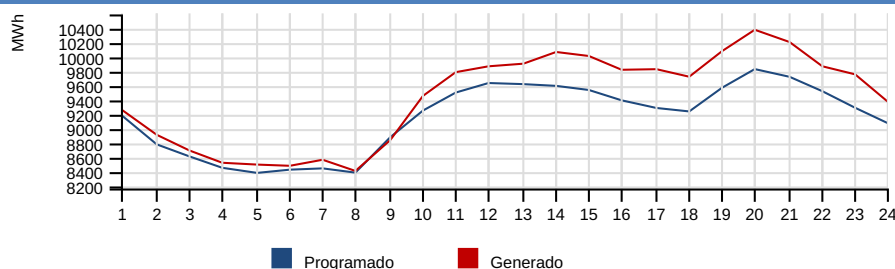
	Diario		Máxima	Min. Operacional
	Sáb 20/abr	Vie 19/abr	2024	2024
Rapel	101.77	101.82	105.00	100.50
Invernada	1314.60	1314.75	1318.00	1282.80
Melado	641.04	641.08	648.00	641.00
Colbun	422.76	422.92	437.00	397.00
Maule	2166.09	2166.08	2180.85	2152.10
Laja	1329.52	1329.55	1368.00	1300.00
Ralco	700.26	700.49	725.00	692.00
Pangue	507.90	507.76	510.00	501.00
Chapo	231.61	231.71	243.00	222.00

Precipitaciones (mm)

	Diario		Acumulado Anual (*)		
	Sáb 20/abr	Vie 19/abr	2024	var% 2023	var% Año Normal
Rapel	0.00	0.00	0.00	-	-100.00
Invernada	0.00	0.00	67.50	-	-21.15
Melado	0.00	0.00	47.10	-	-50.10
Colbún	0.00	0.00	60.60	-	-48.50
Laja	0.00	0.00	107.30	615.33	-48.56
Pangue	0.00	0.00	142.60	118.71	-55.10
Chapo	0.00	15.00	547.00	14.80	-22.29

Nota: Del total de energía embalsada, 411.9 GWh son gestionables por el Coordinador a la fecha del presente informe, sin considerar la energía embalsada en Colbún y los derechos de generación de Laguna del Maule y Lago Laja. Si se incluyen los recursos de Colbún, Laguna del Maule y Lago Laja la energía gestionable alcanza los 712.5 GWh.

Comparación Programado vs Generado (MWh)



Demanda Máxima (MW), Generación (GWh) y Frecuencia (Hz)

	Diario		Máximo Anual (*)			
	Sáb 20/abr	Vie 19/abr	var%	2024	2023	var%
Máxima Horaria	10383.92	10637.00	-2.44	12013.78	11334.35	6.00
	Programado	Hora		Real	Hora	var%
Demanda Máx.	9832.61	20		10383.92	20	5.60
Demanda Punta	9832.61	20		10383.92	20	5.60
Generación Total	219.60	-		226.34	-	3.07
	Frecuencias	Hz	Hora			
Frecuencia Máxima	50.31		10:49:36			
Frecuencia Mínima	49.56		12:54:19			

Var % Diario: $\frac{((\text{Valor día informe}) - (\text{Valor día anterior}))}{(\text{Valor día anterior})} * 100$ -- **Var % Máximo Anual:** $\frac{((\text{Valor anual actual}) - (\text{Valor anual anterior}))}{(\text{Valor anual anterior})} * 100$ -- **Var % Demanda Máx, Demanda Punta y Generación Total:** $\frac{((\text{Valor real}) - (\text{Valor programado}))}{(\text{Valor programado})} * 100$

Costo Marginal Real Preliminar Barra 220 kV Quillota

70.34 USD/MWh

Costo Marginal Real Preliminar Barra 220 kV Crucero

65.43 USD/MWh

Eventos energéticos según Oficio Ordinario 1245/2014 del Ministerio de Energía.

Sistema	Tipo	Fecha F/S	Hora F/S	Detalle	Fecha E/S	Hora E/S
---------	------	-----------	----------	---------	-----------	----------