

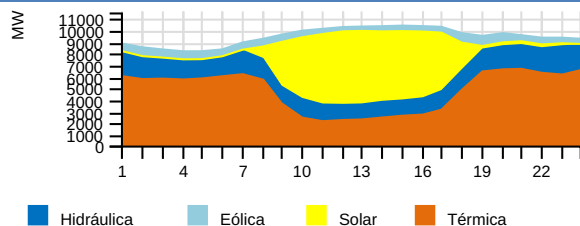
RESUMEN EJECUTIVO DE OPERACIÓN

Jueves 18 de Abril del 2024

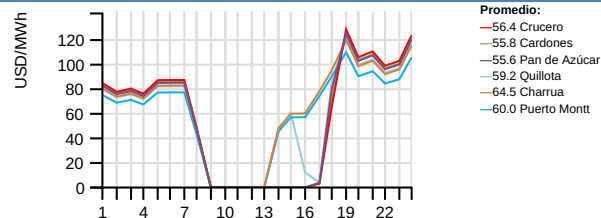


RESUMEN EJECUTIVO DE OPERACIÓN

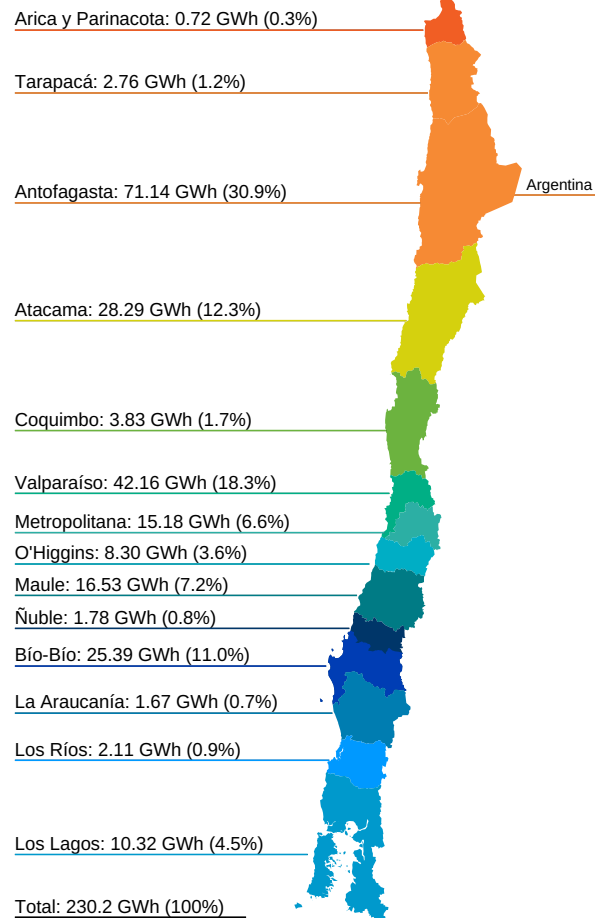
Generación horaria bruta por tecnología (MW)



Costo Marginal Real Preliminar (USD/MWh)



Generación por Regiones (GWh)



Generación por Fuente Total del SEN

	Diario (GWh)		Mensual (GWh) (*)			Acumulado Anual (TWh) (*)		
	Jue 18/abr	2024	2023	var%	2024	2023	var%	
Bess	0.31	0.13%	4.73	1.93	145.08	0.03	0.00	0.00
Eólica	14.28	6.21%	443.38	405.58	9.32	2.93	2.71	8.12
Geotérmica	1.07	0.47%	19.47	19.74	-1.37	0.13	0.12	8.33
Hidráulica	43.68	18.98%	787.47	567.81	38.69	6.87	4.81	42.83
Solar	54.70	23.76%	854.53	816.81	4.62	6.16	5.51	11.80
Térmica	116.14	50.46%	1945.36	2162.30	-10.03	9.62	11.66	-17.50
Total	230.18	100%	4054.94	3974.17	2.03	25.74	24.81	3.75

Generación Hidráulica

	Diario (GWh)		Mensual (GWh) (*)			Acumulado Anual (TWh) (*)		
	Jue 18/abr	2024	2023	var%	2024	2023	var%	
Embalse	25.47	58.17%	430.05	325.80	32.00	3.80	2.43	56.38
Pasada	18.31	41.83%	357.51	242.00	47.73	3.07	2.38	28.99
Total	43.78	100%	787.56	567.80	38.70	6.87	4.81	42.83

Variación de generación Real vs Programada (%), Reducción Energía Eólica y Solar durante la Operación en Tiempo Real (OTR)

	Diario Jue 18/abr (MWh)			Reducción Acumulada (GWh) (*)				
	Real	Programado	var%	Reducción	%	2024	2023	var%
Eólica	14284.99	17463.80	-18.20	1574.70	9.93	466.39	170.68	173.25
Solar	54696.66	56502.60	-3.20	9496.07	14.79	1335.47	365.70	265.18
Total	68981.64	71573.57	-3.62	11070.77	13.83	1801.86	536.38	235.93

Generación Renovable no Convencional

	Diario (GWh)		Mensual (GWh) (*)			Acumulado Anual (TWh) (*)		
	Jue 18/abr	2024	2023	var%	2024	2023	var%	
BioGas	0.39	0.48%	7.39	8.16	-9.44	0.04	0.05	-20.00
Biomasa (**)	4.80	5.96%	79.32	83.04	-4.48	0.52	0.45	15.56
Eólica	14.28	17.72%	443.38	405.58	9.32	2.93	2.71	8.12
Geotérmica	1.07	1.33%	19.47	19.74	-1.37	0.13	0.12	8.33
Pasada (**)	5.35	6.64%	108.00	69.45	55.51	0.69	0.50	38.00
Solar	54.70	67.87%	854.53	816.81	4.62	6.16	5.51	11.80
Total	80.58	100%	1512.09	1402.78	7.79	10.47	9.34	12.10

Consumo de Combustible Teórico

		Diario		Mensual	Acumulado Anual
		Jue 18/abr	2024	2024	2024
Biogas	Nm3	188751	4555699	24876529	
Biogas	m3	0	0	0	
Biomasa	m3	1586	9766	121760	
Biomasa	m3 st	8948	150911	855593	
Biomasa	ton	4380	85347	567832	
Biomasa	Tss	114	13382	73199	
Carbón + Petcoke	ton	18876	327435	1465052	
Diésel	ton	56	1096	9226	
Gas Natural	dam3	3467	75072	412751	
GNL	dam3	6718	90744	404784	
Licor Negro	Tss	1993	38161	222674	
Otro		0	0	0	

Generación Térmica

	Diario (GWh)		Mensual (GWh) (*)			Acumulado Anual (TWh) (*)		
	Jue 18/abr	2024	2023	var%	2024	2023	var%	
BioGas	0.39	0.34%	7.39	8.20	-9.88	0.04	0.05	-20.00
Biomasa	4.88	4.20%	81.10	85.38	-5.01	0.54	0.46	17.39
Carbón	54.50	46.92%	939.05	787.38	19.26	4.40	4.28	2.80
Cogeneracion	2.79	2.40%	42.46	36.94	14.94	0.24	0.19	26.32
Diésel	0.36	0.31%	7.29	30.99	-76.48	0.06	0.29	-79.31
Fuel Oil	0.00	0.00%	0.00	0.23	-100.00	0.00	0.00	0.00
Gas Natural	52.03	44.80%	846.37	1191.65	-28.97	4.25	6.18	-31.23
PetCoke	1.20	1.03%	21.69	20.54	5.60	0.09	0.11	-18.18
Total	116.14	100%	1945.36	2161.31	-9.99	9.62	11.56	-16.78

Crecimiento anual

3.75%

Participación anual ERNC

40.68%

Importación

0.0 GWh

Exportación

0.2131 GWh

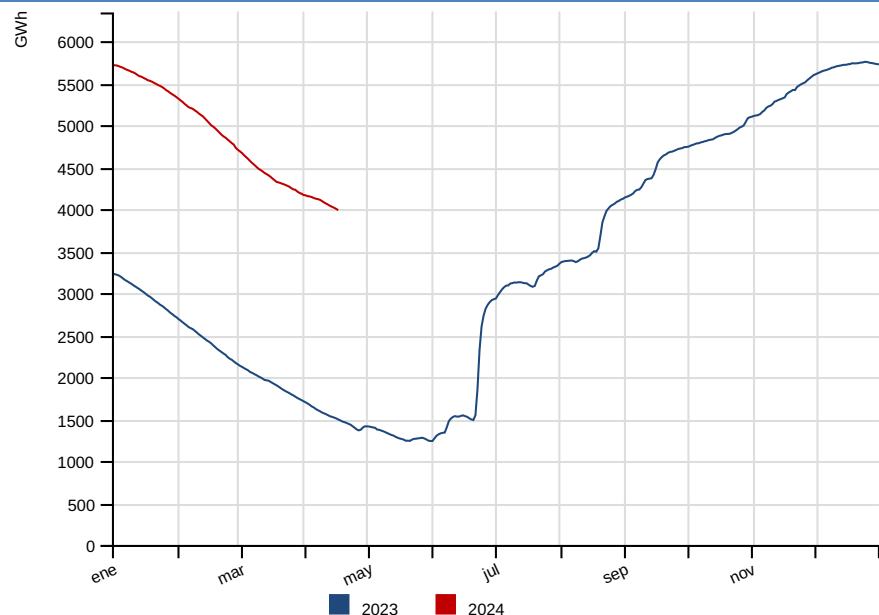
(*) Representa el acumulado a igual fecha 2024 y 2023

Var % Mensual: [(Valor Año Actual) - (Valor Año Anterior)] / (Valor Año Anterior) --Var % Acumulado Anual: [(Valor Año Actual - Valor Año Anterior)] / (Valor Año Anterior)

(**) Factor de ajuste para inyecciones de ERNC, de acuerdo a Balance-ERNC.

RESUMEN DIARIO OPERACIÓN

Energía Embalsada en los Últimos 12 Meses (GWh)



Cotas (msnm)

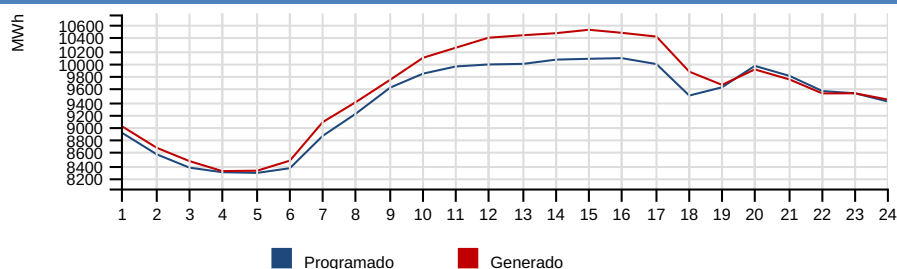
	Diario		Máxima	Min. Operacional
	Jue 18/abr	Mié 17/abr	2024	2024
Rapel	101.84	101.96	105.00	100.50
Invernada	1314.83	1314.91	1318.00	1282.80
Melado	641.38	641.59	648.00	641.00
Colbun	423.12	423.29	437.00	397.00
Maule	2166.07	2166.07	2180.85	2152.10
Laja	1329.58	1329.61	1368.00	1300.00
Ralco	700.74	700.98	725.00	692.00
Pangue	508.06	508.08	510.00	501.00
Chapo	231.81	231.90	243.00	222.00

Precipitaciones (mm)

	Diario			Acumulado Anual (*)	
	Jue 18/abr	Mié 17/abr	2024	var% 2023	var% Año Normal
Rapel	0.00	0.00	0.00	-	-100.00
Invernada	0.00	0.00	67.50	-	-16.51
Melado	0.00	0.00	47.10	-	-46.51
Colbún	0.00	0.00	60.60	-	-44.17
Laja	5.00	0.00	107.30	615.33	-45.61
Pangue	14.40	0.00	142.60	118.71	-52.78
Chapo	17.00	0.00	532.00	12.35	-20.66

Nota: Del total de energía embalsada, 422.5 GWh son gestionables por el Coordinador a la fecha del presente informe, sin considerar la energía embalsada en Colbún y los derechos de generación de Laguna del Maule y Lago Laja. Si se incluyen los recursos de Colbún, Laguna del Maule y Lago Laja la energía gestionable alcanza los 729.9 GWh.

Comparación Programado vs Generado (MWh)



Demanda Máxima (MW), Generación (GWh) y Frecuencia (Hz)

	Diario			Máximo Anual (*)		
	Jue 18/abr	Mié 17/abr	var%	2024	2023	var%
Máxima Horaria	10528.81	10116.53	4.05	12013.78	11334.35	6.00
	Programado	Hora		Real	Hora	var%
Demanda Máx.	10082.39	16		10528.81	15	4.46
Demanda Punta	9960.40	20		9904.42	20	-0.60
Generación Total	225.76	-		230.18	-	1.96
Frecuencias	Hz	Hora				
Frecuencia Máxima	50.29	07:42:10				
Frecuencia Mínima	49.65	08:20:34				

Var % Diario: $\frac{((\text{Valor día informe}) - (\text{Valor día anterior}))}{(\text{Valor día anterior})} * 100$ -- **Var % Máximo Anual:** $\frac{((\text{Valor anual actual}) - (\text{Valor anual anterior}))}{(\text{Valor anual anterior})} * 100$ -- **Var % Demanda Máx, Demanda Punta y Generación Total:** $\frac{((\text{Valor real}) - (\text{Valor programado}))}{(\text{Valor programado})} * 100$

Costo Marginal Real Preliminar Barra 220 kV Quillota

59.20 USD/MWh

Costo Marginal Real Preliminar Barra 220 kV Crucero

56.45 USD/MWh

Eventos energéticos según Oficio Ordinario 1245/2014 del Ministerio de Energía.

Sistema	Tipo	Fecha F/S	Hora F/S	Detalle	Fecha E/S	Hora E/S
---------	------	-----------	----------	---------	-----------	----------