

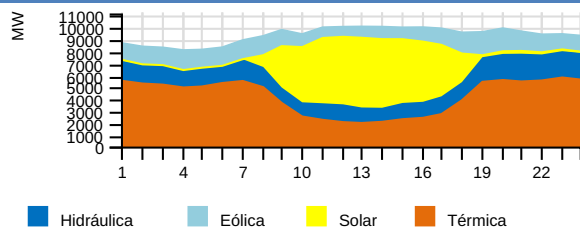
RESUMEN EJECUTIVO DE OPERACIÓN

Martes 16 de Abril del 2024

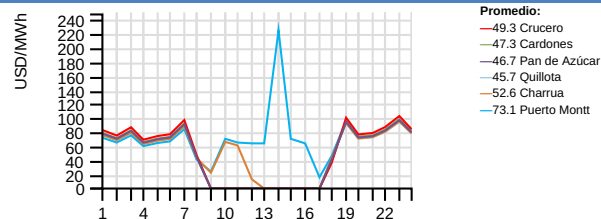


RESUMEN EJECUTIVO DE OPERACIÓN

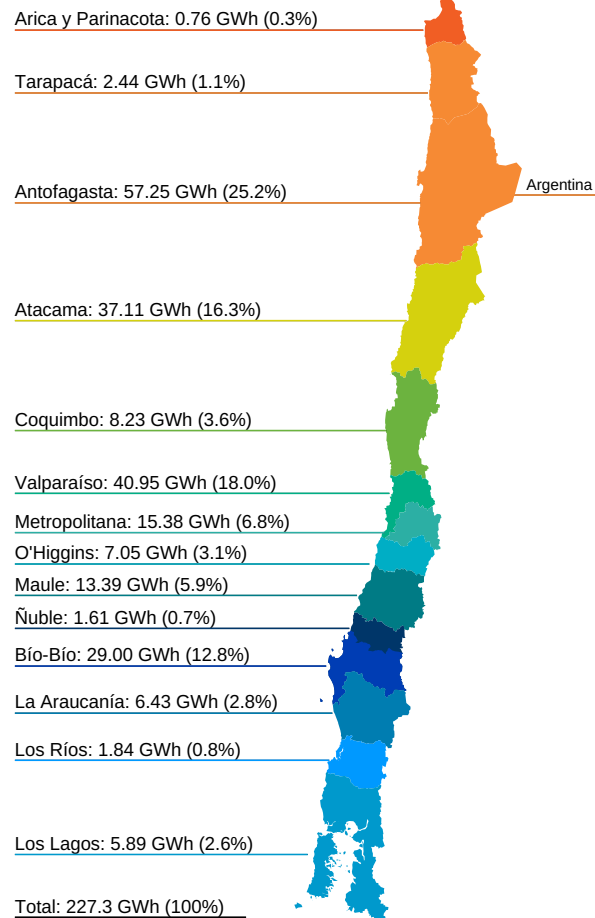
Generación horaria bruta por tecnología (MW)



Costo Marginal Real Preliminar (USD/MWh)



Generación por Regiones (GWh)



Generación por Fuente Total del SEN

	Diario (GWh)		Mensual (GWh) (*)			Acumulado Anual (TWh) (*)		
	Mar 16/abr	2024	2023	var%	2024	2023	var%	
Bess	0.24	0.11%	4.10	1.43	186.71	0.03	0.00	0.00
Eólica	33.39	14.69%	406.33	346.35	17.32	2.90	2.65	9.43
Geotérmica	1.06	0.47%	17.35	17.54	-1.08	0.12	0.12	0.00
Hidráulica	39.64	17.44%	702.49	512.26	37.14	6.79	4.75	42.95
Solar	49.99	21.99%	746.77	727.68	2.62	6.05	5.43	11.42
Térmica	103.01	45.31%	1718.59	1916.82	-10.34	9.40	11.42	-17.69
Total	227.33	100%	3595.62	3522.27	2.09	25.29	24.37	3.78

Generación Hidráulica

	Diario (GWh)		Mensual (GWh) (*)			Acumulado Anual (TWh) (*)		
	Mar 16/abr	2024	2023	var%	2024	2023	var%	
Embalse	21.47	54.11%	381.46	291.56	30.83	3.75	2.39	56.90
Pasada	18.21	45.89%	321.10	220.70	45.49	3.04	2.36	28.81
Total	39.69	100%	702.57	512.26	37.15	6.79	4.75	42.95

Variación de generación Real vs Programada (%), Reducción Energía Eólica y Solar durante la Operación en Tiempo Real (OTR)

	Diario Mar 16/abr (MWh)			Reducción Acumulada (GWh) (*)				
	Real	Programado	var%	Reducción %	2024	2023	var%	
Eólica	33389.29	32617.30	2.37	3267.67	8.91	462.40	166.10	178.39
Solar	49993.83	53354.20	-6.30	15254.64	23.38	1311.09	360.07	264.12
Total	83383.12	85971.20	-3.01	18522.31	18.18	1773.49	526.17	237.06

Generación Renovable no Convencional

	Diario (GWh)		Mensual (GWh) (*)			Acumulado Anual (TWh) (*)		
	Mar 16/abr	2024	2023	var%	2024	2023	var%	
BioGas	0.40	0.42%	6.69	7.25	-7.72	0.04	0.05	-20.00
Biomasa (**)	4.41	4.66%	69.98	74.73	-6.36	0.52	0.44	18.18
Eólica	33.39	35.31%	406.33	346.35	17.32	2.90	2.65	9.43
Geotérmica	1.06	1.12%	17.35	17.54	-1.08	0.12	0.12	0.00
Pasada (**)	5.31	5.62%	97.12	62.66	55.00	0.68	0.50	36.00
Solar	49.99	52.87%	746.77	727.68	2.62	6.05	5.43	11.42
Total	94.57	100%	1344.23	1236.21	8.74	10.31	9.19	12.19

Consumo de Combustible Teórico

		Consumo de Combustible Teórico		
		Diario	Mensual	Acumulado Anual
		Mar 16/abr	2024	2024
Biogas	Nm3	249625	4176686	24497516
Biogas	m3	0	0	0
Biomasa	m3	1390	6645	118639
Biomasa	m3 st	7136	134110	838792
Biomasa	ton	4335	76560	559046
Biomasa	Tss	328	13228	73045
Carbón + Petcoke	ton	19491	289104	1426721
Diésel	ton	34	1014	9145
Gas Natural	dam3	3980	66896	404575
GNL	dam3	3250	79955	393995
Licor Negro	Tss	1802	34271	218783
Otro		0	0	0

Generación Térmica

	Diario (GWh)		Mensual (GWh) (*)			Acumulado Anual (TWh) (*)		
	Mar 16/abr	2024	2023	var%	2024	2023	var%	
BioGas	0.40	0.39%	6.69	7.28	-8.10	0.04	0.05	-20.00
Biomasa	4.51	4.38%	71.57	76.85	-6.87	0.53	0.45	17.78
Carbón	56.31	54.67%	828.33	700.91	18.18	4.29	4.20	2.14
Cogeneracion	2.09	2.03%	36.68	32.22	13.84	0.24	0.18	33.33
Diésel	0.25	0.24%	6.73	28.89	-76.70	0.06	0.29	-79.31
Fuel Oil	0.00	0.00%	0.00	0.23	-100.00	0.00	0.00	0.00
Gas Natural	38.23	37.11%	749.30	1052.24	-28.79	4.15	6.04	-31.29
PetCoke	1.21	1.18%	19.30	18.09	6.69	0.09	0.11	-18.18
Total	103.00	100%	1718.59	1916.70	-10.34	9.40	11.32	-16.96

Crecimiento anual

3.78%

Participación anual ERNC

40.77%

Importación

0.0 GWh

Exportación

0.0 GWh

(*) Representa el acumulado a igual fecha 2024 y 2023

Var % Mensual: [(Valor Año Actual) - (Valor Año Anterior)] / (Valor Año Anterior) --Var % Acumulado Anual: [(Valor Año Actual - Valor Año Anterior)] / (Valor Año Anterior)

(**) Factor de ajuste para inyecciones de ERNC, de acuerdo a Balance-ERNC.

RESUMEN DIARIO OPERACIÓN

Energía Embalsada en los Últimos 12 Meses (GWh)



Cotas (msnm)

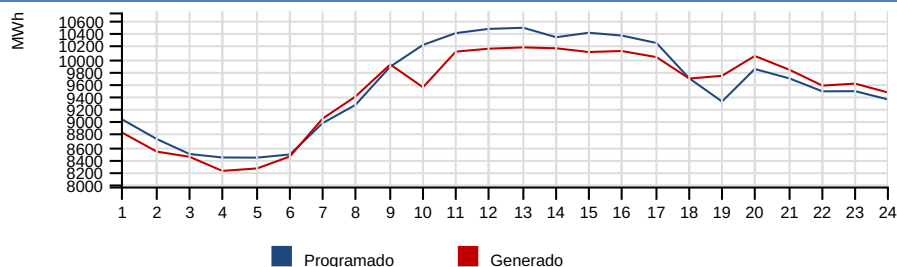
	Diario		Máxima	Mín. Operacional
	Mar 16/abr	Lun 15/abr	2024	2024
Rapel	102.08	102.09	105.00	100.50
Invernada	1314.96	1315.01	1318.00	1282.80
Melado	641.22	641.35	648.00	641.00
Colbun	423.40	423.43	437.00	397.00
Maule	2166.06	2166.05	2180.85	2152.10
Laja	1329.64	1329.67	1368.00	1300.00
Ralco	701.23	701.48	725.00	692.00
Pangue	508.01	508.05	510.00	501.00
Chapo	232.02	232.12	243.00	222.00

Precipitaciones (mm)

	Diario			Acumulado Anual (*)	
	Mar 16/abr	Lun 15/abr	2024	var% 2023	var% Año Normal
Rapel	0.00	0.00	0.00	-	-100.00
Invernada	0.00	1.00	67.50	-	-8.86
Melado	0.00	0.00	47.10	-	-41.88
Colbún	0.00	0.00	60.60	-	-39.82
Laja	2.00	0.00	102.30	582.00	-44.85
Pangue	12.00	0.00	128.20	96.63	-54.52
Chapo	9.50	4.50	515.00	11.11	-19.71

Nota: Del total de energía embalsada, 443.1 GWh son gestionables por el Coordinador a la fecha del presente informe, sin considerar la energía embalsada en Colbún y los derechos de generación de Laguna del Maule y Lago Laja. Si se incluyen los recursos de Colbún, Laguna del Maule y Lago Laja la energía gestionable alcanza los 754.4 GWh.

Comparación Programado vs Generado (MWh)



Demanda Máxima (MW), Generación (GWh) y Frecuencia (Hz)

	Diario			Máximo Anual (*)		
	Mar 16/abr	Lun 15/abr	var%	2024	2023	var%
Máxima Horaria	10178.16	9688.76	5.06	12013.78	11334.35	6.00
	Programado	Hora		Real	Hora	var%
Demanda Máx.	10490.24	13		10178.16	13	-2.96
Demanda Punta	9834.45	20		10041.65	20	2.14
Generación Total	229.45	-		227.34	-	-0.92
Frecuencias	Hz	Hora				
Frecuencia Máxima	50.36	07:39:25				
Frecuencia Mínima	49.59	09:33:25				

Var % Diario: $\frac{((\text{Valor día informe}) - (\text{Valor día anterior}))}{(\text{Valor día anterior})} * 100$ -- **Var % Máximo Anual:** $\frac{((\text{Valor anual actual}) - (\text{Valor anual anterior}))}{(\text{Valor anual anterior})} * 100$ -- **Var % Demanda Máx, Demanda Punta y Generación Total:** $\frac{((\text{Valor real}) - (\text{Valor programado}))}{(\text{Valor programado})} * 100$

Costo Marginal Real Preliminar Barra 220 kV Quillota

45.67 USD/MWh

Costo Marginal Real Preliminar Barra 220 kV Crucero

49.32 USD/MWh

Eventos energéticos según Oficio Ordinario 1245/2014 del Ministerio de Energía.

Sistema	Tipo	Fecha F/S	Hora F/S	Detalle	Fecha E/S	Hora E/S
---------	------	-----------	----------	---------	-----------	----------