

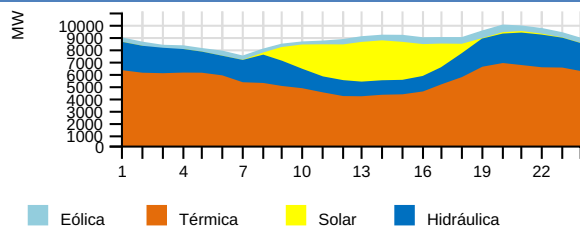
RESUMEN EJECUTIVO DE OPERACIÓN

Domingo 14 de Abril del 2024

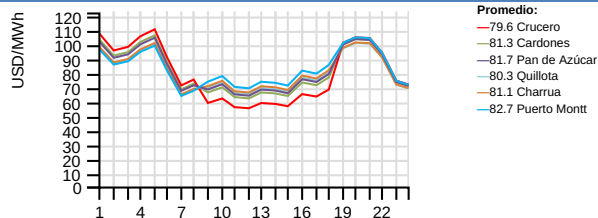


RESUMEN EJECUTIVO DE OPERACIÓN

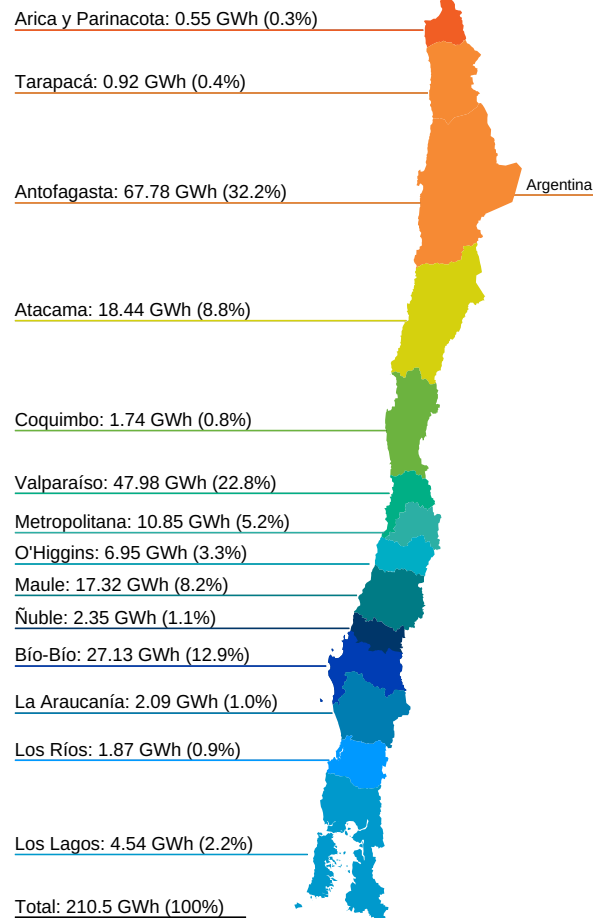
Generación horaria bruta por tecnología (MW)



Costo Marginal Real Preliminar (USD/MWh)



Generación por Regiones (GWh)



Generación por Fuente Total del SEN

	Diario (GWh)		Mensual (GWh) (*)			Acumulado Anual (TWh) (*)		
	Dom 14/abr	2024	2023	var%	2024	2023	var%	
Bess	0.03	0.01%	3.67	1.25	193.60	0.03	0.00	0.00
Eólica	10.08	4.79%	352.84	264.94	33.18	2.84	2.57	10.51
Geotérmica	1.03	0.49%	15.21	15.35	-0.91	0.12	0.11	9.09
Hidráulica	43.15	20.50%	622.55	468.03	33.01	6.71	4.71	42.46
Solar	24.15	11.47%	654.14	638.93	2.38	5.96	5.34	11.61
Térmica	132.07	62.74%	1498.15	1705.18	-12.14	9.18	11.21	-18.11
Total	210.51	100%	3146.55	3093.67	1.71	24.84	23.94	3.76

Generación Hidráulica

	Diario (GWh)		Mensual (GWh) (*)			Acumulado Anual (TWh) (*)		
	Dom 14/abr	2024	2023	var%	2024	2023	var%	
Embalse	24.68	57.18%	338.14	268.14	26.11	3.71	2.37	56.54
Pasada	18.48	42.82%	284.45	199.89	42.30	3.00	2.34	28.21
Total	43.16	100%	622.59	468.03	33.02	6.71	4.71	42.46

Variación de generación Real vs Programada (%), Reducción Energía Eólica y Solar durante la Operación en Tiempo Real (OTR)

	Diario Dom 14/abr (MWh)			Reducción Acumulada (GWh) (*)				
	Real	Programado	var%	Reducción	%	2024	2023	var%
Eólica	10081.24	13974.00	-27.86	109.88	1.08	458.05	161.16	184.22
Solar	24148.94	36182.90	-33.26	80.73	0.33	1285.78	352.75	264.50
Total	34230.18	50156.90	-31.75	190.61	0.55	1743.83	513.91	239.33

Generación Renovable no Convencional

	Diario (GWh)		Mensual (GWh) (*)			Acumulado Anual (TWh) (*)		
	Dom 14/abr	2024	2023	var%	2024	2023	var%	
BioGas	0.45	0.98%	5.91	6.45	-8.37	0.04	0.04	0.00
Biomasa (**)	5.11	11.08%	60.80	66.16	-8.10	0.51	0.43	18.60
Eólica	10.08	21.86%	352.84	264.94	33.18	2.84	2.57	10.51
Geotérmica	1.03	2.23%	15.21	15.35	-0.91	0.12	0.11	9.09
Pasada (**)	5.30	11.49%	86.55	56.06	54.39	0.67	0.49	36.73
Solar	24.15	52.36%	654.14	638.93	2.38	5.96	5.34	11.61
Total	46.12	100%	1175.45	1047.89	12.17	10.14	8.98	12.92

Consumo de Combustible Teórico

		Consumo		
		Diario	Mensual	Acumulado Anual
		Dom 14/abr	2024	2024
Biogas	Nm3	277942	3709110	24029941
Biogas	m3	0	0	0
Biomasa	m3	1550	3834	115828
Biomasa	m3 st	10874	118438	823120
Biomasa	ton	4676	68002	550488
Biomasa	Tss	839	11988	71805
Carbón + Petcoke	ton	23941	249389	1387006
Diésel	ton	14	942	9073
Gas Natural	dam3	4235	57997	395675
GNL	dam3	6023	71901	385941
Licor Negro	Tss	2318	30681	215194
Otro		0	0	0

Generación Térmica

	Diario (GWh)		Mensual (GWh) (*)			Acumulado Anual (TWh) (*)		
	Dom 14/abr	2024	2023	var%	2024	2023	var%	
BioGas	0.45	0.34%	5.91	6.47	-8.66	0.04	0.04	0.00
Biomasa	5.26	3.99%	62.19	68.18	-8.79	0.52	0.44	18.18
Carbón	69.08	52.30%	713.70	629.94	13.30	4.18	4.13	1.21
Cogeneracion	2.56	1.94%	32.34	27.29	18.50	0.23	0.18	27.78
Diésel	0.14	0.10%	6.17	28.24	-78.15	0.06	0.29	-79.31
Fuel Oil	0.00	0.00%	0.00	0.23	-100.00	0.00	0.00	0.00
Gas Natural	53.33	40.38%	660.98	929.07	-28.86	4.06	5.92	-31.42
PetCoke	1.25	0.94%	16.86	15.75	7.05	0.09	0.10	-10.00
Total	132.07	100%	1498.15	1705.18	-12.14	9.18	11.10	-17.30

Crecimiento anual

3.76%

Participación anual ERNC

40.82%

Importación

0.0 GWh

Exportación

0.0 GWh

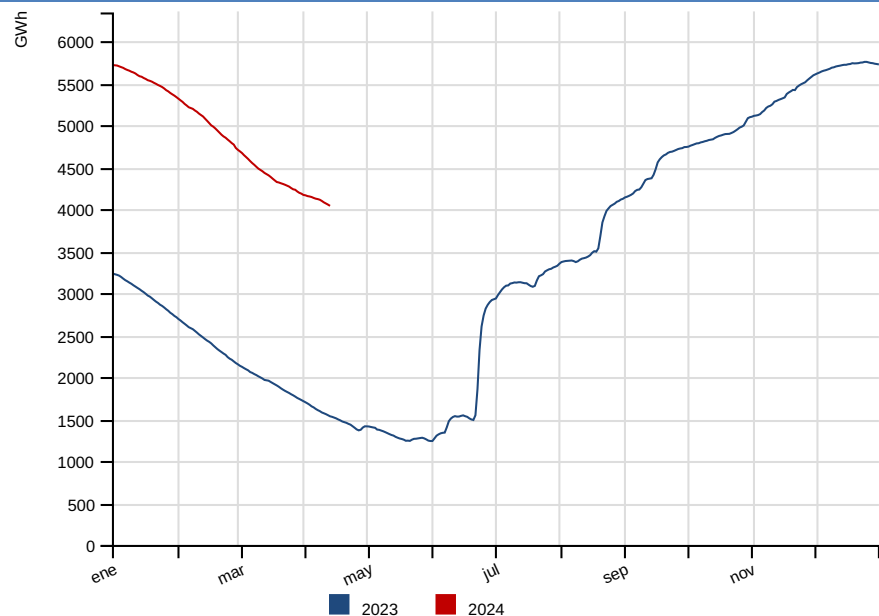
(*) Representa el acumulado a igual fecha 2024 y 2023

Var % Mensual: [(Valor Año Actual) - (Valor Año Anterior)] / (Valor Año Anterior) --Var % Acumulado Anual: [(Valor Año Actual - Valor Año Anterior)] / (Valor Año Anterior)

(**) Factor de ajuste para inyecciones de ERNC, de acuerdo a Balance-ERNC.

RESUMEN DIARIO OPERACIÓN

Energía Embalsada en los Últimos 12 Meses (GWh)



Cotas (msnm)

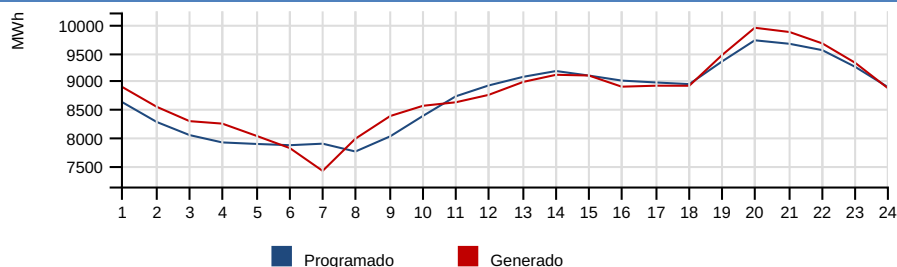
	Diario		Máxima	Mín. Operacional
	Dom 14/abr	Sáb 13/abr	2024	2024
Rapel	102.11	102.09	105.00	100.50
Invernada	1315.09	1315.18	1318.00	1282.80
Melado	641.24	641.25	648.00	641.00
Colbun	423.48	423.60	437.00	397.00
Maule	2166.04	2166.02	2180.85	2152.10
Laja	1329.70	1329.74	1368.00	1300.00
Ralco	701.72	701.95	725.00	692.00
Pangue	508.20	508.36	510.00	501.00
Chapo	232.21	232.31	243.00	222.00

Precipitaciones (mm)

	Diario		Acumulado Anual (*)		
	Dom 14/abr	Sáb 13/abr	2024	var% 2023	var% Año Normal
Rapel	0.00	0.00	0.00	-	-100.00
Invernada	0.00	0.00	66.50	-	-5.03
Melado	0.00	0.00	47.10	-	-39.49
Colbún	0.00	0.00	60.60	-	-37.34
Laja	0.00	0.00	100.30	568.67	-44.82
Pangue	0.00	0.00	116.20	78.22	-57.71
Chapo	0.00	0.00	501.00	8.09	-18.80

Nota: Del total de energía embalsada, 455.4 GWh son gestionables por el Coordinador a la fecha del presente informe, sin considerar la energía embalsada en Colbún y los derechos de generación de Laguna del Maule y Lago Laja. Si se incluyen los recursos de Colbún, Laguna del Maule y Lago Laja la energía gestionable alcanza los 769.8 GWh.

Comparación Programado vs Generado (MWh)



Demanda Máxima (MW), Generación (GWh) y Frecuencia (Hz)

	Diario		Máximo Anual (*)			
	Dom 14/abr	Sáb 13/abr	var%	2024	2023	var%
Máxima Horaria	9938.97	10088.81	-1.49	12013.78	11334.35	6.00
	Programado	Hora		Real	Hora	var%
Demanda Máx.	9717.22	20		9938.97	20	2.26
Demanda Punta	-	-		-	-	-
Generación Total	208.93	-		210.51	-	0.76
Frecuencias	Hz	Hora				
Frecuencia Máxima	50.36	12:29:55				
Frecuencia Mínima	49.61	13:01:00				

Var % Diario: $\frac{((\text{Valor día informe}) - (\text{Valor día anterior}))}{(\text{Valor día anterior})} * 100$ -- **Var % Máximo Anual:** $\frac{((\text{Valor anual actual}) - (\text{Valor anual anterior}))}{(\text{Valor anual anterior})} * 100$ -- **Var % Demanda Máx, Demanda Punta y Generación Total:** $\frac{((\text{Valor real}) - (\text{Valor programado}))}{(\text{Valor programado})} * 100$

Costo Marginal Real Preliminar Barra 220 kV Quillota

80.31 USD/MWh

Costo Marginal Real Preliminar Barra 220 kV Crucero

79.61 USD/MWh

Eventos energéticos según Oficio Ordinario 1245/2014 del Ministerio de Energía.

Sistema	Tipo	Fecha F/S	Hora F/S	Detalle	Fecha E/S	Hora E/S
---------	------	-----------	----------	---------	-----------	----------