

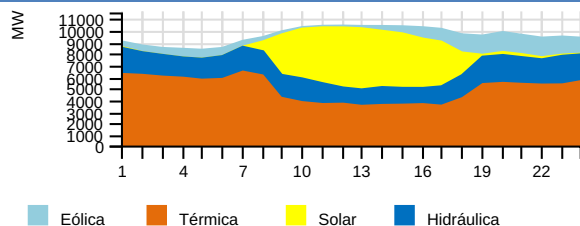
RESUMEN EJECUTIVO DE OPERACIÓN

Viernes 12 de Abril del 2024

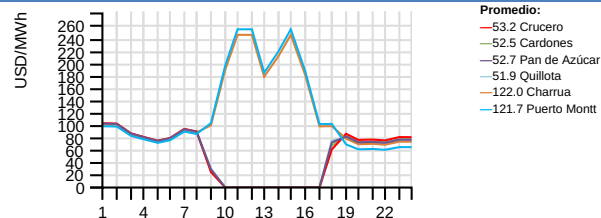


RESUMEN EJECUTIVO DE OPERACIÓN

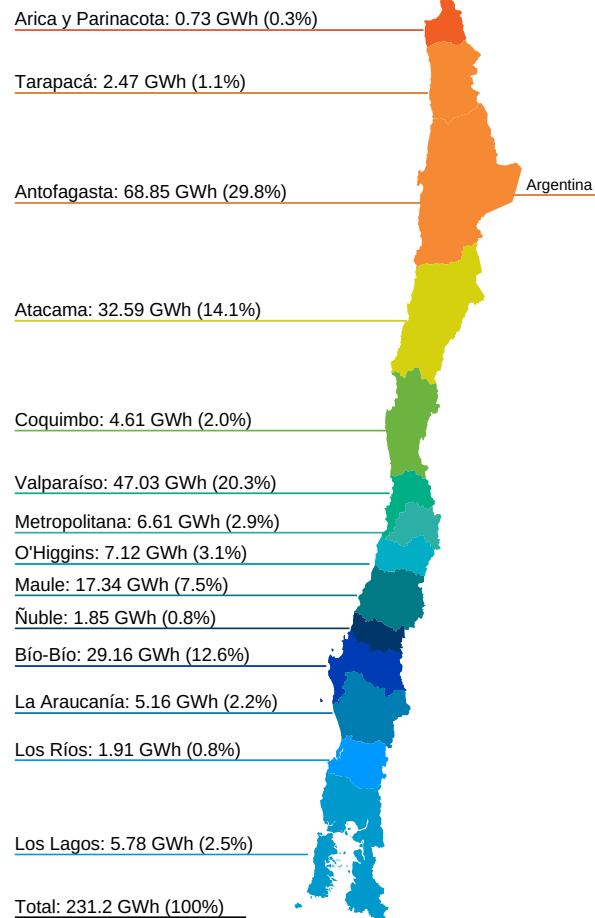
Generación horaria bruta por tecnología (MW)



Costo Marginal Real Preliminar (USD/MWh)



Generación por Regiones (GWh)



Generación por Fuente Total del SEN

	Diario (GWh)		Mensual (GWh) (*)			Acumulado Anual (TWh) (*)		
	Vie 12/abr	2024	2023	var%	2024	2023	var%	
Bess	0.23	0.10%	3.40	0.61	457.38	0.03	0.00	0.00
Eólica	19.95	8.63%	324.64	223.35	45.35	2.82	2.53	11.46
Geotérmica	1.08	0.47%	13.11	13.12	-0.08	0.12	0.11	9.09
Hidráulica	44.40	19.20%	537.27	410.06	31.02	6.62	4.65	42.37
Solar	44.64	19.31%	590.10	545.96	8.08	5.89	5.24	12.40
Térmica	120.92	52.30%	1244.52	1443.53	-13.79	8.92	10.95	-18.54
Total	231.22	100%	2713.04	2636.62	2.90	24.40	23.48	3.92

Generación Hidráulica

	Diario (GWh)		Mensual (GWh) (*)			Acumulado Anual (TWh) (*)		
	Vie 12/abr	2024	2023	var%	2024	2023	var%	
Embalse	25.44	57.12%	289.80	234.64	23.51	3.66	2.34	56.41
Pasada	19.10	42.88%	247.59	175.42	41.14	2.96	2.32	27.59
Total	44.54	100%	537.39	410.06	31.05	6.62	4.66	42.06

Variación de generación Real vs Programada (%), Reducción Energía Eólica y Solar durante la Operación en Tiempo Real (OTR)

	Diario Vie 12/abr (MWh)			Reducción Acumulada (GWh) (*)				
	Real	Programado	var%	Reducción %	2024	2023	var%	
Eólica	19953.15	19478.10	2.44	0.00	0.00	457.25	158.01	189.38
Solar	44639.37	50551.20	-11.69	0.00	0.00	1279.29	346.36	269.35
Total	64592.52	70029.30	-7.76	0.00	0.00	1736.54	504.37	244.30

Generación Renovable no Convencional

	Diario (GWh)		Mensual (GWh) (*)			Acumulado Anual (TWh) (*)		
	Vie 12/abr	2024	2023	var%	2024	2023	var%	
BioGas	0.44	0.58%	5.00	5.45	-8.26	0.04	0.04	0.00
Biomasa (**)	4.54	5.97%	51.17	57.35	-10.78	0.50	0.42	19.05
Eólica	19.95	26.24%	324.64	223.35	45.35	2.82	2.53	11.46
Geotérmica	1.08	1.42%	13.11	13.12	-0.08	0.12	0.11	9.09
Pasada (**)	5.38	7.08%	75.53	48.95	54.30	0.66	0.48	37.50
Solar	44.64	58.71%	590.10	545.96	8.08	5.89	5.24	12.40
Total	76.03	100%	1059.55	894.18	18.49	10.03	8.82	13.72

Consumo de Combustible Teórico

		Diario			Mensual			Acumulado Anual		
		Vie 12/abr	2024	2024	2024	2024	2024			
Biogás	Nm3	270998	3145399	23466230						
Biogás	m3	0	0	0						
Biomasa	m3	232	717	112711						
Biomasa	m3 st	9603	97814	802496						
Biomasa	ton	4894	59398	541884						
Biomasa	Tss	855	10271	70087						
Carbón + Petcoke	ton	20818	203465	1341082						
Diésel	ton	231	855	8986						
Gas Natural	dam3	4059	49859	387538						
GNL	dam3	6226	60087	374126						
Licor Negro	Tss	1889	26391	210903						
Otro		0	0	0						

Generación Térmica

	Diario (GWh)		Mensual (GWh) (*)			Acumulado Anual (TWh) (*)		
	Vie 12/abr	2024	2023	var%	2024	2023	var%	
BioGas	0.44	0.37%	5.00	5.47	-8.59	0.04	0.04	0.00
Biomasa	4.65	3.84%	52.29	59.07	-11.48	0.51	0.44	15.91
Carbón	59.72	49.39%	581.32	536.14	8.43	4.04	4.03	0.25
Cogeneracion	1.95	1.61%	27.41	23.36	17.34	0.23	0.18	27.78
Diésel	1.20	0.99%	5.33	24.72	-78.44	0.06	0.28	-78.57
Fuel Oil	0.00	0.00%	0.00	0.23	-100.00	0.00	0.00	0.00
Gas Natural	51.76	42.81%	558.77	781.26	-28.48	3.96	5.77	-31.37
PetCoke	1.21	1.00%	14.40	13.29	8.35	0.08	0.10	-20.00
Total	120.93	100%	1244.52	1443.54	-13.79	8.92	10.84	-17.71

Crecimiento anual

3.92%

Participación anual ERNC

41.11%

Importación

0.0 GWh

Exportación

0.311 GWh

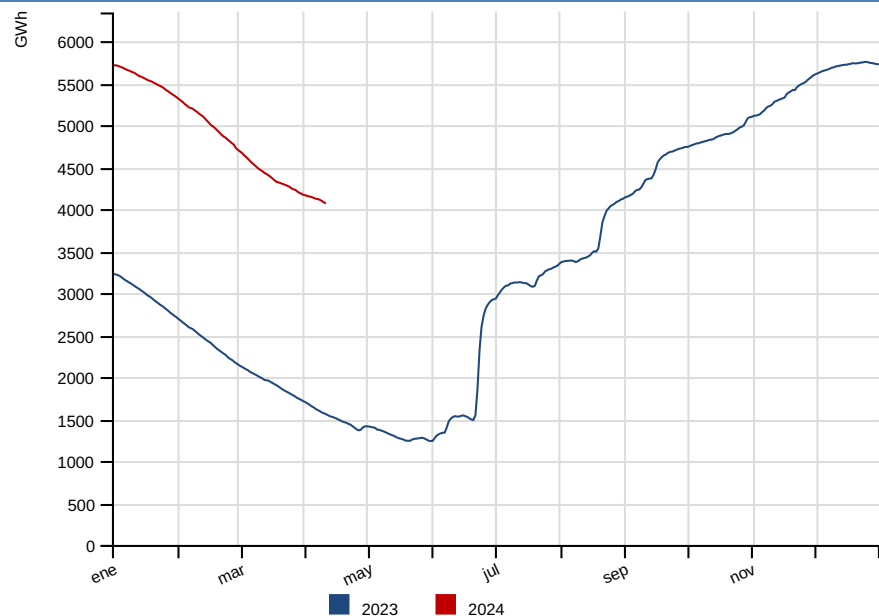
(*) Representa el acumulado a igual fecha 2024 y 2023

Var % Mensual: [(Valor Año Actual) - (Valor Año Anterior)] / (Valor Año Anterior) --Var % Acumulado Anual: [(Valor Año Actual - Valor Año Anterior)] / (Valor Año Anterior)

(**) Factor de ajuste para inyecciones de ERNC, de acuerdo a Balance-ERNC.

RESUMEN DIARIO OPERACIÓN

Energía Embalsada en los Últimos 12 Meses (GWh)



Cotas (msnm)

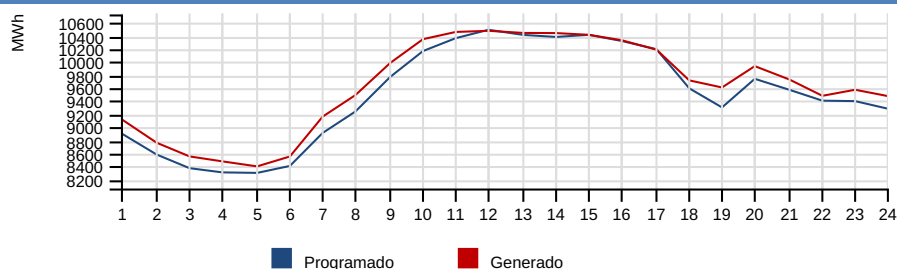
	Diario		Máxima	Min. Operacional
	Vie 12/abr	Jue 11/abr	2024	2024
Rapel	102.06	102.10	105.00	100.50
Invernada	1315.26	1315.34	1318.00	1282.80
Melado	641.36	641.72	648.00	641.00
Colbun	423.74	423.92	437.00	397.00
Maule	2166.01	2166.00	2180.85	2152.10
Laja	1329.77	1329.79	1368.00	1300.00
Ralco	702.19	702.41	725.00	692.00
Pangue	508.50	508.36	510.00	501.00
Chapo	232.43	232.53	243.00	222.00

Precipitaciones (mm)

	Diario			Acumulado Anual (*)	
	Vie 12/abr	Jue 11/abr	2024	var% 2023	var% Año Normal
Rapel	0.00	0.00	0.00	-	-100.00
Invernada	0.00	0.00	66.50	-	1.96
Melado	0.00	0.00	47.10	-	-36.76
Colbún	0.00	0.00	60.60	-	-34.84
Laja	0.00	0.00	100.30	568.67	-43.90
Pangue	0.00	0.00	116.20	78.22	-56.79
Chapo	0.00	0.00	501.00	8.09	-17.81

Nota: Del total de energía embalsada, 471.8 GWh son gestionables por el Coordinador a la fecha del presente informe, sin considerar la energía embalsada en Colbún y los derechos de generación de Laguna del Maule y Lago Laja. Si se incluyen los recursos de Colbún, Laguna del Maule y Lago Laja la energía gestionable alcanza los 792.0 GWh.

Comparación Programado vs Generado (MWh)



Demanda Máxima (MW), Generación (GWh) y Frecuencia (Hz)

	Diario			Máximo Anual (*)		
	Vie 12/abr	Jue 11/abr	var%	2024	2023	var%
Máxima Horaria	10479.04	10277.42	1.95	12013.78	11334.35	6.00
	Programado	Hora		Real	Hora	var%
Demanda Máx.	10494.94	12		10479.04	12	-0.10
Demanda Punta	9744.94	20		9939.00	20	2.05
Generación Total	227.95	-		231.22	-	1.43
Frecuencias	Hz	Hora				
Frecuencia Máxima	50.17	08:26:01				
Frecuencia Mínima	49.74	08:36:26				

Var % Diario: $\frac{((\text{Valor día informe}) - (\text{Valor día anterior}))}{(\text{Valor día anterior})} * 100$ -- **Var % Máximo Anual:** $\frac{((\text{Valor anual actual}) - (\text{Valor anual anterior}))}{(\text{Valor anual anterior})} * 100$ -- **Var % Demanda Máx, Demanda Punta y Generación Total:** $\frac{((\text{Valor real}) - (\text{Valor programado}))}{(\text{Valor programado})} * 100$

Costo Marginal Real Preliminar Barra 220 kV Quillota

51.88 USD/MWh

Costo Marginal Real Preliminar Barra 220 kV Crucero

53.21 USD/MWh

Eventos energéticos según Oficio Ordinario 1245/2014 del Ministerio de Energía.

Sistema	Tipo	Fecha F/S	Hora F/S	Detalle	Fecha E/S	Hora E/S
---------	------	-----------	----------	---------	-----------	----------