

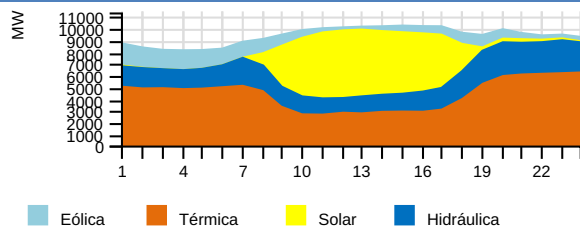
RESUMEN EJECUTIVO DE OPERACIÓN

Miércoles 10 de Abril del 2024

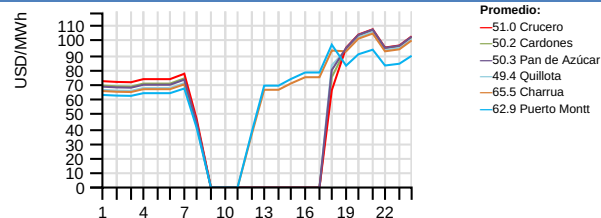


RESUMEN EJECUTIVO DE OPERACIÓN

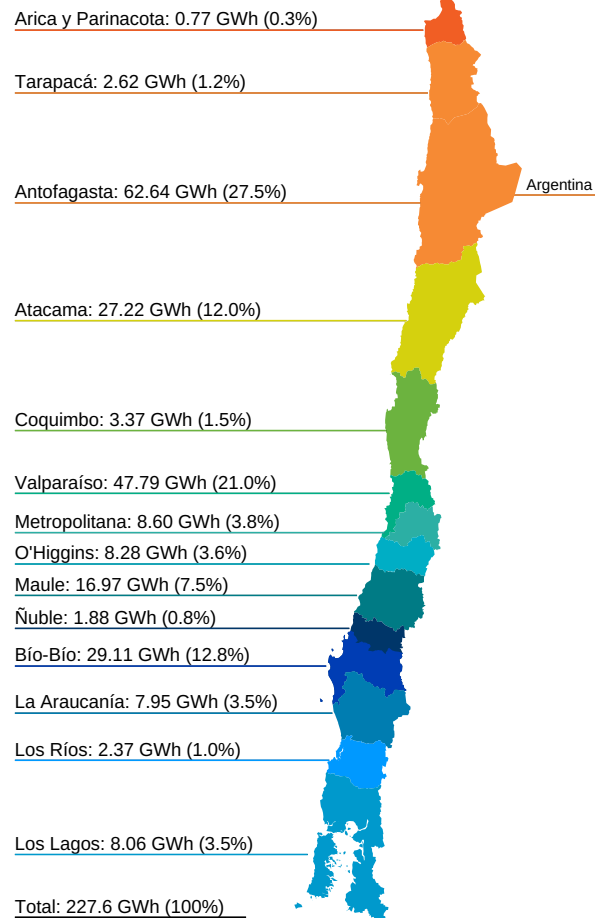
Generación horaria bruta por tecnología (MW)



Costo Marginal Real Preliminar (USD/MWh)



Generación por Regiones (GWh)



Generación por Fuente Total del SEN

	Diario (GWh)		Mensual (GWh) (*)			Acumulado Anual (TWh) (*)		
	Mié 10/abr	2024	2023	var%	2024	2023	var%	
Bess	0.30	0.13%	2.90	0.12	2316.67	0.03	0.00	0.00
Eólica	21.69	9.53%	295.91	188.33	57.12	2.79	2.50	11.60
Geotérmica	1.12	0.49%	10.91	10.95	-0.37	0.12	0.11	9.09
Hidráulica	45.35	19.93%	448.27	341.30	31.34	6.53	4.58	42.58
Solar	50.47	22.17%	498.56	454.70	9.65	5.80	5.15	12.62
Térmica	108.68	47.75%	997.83	1181.74	-15.56	8.68	10.68	-18.73
Total	227.61	100%	2254.38	2177.14	3.55	23.95	23.02	4.04

Generación Hidráulica

	Diario (GWh)		Mensual (GWh) (*)			Acumulado Anual (TWh) (*)		
	Mié 10/abr	2024	2023	var%	2024	2023	var%	
Embalse	24.78	54.63%	239.55	195.34	22.63	3.61	2.30	56.96
Pasada	20.58	45.37%	208.73	145.97	43.00	2.92	2.29	27.51
Total	45.36	100%	448.28	341.31	31.34	6.53	4.59	42.27

Variación de generación Real vs Programada (%), Reducción Energía Eólica y Solar durante la Operación en Tiempo Real (OTR)

	Diario Mié 10/abr (MWh)			Reducción Acumulada (GWh) (*)				
	Real	Programado	var%	Reducción %	2024	2023	var%	
Eólica	21685.51	22854.00	-5.11	2065.70	8.70	454.80	155.74	192.03
Solar	50474.23	52435.00	-3.74	8118.31	13.86	1269.50	340.44	272.90
Total	72159.74	75289.00	-4.16	10184.01	12.37	1724.30	496.18	247.52

Generación Renovable no Convencional

	Diario (GWh)		Mensual (GWh) (*)			Acumulado Anual (TWh) (*)		
	Mié 10/abr	2024	2023	var%	2024	2023	var%	
BioGas	0.46	0.54%	4.11	4.71	-12.74	0.04	0.04	0.00
Biomasa (**)	4.67	5.52%	41.61	47.95	-13.22	0.49	0.41	19.51
Eólica	21.69	25.64%	295.91	188.33	57.12	2.79	2.50	11.60
Geotérmica	1.12	1.32%	10.91	10.95	-0.37	0.12	0.11	9.09
Pasada (**)	6.19	7.32%	64.18	40.79	57.34	0.65	0.47	38.30
Solar	50.47	59.66%	498.56	454.70	9.65	5.80	5.15	12.62
Total	84.60	100%	915.28	747.43	22.46	9.89	8.68	13.94

Consumo de Combustible Teórico

		Diario			Mensual			Acumulado Anual		
		Mié 10/abr	2024	2024	2024	2024	2024			
Biogas	Nm3	285521	2595633	22916463						
Biogas	m3	0	0	0						
Biomasa	m3	42	405	112399						
Biomasa	m3 st	8957	78827	783509						
Biomasa	ton	5430	48783	531268						
Biomasa	Tss	989	8406	68223						
Carbón + Petcoke	ton	19153	161994	1299611						
Diésel	ton	26	584	8715						
Gas Natural	dam3	2932	41012	378691						
GNL	dam3	5843	46895	360934						
Licor Negro	Tss	2318	22232	206745						
Otro		0	0	0						

Generación Térmica

	Diario (GWh)		Mensual (GWh) (*)			Acumulado Anual (TWh) (*)		
	Mié 10/abr	2024	2023	var%	2024	2023	var%	
BioGas	0.46	0.42%	4.11	4.73	-13.11	0.04	0.04	0.00
Biomasa	4.76	4.38%	42.54	49.34	-13.78	0.50	0.43	16.28
Carbón	54.68	50.31%	462.34	430.87	7.30	3.92	3.93	-0.25
Cogeneracion	2.35	2.16%	23.10	20.78	11.16	0.22	0.17	29.41
Diésel	0.19	0.18%	3.88	19.12	-79.71	0.05	0.28	-82.14
Fuel Oil	0.00	0.00%	0.00	0.23	-100.00	0.00	0.00	0.00
Gas Natural	45.07	41.46%	449.88	645.81	-30.34	3.85	5.64	-31.74
PetCoke	1.17	1.08%	11.98	10.87	10.21	0.08	0.10	-20.00
Total	108.68	100%	997.83	1181.75	-15.56	8.66	10.59	-18.22

Crecimiento anual

4.04%

Participación anual ERNC

41.29%

Importación

0.0 GWh

Exportación

0.41352999999999995 GWh

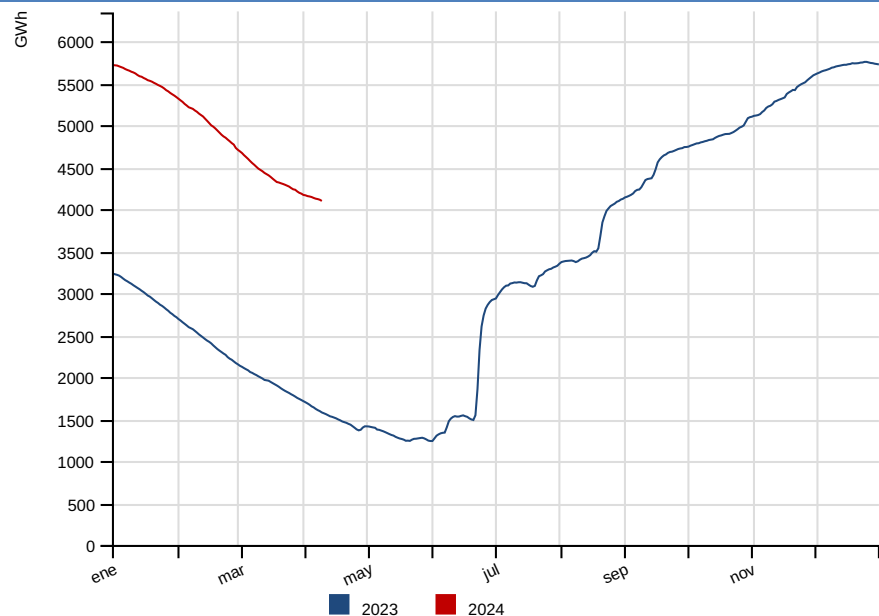
(*) Representa el acumulado a igual fecha 2024 y 2023

Var % Mensual: [(Valor Año Actual) - (Valor Año Anterior)] / (Valor Año Anterior) --Var % Acumulado Anual: [(Valor Año Actual - Valor Año Anterior)] / (Valor Año Anterior)

(**) Factor de ajuste para inyecciones de ERNC, de acuerdo a Balance-ERNC.

RESUMEN DIARIO OPERACIÓN

Energía Embalsada en los Últimos 12 Meses (GWh)



Cotas (msnm)

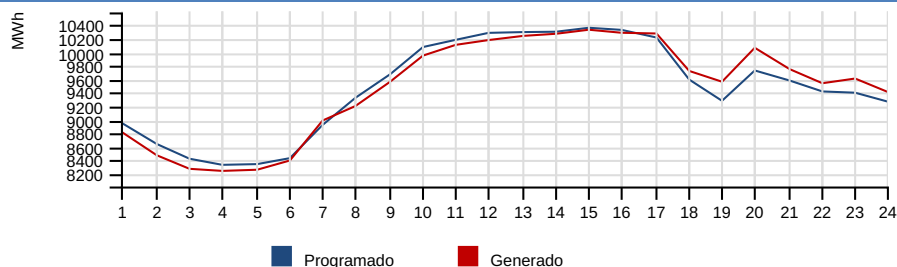
	Diario		Máxima	Min. Operacional
	Mié 10/abr	Mar 09/abr	2024	2024
Rapel	102.19	102.27	105.00	100.50
Invernada	1315.42	1315.48	1318.00	1282.80
Melado	641.14	641.79	648.00	641.00
Colbun	424.15	424.27	437.00	397.00
Maule	2165.99	2165.98	2180.85	2152.10
Laja	1329.83	1329.86	1368.00	1300.00
Ralco	702.65	702.91	725.00	692.00
Pangue	508.67	508.76	510.00	501.00
Chapo	232.63	232.70	243.00	222.00

Precipitaciones (mm)

	Diario		Acumulado Anual (*)		
	Mié 10/abr	Mar 09/abr	2024	var% 2023	var% Año Normal
Rapel	0.00	0.00	0.00	-	-100.00
Invernada	0.00	0.00	66.50	-	29.28
Melado	0.00	0.00	47.10	-	-20.55
Colbún	0.00	0.00	60.60	-	-13.64
Laja	0.00	0.00	100.30	568.67	-39.16
Pangue	0.00	0.00	116.20	79.88	-52.79
Chapo	0.00	0.00	501.00	9.99	-15.74

Nota: Del total de energía embalsada, 490.20 GWh son gestionables por el Coordinador a la fecha del presente informe, sin considerar la energía embalsada en Colbún y los derechos de generación de Laguna del Maule y Lago Laja. Si se incluyen los recursos de Colbún, Laguna del Maule y Lago Laja la energía gestionable alcanza los 817.30 GWh.

Comparación Programado vs Generado (MWh)



Demanda Máxima (MW), Generación (GWh) y Frecuencia (Hz)

	Diario		Máximo Anual (*)			
	Mié 10/abr	Mar 09/abr	var%	2024	2023	var%
Máxima Horaria	10334.64	10383.79	-0.48	12013.78	11334.35	6.00
	Programado	Hora		Real	Hora	var%
Demanda Máx.	10363.61	15		10334.64	15	-0.29
Demanda Punta	9732.70	20		10067.71	20	3.49
Generación Total	227.46	-		227.62	-	0.07
	Frecuencias					
	Hz	Hora				
Frecuencia Máxima	50.28	07:53:07				
Frecuencia Mínima	49.74	10:00:46				

Var % Diario: $\frac{((\text{Valor día informe}) - (\text{Valor día anterior}))}{(\text{Valor día anterior})} * 100$ -- **Var % Máximo Anual:** $\frac{((\text{Valor anual actual}) - (\text{Valor anual anterior}))}{(\text{Valor anual anterior})} * 100$ -- **Var % Demanda Máx, Demanda Punta y Generación Total:** $\frac{((\text{Valor real}) - (\text{Valor programado}))}{(\text{Valor programado})} * 100$

Costo Marginal Real Preliminar Barra 220 kV Quillota

49.39 USD/MWh

Costo Marginal Real Preliminar Barra 220 kV Crucero

50.97 USD/MWh

Eventos energéticos según Oficio Ordinario 1245/2014 del Ministerio de Energía.

Sistema	Tipo	Fecha F/S	Hora F/S	Detalle	Fecha E/S	Hora E/S
---------	------	-----------	----------	---------	-----------	----------