

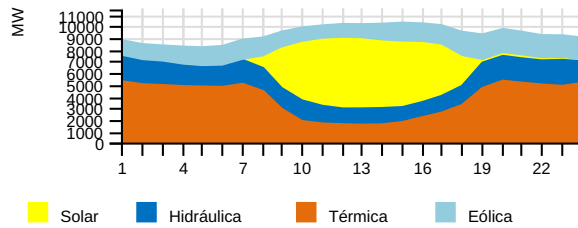
RESUMEN EJECUTIVO DE OPERACIÓN

Martes 09 de Abril del 2024

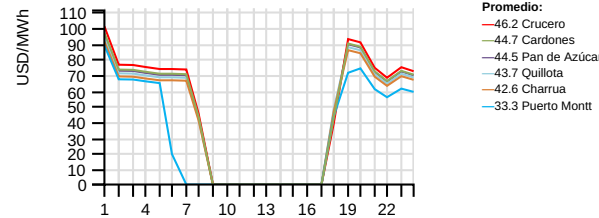


RESUMEN EJECUTIVO DE OPERACIÓN

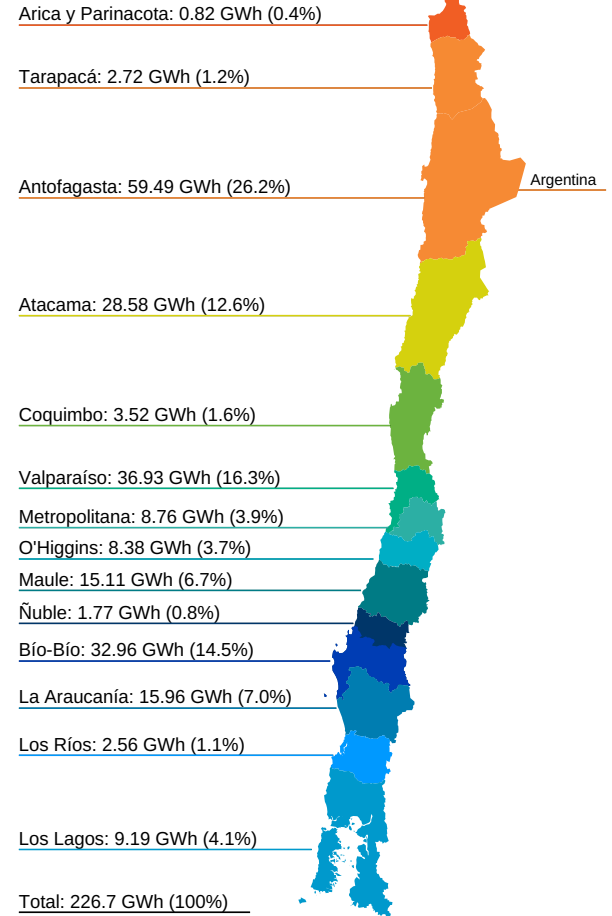
Generación horaria bruta por tecnología (MW)



Costo Marginal Real Preliminar (USD/MWh)



Generación por Regiones (GWh)



Generación por Fuente Total del SEN

	Diario (GWh)		Mensual (GWh) (*)			Acumulado Anual (TWh) (*)		
	Mar 09/abr	2024	2023	var%	2024	2023	var%	
Bess	0.28	0.12%	2.60	0.11	2263.64	0.03	0.00	0.00
Eólica	38.89	17.15%	274.20	172.43	59.02	2.76	2.48	11.29
Geotérmica	1.14	0.50%	9.79	9.89	-1.01	0.12	0.11	9.09
Hidráulica	42.89	18.92%	402.55	303.97	32.43	6.49	4.55	42.64
Solar	51.80	22.84%	447.93	404.51	10.73	5.75	5.10	12.75
Térmica	91.75	40.46%	889.14	1058.04	-15.96	8.57	10.56	-18.84
Total	226.75	100%	2026.21	1948.94	3.96	23.72	22.80	4.04

Generación Hidráulica

	Diario (GWh)		Mensual (GWh) (*)			Acumulado Anual (TWh) (*)		
	Mar 09/abr	2024	2023	var%	2024	2023	var%	
Embalse	22.19	51.32%	214.76	173.06	24.10	3.59	2.27	58.15
Pasada	21.04	48.68%	188.14	130.91	43.72	2.90	2.27	27.75
Total	43.23	100%	402.90	303.97	32.55	6.49	4.54	42.95

Variación de generación Real vs Programada (%), Reducción Energía Eólica y Solar durante la Operación en Tiempo Real (OTR)

	Diario Mar 09/abr (MWh)			Reducción Acumulada (GWh)				
	Real	Programado	var%	Reducción %	2024	2023	var%	
Eólica	38886.41	36274.50	7.20	4171.74	9.69	452.74	155.22	191.68
Solar	51800.21	56440.60	-8.22	10727.62	17.16	1261.24	338.23	272.89
Total	90686.62	92715.10	-2.19	14899.36	14.11	1713.98	493.45	247.35

Generación Renovable no Convencional

	Diario (GWh)		Mensual (GWh) (*)			Acumulado Anual (TWh) (*)		
	Mar 09/abr	2024	2023	var%	2024	2023	var%	
BioGas	0.40	0.39%	3.65	4.23	-13.71	0.04	0.04	0.00
Biomasa (**)	4.20	4.07%	36.93	42.67	-13.45	0.48	0.41	17.07
Eólica	38.89	37.72%	274.20	172.43	59.02	2.76	2.48	11.29
Geotérmica	1.14	1.11%	9.79	9.89	-1.01	0.12	0.11	9.09
Pasada (**)	6.67	6.47%	58.02	36.78	57.75	0.64	0.47	36.17
Solar	51.80	50.24%	447.93	404.51	10.73	5.75	5.10	12.75
Total	103.10	100%	830.52	670.51	23.86	9.79	8.61	13.70

Consumo de Combustible Teórico

		Consumo de Combustible Teórico		
		Diario	Mensual	Acumulado Anual
		Mar 09/abr	2024	2024
Biogas	Nm3	253405	2310112	22630942
Biogas	m3	0	0	0
Biomasa	m3	30	363	112357
Biomasa	m3 st	7625	69870	774552
Biomasa	ton	4965	43352	525838
Biomasa	Tss	804	7417	67234
Carbón + Petcoke	ton	17859	142840	1280458
Diésel	ton	76	558	8689
Gas Natural	dam3	2618	38081	375759
GNL	dam3	3734	41051	355091
Licor Negro	Tss	2178	19914	204427
Otro		0	0	0

Generación Térmica

	Diario (GWh)		Mensual (GWh) (*)			Acumulado Anual (TWh) (*)		
	Mar 09/abr	2024	2023	var%	2024	2023	var%	
BioGas	0.40	0.44%	3.65	4.24	-13.92	0.04	0.04	0.00
Biomasa	4.28	4.67%	37.77	43.90	-13.96	0.49	0.42	16.67
Carbón	50.95	55.54%	407.66	385.20	5.83	3.87	3.88	-0.26
Cogeneracion	2.06	2.25%	20.76	18.55	11.91	0.22	0.17	29.41
Diésel	0.41	0.45%	3.68	17.66	-79.16	0.05	0.27	-81.48
Fuel Oil	0.00	0.00%	0.00	0.23	-100.00	0.00	0.00	0.00
Gas Natural	32.52	35.45%	404.81	578.56	-30.03	3.81	5.57	-31.60
PetCoke	1.11	1.21%	10.81	9.69	11.56	0.08	0.10	-20.00
Total	91.73	100%	889.14	1058.03	-15.96	8.56	10.45	-18.09

Crecimiento anual

4.04%

Participación anual ERNC

41.27%

Importación

0.0 GWh

Exportación

0.42112 GWh

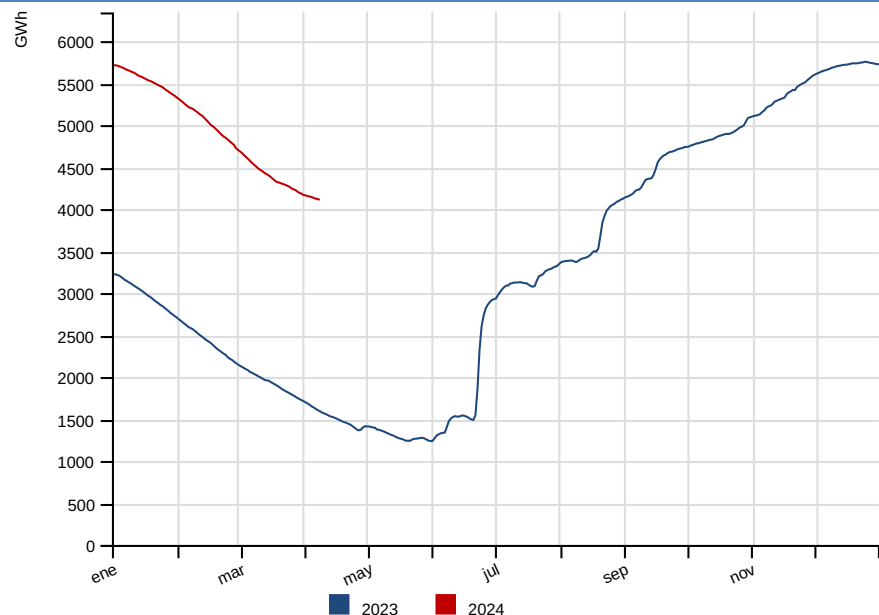
(*) Representa el acumulado a igual fecha 2024 y 2023

Var % Mensual: [(Valor Año Actual) - (Valor Año Anterior)] / (Valor Año Anterior) -- **Var % Acumulado Anual:** [(Valor Año Actual - Valor Año Anterior)] / (Valor Año Anterior)

(**) Factor de ajuste para inyecciones de ERNC, de acuerdo a Balance-ERNC.

RESUMEN DIARIO OPERACIÓN

Energía Embalsada en los Últimos 12 Meses (GWh)



Cotas (msnm)

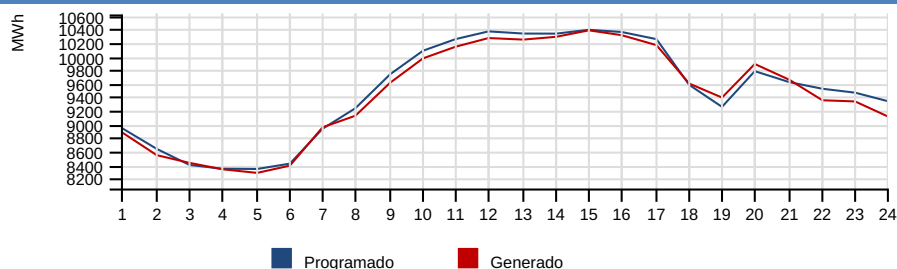
	Diario		Máxima	Mín. Operacional
	Mar 09/abr	Lun 08/abr	2024	2024
Rapel	102.27	102.36	105.00	100.50
Invernada	1315.48	1315.51	1318.00	1282.80
Melado	641.79	641.62	648.00	641.00
Colbun	424.27	424.44	437.00	397.00
Maule	2165.98	2165.96	2180.85	2152.10
Laja	1329.86	1329.88	1368.00	1300.00
Ralco	702.91	703.15	725.00	692.00
Pangue	508.76	508.37	510.00	501.00
Chapo	232.70	232.64	243.00	222.00

Precipitaciones (mm)

	Diario		Acumulado Anual (*)		
	Mar 09/abr	Lun 08/abr	2024	var% 2023	var% Año Normal
Rapel	0.00	0.00	0.00	-	-100.00
Invernada	0.00	0.00	66.50	-	34.42
Melado	0.00	0.00	47.10	-	-13.47
Colbún	0.00	0.00	60.60	-	-8.82
Laja	0.00	0.00	100.30	735.83	-36.41
Pangue	0.00	0.00	116.20	79.88	-51.04
Chapo	0.00	37.50	501.00	23.55	-14.82

Nota: Del total de energía embalsada, 490.5 GWh son gestionables por el Coordinador a la fecha del presente informe, sin considerar la energía embalsada en Colbún y los derechos de generación de Laguna del Maule y Lago Laja. Si se incluyen los recursos de Colbún, Laguna del Maule y Lago Laja la energía gestionable alcanza los 821.7 GWh.

Comparación Programado vs Generado (MWh)



Demanda Máxima (MW), Generación (GWh) y Frecuencia (Hz)

	Diario		Máximo Anual (*)			
	Mar 09/abr	Lun 08/abr	var%	2024	2023	var%
Máxima Horaria	10383.79	10417.49	-0.38	12013.78	11334.35	6.00
	Programado	Hora		Real	Hora	var%
Demanda Máx.	10392.16	15		10383.79	15	-0.10
Demanda Punta	9783.84	20		9889.42	20	1.12
Generación Total	228.01	-		226.75	-	-0.55
Frecuencias	Hz	Hora				
Frecuencia Máxima	50.33	07:44:19				
Frecuencia Mínima	49.57	07:57:57				

Var % Diario: $\frac{((\text{Valor día informe}) - (\text{Valor día anterior}))}{(\text{Valor día anterior})} * 100$ -- **Var % Máximo Anual:** $\frac{((\text{Valor anual actual}) - (\text{Valor anual anterior}))}{(\text{Valor anual anterior})} * 100$ -- **Var % Demanda Máx, Demanda Punta y Generación Total:** $\frac{((\text{Valor real}) - (\text{Valor programado}))}{(\text{Valor programado})} * 100$

Costo Marginal Real Preliminar Barra 220 kV Quillota

43.69 USD/MWh

Costo Marginal Real Preliminar Barra 220 kV Crucero

46.19 USD/MWh

Eventos energéticos según Oficio Ordinario 1245/2014 del Ministerio de Energía.

Sistema	Tipo	Fecha F/S	Hora F/S	Detalle	Fecha E/S	Hora E/S
---------	------	-----------	----------	---------	-----------	----------