

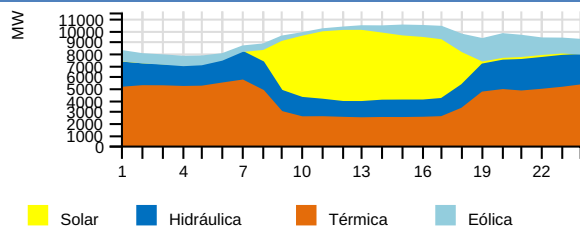
# RESUMEN EJECUTIVO DE OPERACIÓN

Lunes 08 de Abril del 2024

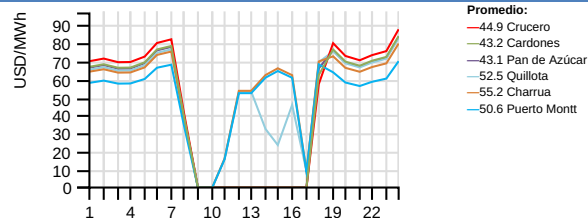


## RESUMEN EJECUTIVO DE OPERACIÓN

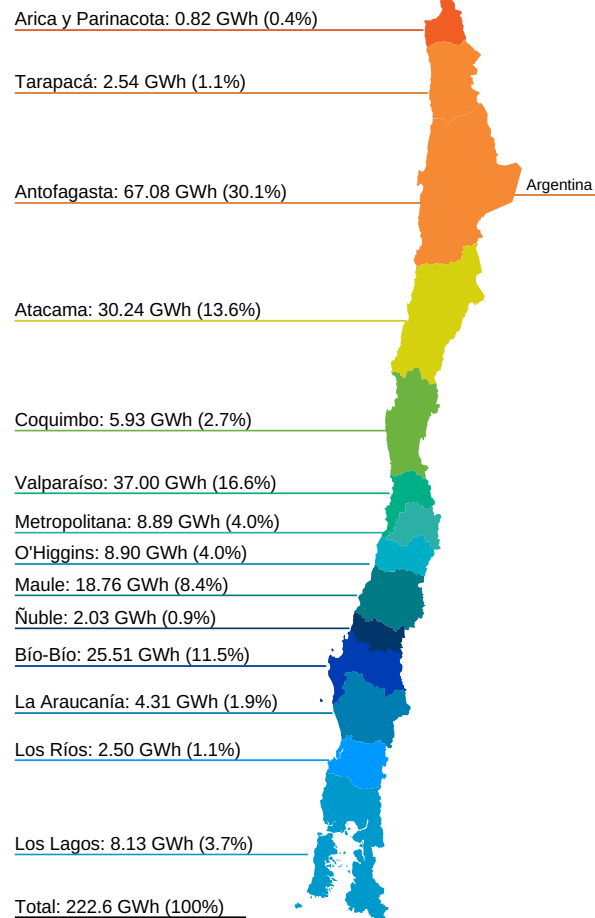
### Generación horaria bruta por tecnología (MW)



### Costo Marginal Real Preliminar (USD/MWh)



### Generación por Regiones (GWh)



### Generación por Fuente Total del SEN

	Diario (GWh)		Mensual (GWh) (*)			Acumulado Anual (TWh) (*)		
	Lun 08/abr	2024	2023	var%	2024	2023	var%	
Bess	0.33	0.15%	2.32	0.10	2220.00	0.03	0.00	0.00
Eólica	21.37	9.60%	235.28	161.06	46.08	2.73	2.47	10.53
Geotérmica	1.14	0.51%	8.65	8.81	-1.82	0.12	0.11	9.09
Hidráulica	47.74	21.44%	359.63	270.65	32.88	6.45	4.51	43.02
Solar	55.24	24.81%	396.19	359.54	10.19	5.70	5.06	12.65
Térmica	96.81	43.48%	797.40	944.48	-15.57	8.48	10.45	-18.85
<b>Total</b>	<b>222.63</b>	<b>100%</b>	<b>1799.47</b>	<b>1744.64</b>	<b>3.14</b>	<b>23.51</b>	<b>22.60</b>	<b>4.03</b>

### Generación Hidráulica

	Diario (GWh)		Mensual (GWh) (*)			Acumulado Anual (TWh) (*)		
	Lun 08/abr	2024	2023	var%	2024	2023	var%	
Embalse	26.10	54.68%	192.58	154.29	24.82	3.56	2.25	58.22
Pasada	21.63	45.32%	167.05	116.36	43.56	2.88	2.26	27.43
<b>Total</b>	<b>47.73</b>	<b>100%</b>	<b>359.63</b>	<b>270.65</b>	<b>32.88</b>	<b>6.44</b>	<b>4.51</b>	<b>43.02</b>

### Variación de generación Real vs Programada (%), Reducción Energía Eólica y Solar durante la Operación en Tiempo Real (OTR)

	Diario Lun 08/abr (MWh)			Reducción Acumulada (GWh) (*)				
	Real	Programado	var%	Reducción %	2024	2023	var%	
Eólica	21373.76	21307.00	0.31	1515.79	6.62	448.56	153.88	191.50
Solar	55237.58	56974.00	-3.05	7992.76	12.64	1250.51	334.23	274.15
<b>Total</b>	<b>76611.34</b>	<b>78281.00</b>	<b>-2.13</b>	<b>9508.55</b>	<b>11.04</b>	<b>1699.07</b>	<b>488.11</b>	<b>248.09</b>

### Generación Renovable no Convencional

	Diario (GWh)		Mensual (GWh) (*)			Acumulado Anual (TWh) (*)		
	Lun 08/abr	2024	2023	var%	2024	2023	var%	
BioGas	0.37	0.41%	3.25	3.84	-15.36	0.04	0.04	0.00
Biomasa (**)	4.25	4.73%	32.74	37.79	-13.36	0.48	0.40	20.00
Eólica	21.37	23.81%	235.28	161.06	46.08	2.73	2.47	10.53
Geotérmica	1.14	1.27%	8.65	8.81	-1.82	0.12	0.11	9.09
Pasada (**)	7.39	8.23%	51.31	33.16	54.73	0.63	0.47	34.04
Solar	55.24	61.54%	396.19	359.54	10.19	5.70	5.06	12.65
<b>Total</b>	<b>89.76</b>	<b>100%</b>	<b>727.42</b>	<b>604.20</b>	<b>20.39</b>	<b>9.70</b>	<b>8.55</b>	<b>13.45</b>

### Consumo de Combustible Teórico

		Diario			Mensual			Acumulado Anual		
		Lun 08/abr	2024	2024	2024	2024	2024			
Biogas	Nm3	233580	2056707	22377537						
Biogas	m3	0	0	0						
Biomasa	m3	33	333	112326						
Biomasa	m3 st	8371	62245	766926						
Biomasa	ton	5049	38387	520872						
Biomasa	Tss	700	6613	66429						
Carbón + Petcoke	ton	18103	124981	1262598						
Diésel	ton	31	482	8613						
Gas Natural	dam3	3533	35463	373141						
GNL	dam3	3446	37317	351357						
Licor Negro	Tss	1899	17736	202248						
Otro		0	0	0						

### Generación Térmica

	Diario (GWh)		Mensual (GWh) (*)			Acumulado Anual (TWh) (*)		
	Lun 08/abr	2024	2023	var%	2024	2023	var%	
BioGas	0.37	0.38%	3.25	3.85	-15.58	0.04	0.04	0.00
Biomasa	4.36	4.50%	33.49	38.90	-13.91	0.49	0.42	16.67
Carbón	51.55	53.25%	356.70	342.52	4.14	3.82	3.84	-0.52
Cogeneracion	2.34	2.42%	18.69	16.18	15.51	0.22	0.17	29.41
Diésel	0.22	0.23%	3.27	16.52	-80.21	0.05	0.27	-81.48
Fuel Oil	0.00	0.00%	0.00	0.23	-100.00	0.00	0.00	0.00
Gas Natural	36.75	37.96%	372.29	517.76	-28.10	3.77	5.51	-31.58
PetCoke	1.22	1.26%	9.70	8.53	13.72	0.08	0.10	-20.00
<b>Total</b>	<b>96.81</b>	<b>100%</b>	<b>797.39</b>	<b>944.49</b>	<b>-15.57</b>	<b>8.47</b>	<b>10.35</b>	<b>-18.16</b>

### Crecimiento anual

4.03%

### Participación anual ERNC

41.26%

### Importación

0.0 GWh

### Exportación

0.4014700000000005 GWh

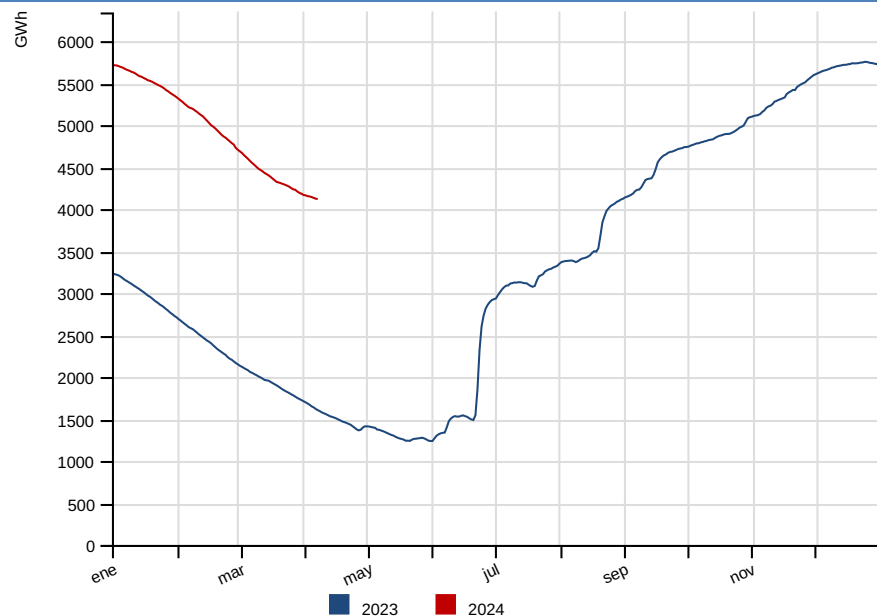
(\*) Representa el acumulado a igual fecha 2024 y 2023

Var % Mensual: [(Valor Año Actual) - (Valor Año Anterior)] / (Valor Año Anterior) -- Var % Acumulado Anual: [(Valor Año Actual - Valor Año Anterior)] / (Valor Año Anterior)

(\*\*) Factor de ajuste para inyecciones de ERNC, de acuerdo a Balance-ERNC.

## RESUMEN DIARIO OPERACIÓN

### Energía Embalsada en los Últimos 12 Meses (GWh)



### Cotas (msnm)

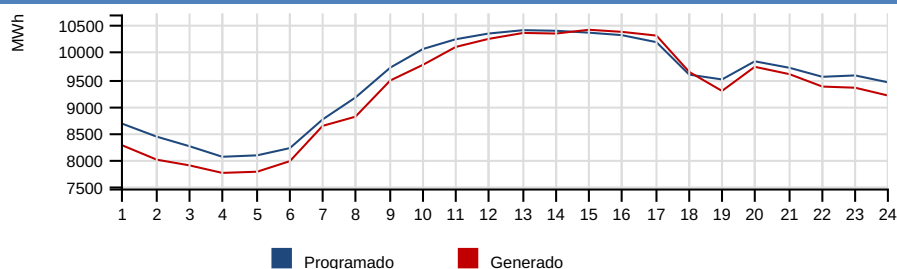
	Diario		Máxima	Mín. Operacional
	Lun 08/abr	Dom 07/abr	2024	2024
Rapel	102.36	102.45	105.00	100.50
Invernada	1315.51	1315.55	1318.00	1282.80
Melado	641.62	642.30	648.00	641.00
Colbun	424.44	424.59	437.00	397.00
Maule	2165.96	2165.95	2180.85	2152.10
Laja	1329.88	1329.91	1368.00	1300.00
Ralco	703.15	703.40	725.00	692.00
Pangue	508.37	508.39	510.00	501.00
Chapo	232.64	232.33	243.00	222.00

### Precipitaciones (mm)

	Diario		Acumulado Anual (*)		
	Lun 08/abr	Dom 07/abr	2024	var% 2023	var% Año Normal
Rapel	0.00	0.00	0.00	-	-100.00
Invernada	0.00	0.00	66.50	-	39.38
Melado	0.00	0.00	47.10	-	-11.58
Colbún	0.00	0.00	60.60	-	-6.94
Laja	0.00	0.00	100.30	735.83	-35.11
Pangue	0.00	0.00	116.20	79.88	-49.42
Chapo	37.50	42.50	501.00	25.72	-12.88

Nota: Del total de energía embalsada, 493.90 GWh son gestionables por el Coordinador a la fecha del presente informe, sin considerar la energía embalsada en Colbún y los derechos de generación de Laguna del Maule y Lago Laja. Si se incluyen los recursos de Colbún, Laguna del Maule y Lago Laja la energía gestionable alcanza los 827.60 GWh.

### Comparación Programado vs Generado (MWh)



### Demanda Máxima (MW), Generación (GWh) y Frecuencia (Hz)

	Diario		Máximo Anual (*)			
	Lun 08/abr	Dom 07/abr	var%	2024	2023	var%
Máxima Horaria	10417.49	9570.62	8.88	12013.78	11334.35	6.00
	<b>Programado</b>	<b>Hora</b>		<b>Real</b>	<b>Hora</b>	<b>var%</b>
Demanda Máx.	10410.09	13		10417.49	15	0.10
Demanda Punta	9830.92	20		9728.78	20	-1.02
Generación Total	226.83	-		222.64	-	-1.85
<b>Frecuencias</b>	<b>Hz</b>	<b>Hora</b>				
Frecuencia Máxima	50.24	16:29:47				
Frecuencia Mínima	49.74	08:55:14				

**Var % Diario:**  $\frac{((\text{Valor día informe}) - (\text{Valor día anterior}))}{(\text{Valor día anterior})} * 100$  - **Var % Máximo Anual:**  $\frac{((\text{Valor anual actual}) - (\text{Valor anual anterior}))}{(\text{Valor anual anterior})} * 100$  - **Var % Demanda Máx, Demanda Punta y Generación Total:**  $\frac{((\text{Valor real}) - (\text{Valor programado}))}{(\text{Valor programado})} * 100$

### Costo Marginal Real Preliminar Barra 220 kV Quillota

52.48 USD/MWh

### Costo Marginal Real Preliminar Barra 220 kV Crucero

44.89 USD/MWh

Eventos energéticos según Oficio Ordinario 1245/2014 del Ministerio de Energía.

Sistema	Tipo	Fecha F/S	Hora F/S	Detalle	Fecha E/S	Hora E/S
---------	------	-----------	----------	---------	-----------	----------