

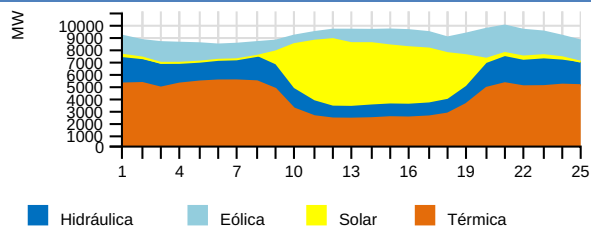
RESUMEN EJECUTIVO DE OPERACIÓN

Sábado 06 de Abril del 2024

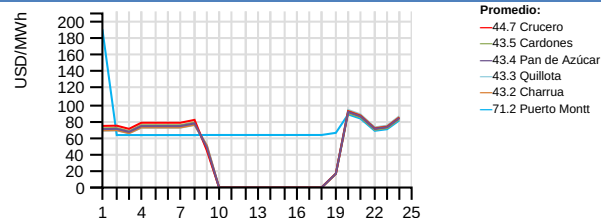


RESUMEN EJECUTIVO DE OPERACIÓN

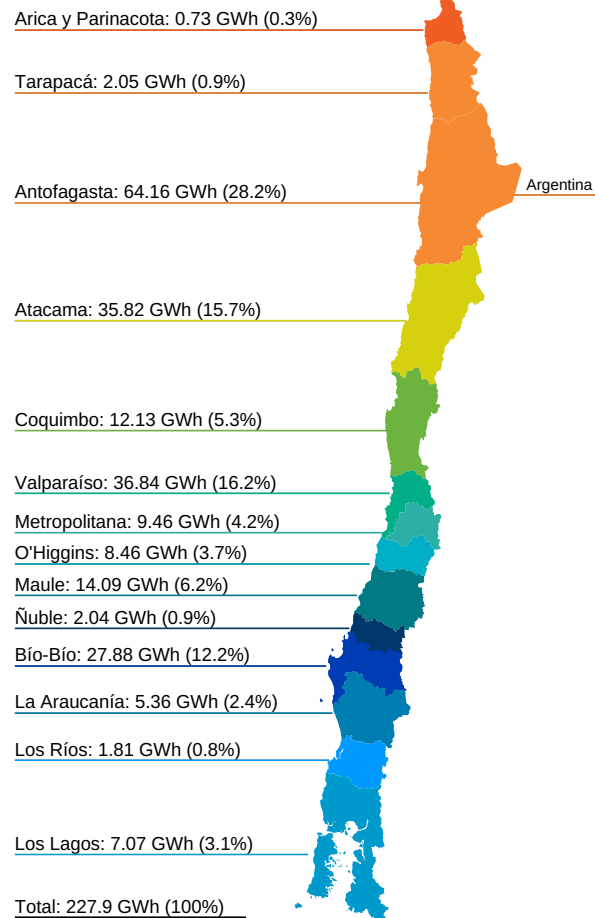
Generación horaria bruta por tecnología (MW)



Costo Marginal Real Preliminar (USD/MWh)



Generación por Regiones (GWh)



Generación por Fuente Total del SEN

	Diario (GWh)		Mensual (GWh) (*)			Acumulado Anual (TWh) (*)		
	Sáb 06/abr	2024	2023	var%	2024	2023	var%	
Bess	0.36	0.16%	1.73	0.08	2062.50	0.03	0.00	0.00
Eólica	36.03	15.81%	183.40	125.27	46.40	2.67	2.43	9.88
Geotérmica	1.02	0.45%	6.39	6.67	-4.20	0.11	0.11	0.00
Hidráulica	41.75	18.32%	270.51	203.17	33.14	6.36	4.45	42.92
Solar	46.67	20.48%	299.40	269.19	11.22	5.60	4.97	12.68
Térmica	102.06	44.79%	608.91	723.00	-15.78	8.29	10.23	-18.96
Total	227.89	100%	1370.34	1327.38	3.24	23.06	22.19	3.92

Generación Hidráulica

	Diario (GWh)		Mensual (GWh) (*)			Acumulado Anual (TWh) (*)		
	Sáb 06/abr	2024	2023	var%	2024	2023	var%	
Embalse	22.06	52.58%	144.46	114.63	26.02	3.52	2.22	58.56
Pasada	19.90	47.42%	126.26	88.54	42.60	2.84	2.23	27.35
Total	41.96	100%	270.72	203.17	33.25	6.36	4.45	42.92

Variación de generación Real vs Programada (%), Reducción Energía Eólica y Solar durante la Operación en Tiempo Real (OTR)

	Diario Sáb 06/abr (MWh)			Reducción Acumulada (GWh)				
	Real	Programado	var%	Reducción	%	2024	2023	var%
Eólica	36033.80	32796.30	9.87	5022.25	12.23	441.14	150.64	192.84
Solar	46670.29	52969.40	-11.89	16397.51	26.00	1220.58	327.21	273.03
Total	82704.09	85765.70	-3.57	21419.76	20.57	1661.72	477.85	247.75

Generación Renovable no Convencional

	Diario (GWh)		Mensual (GWh) (*)			Acumulado Anual (TWh) (*)		
	Sáb 06/abr	2024	2023	var%	2024	2023	var%	
BioGas	0.43	0.46%	2.52	2.95	-14.58	0.04	0.04	0.00
Biomasa (**)	3.88	4.11%	24.49	28.03	-12.63	0.47	0.39	20.51
Eólica	36.03	38.18%	183.40	125.27	46.40	2.67	2.43	9.88
Geotérmica	1.02	1.08%	6.39	6.67	-4.20	0.11	0.11	0.00
Pasada (**)	6.36	6.74%	37.74	25.75	46.56	0.62	0.46	34.78
Solar	46.67	49.44%	299.40	269.19	11.22	5.60	4.97	12.68
Total	94.39	100%	553.94	457.86	20.98	9.51	8.40	13.21

Consumo de Combustible Teórico

	Unidad	Diario		Mensual		Acumulado Anual	
		Sáb 06/abr	2024	2024	2024		
Biogas	Nm3	271930	1588972	21909802			
Biogas	m3	0	0	0			
Biomasa	m3	33	265	112258			
Biomasa	m3 st	6440	45423	750105			
Biomasa	ton	4812	28657	511143			
Biomasa	Tss	1020	5154	64971			
Carbón + Petcoke	ton	18496	89925	1227542			
Diésel	ton	40	444	8575			
Gas Natural	dam3	3188	29110	366789			
GNL	dam3	5009	29922	343962			
Licor Negro	Tss	2054	13541	198054			
Otro		0	0	0			

Generación Térmica

	Diario (GWh)		Mensual (GWh) (*)			Acumulado Anual (TWh) (*)		
	Sáb 06/abr	2024	2023	var%	2024	2023	var%	
BioGas	0.43	0.42%	2.52	2.96	-14.86	0.04	0.04	0.00
Biomasa	3.97	3.89%	25.02	28.86	-13.31	0.48	0.41	17.07
Carbón	52.99	51.92%	256.82	259.07	-0.87	3.72	3.76	-1.06
Cogeneracion	2.27	2.23%	13.83	12.61	9.67	0.22	0.16	37.50
Diésel	0.27	0.27%	2.94	13.89	-78.83	0.05	0.27	-81.48
Fuel Oil	0.00	0.00%	0.00	0.23	-100.00	0.00	0.00	0.00
Gas Natural	40.86	40.04%	300.51	399.18	-24.72	3.70	5.39	-31.35
PetCoke	1.26	1.23%	7.27	6.20	17.26	0.08	0.09	-11.11
Total	102.06	100%	608.91	723.00	-15.78	8.29	10.12	-18.08

Crecimiento anual

3.92%

Participación anual ERNC

41.24%

Importación

0.0 GWh

Exportación

0.40361 GWh

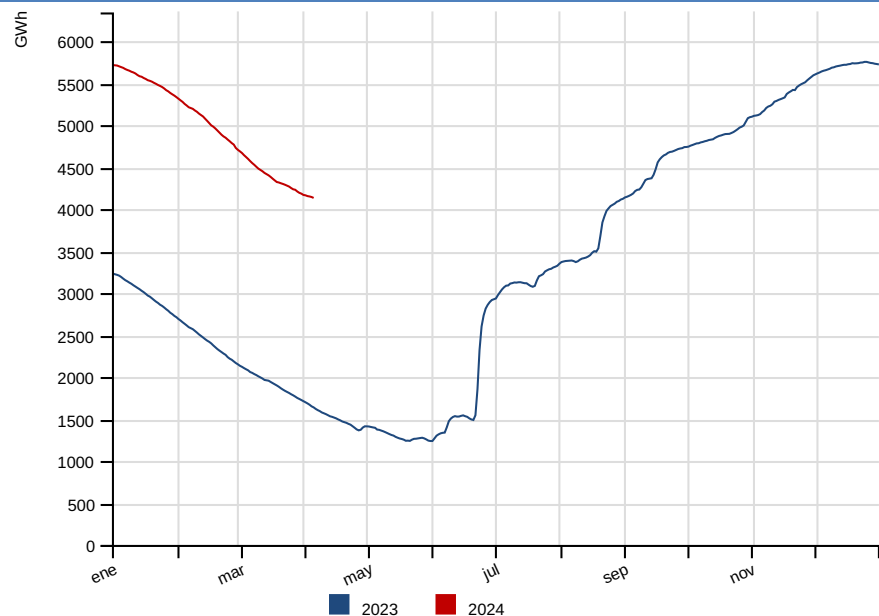
(*) Representa el acumulado a igual fecha 2024 y 2023

Var % Mensual: [(Valor Año Actual) - (Valor Año Anterior)] / (Valor Año Anterior) -- **Var % Acumulado Anual:** [(Valor Año Actual - Valor Año Anterior)] / (Valor Año Anterior)

(**) Factor de ajuste para inyecciones de ERNC, de acuerdo a Balance-ERNC.

RESUMEN DIARIO OPERACIÓN

Energía Embalsada en los Últimos 12 Meses (GWh)



Cotas (msnm)

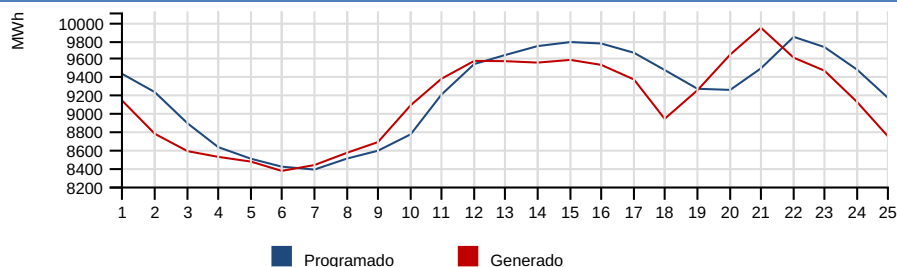
	Diario		Máxima	Min. Operacional
	Sáb 06/abr	Vie 05/abr	2024	2024
Rapel	102.43	102.37	105.00	100.50
Invernada	1315.57	1315.60	1318.00	1282.80
Melado	641.97	641.60	648.00	641.00
Colbun	424.83	424.88	437.00	397.00
Maule	2165.94	2165.93	2180.85	2152.10
Laja	1329.94	1329.98	1368.00	1300.00
Ralco	703.65	703.90	725.00	692.00
Pangue	508.25	508.58	510.00	501.00
Chapo	232.24	232.28	243.00	222.00

Precipitaciones (mm)

	Diario		Acumulado Anual (*)		
	Sáb 06/abr	Vie 05/abr	2024	var% 2023	var% Año Normal
Rapel	0.00	0.00	0.00	-	-100.00
Invernada	0.00	0.00	66.50	-	40.21
Melado	0.00	0.00	47.10	-	-10.10
Colbún	0.00	0.00	60.60	-	-5.97
Laja	0.00	0.00	100.30	735.83	-33.41
Pangue	0.00	0.00	116.20	79.88	-47.69
Chapo	3.50	0.00	421.00	5.65	-25.32

Nota: Del total de energía embalsada, 494.0 GWh son gestionables por el Coordinador a la fecha del presente informe, sin considerar la energía embalsada en Colbún y los derechos de generación de Laguna del Maule y Lago Laja. Si se incluyen los recursos de Colbún, Laguna del Maule y Lago Laja la energía gestionable alcanza los 834.8 GWh.

Comparación Programado vs Generado (MWh)



Demanda Máxima (MW), Generación (GWh) y Frecuencia (Hz)

	Diario			Máximo Anual (*)		
	Sáb 06/abr	Vie 05/abr	var%	2024	2023	var%
Máxima Horaria	9937.58	10348.55	-3.96	12013.78	11334.35	6.00
	Programado	Hora		Real	Hora	var%
Demanda Máx.	9837.74	22		9937.58	21	1.02
Demanda Punta	9837.74	22		9937.58	21	1.02
Generación Total	230.35	-		227.88	-	-1.07
Frecuencias	Hz	Hora				
Frecuencia Máxima	50.29	21:07:16				
Frecuencia Mínima	49.61	09:05:18				

Var % Diario: $\frac{((\text{Valor día informe}) - (\text{Valor día anterior})) / (\text{Valor día anterior}) * 100}{-}$ **Var % Máximo Anual:** $\frac{((\text{Valor anual actual}) - (\text{Valor anual anterior})) / (\text{Valor anual anterior}) * 100}{-}$ **Var % Demanda Máx, Demanda Punta y Generación Total:** $\frac{((\text{Valor real}) - (\text{Valor programado})) / (\text{Valor programado}) * 100}{-}$

Costo Marginal Real Preliminar Barra 220 kV Quillota

43.34 USD/MWh

Costo Marginal Real Preliminar Barra 220 kV Crucero

44.67 USD/MWh

Eventos energéticos según Oficio Ordinario 1245/2014 del Ministerio de Energía.

Sistema	Tipo	Fecha F/S	Hora F/S	Detalle	Fecha E/S	Hora E/S
---------	------	-----------	----------	---------	-----------	----------