

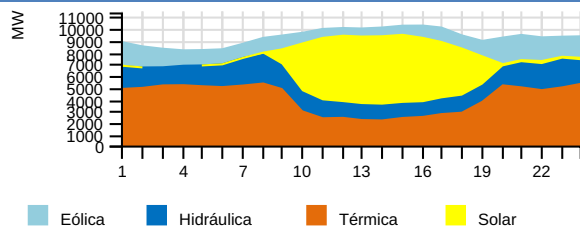
RESUMEN EJECUTIVO DE OPERACIÓN

Viernes 05 de Abril del 2024

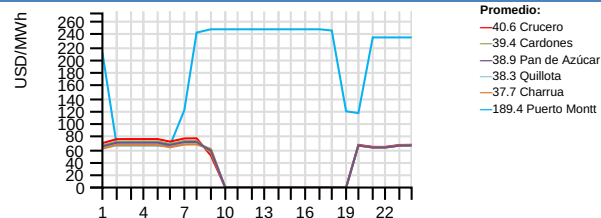


RESUMEN EJECUTIVO DE OPERACIÓN

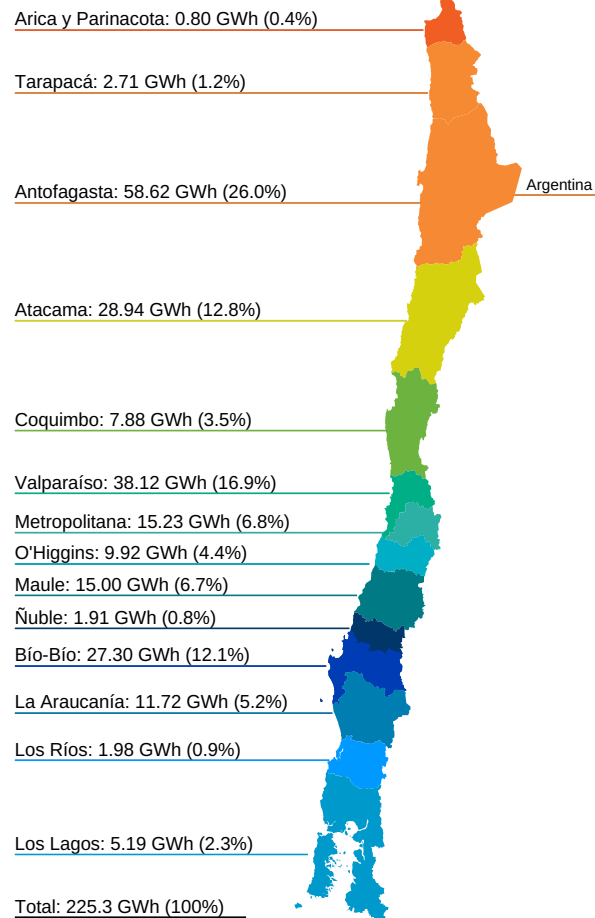
Generación horaria bruta por tecnología (MW)



Costo Marginal Real Preliminar (USD/MWh)



Generación por Regiones (GWh)



Generación por Fuente Total del SEN

	Diario (GWh)		Mensual (GWh) (*)			Acumulado Anual (TWh) (*)		
	Vie 05/abr	2024	2023	var%	2024	2023	var%	
Bess	0.26	0.12%	1.37	0.06	2183.33	0.03	0.00	0.00
Eólica	32.15	14.27%	146.87	104.18	40.98	2.63	2.41	9.13
Geotérmica	1.02	0.45%	5.38	5.59	-3.76	0.11	0.10	10.00
Hidráulica	42.12	18.69%	228.80	170.79	33.97	6.32	4.41	43.31
Solar	51.47	22.84%	252.40	218.39	15.57	5.55	4.92	12.80
Térmica	98.30	43.62%	506.30	603.05	-16.04	8.19	10.11	-18.99
Total	225.33	100%	1141.12	1102.06	3.54	22.83	21.95	4.01

Generación Hidráulica

	Diario (GWh)		Mensual (GWh) (*)			Acumulado Anual (TWh) (*)		
	Vie 05/abr	2024	2023	var%	2024	2023	var%	
Embalse	22.27	52.91%	122.40	96.01	27.49	3.49	2.20	58.64
Pasada	19.82	47.09%	106.36	74.79	42.21	2.82	2.22	27.03
Total	42.09	100%	228.76	170.80	33.94	6.31	4.42	42.76

Variación de generación Real vs Programada (%), Reducción Energía Eólica y Solar durante la Operación en Tiempo Real (OTR)

	Diario Vie 05/abr (MWh)			Reducción Acumulada (GWh) (*)				
	Real	Programado	var%	Reducción %	2024	2023	var%	
Eólica	32152.01	32562.60	-1.26	4889.42	13.20	436.11	149.18	192.34
Solar	51470.56	54257.20	-5.14	13623.14	20.93	1204.18	325.97	269.41
Total	83622.57	86819.80	-3.68	18512.56	18.13	1640.29	475.16	245.22

Generación Renovable no Convencional

	Diario (GWh)		Mensual (GWh) (*)			Acumulado Anual (TWh) (*)		
	Vie 05/abr	2024	2023	var%	2024	2023	var%	
BioGas	0.37	0.39%	2.07	2.47	-16.19	0.04	0.04	0.00
Biomasa (**)	3.66	3.84%	20.61	23.09	-10.74	0.47	0.39	20.51
Eólica	32.15	33.77%	146.87	104.18	40.98	2.63	2.41	9.13
Geotérmica	1.02	1.07%	5.38	5.59	-3.76	0.11	0.10	10.00
Pasada (**)	6.54	6.87%	31.41	21.79	44.15	0.61	0.46	32.61
Solar	51.47	54.06%	252.40	218.39	15.57	5.55	4.92	12.80
Total	95.21	100%	458.74	375.51	22.16	9.41	8.32	13.100

Consumo de Combustible Teórico

		Consumo de Combustible Teórico		
		Diario	Mensual	Acumulado Anual
		Vie 05/abr	2024	2024
Biogas	Nm3	245465	1317042	21637872
Biogas	m3	0	0	0
Biomasa	m3	36	231	112225
Biomasa	m3 st	6021	38983	743664
Biomasa	ton	4527	23846	506331
Biomasa	Tss	978	4135	63951
Carbón + Petcoke	ton	15382	71428	1209046
Diésel	ton	133	405	8535
Gas Natural	dam3	4923	25922	363601
GNL	dam3	4216	24912	338952
Licor Negro	Tss	1949	11488	196000
Otro		0	0	0

Generación Térmica

	Diario (GWh)		Mensual (GWh) (*)			Acumulado Anual (TWh) (*)		
	Vie 05/abr	2024	2023	var%	2024	2023	var%	
BioGas	0.37	0.38%	2.07	2.48	-16.53	0.04	0.04	0.00
Biomasa	3.75	3.81%	21.05	23.79	-11.52	0.48	0.40	20.00
Carbón	43.87	44.63%	203.83	210.75	-3.28	3.67	3.71	-1.08
Cogeneracion	2.22	2.25%	11.56	10.69	8.14	0.21	0.16	31.25
Diésel	0.63	0.64%	2.24	11.20	-80.00	0.05	0.27	-81.48
Fuel Oil	0.00	0.00%	0.00	0.21	-100.00	0.00	0.00	0.00
Gas Natural	46.24	47.04%	259.54	338.84	-23.40	3.66	5.33	-31.33
PetCoke	1.22	1.24%	6.01	5.08	18.31	0.08	0.09	-11.11
Total	98.30	100%	506.30	603.04	-16.04	8.19	10.00	-18.10

Crecimiento anual

4.01%

Participación anual ERNC

41.22%

Importación

0.0 GWh

Exportación

0.38667 GWh

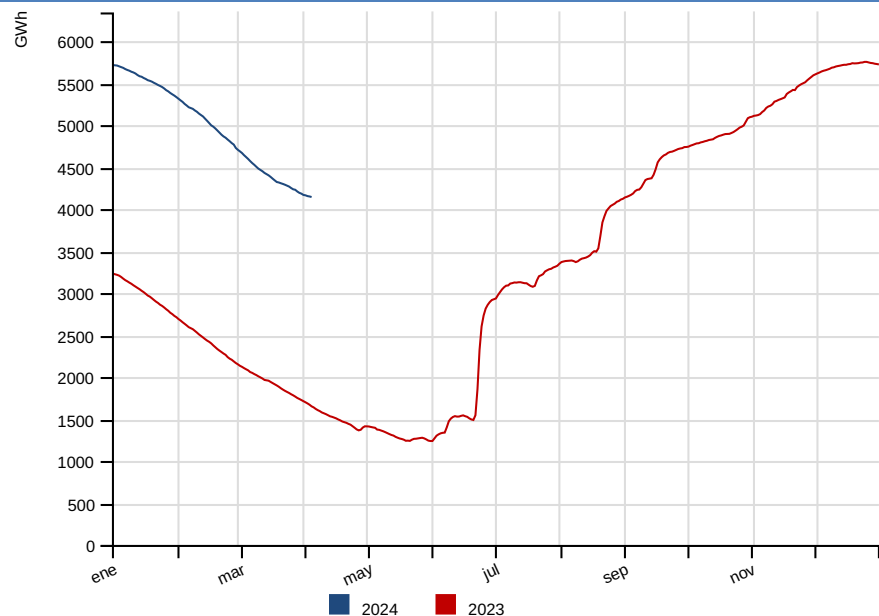
(*) Representa el acumulado a igual fecha 2024 y 2023

Var % Mensual: [(Valor Año Actual) - (Valor Año Anterior)] / (Valor Año Anterior) -- **Var % Acumulado Anual:** [(Valor Año Actual - Valor Año Anterior)] / (Valor Año Anterior)

(**) Factor de ajuste para inyecciones de ERNC, de acuerdo a Balance-ERNC.

RESUMEN DIARIO OPERACIÓN

Energía Embalsada en los Últimos 12 Meses (GWh)



Cotas (msnm)

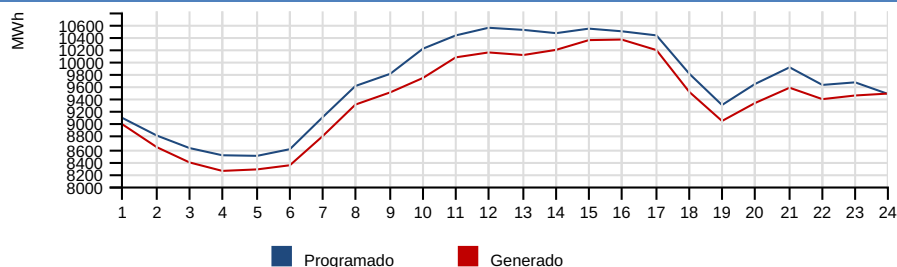
	Diario		Máxima	Min. Operacional
	Vie 05/abr	Jue 04/abr	2024	2023
Rapel	102.37	102.37	105.00	100.50
Invernada	1315.60	1315.61	1318.00	1282.80
Melado	641.60	641.56	648.00	641.00
Colbun	424.88	424.96	437.00	397.00
Maule	2165.93	2165.92	2180.85	2152.10
Laja	1329.98	1329.99	1368.00	1300.00
Ralco	703.90	704.15	725.00	692.00
Pangue	508.58	508.41	510.00	501.00
Chapo	232.28	232.32	243.00	222.00

Precipitaciones (mm)

	Diario		Acumulado Anual (*)		
	Vie 05/abr	Jue 04/abr	2024	var% 2023	var% Año Normal
Rapel	0.00	0.00	0.00	-	-100.00
Invernada	0.00	0.00	66.50	-	45.51
Melado	0.00	0.00	47.10	-	-8.54
Colbún	0.00	0.00	60.60	-	-4.90
Laja	0.00	0.00	100.30	735.83	-32.33
Pangue	0.00	0.00	116.20	79.88	-46.97
Chapo	0.00	10.50	417.50	4.90	-24.56

Nota: Del total de energía embalsada, 499.3 GWh son gestionables por el Coordinador a la fecha del presente informe, sin considerar la energía embalsada en Colbún y los derechos de generación de Laguna del Maule y Lago Laja. Si se incluyen los recursos de Colbún, Laguna del Maule y Lago Laja la energía gestionable alcanza los 841.3 GWh.

Comparación Programado vs Generado (MWh)



Demanda Máxima (MW), Generación (GWh) y Frecuencia (Hz)

	Diario		Máximo Anual (*)			
	Vie 05/abr	Jue 04/abr	var%	2024	2023	var%
Máxima Horaria	10348.55	10060.52	2.88	12013.78	11334.35	6.00
	Programado	Hora		Real	Hora	var%
Demanda Máx.	10537.38	12		10348.55	16	-1.80
Demanda Punta	9903.19	21		9576.18	21	-3.23
Generación Total	231.52	-		225.33	-	-2.67
Frecuencias	Hz	Hora				
Frecuencia Máxima	50.34	19:29:07				
Frecuencia Mínima	49.73	09:29:20				

Var % Diario: $\frac{((\text{Valor día informe}) - (\text{Valor día anterior}))}{(\text{Valor día anterior})} * 100$ -- **Var % Máximo Anual:** $\frac{((\text{Valor anual actual}) - (\text{Valor anual anterior}))}{(\text{Valor anual anterior})} * 100$ -- **Var % Demanda Máx, Demanda Punta y Generación Total:** $\frac{((\text{Valor real}) - (\text{Valor programado}))}{(\text{Valor programado})} * 100$

Costo Marginal Real Preliminar Barra 220 kV Quillota

38.27 USD/MWh

Costo Marginal Real Preliminar Barra 220 kV Crucero

40.60 USD/MWh

Eventos energéticos según Oficio Ordinario 1245/2014 del Ministerio de Energía.

Sistema	Tipo	Fecha F/S	Hora F/S	Detalle	Fecha E/S	Hora E/S
---------	------	-----------	----------	---------	-----------	----------