

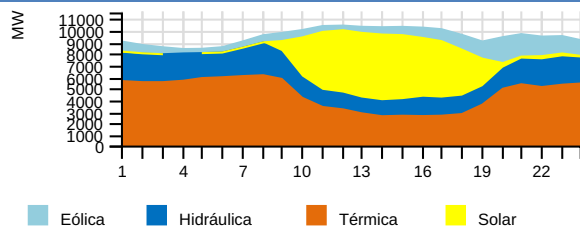
# RESUMEN EJECUTIVO DE OPERACIÓN

Miércoles 03 de Abril del 2024

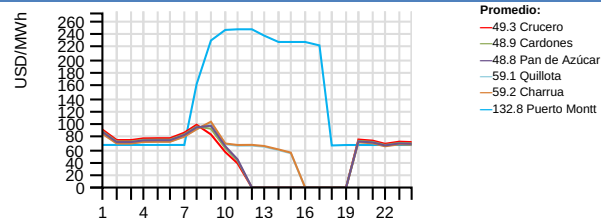


## RESUMEN EJECUTIVO DE OPERACIÓN

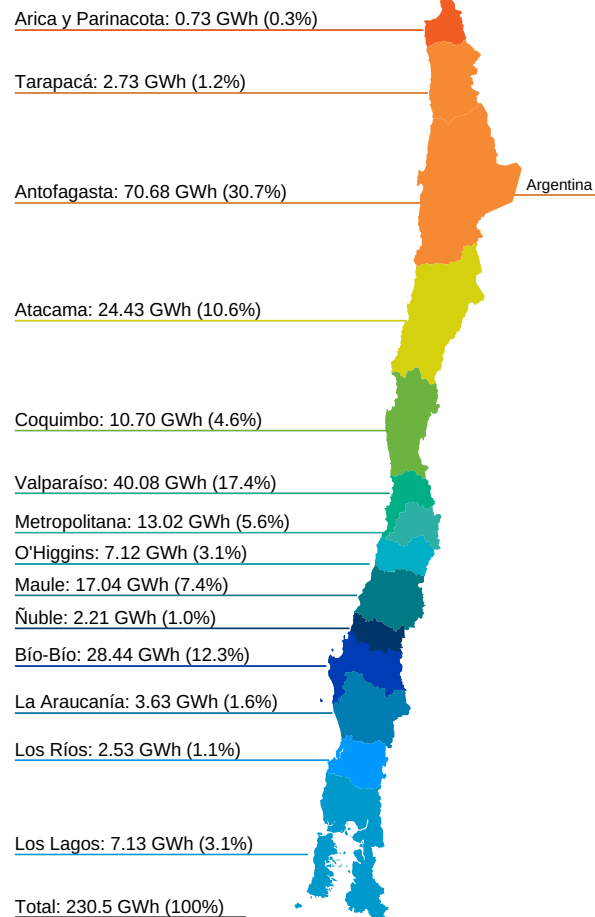
### Generación horaria bruta por tecnología (MW)



### Costo Marginal Real Preliminar (USD/MWh)



### Generación por Regiones (GWh)



### Generación por Fuente Total del SEN

	Diario (GWh)		Mensual (GWh) (*)		Acumulado Anual (TWh) (*)		
	Mié 03/abr	2024	2023	var%	2024	2023	var%
Bess	0.26	0.11%	0.83	0.03	2666.67	0.03	0.00
Eólica	22.11	9.59%	86.68	67.48	28.45	2.57	2.37
Geotérmica	1.10	0.48%	3.35	3.36	-0.30	0.11	0.10
Hidráulica	48.24	20.93%	143.45	102.80	39.54	6.23	4.35
Solar	49.08	21.29%	150.48	122.45	22.89	5.45	4.82
Térmica	109.68	47.59%	306.41	363.93	-15.81	7.99	9.87
<b>Total</b>	<b>230.47</b>	<b>100%</b>	<b>691.20</b>	<b>660.05</b>	<b>4.72</b>	<b>22.38</b>	<b>21.51</b>

### Generación Hidráulica

	Diario (GWh)		Mensual (GWh) (*)		Acumulado Anual (TWh) (*)		
	Mié 03/abr	2024	2023	var%	2024	2023	var%
Embalse	25.82	53.49%	78.24	55.74	40.37	3.45	2.16
Pasada	22.45	46.51%	65.24	47.06	38.63	2.78	2.19
<b>Total</b>	<b>48.27</b>	<b>100%</b>	<b>143.48</b>	<b>102.80</b>	<b>39.57</b>	<b>6.23</b>	<b>4.35</b>

### Variación de generación Real vs Programada (%), Reducción Energía Eólica y Solar durante la Operación en Tiempo Real (OTR)

	Diario Mié 03/abr (MWh)			Reducción Acumulada (GWh)				
	Real	Programado	var%	Reducción	%	2024	2023	var%
Eólica	22112.42	23954.20	-7.69	2211.49	9.09	424.96	148.46	186.25
Solar	49076.24	55859.70	-12.14	7607.67	13.42	1176.27	324.27	262.74
<b>Total</b>	<b>71188.66</b>	<b>79813.90</b>	<b>-10.81</b>	<b>9819.16</b>	<b>12.12</b>	<b>1601.23</b>	<b>472.73</b>	<b>238.72</b>

### Generación Renovable no Convencional

	Diario (GWh)		Mensual (GWh) (*)		Acumulado Anual (TWh) (*)		
	Mié 03/abr	2024	2023	var%	2024	2023	var%
BioGas	0.46	0.55%	1.32	1.49	-11.41	0.04	0.04
Biomasa (**)	4.07	4.88%	13.23	13.92	-4.96	0.46	0.38
Eólica	22.11	26.50%	86.68	67.48	28.45	2.57	2.37
Geotérmica	1.10	1.32%	3.35	3.36	-0.30	0.11	0.10
Pasada (**)	6.61	7.92%	17.88	13.71	30.42	0.60	0.45
Solar	49.08	58.83%	150.48	122.45	22.89	5.45	4.82
<b>Total</b>	<b>83.43</b>	<b>100%</b>	<b>272.94</b>	<b>222.41</b>	<b>22.72</b>	<b>9.23</b>	<b>8.16</b>

### Consumo de Combustible Teórico

		Diario		Mensual		Acumulado Anual	
		Mié 03/abr	2024	2024	2024		
Biogas	Nm3	284548	832010	21152840			
Biogas	m3	0	0	0			
Biomasa	m3	59	147	112140			
Biomasa	m3 st	9213	25943	730625			
Biomasa	ton	4582	14845	497330			
Biomasa	Tss	720	2326	62143			
Carbón + Petcoke	ton	15368	39819	1177436			
Diésel	ton	59	174	8305			
Gas Natural	dam3	5723	15903	353582			
GNL	dam3	5153	16895	330934			
Licor Negro	Tss	2255	7115	191627			
Otro		0	0	0			

### Generación Térmica

	Diario (GWh)		Mensual (GWh) (*)		Acumulado Anual (TWh) (*)		
	Mié 03/abr	2024	2023	var%	2024	2023	var%
BioGas	0.46	0.42%	1.32	1.50	-12.00	0.04	0.04
Biomasa	4.18	3.81%	13.49	14.33	-5.86	0.47	0.39
Carbón	44.13	40.23%	113.55	126.84	-10.48	3.58	3.62
Cogeneracion	2.36	2.15%	6.84	6.69	2.24	0.21	0.16
Diésel	0.32	0.29%	1.00	2.66	-62.41	0.05	0.26
Fuel Oil	0.00	0.00%	0.00	0.00	-	0.00	0.00
Gas Natural	57.03	51.99%	166.64	209.05	-20.29	3.57	5.20
PetCoke	1.21	1.11%	3.56	2.87	24.04	0.07	0.09
<b>Total</b>	<b>109.69</b>	<b>100%</b>	<b>306.40</b>	<b>363.94</b>	<b>-15.81</b>	<b>7.99</b>	<b>9.76</b>

### Crecimiento anual

4.00%

### Participación anual ERNC

40.76%

### Importación

0.0 GWh

### Exportación

0.0 GWh

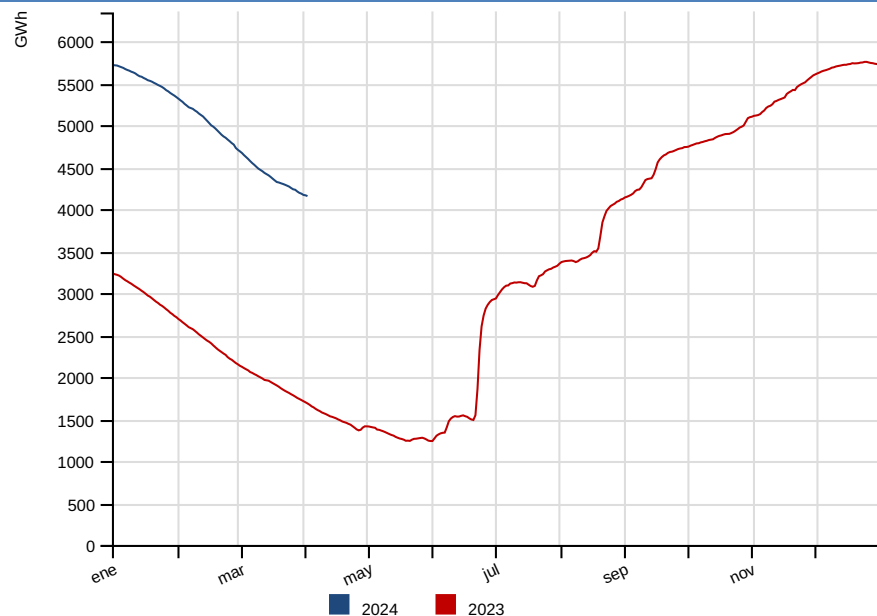
(\*) Representa el acumulado a igual fecha 2024 y 2023

**Var % Mensual:** [(Valor Año Actual) - (Valor Año Anterior)] / (Valor Año Anterior) -- **Var % Acumulado Anual:** [(Valor Año Actual - Valor Año Anterior)] / (Valor Año Anterior)

(\*\*) Factor de ajuste para inyecciones de ERNC, de acuerdo a Balance-ERNC.

## RESUMEN DIARIO OPERACIÓN

### Energía Embalsada en los Últimos 12 Meses (GWh)



### Cotas (msnm)

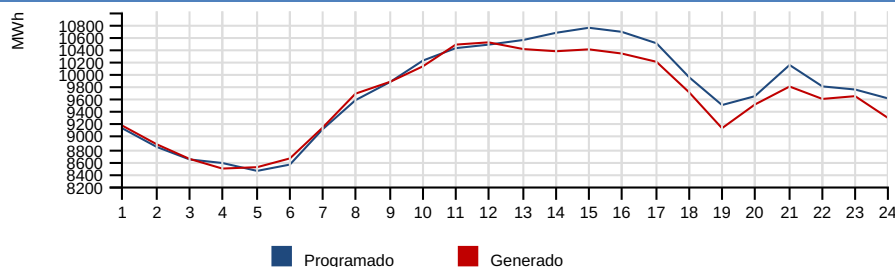
	Diario		Máxima	Min. Operacional
	Mié 03/abr	Mar 02/abr	2024	2024
Rapel	102.35	102.36	105.00	100.50
Invernada	1315.61	1315.60	1318.00	1282.80
Melado	641.19	641.51	648.00	641.00
Colbun	425.02	424.99	437.00	397.00
Maule	2165.91	2165.91	2180.85	2152.10
Laja	1330.01	1330.05	1368.00	1300.00
Ralco	704.36	704.60	725.00	692.00
Pangué	508.33	508.26	510.00	501.00
Chapo	232.29	232.29	243.00	222.00

### Precipitaciones (mm)

	Diario			Acumulado Anual (*)	
	Mié 03/abr	Mar 02/abr	2024	var% 2023	var% Año Normal
Rapel	0.00	0.00	0.00	-	-100.00
Invernada	0.00	32.00	66.50	-	53.69
Melado	0.00	37.10	47.10	-	-4.73
Colbún	0.00	36.60	60.60	-	-0.61
Laja	0.00	24.00	100.30	735.83	-29.63
Pangué	0.80	48.40	116.20	82.13	-43.59
Chapo	8.00	45.50	407.00	7.81	-22.96

Nota: Del total de energía embalsada, 505.1 GWh son gestionables por el Coordinador a la fecha del presente informe, sin considerar la energía embalsada en Colbún y los derechos de generación de Laguna del Maule y Lago Laja. Si se incluyen los recursos de Colbún, Laguna del Maule y Lago Laja la energía gestionable alcanza los 846.7 GWh.

### Comparación Programado vs Generado (MWh)



### Demanda Máxima (MW), Generación (GWh) y Frecuencia (Hz)

	Diario			Máximo Anual (*)		
	Mié 03/abr	Mar 02/abr	var%	2024	2023	var%
Máxima Horaria	10507.26	10547.78	-0.38	12013.78	11334.35	6.00
	<b>Programado</b>	<b>Hora</b>		<b>Real</b>	<b>Hora</b>	<b>var%</b>
Demanda Máx.	10741.18	15		10507.26	12	-2.14
Demanda Punta	10143.75	21		9798.00	21	-3.35
Generación Total	233.31	-		230.46	-	-1.22
<b>Frecuencias</b>	<b>Hz</b>	<b>Hora</b>				
Frecuencia Máxima	50.28	19:06:45				
Frecuencia Mínima	49.68	15:16:58				

**Var % Diario:**  $\frac{((\text{Valor día informe}) - (\text{Valor día anterior}))}{(\text{Valor día anterior})} * 100$  -- **Var % Máximo Anual:**  $\frac{((\text{Valor anual actual}) - (\text{Valor anual anterior}))}{(\text{Valor anual anterior})} * 100$  -- **Var % Demanda Máx, Demanda Punta y Generación Total:**  $\frac{((\text{Valor real}) - (\text{Valor programado}))}{(\text{Valor programado})} * 100$

### Costo Marginal Real Preliminar Barra 220 kV Quillota

59.11 USD/MWh

### Costo Marginal Real Preliminar Barra 220 kV Crucero

49.30 USD/MWh

Eventos energéticos según Oficio Ordinario 1245/2014 del Ministerio de Energía.

Sistema	Tipo	Fecha F/S	Hora F/S	Detalle	Fecha E/S	Hora E/S
---------	------	-----------	----------	---------	-----------	----------