

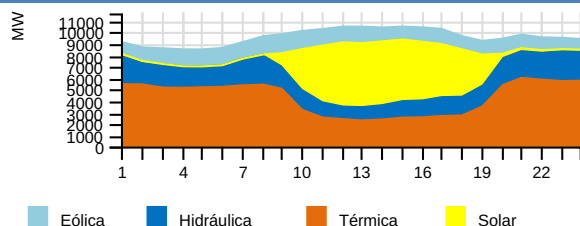
RESUMEN EJECUTIVO DE OPERACIÓN

Martes 02 de Abril del 2024

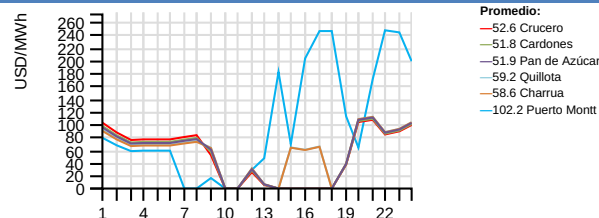


RESUMEN EJECUTIVO DE OPERACIÓN

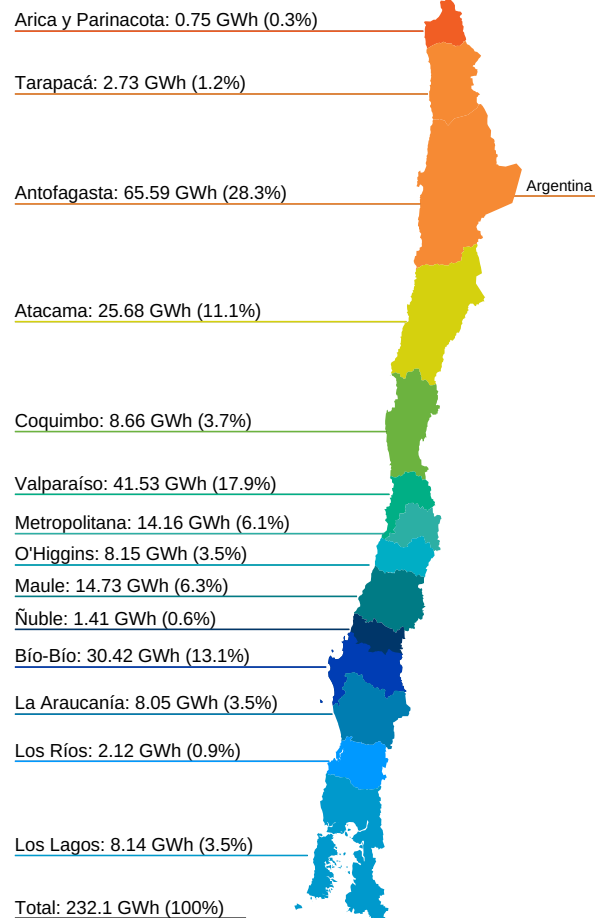
Generación horaria bruta por tecnología (MW)



Costo Marginal Real Preliminar (USD/MWh)



Generación por Regiones (GWh)



Generación por Fuente Total del SEN

	Diario (GWh)		Mensual (GWh) (*)			Acumulado Anual (TWh) (*)		
	Mar 02/abr	2024	2023	var%	2024	2023	var%	
Bess	0.29	0.12%	0.57	0.02	2750.00	0.03	0.00	0.00
Eólica	31.29	13.48%	64.58	33.82	90.95	2.55	2.34	8.97
Geotérmica	1.11	0.48%	2.25	2.25	0.00	0.11	0.10	10.00
Hidráulica	46.91	20.21%	95.05	71.89	32.22	6.18	4.31	43.39
Solar	48.12	20.73%	101.49	74.99	35.34	5.40	4.77	13.21
Térmica	104.40	44.98%	196.73	250.75	-21.54	7.88	9.75	-19.18
Total	232.12	100%	460.67	433.73	6.21	22.15	21.27	4.14

Generación Hidráulica

	Diario (GWh)		Mensual (GWh) (*)			Acumulado Anual (TWh) (*)		
	Mar 02/abr	2024	2023	var%	2024	2023	var%	
Embalse	25.76	54.75%	52.42	38.57	35.91	3.42	2.14	59.81
Pasada	21.29	45.25%	42.77	33.32	28.36	2.76	2.18	26.61
Total	47.05	100%	95.19	71.89	32.41	6.18	4.32	43.06

Variación de generación Real vs Programada (%), Reducción Energía Eólica y Solar durante la Operación en Tiempo Real (OTR)

	Diario Mar 02/abr (MWh)			Reducción Acumulada (GWh)				
	Real	Programado	var%	Reducción %	2024	2023	var%	
Eólica	31292.53	32029.10	-2.30	2320.31	6.90	422.75	147.40	186.80
Solar	48120.49	52889.70	-9.02	7427.52	13.37	1168.67	323.49	261.27
Total	79413.02	84918.80	-6.48	9747.83	10.93	1591.42	470.89	237.96

Generación Renovable no Convencional

	Diario (GWh)		Mensual (GWh) (*)			Acumulado Anual (TWh) (*)		
	Mar 02/abr	2024	2023	var%	2024	2023	var%	
BioGas	0.43	0.47%	0.87	1.00	-13.00	0.04	0.04	0.00
Biomasa (**)	4.40	4.83%	9.16	9.39	-2.45	0.45	0.37	21.62
Eólica	31.29	34.36%	64.58	33.82	90.95	2.55	2.34	8.97
Geotérmica	1.11	1.22%	2.25	2.25	0.00	0.11	0.10	10.00
Pasada (**)	5.71	6.27%	11.22	9.54	17.61	0.59	0.44	34.09
Solar	48.12	52.84%	101.49	74.99	35.34	5.40	4.77	13.21
Total	91.06	100%	189.57	130.99	44.72	9.14	8.06	13.40

Consumo de Combustible Teórico

		Diario		Mensual	Acumulado Anual
		Mar 02/abr	2024	2024	2024
Biogas	Nm3	269559	547461	20868292	
Biogas	m3	0	0	0	
Biomasa	m3	49	88	112082	
Biomasa	m3 st	8807	16730	721412	
Biomasa	ton	5015	10262	492748	
Biomasa	Tss	819	1606	61422	
Carbón + Petcoke	ton	12255	24451	1162068	
Diésel	ton	75	115	8246	
Gas Natural	dam3	4964	10180	347859	
GNL	dam3	7314	11742	325781	
Licor Negro	Tss	2345	4860	189372	
Otro		0	0	0	

Generación Térmica

	Diario (GWh)		Mensual (GWh) (*)			Acumulado Anual (TWh) (*)		
	Mar 02/abr	2024	2023	var%	2024	2023	var%	
BioGas	0.43	0.41%	0.87	1.00	-13.00	0.04	0.04	0.00
Biomasa	4.50	4.31%	9.30	9.65	-3.63	0.47	0.39	20.51
Carbón	34.79	33.33%	69.42	91.62	-24.23	3.53	3.59	-1.67
Cogeneracion	2.38	2.28%	4.49	4.17	7.67	0.21	0.16	31.25
Diésel	0.43	0.41%	0.69	1.45	-52.41	0.05	0.26	-80.77
Fuel Oil	0.00	0.00%	0.00	0.00	-	0.00	0.00	0.00
Gas Natural	60.69	58.13%	109.62	141.05	-22.28	3.51	5.13	-31.58
PetCoke	1.18	1.13%	2.35	1.81	29.83	0.07	0.09	-22.22
Total	104.40	100%	196.74	250.75	-21.54	7.88	9.66	-18.43

Crecimiento anual

4.14%

Participación anual ERNC

41.23%

Importación

0.0 GWh

Exportación

0.30195 GWh

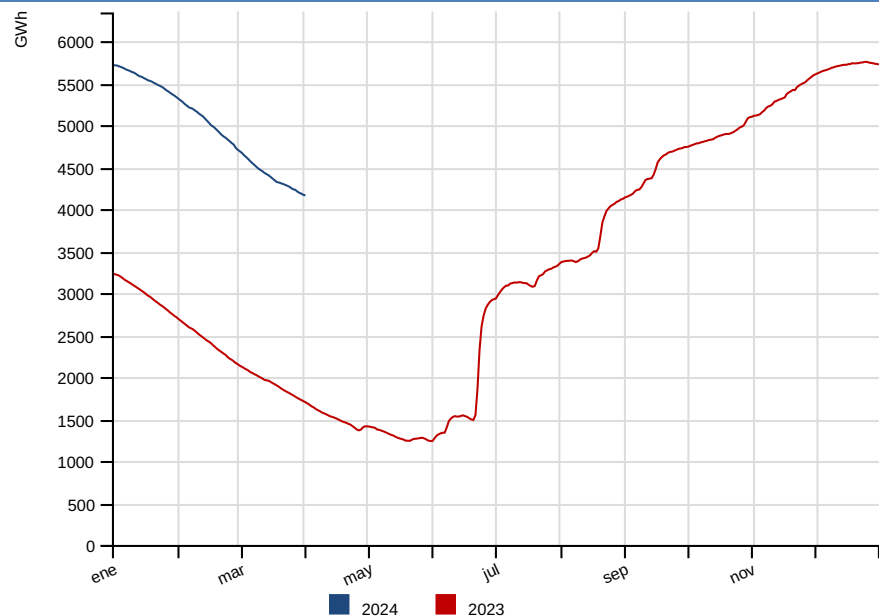
(*) Representa el acumulado a igual fecha 2024 y 2023

Var % Mensual: [(Valor Año Actual) - (Valor Año Anterior)] / (Valor Año Anterior) -- **Var % Acumulado Anual:** [(Valor Año Actual - Valor Año Anterior)] / (Valor Año Anterior)

(**) Factor de ajuste para inyecciones de ERNC, de acuerdo a Balance-ERNC.

RESUMEN DIARIO OPERACIÓN

Energía Embalsada en los Últimos 12 Meses (GWh)



Cotas (msnm)

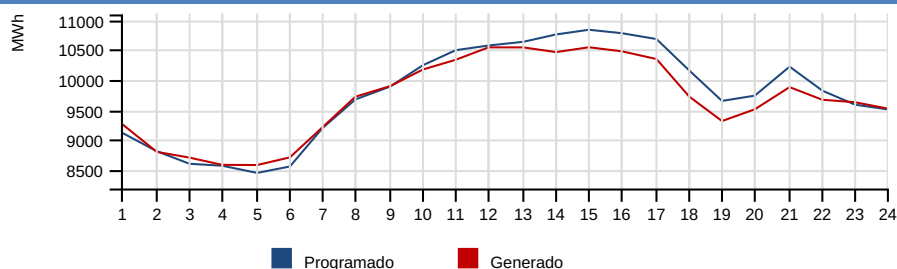
	Diario		Máxima	Mín. Operacional
	Mar 02/abr	Lun 01/abr	2024	2024
Rapel	102.36	102.45	105.00	100.50
Invernada	1315.60	1315.59	1318.00	1282.80
Melado	641.51	641.08	648.00	641.00
Colbun	424.99	425.15	437.00	397.00
Maule	2165.91	2165.86	2180.85	2152.10
Laja	1330.05	1330.06	1368.00	1300.00
Ralco	704.60	704.85	725.00	692.00
Pangue	508.26	508.63	510.00	501.00
Chapo	232.29	232.17	243.00	222.00

Precipitaciones (mm)

	Diario		Acumulado Anual (*)		
	Mar 02/abr	Lun 01/abr	2024	var% 2023	var% Año Normal
Rapel	0.00	0.00	0.00	-	-100.00
Invernada	32.00	0.00	66.50	-	53.69
Melado	37.10	0.00	47.10	-	-4.73
Colbún	36.60	0.00	60.60	-	-0.61
Laja	24.00	0.00	100.30	735.83	-27.47
Pangue	48.40	0.00	115.40	80.88	-42.59
Chapo	45.50	0.00	399.00	5.70	-23.24

Nota: Del total de energía embalsada, 505.6 GWh son gestionables por el Coordinador a la fecha del presente informe, sin considerar la energía embalsada en Colbún y los derechos de generación de Laguna del Maule y Lago Laja. Si se incluyen los recursos de Colbún, Laguna del Maule y Lago Laja la energía gestionable alcanza los 849.5 GWh.

Comparación Programado vs Generado (MWh)



Demanda Máxima (MW), Generación (GWh) y Frecuencia (Hz)

	Diario		Máximo Anual (*)			
	Mar 02/abr	Lun 01/abr	var%	2024	2023	var%
Máxima Horaria	10547.78	10473.41	0.76	12013.78	11334.35	6.00
	Programado	Hora		Real	Hora	var%
Demanda Máx.	10841.22	15		10547.78	15	-2.68
Demanda Punta	10222.64	21		9879.23	21	-3.33
Generación Total	234.54	-		232.11	-	-1.04
Frecuencias	Hz	Hora				
Frecuencia Máxima	50.30	01:32:15				
Frecuencia Mínima	49.68	18:49:46				

Var % Diario: $\frac{((\text{Valor día informe}) - (\text{Valor día anterior}))}{(\text{Valor día anterior})} * 100$ -- **Var % Máximo Anual:** $\frac{((\text{Valor anual actual}) - (\text{Valor anual anterior}))}{(\text{Valor anual anterior})} * 100$ -- **Var % Demanda Máx, Demanda Punta y Generación Total:** $\frac{((\text{Valor real}) - (\text{Valor programado}))}{(\text{Valor programado})} * 100$

Costo Marginal Real Preliminar Barra 220 kV Quillota

59.23 USD/MWh

Costo Marginal Real Preliminar Barra 220 kV Crucero

52.57 USD/MWh

Eventos energéticos según Oficio Ordinario 1245/2014 del Ministerio de Energía.

Sistema	Tipo	Fecha F/S	Hora F/S	Detalle	Fecha E/S	Hora E/S
---------	------	-----------	----------	---------	-----------	----------