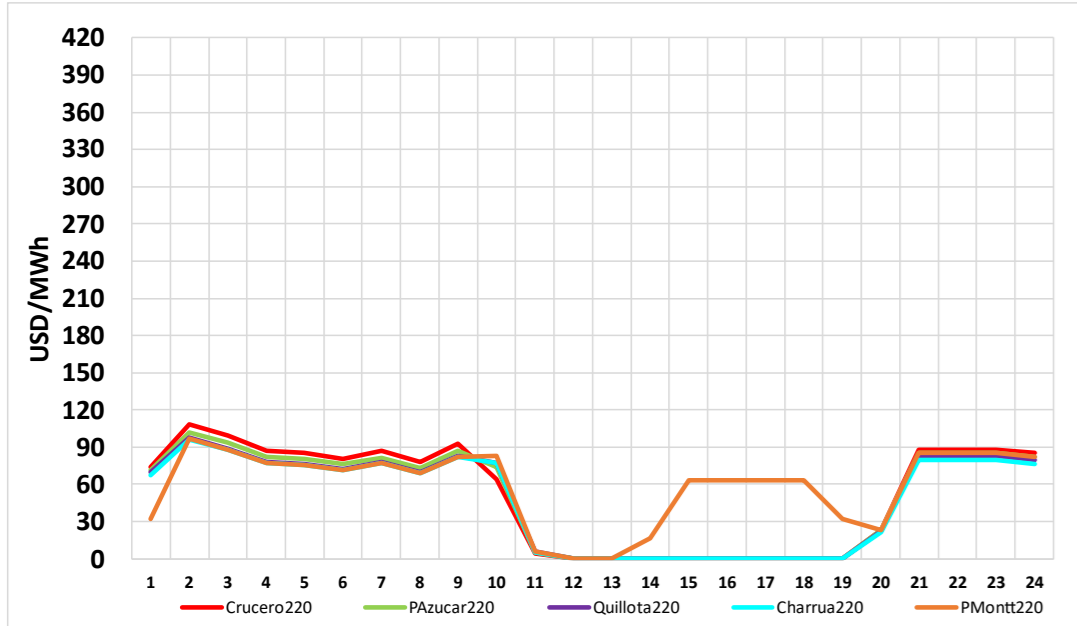


CMg Real y Programa de Operación 27 de Marzo

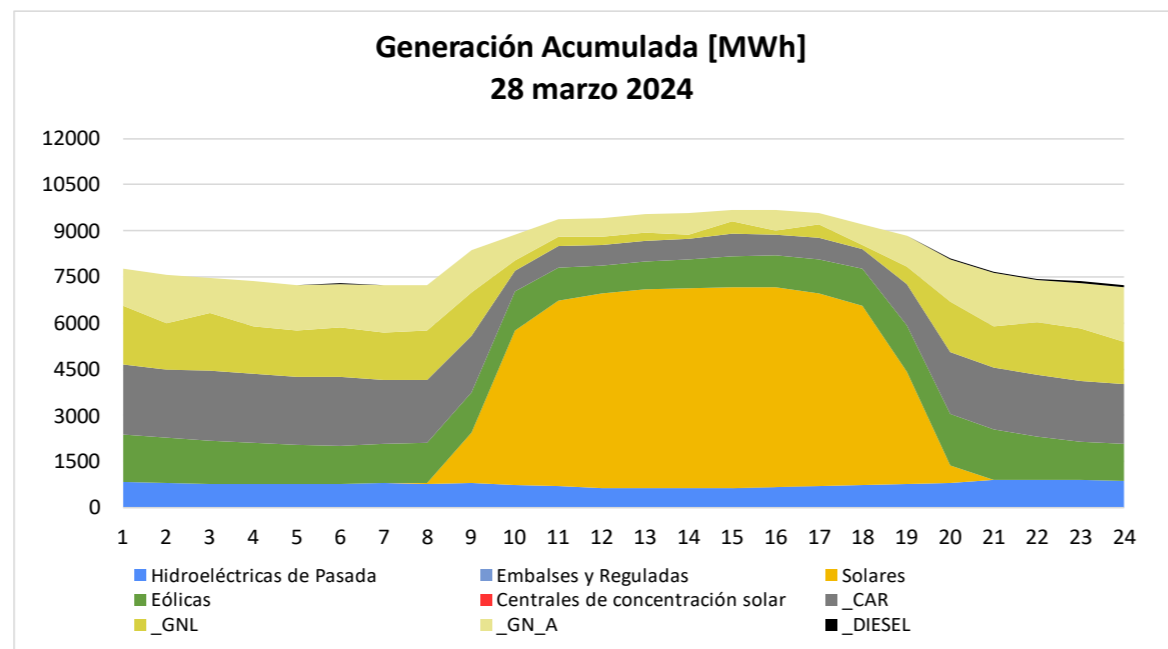
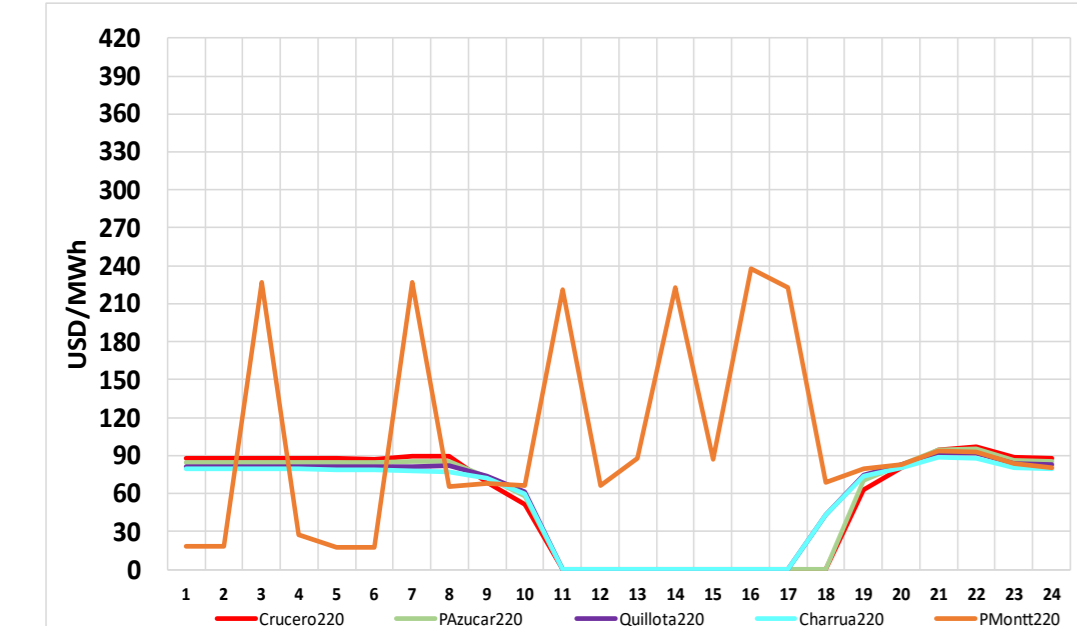


Generación por Tecnología	Ayer Programa (27 mar)		Ayer Real (27 mar)		% var Real vs Programa	Hoy Programa (28 mar)		% var Hoy vs Ayer
	GWh	%	GWh	%		GWh	%	
Geotérmica	1.20	0.5%	1.16	0.5%	-3.3%	1.18	0.5%	1.4%
Bess	1.67	0.7%	0.23	0.1%	-86.3%	1.78	0.7%	673.0%
CSP	0.00	0.0%	0.00	0.0%	0.0%	0.00	0.0%	0.0%
Solar	62.2	25.7%	59.8	24.9%	-3.9%	61.4	25.4%	2.7%
Eólica	28.0	11.6%	25.8	10.7%	-8.0%	30.3	12.6%	17.6%
Gas Natural ⁽¹⁾	49.8	20.5%	58.2	24.2%	16.9%	52.2	21.6%	-10.3%
Carbón	39.6	16.4%	37.8	15.7%	-4.7%	36.8	15.2%	-2.7%
Petróleo Diésel	0.33	0.1%	0.26	0.1%	-20.4%	0.23	0.1%	-13.5%
Otros Térmicos ⁽²⁾	7.98	3.3%	6.80	2.8%	-14.8%	7.84	3.2%	15.2%
Hidro Embalses	27.4	11.3%	26.1	10.9%	-4.6%	25.3	10.5%	-3.3%
Hidro de Pasada ⁽³⁾	24.1	9.9%	24.3	10.1%	1.0%	24.5	10.2%	0.9%
TOTAL	242.4	100%	240.5	100%	-0.78%	241.5	100%	0.43%

(1) Gas Natural considera GNL y GN Arg
 (2) Otros Térmicos: Biocombustibles, Petcoke, Cogeneración
 (3) Hidro de Pasada consideran centrales en serie hidráulica

Datos obtenidos de Costo Marginal Online, sujetos a correcciones

CMg Programado y Programa Operación 28 de Marzo



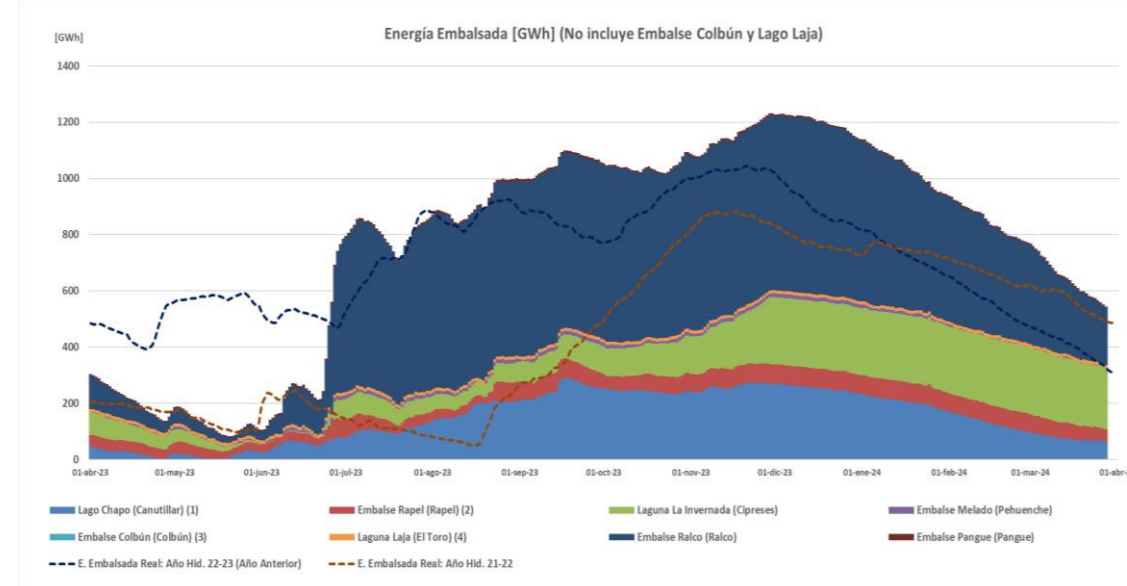
Todos los datos están sujetos a cambios y correcciones

Cambios del 28 de marzo c/r al 27 de marzo

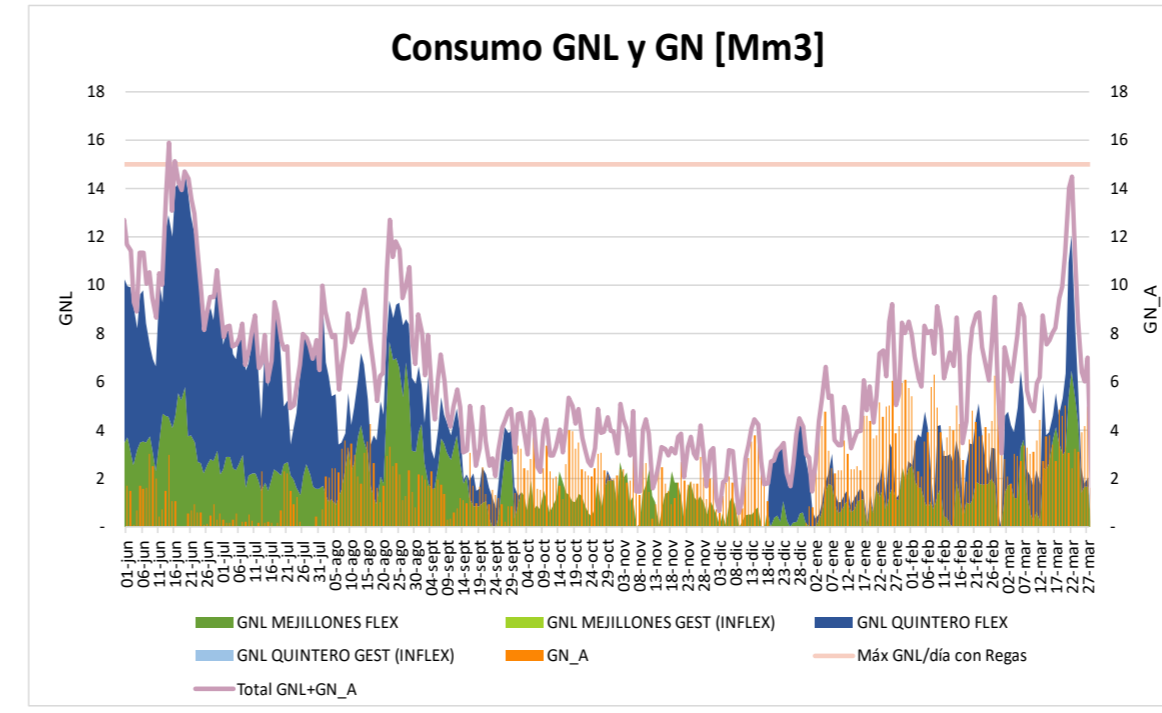
Demanda periodo punta:	-	0,17 %
Nuevas Unidades con falla:	-	0 MW
Retorno Unidades con falla:	+	0 MW
Cambio neto:	+	0 MW

Capacidad Hidráulica Adicional - Horario Punta (18:00-24:00hrs)

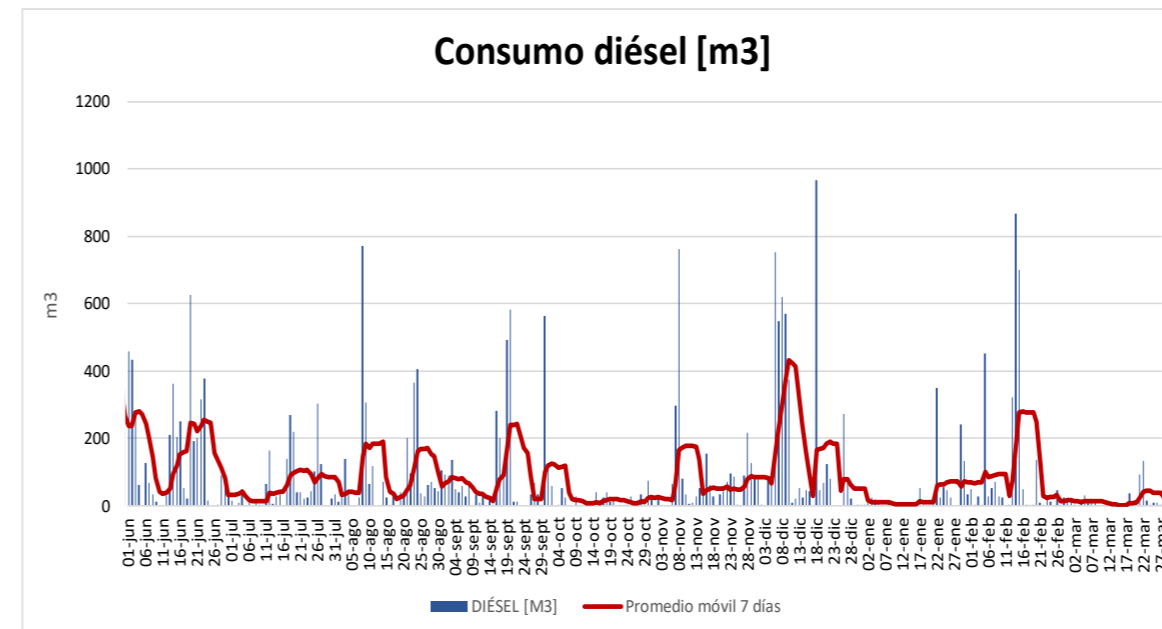
Reserva Adicional:
 (incluye Rapel, Colbún, Pehuenche, Ralco, Pangué y Lago Laja)33 **+1.819 MW x 6hrs**



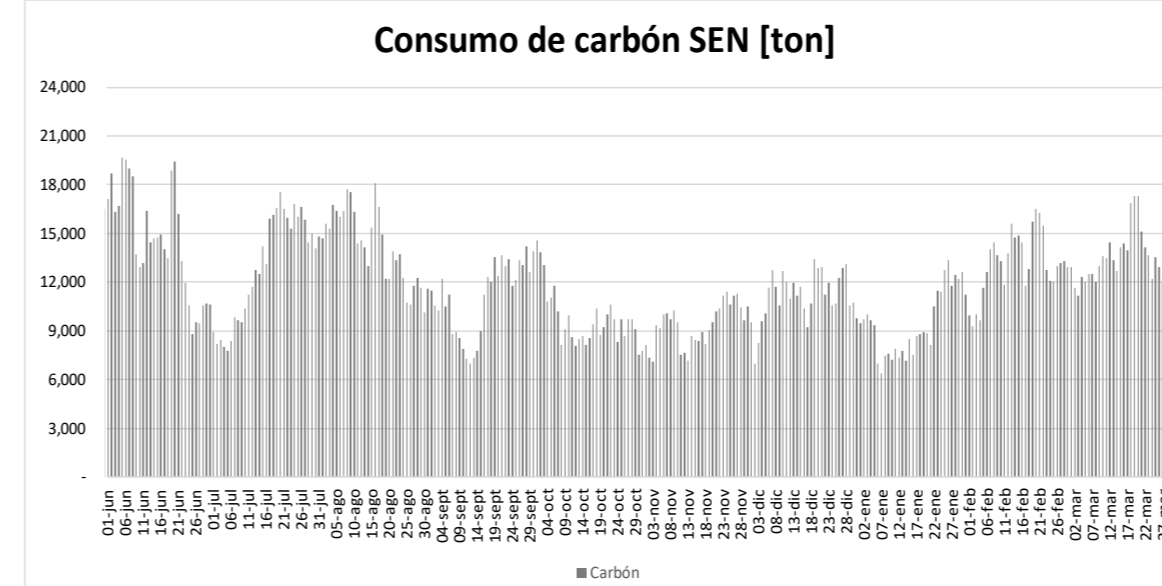
Energía embalsada [GWh]: 559.0



Autonomía [días]: 5.8
 Próximo buque T. Mejillones: 04 de abril
 Próximo buque T. Quintero: 31 de marzo

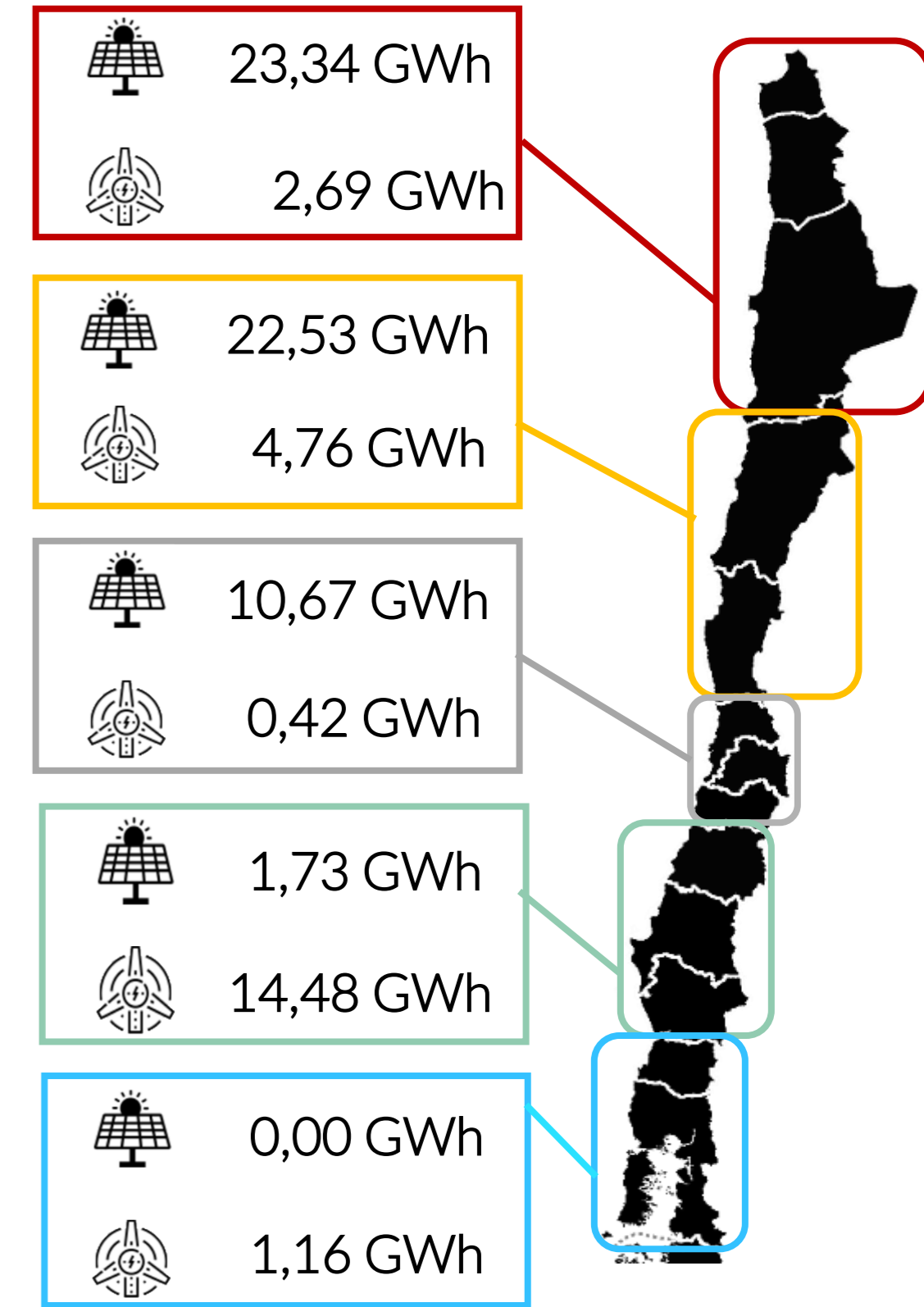


Stock diésel (Comb. Principal) [%]: 63
 Stock diésel (Duales) [%]: 81



Autonomía [días]: 30

Datos obtenidos de Fuentes ERNC correspondientes al 27 de febrero



Reserva Acumulada del sistema a las 24:00hrs del 30 de junio de 2023 (GWh)

Colbún (2)	0.00
Laja	0.00
Ralco (1)	0.00
L. Maule	0.00
Total (3) (4)	0.00

(1) Considera generación de Ralco, Pangué y Angostura
 (2) Considera generación Colbún Machicura y San Ignacio
 (3) Reserva neta acumulada a la fecha
 (4) Considera generación de La Mina, Isla, Currillínque, Loma Alta y Pehuenche
 (5) Saldo considera ajuste de acuerdo a derechos informados por ENEL, que no se han reflejado en balance.